

ILLUSTRERET KATALOG
 OVER
 KUNSTUDSTILLINGEN

VED
 CHARLOTTENBORG 1886.

AUTORISERET UDGAVE

VED

F. HENDRIKSEN.

MED 85 BILLEDER UDFØRTE I FOTOKEMIGRAFI OG AUTOTYPI I
 F. HENDRIKSEN & CO'S REPRODUKTIONS-ATELIER.

SJETTE AARGANG.



KJØBENHAVN.

AUGUST BANG'S BOGHANDEL.

Vesterbrogade 57 (v. S. af den kgl. Skydebane).

THIELES BOGTRYKKERI.

En Protokol med Angivelse af Priserne paa de Arbejder, der ere betegnede med *, er henlagt i Kontoret.

For en større Del Arbejders Vedkommende findes en Prisliste S. VII.

(*u. C.*) ved Kunstnerens Navn betegner, at hans Arbejder ere udenfor Censur.

FORTEGNELSE

over

UDSTILLELERNES ADRESSER

og en Angivelse af Tiden, paa hvilken adskillige Ateliers
ere tilgængelige for Publikum.

- Aagaard, C. F.*, Rosenvængets Allé 46.
Achen, G., Steen Blichers Vej 6.
Ancher, Fru Anna, Skagen.
Ancher, Michael, Skagen.
Andersen-Lundby, Nymphenburger-Strasse 24,
München.
Andersen, C. Chr., Nybrogade 22.
Andersen, R. M., Hejbergsgade 9.
- Baagøe, C.*, Snekkersten pr. Helsingør.
Bache, Professor, Otto, St. Kongensgade 93.
Atelier daglig 3—4.
Bartsch, C., Blegdamsvej 26.
Benzon, Alfr., Østergade 18.
Berthelsen, Chr., Aagade 26.
Bille, C., Bianco Lunos Allé 9.
Bissen, R., Frederiksholms Kanal 28.
Björck, Oscar, Rom.
Blache, Chr., Østerbrogade 37.
Bloch, Etatsraad Carl, Frederiksholms Kanal 20.
Blom, G. V., Rosenvængets Paralelvej 5.
Boesen, J., Lykkesholms Allé 3 B. Atelier
daglig 1—3.
Bonfils, Frk. Louise, Forhaabningsholms Allé 17.
Bork, Andr., Vingaardsstræde 22.
Bracony, G., St. Kongensgade 68. Atelier
daglig 2—4.
Brambeck, E. Rom.
Brandt, J. H., Lykkesholms Allé 16. Atelier
daglig 12—2.
Brasen, H., f. T. i Udlandet.
Bredal, N., Kolding.
Bredsdorff, J. U., Axelhus, Birkerød, Atelier
daglig.
- Brendekilde, H. A.* Næstved.
Budtz, Frk. A., Blaagaardsgade 23.
Bogebjerg, R., Frederiksborggade 19.
Bogh, Professor Carl, Sølvgade 12, Atelier St.
Anna Plads 13.
Bölling, Frk. S., Paris.
Börjeson, Professor, Stockholm.
- Carstensen, A. Riis-*. Bortrejst.
Christensen, Fru Anthonore, Kalkbrænderivej 19.
Christensen, Godfr., Norresøgade 33, Atelier Lyk-
kesholms Allé 8, daglig.
Christensen, Jeremias, Nyhavn 42 B.
Christensen, Thod, Dannebrogsgade 6.
Christiansen, R., Hauserplads 10. Atelier hver
Søgnedag 3—4.
Conradsen, H., Rosenvængets Allé 38.
la Cour, J., Mariendal, Beder Station ved Aarhus.
- Dall, Hans*, Skindergade 3.
Dirckinck-Holmfeldt, H., Toldbodvej 28. Atelier
i Rosenborg Have, daglig 12—4.
Dohlmann, Frk. A., f. T. i Udlandet.
Dorph, A., Bredgade 33.
Dorph, N. V., Ravnsborggade 11. Atelier daglig
1—2.
- Eckardt, C.*, f. T. Höljeryd, Landeryd St., Sverig.
Eilersen, E. R., Rosenvængets Allé 10, Atelier
daglig.
Engelsted, M. O., Gl. Kongevej 136—38. Atelier
Søndag 1—4.
Erner, Professor J., Hauserplads 14, Atelier
Charlottensborg.

- Fischer, Aug.*, Stengade 10.
Fischer, Hans, Gothersgade 143. Atelier Søndag 12—4.
Fischer, Poul, Filippasvej 8.
Fischer, Vilh. Th., Skindergade 3.
Fjelde, J., Bergen.
Foss, H., Lykkesholms Allé 16, Atelier Søndag 12—4.
Freund, G. Chr., Rigersgade 23.
Friis, Hans, Niels Ebbesens Vej 21 eller Skovly pr. Orehoved, Atelier daglig.
Frimodt, Frk. Charl., Læssøegade 1.
Fritz, A., Luisenhøj ved Aarhus.
Frølich, Frk. E., Rosenvængets Hovedvej 27.
Frølich, L., Vinterbolig, Frederiksgade 19. Sommerbolig Blidah, Hellerup Station.
Funch, H., Østerallé 6.
Fæster, J., Brogade 19.
- Gautherin, J.*, Paris.
Gelert, J., Øster-Farimagsgade 4.
Groth, Th., Rathsacksvej 4.
Groth, Vilh., Bülowvej 38 C og Hellebæk.
Grønneberg, Fru H., Nørre-Voldgade 29.
Gudmundsen-Holmgreen, Linnésgade 27.
- Smith-Hald, F.*, Paris.
Hamann, Frk., J., Lyngby.
Hammeleff, F., Nøjsomhedsvej 14. Atelier 10—4.
Hammershej, V., Frederiksberg Allé 34.
Hansen, Adolf, Vodrofsvej 55, Atelier daglig 1½—3.
Hansen, Aksel, Chr. Winthers Vej 17, Atelier Søndag 2—4.
Hansen, Asor, Holbergsgade 11.
Hansen, Chr., Nørregade 25.
Hansen, Frk. E. Konstantin-, Amalievej 6.
Hansen, H. Chr., Herluf Trollesgade 18.
Hansen, H. N., Tordenskjoldsgade 15.
Hansen, H. P., St. Knuds Vej 19, Atelier daglig 9—6.
Hansen, Etatsraad Heinr., Vodrofsvej 55.
Hansen, J. Th., f. T. i Rom.
Hansen, Jørgen, Istedgade 6.
Hansen, Theophilus, Friherre, Hotel Kongen af Danmark. Atelier Christiansborg daglig 9—4.
Hansen, V. J. Mørk-, Frederiksborg Slot.
Hansen, Frk. L. Ravn-, Brogade 6.
Hartvig, A., H. C. Ørstedes Vej 14 A.
Haslund, O., Carlsbergvej 2 B, Valby.
Herforth, Fru A., Nørre-Søgade 27 B.
Helsted, A., Vodrofsvej 53, Atelier Fredag 1—4.
- Henningsen, E.*, Nørregade 7.
Henningsen, Fr., Østerbrogade 60, Atelier Bredgade 33.
Henrichsen, Ch., Griffenfeldtsgade 21.
Henrichsen, Carsten, Gasværksvej 10 B, Atelier daglig Kl. 3 Eftm.
Hermansen, O. A., Vodrofsvej 46.
Herschend, O., Ole Suhrs Gade 20. Atelier daglig inden 12.
Holck, J., Bergen.
Holten, Frk. S., Paris.
Holst, L., Holbergsgade 6. Atelier daglig.
Hoppensach, A., Rosenvængets Allé 38.
Hou, A., Løvstræde 9.
- Isted, P.*, f. T. i Udlandet.
Irminger, F., f. T. i Rom.
Jantzen, H., Hovedvagtsgade 6.
Jensen-Egeberg, J., Aabenraa 33.
Jensen, H. Chr., Dr. Tværgade 9.
Jensen, J. Th., f. T. Ladegaard ved Skanderborg.
Jensen, K., Sophievej 22.
Jensen, K. Gunnar, H. C. Andersens Gade.
Jensen, L., Frederiksberggade 25, Atelier Stormgade 6.
Jensen, Milton, Nykjøbing paa Mors.
Jensen, N. F. Schiøttz-, Linnésgade 12.
Jensen, P. V., Gl. Kongevej 49.
Jensen, Soya, Gothersgade 153.
Jerichau, Holger, Vodrofsvej 46.
Jerndorff, A., Carlsbergvej 2 A, Valby.
Jersild, A. J., Gothersgade 143.
Jespersen, Fru A. M. G., Ørstedesvej 22.
Jespersen, H., Akasievej 3.
Johansen, Viggo, Virginiavej 10.
Jungstedt, A., Grand Hotel.
Jørgensen, Emil, Nørrebrogade 23.
Jørgensen, Eugen, Rosendalsvej 16.
- Kabell, L.*, Rathsacksvej 6, Atelier daglig 9—4.
Kamps, G., Vesselsgade 15.
Kiærskou, Professor F. C., Charlottenborg, Atelier daglig 11—2.
Kittendorff, A., Platanvej 4.
Knudsen, Frk. Marie, Kultorv 13. Atelier Brogade 6.
Knutzen, B. R., Nørre Allé 49.
Koefoed, H., Gothersgade 143; efter. 1 Maj Nivaa pr. Hørsholm.
Kolling, Frk. Ingeborg, Korsgade 56.
Kornbeck, P., Strandvej 85, Atelier daglig 10—3.
Krebs, Frk. Johanne, Vesselsgade 13, Atelier Gothersgade 143.

Krøyer, P. S., Østersøgade 108, Atelier Bredgade 33, daglig 2—4.

Kyhn, Vilh., Danasvej 8. Atelier Søndag.

Langer, V. H., St. Knudsvej 19, Atelier daglig 12—4.

Larsen, Jørgen, Rom.

Larsen, Knud, Slagelse.

Libert, Frk. B., f. T. Paris.

Libert, G. E., Gernersgade 11, Atelier Toldbodvej 4 daglig 11—3.

Lindeburg, H. P., Boldhusgade 6, Atelier Løngangsstræde 37.

Locher, C., Hornbæk.

Lund, C. E., Zinnsgade 8.

Lund, C. O. J., Colbjørnsensgade 13. Atelier Mandag 10—12.

Lund, F. C., Gothersgade 143.

Lund, Søren, Lille Farimagsgade 2.

Lundberg, Th., Rom.

Lunn, Frk. A., f. T. Nyboders Kommandantbolig.

Luplau, M., Gl. Kongevej 136. Atelier Tirsdag 1—4.

Lübschitz, J., Rosenvængets Sideallé 1.

Lütken, M., Rosendalsvej 28.

Mackeprang, A., Gl. Kongevej 118. Atelier daglig.

Madsen, A. P., St. Kongensgade 95.

Madsen, Søren, Nyhavn 22.

Marochetti, Baron M., Nytorv 21. Atelier daglig 2—4.

Matthiæsen, O. A., Bredgade 32, Atelier daglig 12—2.

Middelboe, B., Østerbrogade 29.

Moe, L. M., Borgergade 144.

Monies, Professor D., Gl. Kongevej 154.

Mortensen, C., Kamelgade 27.

Mundt, E., Gl. Kongevej 136. Atelier Tirsdag 1—4.

Møller, C., Læssøegade 1.

Møller, Schønheyder, Grundtvigsvej 5. Efter 17. April Villa Primula, Valby.

Møller, H. Slott-, Mynstersvej 5.

Mølsted, Chr., St. Anna Plads. Atelier Tirsdag og Fredag 12—2.

Monsted, P., Frederiksborggade 42. Atelier Søndag 1—5.

Müller, Frk. A., Evaldsgade 12.

Nelson, V., Helsingborg.

Neumann, C., Strandvej 24.

Nielsen, Chr. V., Nørre-Farimagsgade 56.

Nielsen, N., Pilestræde 36.

Olsen, Alfr., Havnegade 35.

Olsen-Ventegodt, P., Herluf Trolles Gade 18.

Atelier Søndag 12—2.

Ottesen, Prof. O. D., St. Knudsvej 32.

Overgaard, C. N., Aabenraa 33.

Paulli, Frk. A., Kongens Nytorv 6.

Paulsen, A., Skagen.

Paulsen, J., Ladegaardsvej 9 C.

Pedersen, Ole, Vesterbrogade 142.

Pedersen, Th., Linnésgade 8. Atelier daglig.

Pedersen, V., Linnésgade 8 eller Antoinettes

Minde, Mørkov Station.

Peters, Professor C., Hejbergsgade 9.

Petersen, C. L., Kalkbrænderivej 23.

Petersen, Edv., Skjoldsgade 1.

Petersen, Elias, Gilleleje.

Petersen-Mols, N., Gl. Kongevej 29 C.

Petersen, S., Frederiksholms Kanal 24, Mibgn.

Petersen, Tom, Nytorv 29.

Philipsen, Th., Gothersgade 143.

Repholtz, A., Gl. Kongevej 136.

Ring, L. A., Knabrostræde 3.

Rohde, Fr., Bülowvej 32, Atelier daglig.

Rosenbaum, J., Nørre-Farimagsgade 48.

Rosenstand, V., Gothersgade 143.

Rüdinger, A., Victoriagade 5.

Sannom, Frk. Ch., Bianco Lunos Allé 9.

Sarauw, Frk. L., f. T. i Paris.

Schjelderup, Frk. L., Ørstedsvvej 20 A.

Schiødte, E., Gothersgade 145.

Schiøtt, Professor A., Charlottenborg.

Schmidt, Alfr., Gammeltoftsgade 24.

Schmidt, C. Phiseldeck, Amalievej 12, Atelier

Onsdag og Lørdag 1—4.

Schmidt, N., Raadmandsgade 34. Atelier daglig.

Schondel, O., Bagesensgade 6.

Schovelin, A., Svanholmsvej 4, Atelier daglig.

Schultz, J., Danasvej 8.

Schwartzkopff, Frk. M., Kulturvet 13.

Schütte, O., Kjøbmagergade 8.

Siegumfeldt, H., Charlottenborg.

Simonsen, S., Vesterbrogade 127.

Simonsen, Søren, Aalborg.

Skovgaard, J. F., Rosenvængets Hovedvej 27.

Skovgaard, N. C., Rosenvængets Hovedvej 27.

Skovgaard, Frk. S. C., Rosenvængets Hovedvej 27.

Smidth, H., Margrethevej 6.

Smith, C., Schimmelmans Palais. Atelier

Amaliegade 27.

Sonne, J., Charlottenborg.

Stein, Professor Th., Charlottenborg.

Stjernstedt, Frk. S., Hotel Bellevue. Atelier
daglig 10—1.

Tegner, H., Gl. Torv 24.

Tegner, J. W., Industriudstillings - Bygningen,
Atelier daglig 9—3.

Therkildsen, M., Gothersgade 143.

Thiele, A., Gl. Kongevej 138.

Thomsen, C., Amalievej 6.

Thomsen, Frk. E., Østerbrogade 23.

Thomsen, Frk. Pauline, Gothersgade 135.

Thorenfeld, A., Nansensgade 48, Atelier, Søn-
dag 12—4.

Thornam, Frk. E., Toldbodvej 4.

Thornam, Frk. L., Toldbodvej 4.

Thorrestrup, C., Korsgade 15.

Tornøe, V., Monradsvej 15.

Trojel, E., Løngangsstræde 21.

Tuxen, L., Vodrofsvej 10.

Vogelsang, C., Vestergade 30.

Wenck, H., St. Kongensgade 91. Atelier daglig.

Wennerwald, E. A. Th., Absalonsgade 30.

Wildenradt, J. P., Valdemarsgade 49. Atelier

Halmtorvet 14, daglig 12 $\frac{1}{2}$ —2.

Willumsen, J. F., Sølgade 88.

Winther, Fr. Atelier Knabrostræde 3.

Winther, Frk. H., Falkonerallé 2 B.

Zacho, Chr., Fuglevad pr. Lyngby.

Zahrtmann, Kr., Bredgade 28. Atelier Søndag
2—4.

Prisangivelse paa endel af de i Fortegnelsen opførte Arbejder.

Nr. 8	400	Kr.	Nr. 108	800	Kr.	Nr. 243	400	Kr.	Nr. 353	400	Kr.
" 9	150	"	" 109	500	"	" 244	125	"	" 362	600	"
" 10	200	"	" 110	300	"	" 245	1500	"	" 363	400	"
" 11	100	"	" 111	300	"	" 246	1500	"	" 364	300	"
" 12	450	"	" 118	1100	"	" 247	1200	"	" 365	200	"
" 13	3000	"	" 119	800	"	" 248	900	"	" 367	750	"
" 14	1600	"	" 120	600	"	" 249	600	"	" 368	150	"
" 15	300	"	" 121	500	"	" 254	2000	"	" 371	250	"
" 16	900	"	" 122	500	"	" 255	450	"	" 372	200	"
" 22	500	"	" 123	400	"	" 256	160	"	" 386	125	"
" 23	300	"	" 124	250	"	" 257	300	"	" 389	1400	"
" 26	160	"	" 125	300	"	" 258	800	"	" 390	1400	"
" 27	70	"	" 126	150	"	" 259	400	"	" 392	250	"
" 28	350	"	" 127	100	"	" 261	800	"	" 393	80	"
" 29	100	"	" 128	500	"	" 262	400	"	" 397	2000	"
" 30	400	"	" 129	200	"	" 263	250	"	" 400	400	"
" 37	2000	"	" 130	200	"	" 264	700	"	" 404	1500	"
" 38	800	"	" 131	200	"	" 265	200	"	" 405	300	"
" 39	800	"	" 132	180	"	" 270	1200	"	" 406	120	"
" 40	330	"	" 133	150	"	" 271	1000	"	" 407	300	"
" 47	800	"	" 138	400	"	" 272	600	"	" 409	1500	"
" 48	800	"	" 139	450	"	" 273	260	"	" 410	2000	"
" 49	600	"	" 142	300	"	" 274	200	"	" 411	1000	"
" 50	600	"	" 150	100	"	" 275	200	"	" 412	2000	"
" 52	800	"	" 151	350	"	" 283	1200	"	" 413	1000	"
" 55	450	"	" 152	350	"	" 285	400	"	" 414	1000	"
" 56	300	"	" 153	1100	"	" 286	350	"	" 415	600	"
" 57	120	"	" 156	125	"	" 287	200	"	" 416	2000	"
" 58	120	"	" 166	800	"	" 288	200	"	" 417	900	"
" 59	120	"	" 167	200	"	" 289	100	"	" 438	800	"
" 61	100	"	" 168	200	"	" 292	450	"	" 442	500	"
" 62	1200	"	" 169	300	"	" 293	300	"		Gibs	
" 63	1600	"	" 170	550	"	" 294	575	"	" 446	400	"
" 64	1400	"	" 171	900	"	" 295	550	"	Marmorrell. Bronze		
" 65	1400	"	" 174	600	"	" 296	200	"		4000	
" 66	700	"	" 175	100	"	" 297	200	"	" 467	125	"
" 67	600	"	" 177	350	"	" 300	800	"	" 468	125	"
" 68	230	"	" 178	350	"	" 301	225	"	" 474	300	"
" 69	230	"	" 179	600	"	" 307	150	"	" 477	400	"
" 70	230	"	" 180	600	"	" 311	250	"	" 478	75	"
" 71	230	"	" 181	550	"	" 312	300	"	" 482	400	"
" 72	2200	"	" 182	350	"	" 317	700	"	" 485	300	"
" 73	1400	"	" 184	250	"	" 318	700	"	" 492	200	"
" 74	600	"	" 185	125	"	" 319	200	"	" 494	250	"
" 75	300	"	" 186	150	"	" 320	120	"	" 499	50	"
" 76	1200	"	" 187	250	"	" 326	400	"	" 500	50	"
" 77	450	"	" 188	550	"	" 328	800	"	" 501	50	"
" 78	500	"	" 189	500	"	" 330	800	"	" 502	120	"
" 83	200	"	" 190	300	"	" 331	1000	"	" 506	250	"
" 84	800	"	" 191	250	"	" 332	1500	"	" 507	200	"
" 89	1800	"	" 192	125	"	" 333	100	"	" 508	100	"
" 90	700	"	" 196	400	"	" 334	100	"	" 514	200	"
" 91	900	"	" 198	500	"	" 335	100	"	" 518	25	"
" 92	800	"	" 200	450	"	" 336	100	"		pr. Stk.	
" 93	600	"	" 206	900	"	" 340	300	"	" 519	50	"
" 94	450	"	" 207	300	"	" 341	300	"	" 530	100	"
" 100	500	"	" 216	400	"	" 342	150	"	" 531	50	"
" 101	125	"	" 219	225	"	" 346	200	"	" 533	2500	"
" 103	1500	"	" 220	350	"	" 348	200	"	" 542	400	"
" 105	600	"	" 221	350	"	" 350	1200	"	" 545	75	"
" 106	400	"	" 225	100	"	" 351	700	"	" 546	400	"
" 107	600	"	" 242	1100	"	" 352	400	"	" 549	1500	"

Malerkunst.

C. F. Aagaard (u. C.), Medlem af Akademiet, R. af D.

1. *Morgen ved Stranden.
2. *Junidag i Dyrehaven.
3. Portrætlandskab. Haveparti fra Taffelbay.
4. *Blomstrende Frugttræer. Motiv fra Classens Have.
5. *Sommerdag i Dyrehaven.

G. Achen.

6. Portræt.
7. Portræt.
8. *Strand ved Tidsvilde. (Tegning S. 33).
9. *Sandstrækning ved Tidsvilde.
10. *Bondestue.
11. *Lindevangen.

Anna Ancher.

12. *Solskin i den Blindes Stue.
13. *En Fisker, der vender hjem fra Fangst.
14. *Fader og Søn. (Tegning S. 55).
15. *Romanlæsning i Haven.
16. *Der spindes en Ende.

A. Chr. Andersen.

17. *Klitparti ved Egebæksande.
18. *Vinterdag i de Bayerske Bjerge.
19. *Vinteraften. Motiv i Omegnen af München.

C. Chr. Andersen.

20. *„Salem!“ Husets Herre vender hjem.
21. *Før Musiktimen.

Carl Baagøe.

22. *Et Skib lænder i høj Sø. Bygevejr. Enkelte Fjelde af Islands Østkyst i Sigte.
23. *Udsigt over Sundet Syd efter fra Stranden ved Kronborg Teglgård. Stille Eftermiddag.

Otto Bache (u. C.), Professor, Medlem af Akademiet.

24. Portræt af Lehnsgravinde Reventlow. Borttages 1ste Juni.
25. Portræt af Lehns greve Ahlefeldt-Laurvigen.

C. Bartsch.

26. *Parti i Dyrehaven.
27. *I Nørreskov ved Farum.

Alfred Benzon.

28. Skøjteleerbanen paa Kastelsgraven ryddes efter Snefald. (Tegning S. 41).

Chr. Berthelsen.

29. *Nergaardsminde paa Thuro ved Svendborg.
30. *Parti paa Thuro ved Skaarupsund.

Carl Bille (u. C.).

31. *Kystparti fra Nordsjælland. Maaneskinsaften.
32. *Et engelsk Dampskib i høj Sø.
33. *Maaneskinsaften i den engelske Kanal.

R. Bissen.

34. *Nede ved Fjorden. Blæst.
35. *Sommerdag.
36. *I Udkanten af en gammel Have.

Chr. Blæhe (u. C.).

37. *Dampskibe paa Københavns Inderred. (Tegning S. 5).
38. *Havnemundingen ved Fiskerlejet Rå i Sverig.
39. *Fiskerbaade i stille Vejr. (Tegning S. 52).
40. *Paa Stranden ved Fiskerlejet Rå.

Carl Bloch (u. C.), Etatsraad, Professor ved Akademiet, R. af D.

41. Christus Consolator. Malet til Kirken i Landskrona.
42. Portræt.
43. En Sælgekone.
44. Strandparti.
45. Portræt. Udført ifølge Bestilling af Udstillings-Komiteen. (Tegning S. 61).
46. Portræt.

G. V. Blom.

47. *Det Indre af den store Smedie paa Orlogsværftet.

Joh. Boesen (u. C.).

48. *Rislende Vand i Skoven.
49. *Sommerdag. Motiv i Nærheden af Landsbyen Odder. (Tegning S. 22).
50. *Stille Efteraarsdag. Motiv fra Frederiksberg Have.

L. Bonfils.

51. *Fra Kalkbruddet paa „Marina di Equa“. Golfo di Napoli.

J. H. Brandt.

52. *Brænding ved Hammeren paa Bornholm.

H. Brasen.

53. Portræt.

J. U. Bredsdorff (u. C.).

54. Udsigt over Aabenraa By. Diset Formiddag i Mai. Gave til Hr. Pastor Leth i Middelfart fra hans Venner. (Tegning S. 34).
55. *Skovdam i Bidstrup Hegn. Sildig Eftermiddag i Juli.
56. *Eftermiddags-Solskin ved Vintertid. Motiv fra Kajrød.
57. *Gade i Gudhjem. Juli.
58. *Vinterdag i Ruderhegn henad Aften.
59. *Taaget Efteraarsdag i Udkanten af Ruderhegn.

H. A. Brendekilde.

60. *„Store Neels ska' males a'!“

Agnes Budtz.

61. *En blomstrende Alperose.

Carl Bøgh (u. C.), Professor.

62. *Kronvildt. Motiv fra Rold Skov.
63. *Genrebillede.

A. Riis-Carstensen.

64. *Blandt de grønlandske Skjær. (Tegning S. 54).
65. *Juni Dag i Havnen ved Holsteinborg.
66. *Parti af Evighedsfjorden.
67. *En Kajakpost. (Tegning S. 54).

Anthodore Christensen, født Tscherning.

68. *Et Stengjærde ved Forsommertid.
69. *Studie af Gloire de Dijon.
70. *Roser i et Sølvbæger.
71. *Studie af blaa Druer.

Godfr. Christensen (u. C.), Medlem af Akademiet.

72. *Sidst i September ved Allingaa-Bredning i Himmelbjerget.
Bygevejr.
73. *Vejen gennem Nyvængeskov ved Fakse Strand. (Tegning S. 43).
74. *Parti i Nærheden af Fakse Ladeplads.
75. *Ved Strandegaard Strand og Faksebugt.

R. Christiansen.

76. *Hestemarked paa St. Torv i Aarhus. (Tegning S. 25).
77. *Formiddagssolskin paa en Bakke. Motiv fra Benzons.
78. *Ved Solnedgang. Motiv fra Gjerrild ved Benzons. (Tegning S. 26).

J. la Cour (u. C.), Medlem af Akademiet.

79. *Førmorgens paa Heden ved Himmelbjerget.
80. *Først i November. Stille Eftermiddag ved Stranden.
81. *Uroligt Vejr. Sommerdag ved Stranden.
82. *Gamle Poppel- og Piletræer. Stille Formiddag ud over Havet.

Hans Dall.

83. *Eftermiddag i August. Motiv fra Sydfyn.

Helmuth Dirckinck-Holmfeld (u. C.).

84. *Grønlandere i Sommertelt i det Indre af en Fjord. Borttages
1ste Maj.

Augusta Dohlmann.

85. *Storblomstret Crysanthemum.
86. *Nature morte.
87. *Crysanthemum i et Glas.

A. Dorph (u. C.), Medlem af Akademiet, R. af D.

88. *En Byge paa Søen.

Chr. Eckardt (u. C.).

89. *Udsigt over Storebelt fra Stranden ved Korsør paa en Byge-
vejrsgang.
90. *Parti ved Høljeryd i Småland.

E. Rasm. Eilersen (u. C.), Medlem af Akademiet, R. af D.

91. *Capri. Parti fra Tibers Ruiner med Udsigt til Anacapri og Ischia.
92. *Pompeji. „Campania felice“ med Udsigt til Bjergene ved Salerno.
Formiddag. (Tegning S. 48).

M. O. Engelsted.

93. *Om Lørdagen.
 94. *Hos Inspektøren. (Tegning S. 58).

J. Exner (u. C.) Professor, Medlem af Akademiet, R. af D.

95. *En brevlæsende Pige fra Fanø. (Tegning S. 59).
 96. *To ældre Børn og en lille Pige more sig ved Harmonikaen.
 97. Et gammelt Beværtningslokale i Ribe.
 98. *Det vil næppe gaa saa ganske glat.
 99. „Singot!“ Tilhører Hr. C. W. Gericke.

August Fischer.

100. *Havnen ved Knippelsbro. (Tegning S. 20).
 101. *Gade i Palermo.
 102. Kysten ved Tidsvilde. Tilh. Hr. Fabrikant P. Holm.

Hans Fischer (u. C.).

103. *Neapels Golf med Vesuv og omliggende Byer; set fra Kysten mellem Castellamare og Sorrent. (Tegning S. 18).

Poul Fischer.

104. *Østergade.

Vilh. Th. Fischer.

105. *Faar ved Stranden.
 106. *Forstyrret Ro. (Tegning S. 19).
 107. *Udenfor Bryggeriset. (Tegning S. 24).

Harald Foss (u. C.).

108. *Sommerdag ved Bramsnæs Vig.
 109. *Aftenstemning. Fra Bramsnæs.
 110. *Aften efter Bygevejr. Fra Asnæs Strand.
 111. *Sjællandsk Landskab.
 112. Tirolsk Landskab.

Hans Friis (u. C.).

113. *Jydsk Landskab. Sommerdag; oprækkende Tordenvejr. Motiv fra Elbodalen i Omegnen af Fredericia.
 114. *Fra Udkanten af en Skov, set udover Markerne. Meget tidligt Foraar. Motiv fra Falster.
 115. *Et Bondehus. (Tegning S. 38).
 116. *I Bøgeskoven. Anemonerne blomstre.
 117. *Stille Efteraarsaften efter en regnfuld Dag.

A. Fritz (u. C.).

118. *Skovvej. (Tegning S. 28).
 119. *Sommerdag. Frederikshøj i Marselisborg Skov.
 120. *Marselisborgkysten. Sommeraften.

H. F. Funch.

121. *Vinterbillede med Krager. Strænge Tider.
 122. *Vildsvin paa Mosen. En hyggelig Krog.
 123. *Fasaner, Efteraar.

H. J. Fæster.

124. *Landevej mellem Søllerød og Holte. Sidst i Oktober.
 125. *En Sti i Geels-Skov.

Th. Groth.

126. *Fra Gjorslev Mølleдам.
127. *Fra Roskildefjord ved Frederikssund.

Vilh. Groth (u. C.).

128. *Mellem Døllerup Bakker ved Hald Sø.
129. *Gudenaaen ved Silkeborg. Eftermiddag.
130. *Oktoberdag ved en Skovsø i Hellebæksegen.
131. *Sildig Eftermiddag ved Stranden, Nordsjælland.
132. *En Skovkant. Hadsund. (Tegning S. 20).
133. *Urolig Morgen udfor Hellebæk.

Gudmundsen-Holmgreen.

134. Portræt.

Julie Hamann.

135. *Hvide og lilla Syringer.

Vilh. Hammershøj.

136. Dameportræt.

Adolf Hansen.

137. Spisesalen i Kristian VII. Palais paa Amalienborg. Tilh. Hs. Exc. Udenrigsminister Rosenørn-Lehn.
138. *Frauengasse i Danzig.

Asor Hansen.

139. Portræt af Frk. Ida A. Svensk Nationaldragt.

Chr. Hansen.

140. *Et Indkjøb.

E. Constantin-Hansen.

141. Portræt.

H. Chr. Hansen.

142. *Besøg paa en Kirkegaard.

Hans Nicolaj Hansen.

143. Portræt. Tilh. Hr. Bagermester Gætje.

Heinr. Hansen (u. C.), Etatsraad, Medlem af Akademiet, Vicedirektor, R. af D., Dbmd.

144. *Fra Raadhuset i Danzig.
145. Gustav den III. Sovevarelse paa Drottningholm. Tilh. Hds. K. H. Kronprindsessen.
146. Sala del Senato i Dogepaladset i Venedig. Tilh. Hs. K. H. Kronprindsen.

J. Th. Hansen.

147. *Battisterio di S. Marco. Venezia.
148. Abbazia di S. Gregorio. Venezia.

Jørgen Hansen.

149. *Scene fra en Bondegaard. Dagen før Sessionen. (Tegning S. 12).

Louise Ravn-Hansen.

150. *Korntraver ved en Bondegaard.
151. *Fugtigt Vejr. Motiv ved Holte Station. (Tegning S. 52).
152. *Skovvej i Geelskov.

Otto Haslund (u. C.).

153. *Ved Stranden.
 154. Portrætgruppe. Tilh. Hr. Direktør Otto Marstrand.
 155. Portræt. Knæstykke. Tilh. Hr. Professor C. Lange.

Anna Heerfordt, født Obelitz.

156. *Efteraarsbuket med Asters etc.

Axel Helsted (u. C.).

157. *Lægens Venteværelse (Tegning S. 4).
 158. *Askepot.
 159. *Et Pindsvin med en Snog.

Erik Henningsen.

160. En Snevejrsg. Udført efter Bestilling. Tilhører Hr. Gros-
 serer Isberg. (Tegning S. 51).

Frants Henningsen (u. C.).

161. *Et Vandingssted ved Gisselfeld.
 162. Føllet skal drikke.
 163. *Udenfor den gamle Gartnerbolig paa Gisselfeld.
 164. Portræt.
 165. Portræt.

Carsten Henriksen (u. C.).

166. *Parti ved Skodsborg. (Tegning S. 24).
 167. *Raavad Dam.
 168. *Sjællandsk Landskab. Aften. Komposition.

Charles Henriksen.

169. *En Vindfælde i Jægersborg Dyrehave. Vinter.

O. A. Hermansen.

170. *Faar paa Marken.

Oscar Hershend.

171. *Fra Vestkysten af Jylland. (Tegning S. 10).

Lauritz Holst.

172. *Ude paa det aabne Hav.

Sofie Holten.

173. Portræt af Forfatteren August Strindberg. Knæstykke.

A. Hoppensach.

174. *Tystrup Sø ved Kongskilde. Augustmorgen.

Axel Hou.

175. *En Mand med en Snaps.

Peter Ilsted.

176. *Psyche med Lampen i Haanden nærmer sig den slumrende Amor
 for at dræbe ham. Tilkjendt Akademiets lille Guldmedaille.

V. Irminger.

177. *En gammel, sengeliggende Fisker paa Capri.
 178. *En gammel Fisker, som sidder i sin Dor. Capri.
 179. *En Løve i en antik Circus.
 180. *En Campagnol med en Drift Heste.
 181. *Fra en romersk Kirke.
 182. *Franske Karreheste.

H. Chr. Jensen (u. C.), Professor, Medlem af Akademiet.

183. Portræt af Hr. Konferentsraad Tesdorpf. Knæstykke. Tilh. det kgl. Landhusholdnings-Selskab.

J. Th. Jensen.

184. *Sol udenfor en Granskov; sildig Eftermiddag; sent Efteraar. Motiv fra Skanderborg-Egnen.
185. *Taage i en gammel Have; sent Efteraar. Motiv fra Skanderborg-Egnen.

Karl Jensen.

186. *Porttaarnet og S-Broen paa Frederiksborg. (Tegning S. 29).
187. *Karrouselgaarden paa Frederiksborg.

Louis Jensen.

188. *Aftenlandskab.
189. *Strandparti. Fyns Sydkyst. (Tegning S. 22).
190. *Kystbillede. Motiv fra Sydfyn.
191. *Et Bryggers.
192. *Bag Himmerslev Vandmøllegaard. Solskindsdag sidst i September.

Milton Jensen.

193. *Hulvej i Nordskoven ved Vejle. (Tegning S. 42).
194. *Aaparti.

N. F. Schiøtz-Jensen.

195. Gadeparti fra Viborg.
196. *Aaløb gennem Horsens. (Tegning S. 45).

P. V. Jensen.

197. Udsigt over Vallekilde By. Nordvestsjælland. Udført efter Bestilling. Tilh. Hr. Valgmenighedspræst Hoff, Ubberrup.
198. *Bedstemoders lille Pige. (Tegning S. 40).

Soya Jensen.

199. *Kartoffelmarken paa Bakken.

Holger Jerichau.

200. *Solskin i Skoven. Ved Skovfogedens Hus.

Aug. Jerndorff (u. C.).

201. Portræt af Hr. Professor zoolog., Etatsraad Japetus Steenstrup. Knæstykke. (Tegning S. 1).
202. Portræt af Theodora J.
203. Portræt af Marinemaler, Professor Vilhelm Melby; † 1882. Knæstykke.

A. J. Jersild.

204. *En Bondekone.

Anna Marie Gilbert-Jespersen.

205. *Julenat.

Henrik Jespersen.

206. *Landskab fra Småland med Skov og Klipper. Bygevejr i September. (Tegning S. 36).
207. *Sydsjællandsk Landskab; tilsløret Solskin.
208. Foraars-Eftermiddag i en Skov. Tilh. Hr. Fabrikant E. Nobel.

Viggo Johansen.

209. *Aftenpassiar. (Tegning S. 15).
 210. Kjøkken-Interior. (Tegning S. 61).
 211. *En Kostald.

Ludvig Kabell.

212. *Ved en Udkant af Billesborgskov i Kjøge-Eggen. Sommer-Eftermiddag. (Tegning S. 32).
 213. En gammel Eg. Udført efter Bestilling af Vallo Stift.
 214. En gammel Eg. Udført efter Bestilling af Vallo Stift.
 215. Landskab ved Hegnetslund i Kjøge-Eggen. Sommer-Eftermiddag. Tilh. Hr. Hoffjærgemester, Baron J. Wedell-Wedellsborg.

Gustav Kamps.

216. *Taaget Novemberdag i Dyrehaven.
 F. C. Kiærskou (u. C.), Professor, Medlem af Akademiet, R. af D.
 217. *Sjællandsk Landskab. Motivet taget mellem Frederiksborg og Fredensborg.
 218. *En Aften paa König-See i bayersk Tirol.

Marie Knudsen.

219. *September. Graavejrsdag. Motiv ved Holte Station.
 220. *September. Solskinsdag. Motiv fra Nymølle.
 221. *Ud ad Kongevejen mellem Lyngby og Holte.

Balder Knutzen.

222. *Smuk Vinterdag. Fra Pilesøen ved Kjøbenhavn.

H. C. Koefoed.

223. *Bondekone fra Bretagne. (Tegning S. 50).
 224. *Brevskrivning.

Ingeborg Kolling.

225. *Frugter.

P. Kornbeck (u. C.).

226. *Parti i Kirken S. Maria ai Frari i Venedig.
 227. *Parti fra Venedig med Kirken S. Maria della Salute. Morgen.
 228. *Kanalparti med Scuola di S. Marco i Venedig.

Johanne Krebs.

229. Portræt. Tilh. Hr. Dr. med. Jens Schou.
 230. Portræt. Tilh. Hr. Mægler Larsen.

P. S. Krøyer (u. C.).

231. *Musik i Atelieret. (Tegning S. 3).
 232. *Hjemvendende Fiskere.
 233. *Smedie paa Skagen.
 234. *Udenfor Christoffers Hus. Midsommer Aften.

Vilh. Kyhn (u. C.), R. af D.

235. *Septemberdag. Emnet ved Rye Station. I Baggrunden Himmelsbjerg-Aasen.
 236. *Septemberdag. Udkanten af en Skov.
 237. *Junidag. Ved Bramsnæs.
 238. *Juniaften. Ved Bramsnæs.
 239. *Ved en Bondegaard.
 240. *Ved en Bondegaard.
 241. *Juni-Eftermiddag.

Viggo H. Langer.

242. *Sti mellem Skræpper. Motiv fra Vintersbølle ved Vordingborg.
 243. *En støvet Vej i Juni. Motiv fra Nyraad ved Vordingborg.
 (Tegning S. 37).
 244. *Gaardinterior i Solskin. Motiv fra Vintersbølle ved Vordingborg.

Betzy Libert.

245. *Efter Fragtmandens Ankomst. Franske Vindruer m. m.

G. E. Libert (u. C.), R. af D.

246. *Ved Balestrand i Sogn. Norge.
 247. *Loenvandet ved Nordfjord i Norge. Regndag.
 248. *Sørfjorden i Hardanger. Norge.
 249. *Vinterlandskab. Motiv fra Slesvig.

H. P. Lindeburg.

250. *Et Par gamle Kjøreheste. (Tegning S. 39).
 251. *Rococo.
 252. *Hvem skal betale?
 253. Studie.

Carl Locher.

254. *Fra Skagens Nordstrand. Eftermiddag i Oktober. (Tegning S. 54).

C. Emil Lund.

255. *Fra Anticoli i Sabinerbjergene.
 256. *Gadeparti i en italiensk Landsby. (Tegning S. 60).
 257. *Pergola paa Capri.

Carl O. J. Lund.

258. *En solbelyst Granstamme. Dyrehaven. (Tegning S. 13).

F. C. Lund (u. C.), Medlem af Akademiet, Dbm., R. af D.

259. *Portræt af Fra Pietro (Maleren A. Kuchler).
 260. Hos Munkene i S. Bonaventura i Rom 1881.

Søren Lund.

261. *Efter en lille Byge. (Tegning S. 29).
 262. *Køer paa Marken. (Tegning S. 32).

Agnes Lunn.

263. *Ved Vandvognen. September-Eftermiddag. (Tegning S. 10).

Marie Luplau.

264. *Fra Jyllands Vestkyst. Esbjerg. (Tegning S. 38).
 265. *Tordenstemning fra Jyllands Vestkyst. Ebbe.

J. Lübsehtz.

266. *Søndagmorgen ved Skovshoved-Broen. (Tegning S. 41).
 267. *Ved Skovløberhuset.
 268. *Fra Stevns Strand.

Mathias Lütken.

269. *Ved Indsejlingen til Grønsund.

A. Mackeprang (u. C.).

270. *Kørerne vandes i Aaen. (Tegning S. 6).
 271. *Oktoberdag ved Lellinge.
 272. *En ubuden Gæst.

A. P. Madsen (u. C.), Kaptejn, R. af D.

273. *Parti ved Borupgaard i Nordsjælland.
 274. *Kvæg paa Marken.
 275. *Baadehavn paa Bornholm.

Oscar Matthiesen.

276. *En lustig gammel Mand.

B. Middelboe.

277. Portræt af Fru M. D.

D. Monies (u. C.), Professor, Medlem af Akademiet, R. af D.

278. Herre-Portræt.
 279. Dame-Portræt.
 280. Barne-Portræt.
 281. *Porten ved Skodsborg. Uvejr.
 282. *En Spillemand i Dyrehaven stemmer sin Violin.

Emilie Mundt.

283. *Fra Asylet i Istedgade. (Tegning S. 11).
 284. Portræt af Karen og Gerda. Tilh. Dr. C. Bruun.
 285. *Den Førstefødte. (Tegning S. 14).

Carl Møller.

286. *Juli-Eftermiddag. Paa Højsandene ved Rørvig. (Tegning S. 16).
 287. *Lidt før Solnedgang. Motiv fra Rørvig.
 288. *Fra Egnen ved Skielskør. September. Efter uroligt Vejr.
 289. *Solskin ved Vintertid.

H. Slott-Møller.

290. *Interiør.
 291. *Studie.

Chr. Mølsted.

292. *Den nye Redningsbaad kommer i Land fra en Prøvetour. Jyllands Vestkyst.

P. M. Mønsted.

293. *Fra det Indre af en arabisk Café i Tunis.
 294. *Palazzo di S. Stefano. Taormina. Sicilien.
 295. *Fra det Indre af Klostret „Maria Jesus“. Taormina.

Amalie Müller.

296. *Skovinteriør fra Hellebæk. (Tegning S. 14).
 297. *Hammerdammen i Hellebæk Skov.
 298. Blomstrende Æbletræ.

C. Neumann (u. C.), Medlem af Akademiet. R. af D.

299. *Episode af Slaget paa Københavns Rhed d. 2den April 1801. Kampen paa den nordre Fløj.

Alfred Olsen.

300. *Norsk Lodsbaad, som i Kuling og Slud gaar ud til en lodssøgende Orlogsmand. (Tegning S. 36).
 301. *Tidsvilde Fiskerleje.

Peter Olsen-Ventegodt.

302. Portræt af „min Moder“.

O. D. Ottesen (u. C.), Professor, Medlem af Akademiet.

303. Blomstermaleri i en festlig Anledning. Malet paa Bestilling.
 304. *Blomsterbillede. Foraaret.
 305. *Blomster i et Sølvbæger.

C. N. Overgaard.

306. Dameportræt. Tilh. Hr. Godsejer Castenskjold paa Borreby.

Augusta Paulli.

307. *En Husmandshave.

Julius Paulsen.

308. Portræt af Provst Warburg.

309. *Eva.

310. Portræt.

311. *Studie.

312. *Aftenbillede.

Ole Pedersen.

313. *Kalve.

314. *Køerne vandes.

Thorolf Pedersen.

315. *En engelsk Bark krydsende i Sundet ud for Kullen. Bygevejr.
 (Tegning S. 30).

316. *Fra Brohovedet ved Gilleleje efter en Storm. Fiskerne gaa ud
 for at drage Redskaber.

Viggo Pedersen.

317. *Oktober.

318. *Langs Floden i Maaneskin. Sora. (Tegning S. 39).

319. *Sildig Eftermiddag. Sora.

C. L. Petersen (u. C.).

320. *Strand ved Holkenhavn.

Edv. Petersen (u. C.).

321. *Bønder fra Roms Omegn udenfor Kirken S. Giovanni decollato
 til Søndagsmessen.

322. *Piger hente Vand ved Brønden ved Middagstid. Sora.

323. *Udenfor Smedien. (Tegning S. 47).

324. *Fra Kirken S. Maria in Araceli ved Kapitol.

325. *Ved en lille Bæk.

Elias Petersen.

326. *Et Besøg hos Husmandsenken.

Niels Petersen-Mols.

327. *I en Kostald.

328. *En Regnvejrsgang. Motiv fra Hørret pr. Vilhelmsborg.

Sophus Petersen.

329. *Nature morte.

Tom Petersen.

330. *Gade i en lille By (Ribe). (Tegning S. 34 og 35).

Th. Philipsen (u. C.).

331. *Ved en Fontana udenfor Rom paa Via Flaminia.

L. A. Ring.

332. *I Høst. (Tegning S. 7).

Fr. Röhle (u. C.).

333. *Bondehus fra de bayerske Højlande.
 334. *Rejsestald i Decenzano ved Lago di Garda.
 335. *Gade i Landsbyen Niederfell ved Moselfloden.
 336. *Torvet i Varenna ved Lago di Como.

Vilh. Rosenstand (u. C.).

337. *Tordenskjold, forklædt som Fisker, udspørges i en svensk Officers-Kahyt om den danske Flaade.
 338. Kjørestefolk. Motivet fra Paris. Udført efter Bestilling. (Tegning S. 21).
 339. *Christian II. og Dyveke.

A. Riidinger.

340. *Parti af Bramsnæs. Eftermiddag.

Charlotte Sannom.

341. *Stille Sommerdag ved Vesterhavet. Motiv fra Lønstrup.
 342. *Klitterne ved Bulbjergknude.

Laura Sarauw.

343. Portræt af Fru N. Knæstykke. Udført efter Bestilling. Tilh. Hr. Fabrikant Lorenzen.

August Schiøtt (u. C.), Professor, Medlem af Akademiet, R. af D.

344. *Kraka, der bereder sig til at møde Regnar Lodbrog.
 345. *Yolanthe.

Alfred Schmidt.

346. *En Provinds-Beneficiant. (Tegning S. 44).

C. Schmidt-Phiseldeck.

347. Den store Bøg i Vallø Dyrehave. Bygevejrdsdag sent i September. Tilh. Vallø Stift.
 348. *Sommerdag paa Præstens Mark. (Tegning S. 46).

Otto Schöndel.

349. *Førsaarsblomster i en Vase.

A. Schovelin (u. C.).

350. *Mellem Ørholm og Brede.
 351. *Smuk Efteraarsdag efter en regnfuld Nat. (Tegning S. 27).
 352. *I Sorgenfri Skov.
 353. *Udsigt fra „Studentarhusets“ Have over Ordrup Mose.

Mimi Schwartzkopff.

354. *En Pige, som binder Blomster.

Oscar Schütte.

355. *En lille Pige ved et Vindue.
 356. *En gammel Politiker.

H. Siegmundfeldt (u. C.).

357. Tre Sødskende. Portrætgruppe, hele Figurer.

†

Niels Simonsen,

* 10. Decbr. 1807, † 11. Decbr. 1885, fhv. Professor ved Akademiet, R. af D., Dbmd.

358. *En svensk Bondestue (Högstue). Herrestad Herred i Skaane. Malet 1857.
 359. *En svensk Bondestue (Högstue). Herrestad Herred i Skaane. Malet 1857.
 360. *Episode af Slaget ved Fredericia 1848. Malet 1849.
 361. *En Karavane i Ørkenen. Malet 1849.

Simon Simonsen (u. C.).

362. *Løsgaaende Heste i en Dyrehave indfinde sig ved Laagen for at blive fodrede.
 363. *En Gravhund med sine Hvalpe.
 364. *Skytten kommer.
 365. *Den nederste Mølle af Vintre-Vandmøller.
 366. Hvalpene ligge og dvaske. Tilh. Hr. Tobakshandler V. G. Larsen.

J. F. Skovgaard.

367. *En svensk Bondekone med sine Børn udenfor Husdøren. (Tegning S. 58).
 368. *Ved en Aa i Halland.

N. K. Skovgaard.

369. Udsigt over Knabstrup Teglværk. Tilh. Hr. Ingenieur Lunn.
 370. En Vej forbi en lille Sø. Motiv fra Knabstrup. Tilh. Hr. Grosserer Schmidt.

Hans Smidth.

371. *Dampskibet kommer. Motiv fra Brunsnæs ved Flensborg Fjord.
 372. *En ubehagelig Opdagelse.

J. Sonne, Medlem af Akademiet, R. af D., Dbmd.

373. *Der vaages hos en Syg.

M. Therkildsen.

374. *Paa Landevejen.
 375. *I en jydsk Bondegaard.
 376. *En Røgter med et Kobbelt Køer.
 377. *Skræmte Heste. (Tegning S. 31).
 378. *I en Hestestald.
 379. *I en Kostald.

Anton Thiele (u. C.).

380. *Blomsten prøves.
 381. *I Skoven.
 382. *Parti af Sæbygaards Enge. I Baggrunden Volstrup Kirke.

Carl Thomsen (u. C.).

383. *Morgenen efter Ballet.
 384. En ung Pige. Tilhører Fru E. Wandel.

Emma Thomsen (u. C.).

385. En Liliestængel. Malet efter Bestilling. Tilhører Komtesse C. Moltke.
 386. *Afskaarne Roser.

Pauline Thomsen.

387. *I en Bondehave.
 388. *September-Aften i en Landsby.

A. Thorenfeld (u. C.).

389. *Stille Sommerdag paa Østkysten af Jylland i Nærheden af Landsbyen Als mellem Indløbet til Mariager Fjord og Hals.
 390. *Jydsk Landskab. Motivet fra Hjarbækbugten ved Ørslevkloster. Tordenvejr.
 391. Aalborg set fra Signalbakkerne. Udført efter Bestilling. Tilhører Stiftsprovst Gad.

Emmy Thornam.

392. *Parti ved Søllerød Sø.
 393. *Marechal Niel og Violer.

Ludovica Thornam.

394. Figurbillede. Knæstykke.

C. Thørrestrup (u. C.).

395. Haveparti ved Ladegaarden. Tilhører Hr. Inspektør Bülow.

Venzel Tornøe (u. C.).

396. Portrætbillede.

397. *En ny Hat.

L. Tuxen.

398. Portræt af Storfyrst-Tronfølgeren Michael Alex-) Forarbejder til en
androwitch. Tilhører H. M. Kongen af Danmark. } Portraitgruppe af den
399. Portræt af Storfyrstinde Olga Alexandrowna. } kongelige Familie.

C. R. Vogelsang (u. C.).

400. *En Fisker. Motiv fra Snekkersten.

E. A. Th. Wennerwald.

401. Formiddag ved Kalvebodstrand. Maj. Tilhører Firmaet Ch. & V. Plum.

402. En gammel Gaard paa Christianshavn. Tilhører Hr. Malermester Øjgaard. (Tegning S. 13.)

403. Graavejrsdag ved Kalvebodstrand. Maj. Tilhører Hr. Læge Secher.

J. P. Wildenradt.

404. *Fra det gamle Egekrat. Efteraar. Motiv fra Hald.

405. *Fra Bækkelund ved Hald. Efteraar.

406. *Skovinteriør. Nøddebo Holt.

J. F. Willumsen.

407. *Eftermiddagsbelysning i en Vandmølle. (Tegning S.46).

Hedevig Winther.

408. *Parti fra Høsterkjøb. Optrækkende Uvejr.

Frederik Winther.

409. *Stille Vand i Dyrehaven. Midsommer. (Tegning S. 8).

Chr. Zacho (u. C.).

410. *Gorbiodalen ved Mentone. Ferskentræerne blomstre. (Tegning S.49).

411. *Inde i Olivenskov. Mentone.

412. *Aaen i Sorgenfri Skov. Efteraar.

413. *Gamle Ege paa Vejen til Brede.

414. *Klar Vinterdag i Sorgenfri Skov. (Tegning S. 2).

415. *Foraar i Sorgenfri Skov.

Kr. Zahrtmann (u. C.).

416. *Kong Salomo og Dronningen af Saba.

»Salomos Rygte for Herrens Navns Skyld kom for Dronningen af Saba, og hun kom at friste ham med mørk Tale og da Dronningen saae al Salomos Visdom og Huset, han havde bygt og Maden til hans Bord og hvor hans Svende sad og Tjenere stod og deres Klæder og Mundskjænkene og hans Brændoffer, som han ofrede i Herrens Hus, da kunde hun sig Intet mere«.

417. *En romersk Gibser.

Billedhuggerkunst.

R. M. Andersen.

418. Portrætbuste. Gibs.
419. Portrætbuste. Gibs.

L. Brandstrup.

420. *Marmorbuste.
421. *En 10 Aars Dreng.

R. Bøgebjerg.

422. Portrætbuste i Gibs af Professor Panum. Udført efter Fotografi til Komiteen for Oprettelsen af et Monument for Professor Panum.

Jeremias Christensen.

423. Joseph udtyder Drømmen for Faraos Bager og Mundskænk i Fængslet. Relief i Gibs. Tilkjendt Akademiets lille Guldmedaille.

Thod Christensen.

424. *Studiehoved. Gibs.
425. Portrætbuste af den svenske Maler A. Jungstedt. Tilhører Samme.
426. Portrætbuste.

H. Conradsen (u. C.), Medlem af Akademiet, R. af D.

427. Portrætbuste i Bronze. Tilhører H. Exc. Konsejlspræsidenten.

G. Chr. Freund (u. C.), Medlem af Akademiet.

428. Alfader efter H. E. Friends Ragnaroksfriese.
429. Valkyrierne efter do.
430. Vanerne efter do.

J. Gelert.

431. Buste af Hs. Exc. Konsejlspræsident I. B. S. Estrup. Gibs. (Tegning S. 8).
432. Buste af Hr. Hof-Guldsmed I. B. Dalhoff. (Tegning S. 48).

F. Hammeleff.

433. Portrætbuste.

Aksel Hansen.

434. Portrætbuste. Gibs. (Tegning S. 30.)
435. Portrætbuste af Digteren Kaalund. Gibs. Modelleret efter hans Død.

N. Holm.

436. Portrætbuste. Gibs.

A. Hoppensach.

437. Medaille for Industri- og Landbrugsudstillingen i Odense 1885. Reversen komponeret af Hr. Professor C. Peters.

V. Irminger.

438. En saaret Løvinde. Statuette i Bronze. Motivet efter et gammelt assyrisk Relief.

Gunnar Jensen.

439. Portrætbuste. Gibs.

Jørgen Larsen (u. C.).

440. Portrætbuste. Gibs.
441. Digteren Dr. Ernst v. d. Recke. Buste i Gibs.

Søren Madsen.

442. *Joseph udtyder Drømmen for Bageren og Mundskænken i Fængslet. 1 Mose Bog 40 K. 16 V. Relief. Gibs.
443. Portrætmedaillon. Gibs.

Carl Mortensen.

444. *Portrætbuste. Gibs.

Niels Nielsen Alling.

445. *Joseph udtyder Drømmen for Bageren og Mundskænken i Fængslet. Relief i Gibs. Tilkjendt Akademiets lille Guldmedaille.
-
446. Portrætbuste. Gibs.

A. Paulsen.

447. *Den første Tand. Marmorrelief.

C. Peters (u. C.), Professor ved Akademiet, R. af D.

448. Mandlig Portrætbuste. Gibs.
-
449. Kvindelig Portrætbuste. Gibs.
-
450. Portrætmedaillon.

Nicolaj Schmidt.

451. Portrætbuste. Gibs.

Julius Schultz. (u. C.).

452. Gruppe til et Gravmonument. Marmor. Udført efter Bestilling til Hr. Pastor H. H. Møller. (Tegning. S. 17).

Carl Smith.

453. Gruppe i Gibs.
-
454. C. E. M. v. Holstein, Lehns greve af Ledreborg. Buste i Bronze, støbt af O. Schiøtved. Del af et Monument, udført efter Bestilling af Grevskabets Beboere.
-
455. Portrætbuste. Gibs. Tilhører Fru H. Siemsen. Borttages 1ste Maj.

Th. Stein (u. C.), Professor ved Akademiet, R. af D.

456. *Crucifix til et Gravkapel. Gibs. Bestilt i Marmor af Hs. Exc. Hr. Lehns greve Ahlefeldt-Laurwigen.
-
457. Professor Phister. Portrætbuste i Gibs.
-
458. Blomstermaler William Hammer. Portrætbuste i Gibs.

Bygningskunst.

Theophilus Hansen, Friherre, Medlem af Akademiet, S. K., DM.

459. Gjenopførelsesplaner til Christiansborg Slot efter Branden 1884. Borttages før Udstillingens Slutning.

V. J. Mørk-Hansen.

460. Projekt til et Hotel med 200 Værelser. Konkurrencearbejde til Akademiets Guldmedalje for Arkitekter.

Emil Jørgensen.

461. Projekt til et Hotel med 200 Værelser. Konkurrencearbejde til Akademiets Guldmedalje for Arkitekter.

Eugen Jørgensen.

462. Projekt til et Hotel med 200 Værelser. Konkurrencearbejde til Akademiets Guldmedalje for Arkitekter.

Knud Larsen.

463. Et Hotel.

Erik Schiødt.

464. Tegninger af jyske Landsbykirker. Udførte for Kultusministeriet.

Akvareller, Pasteller, Tegninger, Raderinger, Lithografier, m. m.

G. Achen.

465. Barnehoved. Pastel. Tilh. Hr. Kunsthandler Winkel.

Alfred Benzon.

466. Portræt. Pastel. Tilh. Fru Ida Hansen.

Chr. Blache (u. C.).

467. *Et gammelt Fæstningstaarn ved Frederikshavn. Akvarel.

468. *Paa Jyllands Vestkyst. Akvarel.

Carl Bloch (u. C.), Etatsraad, Professor ved Akademiet, R. af D.

469. Raderinger. (Forhandles hos Hr. Boghandler Lind).

And. Bork.

470. Kronborg. Træsnit.

471. Havnen set fra Bomløbet. Træsnit efter et Maleri af Chr. Blache.

H. Brasen.

472. *Lammene mærkes. Akvarel.

473. *Teresa. Akvarel.

N. Bredal (u. C.).

474. *Motiv ved Ulse Sø. Bregentved. Akvarel.

N. V. Dorph.

475. Portræt-Hoved. Pastel.

476. Portræt-Hoved. Pastel.

Hans Fischer (u. C.).

477. *„Skumring“ ved Haderslev. Pastel.

Charlotte Frimødt.

478. *En Klynge Juleroser.

Edna Frølich.

479. Portræt. Pastel.

480. Portræt. Pastel. Tilh. Kammerherreinde Treschows Bo.

Lorenz Frølich (u. C.), Medlem af Akademiet, R. af D.

481. Tapet (Dekorativt-Maleri). Et Stykke af en Frise til Frederiksborg.
„De danske Kongers Erobring af England.“

Asor Hansen.

482. *En ung Pige. Pastel.

483. Portræt. Pastel.

H. P. Hansen.

484. Træsnit efter Tegninger af Sim. Simonsen, Venzel Tornøe og af Kunstneren selv.

Albert Hartvig.

485. *En Stump Kjøkkenbord. Pastel.

Frants Henningsen (u. C.).

486. Portræt. Pastel.
487. Aftenstemning. Pastel.
488. Landskab. Pastel. Tilh. Hr. Kunsthandler Winkel.

Axel Hou.

489. Herreportræt. Brystbillede. Pastel.

Ilans Jantzen.

490. *Sommerdag i Ordrup Mose. Pastel. (Tegning S. 60).
491. *Ved Bellevue. Pastel.

J. Jensen-Egeberg.

492. *Portræt af en jydsk Bonde. Pastel.
493. Herreportræt. Pastel.

Soya Jensen.

494. *Vejen bag Ordrup Krat. Akvarel.

Aug. Jerndorff (u. C.).

495. Portræt af Kammerherre Worsaae; † 1885. Kultegning efter Fotograf. Udført for Oldskriftselsskabet.

Anna Marie Gilbert-Jespersen.

496. Fem Pennetegninger til en Julesalme.
497. *Sex Pennetegninger efter indiske Landskaber.

Viggo Johansen.

498. Aften ved en Bondegaard. Tidsvilde. Pastel.

Ad. Kittendorff (u. C.), Medlem af Akademiet.

499. *Ved Kalvebodstrand. Akvarel.
500. *Ved Frederiksholms Teglværk. Akvarel.
501. *Ved Julebækshuset. Akvarel.

Johanne Krebs.

502. *Portrætstudie. Pastel.

P. S. Krøyer (u. C.).

503. Ved Frokosten. Pastel.
504. Børnegruppe. Pastel.

Vilh. Kyhn (u. C.), R. af D.

505. Vinter-Aften. Radering.

Schønheyder-Møller.

506. *Raakoldt August-Aften. Motiv fra Udkanten af Hylleholtskov ved Fakse. Pastel.

Chr. Mølsted.

507. *Tidlig Morgen i Flaadens Leje med Fregatten „Niels Juel“ i Forgrunden. Pastel.

Chr. V. Nielsen (u. C.).

508. *Interier fra Rosenborg.

Julius Paulsen.

509. Portræt af Kunstnerens Søster. Pastel.

510. Portræt. Pastel. Tilh. Hr. Bagermester Gætje.

Edv. Petersen (u. C.).

511. Tre Raderinger (Torvet i Salmona. Ved Leddet. Bag Bondehaven).

Niels Petersen-Mols.

512. *En syg Kone. Pastel.

A. Repholtz.

513. Dame-Portræt. Pastel. Tilh. Enkefru A. Gjellerup.

L. A. Ring.

514. *Helligaften paa Landet. Pastel.

Julius Rosenbaum.

515. *Portræt. Radering.

516. *Portræt. Radering.

Laura Sarauw.

517. Fem Miniaturportræter paa Elfenben. Udført efter Bestilling.

Alfred Schmidt.

518. *Børnetegninger.

C. Schmidt-Phiseldeck.

519. *Blomstrende Æbletræer. Pastel.

Otto Schöndel.

520. *Blomstrende Cactus. Akvarel.

S. C. Skovgaard.

521. *I Sengen. Pastel.

Hans Tegner.

522. Holbergske Illustrationer.

J. W. Tegner (u. C.), R. af D.

523. Lithograferede Portræter.

E. Trojel.

524. *I en Dagligstue. Pastel.

Henry Wenck.

525. *Fra Monte Palatino. Rom.

526. *Interiør fra Kirken S. Maria gloriosa dei Frari.
Venedig.

527. *Interiør fra Domkirken i Siena.

528. *Scoula di S. Marco. Venedig.

} Akvareller.

Keramografik.

J. F. Skovgaard.

529. Malet og brændt Lerkrukke. Dekoration: Maagerne følge efter Pløjemanden.

530. *Malet og brændt Lerkrukke. Dekoration: Noah driver Dyrene ind i Arken.

N. K. Skovgaard.

531. *Malet og brændt Lertallerken. Dekoration: Oidipos løser Sfinxens Gaade.

Dekorationsfaget.

Søren Simonsen.

532. *Dekorations-Detail af et Sideskib i Domkirken i Mainz.

Norske og Svenske Kunstnere.

Oscar Björck, svensk Kunstner.

533. *Fiskere sætte en Baad i Havet. Motiv fra Skagen. (Tegning 53).

E. Brambeck, svensk Kunstner.

534. Portrætbuste.

Sigrid Bölling, svensk Kunstnerinde.

535. *Ved den gamle Brønd i Concarneau. Bretagne.

536. *Hjørne af et Pariser-Atelier.

Professor Börjeson, svensk Kunstner.

537. „Simmaren“ (Svømmeren).

Jacob Fjelde, norsk Kunstner.

538. Portrætmedaljon af Frk. H. S.

Hulda Grønneberg, norsk Kunstnerinde.

539. *Bayersk Værtshus. Grosshesselohe ved München.

540. *Nature morte.

F. Smith Hald, norsk Kunstner.

541. *En Vinteraften i et Fiskerleje ved Norges Vestkyst.

Julius Holek, norsk Kunstner.

542. *En Tyv.

Aug. Jungstedt, svensk Kunstner.

543. Portræt af Hr. Landskabsmaler W.

Theodor Lundberg, svensk Kunstner.

544. Portrætbuste i Gibs. Tilh. Hr. Landskabsmaler Hans Fischer.

Louis M. Moe, norsk Kunstner.

545. *En Arbejdsmand. Hoved.

Valfrid Nelson, svensk Kunstner.

546. *Fra Helsingborgs nye Havn.

Leis Schielderup, norsk Kunstnerinde.

547. Portræt.

548. *Studiehoved.

- S. Stjernstedt, svensk Kunstnerinde.
549. *Efteraarsdag i Wermland.
Oscar Wergeland, norsk Kunstner.
550. *Norske Fiskere.
-

Udenlandske Kunstnere.

- G. Bracony, italiensk Kunstner.
551. *Cirella. Leggenda Napolitana. Buste i Gibs.
J. Gautherin, fransk Kunstner.
552. Portrætbuste. Tilh. Hr. Figurmaler L. Tuxen.
Baron M. Marochetti, italiensk Kunstner.
553. En Amagerkone. Buste i Gibs.
554. Grev K. Buste i Gibs.
-

TILLÆG

til

Illustreret Katalog over Kunstudstillingen ved Charlottenborg 1886.

Malerkunst.

- G. Achen.
555. Interiør.
- Kathinka Agerskov.
556. *Bynyt.
- Anna Ancher.
557. *Hos Haarskjæreren.
- A. Andersen-Lundby (u. C.).
558. *Fra Stranden nord for Kronborg.
- G. V. Blom.
559. *Dands i en Krostue. Motiv af Fr. Ep. 9.
»Si på jungfru Lona,
Röda band i skona,
Nya strumpor himmelsblå.»
- Joh. Boesen (u. C.).
560. *Foraar i Skoven.
- J. U. Bredsdorff (u. C.).
561. *Solskin i Skoven i April. Motiv fra Ruderhegn.
- H. A. Brendekilde.
562. *Gamle Fa'er ser paa Rugen.
563. *Udenfor et Bondehus.
- Carl Bøgh (u. C.), Professor.
564. *Kronvildt. Motiv fra Jylland.
- Carl Carlsen.
565. *Et Gadeopløb. (Tegning S. 56).
- J. la Cour (u. C.), Medlem af Akademiet.
566. I Landsbyen. Vinterdag med klart Frostvejr. Tilh. Hr. Lehnsbaron Güldencrone til Vilhelmsborg.
567. Ved Vintertid udenfor en Bondegaard. Tøvejr. Tilh. Hr. Lehnsbaron Güldencrone til Vilhelmsborg.

Augusta Dohlmann.

568. *Oliven- og blomstrende Mandelgrene. Malede i Rom Marts 1886.

N. V. Dorph.

569. *Kjøbenhavnsk Aftenliv. Motiv fra National.

C. Eckardt (u. C.).

570. *En fransk Lugger og Fiskerbaade i Kanalen ved Boulogne. Stiv Kulling. Formiddag.

E. Rasm. Eilersen (u. C.), Medlem af Akademiet, R. af D.

571. *Foraarsdag ved Strandmølleedammen.

†

Hans Fischer (u. C.).

572. *Rosenvold Strand.

573. *Vico Equensa.

574. *Hintersee.

575. *Rosenvold-Aa.

Poul Fischer.

576. Portræt.

Gudmundsen-Holmgreen.

577. Dameportræt. Tilh. Hr. Baron A. Bille-Brahe.

578. Herreportræt. Tilh. Hr. Kaptajn F. Thomsen.

Vilh. Hammershøj.

579. *En gammel Kone.

Adolf Hansen.

580. *Sideskib i Mariekirken i Danzig.

H. C. Viggo Hansen.

581. *Havnen set fra Nybørs. Vinterdag.

Hans Nikolaj Hansen.

582. Portræt.

J. T. Hansen.

583. *Parti i Marcuskirken i Venezia.

Sigvard Hansen.

584. *Frost.

585. *Eftermiddagssol.

586. *Begyndende Tøvejr.

} Skaanske Vinter-Landskaber.

Erik Henningsen.

587. *I en Landsby.

Lauritz Holst.

588. Stille Eftermiddag ud for Taarbæk. Tilh. Hs. Exc. Kammerherre Falbe i London.

Jes Jacobsen.

589. *En Visit hos en gigtsvag Kone. (Tegning S. 16).

J. Th. Jensen.

590. *Stærkt Tøbrud i et Mosedrag. Motiv fra Skanderborgegnen.

N. F. Schiøttz-Jensen.

591. *Klostret S. Francesca Romana. Til Højre Constantins Basilica, i Baggrunden Capitolium.

Aug. Jerndorff (u. C.)

592. Jairi Datters Opvækkelse. Alterbillede til Vaabenstedt Kirke.
 593. *Egeskov. Jægersborg Dyrehave.
 594. Festlig Aften i Venedig.
 595. Portræt. Malet efter Fotografi.

Viggo Johansen.

596. *Portræt af Pastor Hostrup.

Gustav Kamps.

597. *En gammel Pil.

F. C. Kiærskou (u. C.), Professor, Medlem af Akademiet, R. af D.

598. *Ved Aalsgaarde. I Baggrunden Helsingborg. Tidlig Formiddag.

Johanne Krebs.

599. Portræt-Studie.

Alfred V. Larsen.

600. *April. Motiv fra Nordsjælland.

Carl Locher.

601. *Diset Sommerdag i Sundet.

602. *Sommeraften efter Regn.

Marie Luplan.

603. *Junimorgen ved Jyllands Vestkyst. Jordhytten paa „lille Esbjerg“.

Mathias Lütken.

604. *Ved Vang Fiskerleje paa Bornholm.

Karl Madsen.

605. *Interiørbillede.

S. Munkedal.

606. *Foran en Landsby i Jylland.

P. Mønsted.

607. *Scene fra et Vadskeri i Siracusa. (Tegning S. 9).

608. *Pergola i Anacapri med Udsigt til Ischia.

609. *Sildig Junieftermiddag ved Caprile.

Alfred Olsen.

610. *Graavejrmorgen i en norsk Fjord.

Vilh. Pacht.

611. *„Udmærkede Støvler“.

Jul. Paulsen.

612. *Modellerne holde Hvil.

Viggo Pedersen.

613. *Vintersol.

Niels Petersen (Møls).

614. *En Hoppe med sit Føl. Fra Vestermølle ved Skanderborg. (Tegning S. 23).

Tom Petersen.

615. Interiør. Tilh. Hr. Apotheker K. T. Petersen.

616. *Om Morgenen Kl. 11.

Th. Philipsen (u. C.)

617. *Ungkvæg ved Stranden.

618. *Græssende Køer.

619. *Ved Liri Floden ved Sora in Campagna.

J. E. C. Rasmussen.

620. Efteraarsmorgen i Svendborg Sund. Taagen forsvinder

621. *Førsaarsdag fra Marstal Rhed.

Fr. Røhde (u. C.).

622. *Vinterlandskab. Motiv fra Jægersborg Allé.

Harald Schumacher.

623. *Ved Krogerup Skov. Aften.

Mimi Schwartzkopff.

624. Portræt af Frøken D. K.

Simon Simonsen (u. C.).

625. *Hundene afsøge Mosen.

N. K. Skovgaard.

626. *Paaske Morgen.

Anton Thiele (u. C.).

627. *I Rhabarbertiden.

A. Thorenfeld (u. C.).

628. *Fra Østkysten af Jylland. I Baggrunden Muldbjergene.

Emmy Thornam.

629. *Førsaarsblomster.

Ludovica Thornam.

630. Portrætgruppe. Hele Figurer.

Bertha Wegmann (u. C.).

631. *„Godmorgen!“

632. Kopi efter en Portrætgruppe af Peter Paul Rubens. Originalen i Dresden.

Carl Wentorf.

633. *Portræt af Hr. Landskabsmaler C. F. Aagaard.

J. P. Wildenrødt.

634. Fra Kjøkkenhaven paa Hald. Efteraar. Tilb. Hr. Herredsfoged Krabbe til Hald.

Kr. Zahrtmann (u. C.).

635. *Jubal.

»Ada fødte Jubal, som blev Stamfader til Teltboerne og Fæhyrder, og hans Broder hed Jubal; han blev Stamfader til alle, som spillede Citar og Hyrdefløjte.« 1 Mose B. 4 K. 20—21 V.

Billedhuggerkunst.

A. M. Brodersen.

636. Portrætbuste.

Carl Hartmann (u. C.).

637. *En Slavinde. Statuette i Vox.

638. *Kvindeligt Hoved i brændt Ler. Originalmodel.

A. Hoppensach.

639. *Basrelief.

F. Ring (u. C.). Medlem af Akademiet.

640. Billedhuggeren Wiedewelt. Statue i Gips.

641. Buste i Gips.

Julius Schultz (u. C.).

642. Portrætbuste af Hs. Exc. Kultusministeren.

A. W. Saabye (u. C.). Professor, Medlem af Akademiet.

643. Barnebuste; Marmor.

Carl Smith.

644. Portrætmedaljon af Legatstifteren Victor Freund. Bestilt i Marmor af Udstillings-Komiteen.

Th. Stein (u. C.). Professor ved Akademiet, R. af D.

645. *Neapolitansk Fiskerdreng bærende en Vandkrukke. Statue i Bronze.

646. Kgl. Skuespillerinde, Fru Phister. Portrætbuste i Gips.

F. C. Stramboe (u. C.).

647. Buste. Gips.

648. Buste. Gips.

649. Buste. Gips.

650. Buste. Gips.

651. Buste. Gips.

Th. Thielemann (u. C.).

652. *Agnete forventningsfuld ved Havmandens Nærmelse. Statuette i Terracotta.

Bygningskunst.

L. Clausen (u. C.).

653. En Samling arkitektoniske Studier og Opmaalinge.

Carl Thonning.

654. Konkurrencearbejde til Aarhus Privatbank. Tilkjendt 1ste Præmie. Tilh. Aarhus Privatbank.

Akvareller, Pasteller, Tegninger.

N. Bredal (u. C.).

655. *Fra Klostret S. Bonaventuras Have. (Albert Küchlers Kloster). Akvarel.

Anthonore Christensen født Tscherning.

656. *En Rosengren. Pastel.

657. En Bøgegren. Pastel. Tilh. Hr. Boghandler Frimodt.

Harald Foss (u. C.).

658. Portræt. Kultegning.

Viggo Johansen.

659. *Legende Børn. Pastel.

P. S. Krøyer (u. C.).

660. Barneportræt. Pastel.

661. Barneportræt. Pastel.

A. Ingemanu Olsen.

662. *Et Burreblad med Blomster. Pæretræt.

Niels Petersen (Mols).

663. Portræt. Pastel. Tilh. Hr. kgl. Skuespiller Decker.

Tom Petersen.

664. Portræt. Tegning.

C. Schmidt-Phiseldeck.

665. *I Dæmringen. Oktoberaften. Motiv fra Vallø Dyrehave. Pastel.

†

Niels Simonsen.

* 10de Febr. 1807, † 11te Decbr. 1885, fhv. Professor ved Akademiet, R. af D., DM.

666. En Samling Portræter af Officerer, tildels tegnede i første slesvigske Krig 1849—50.

Carl Wentorf.

667. Dameportræt. Kultegning.

Norske og Svenske Kunstnere.

Jacob Fjelde, norsk Kunstner.

668. Portrætbuste af Fru D. H.

L. Osa, norsk Kunstner.

669. *En lille Pige læser sin Morgenbøn.

Geskel Saloman, Professor, svensk Kunstner.

670. *Gustav Vasa hindrer sine Dalekarlier fra at beruse sig i Vesterås 1521.

671. Kunstnerens eget Portræt.

Leis Schielderup, norsk Kunstnerinde.

672. *En lille Pige, der strikker.

Udenlandske Kunstnere.

Paul Peel, amerikansk Kunstner.

673. Dameportræt. Tilh. Fru S. Verdier.

FORTEGNELSE

over

UDSTILLERNE S A D R E S S E R

og en Angivelse af Tiden, paa hvilken adskillige Ateliers
ere tilgængelige for Publikum.

Agerskov, K., Frøken, Smallegade 13.
Brodersen, A. M., Frøken, Petersborgvej 6.
Carlsen, C., Smallegade 16, Atelier Nyvej 17
Clausen, L., Vesterbrogade 55.
Hansen, H. C. Viggo, Overgade o. V. 4.
Hansen, Sigo., Dannebrogsgade 17, Atelier
Knabrostræde 3.
Hartmann, C., Holbergsgade 30.
Jacobsen, J., Aabenraa.
Madsen, K., Albertines-Lyst, Lyngby.
Munkedal, S., Rørholmegade 6.
Olsen, A. Ingemann, Løngangsstræde 37, Bgb.
Osa, L., Haveselskabets Vej 3.
Pacht, V., Frydendalsvej 20, Atelier daglig 4—5.

Peel, P., Frederiksgade 7.
Rasmussen, J. E. C., Marstal.
Saabye, A. W., Prof., Petersborgvej 6.
Saloman, Prof. G., Linnégatan, Stockholm.
Schumacher, H., Akasievej, Atelier daglig 11—2.
Stramboe, F. C., Blegdamsvej 104, Atelier
daglig 3—4.
Thielemann, Th., Kastanievej 6.
Thonning, C., Fælledvej 7, Atelier daglig 8—12,
5—8.
Wegmann, B., Frk., f. T. i Frankrig. Adr.:
Partikulier Seekamp, Holsteinsgade 3.
Wentorf, C., Istedgade 2 G.

Prisangivelse paa endel af de i Fortegnelsen opførte Arbejder.

Nr. 556	350 Kr.	Nr. 581	300 Kr.	Nr. 613	150 Kr.	Nr. 631	2000 Kr.
" 557	600 "	" 584	400 "	" 614	500 "	" 635	600 "
" 560	300 "	" 585	250 "	" 616	200 "	Marmor eller Bronze	
" 561	120 "	" 586	250 "	" 617	700 "	" 637	1000 "
" 564	1200 "	" 590	200 "	" 618	500 "	Afstbn. i Gibs	
" 565	1000 "	" 591	400 "	" 619	400 "		100 "
" 569	1000 "	" 597	500 "	" 620	500 "	" 638	200 "
" 570	1800 "	" 599	275 "	" 621	500 "	" 639	500 "
" 571	600 "	" 600	200 "	" 622	300 "	" 645	2000 "
" 572	400 "	" 603	200 "	" 623	300 "	" 655	300 "
" 573	180 "	" 607	800 "	" 625	250 "	" 656	50 "
" 574	150 "	" 608	800 "	" 626	2000 "	" 662	300 "
" 575	250 "	" 609	800 "	" 628	950 "	" 665	500 "
" 580	250 "	" 610	125 "	" 629	80 "		

1871
No. 10

1872
No. 11

1873
No. 12

1874
No. 13

1875
No. 14

1876
No. 15

1877
No. 16

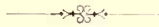
1878
No. 17

MALERIER OG BILLEDHUGGERARBEJDER

PAA FORAARSUDSTILLINGEN 1886.

EFTER

KUNSTNERNES ORIGINALTEGNINGER.



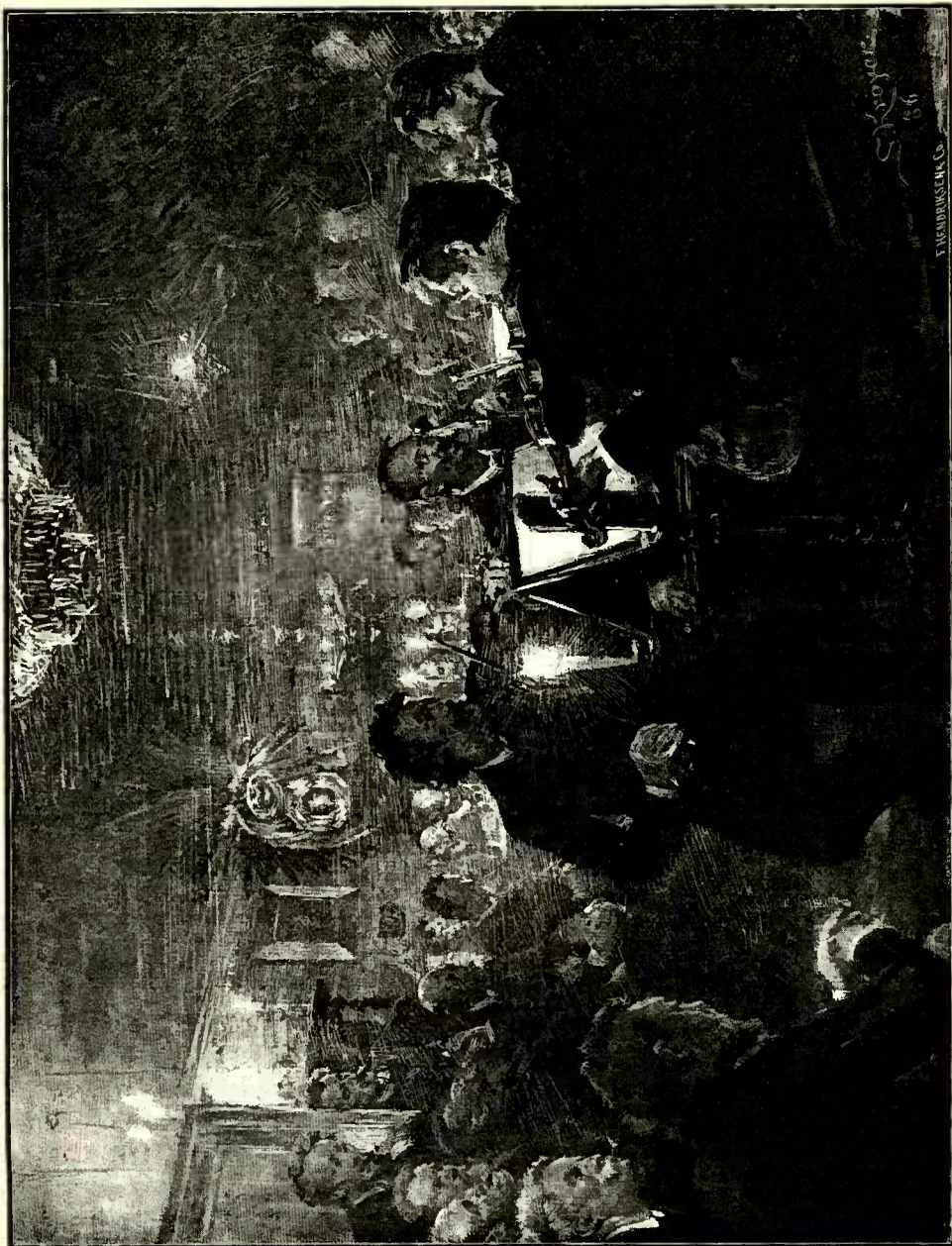


Aug. Ferndorff. Portræt af Prof., Etatsraad Japetus Steenstrup.

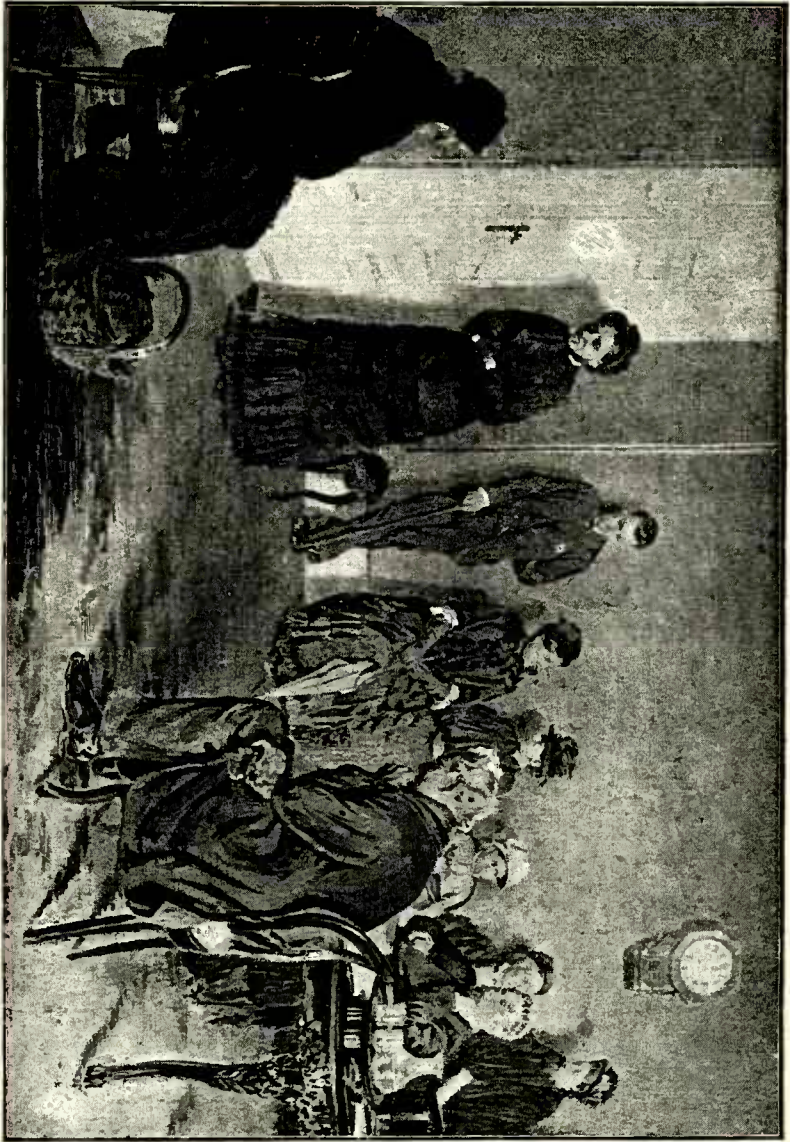


Chr. Zachs. 88

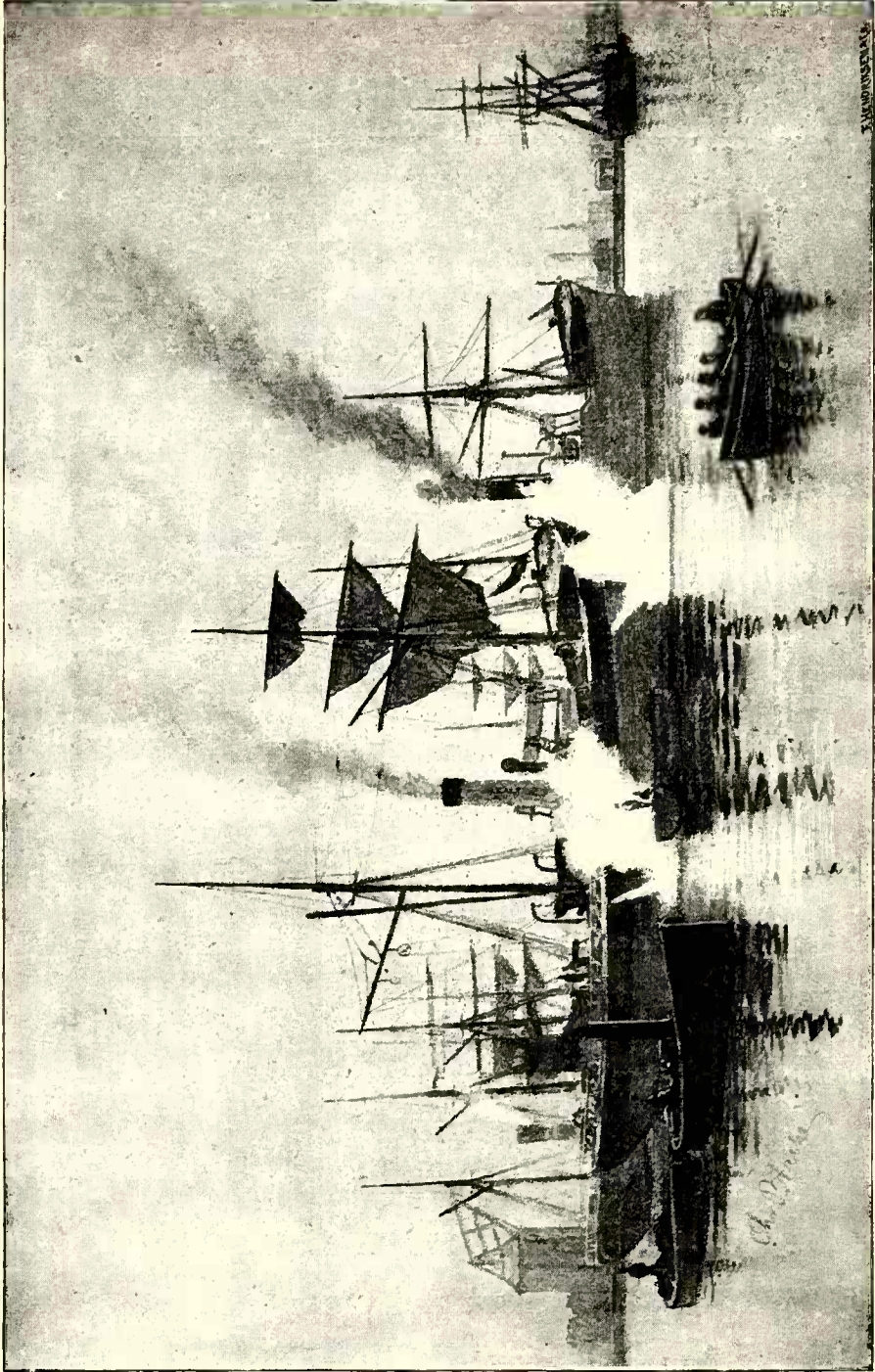
Chr. Zachs. Klar Vinterdag ved Sorgenfri. H. 36" B. 48"



P. S. Krøyer. Musik i Ateliet. H. 68" B. 78".



A. Helsted. Lægens Venteværelse. H. 53" B. 75".



Chr. Blache. Dampskibe paa Københavns Inderhed. H. 52" B. 78".



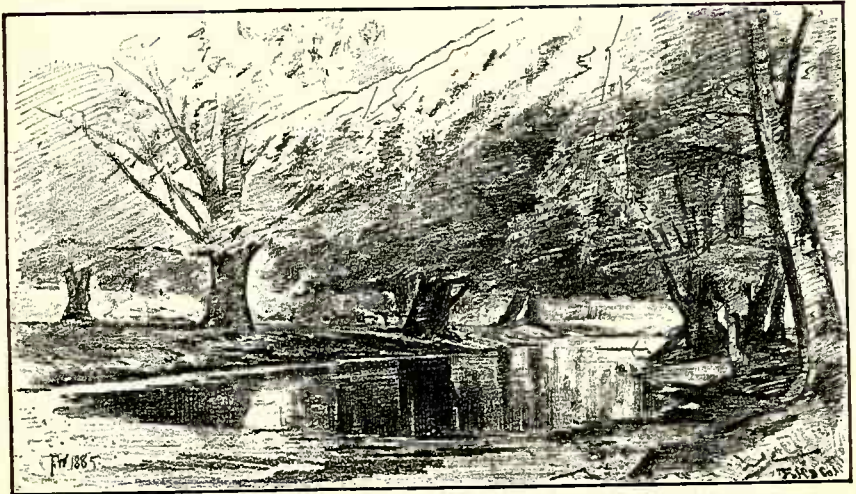
A. Mackeyrang. Køerne vandes i Aaen. H. 42" B. 54".



L. A. Ring. I Høst. H. 72" B. 60".



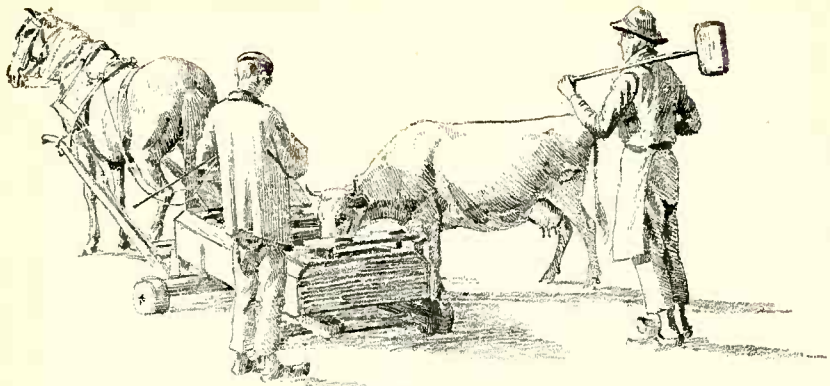
J. Gelert. Portrætbuste. Gips.



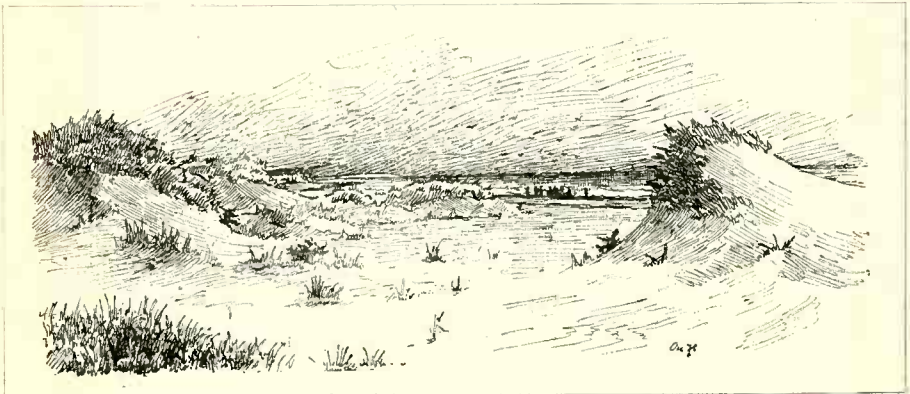
Fr. Winther. Det stille Vand i Dyrehaven. Midsommer. H. 40" B. 67".



P. M. Mønsted. Vadsker i Syrakus. H. 38" B 25".



Agnis Lunn. Ved Vandvognen. H. 20" B. 30 $\frac{1}{2}$ ".



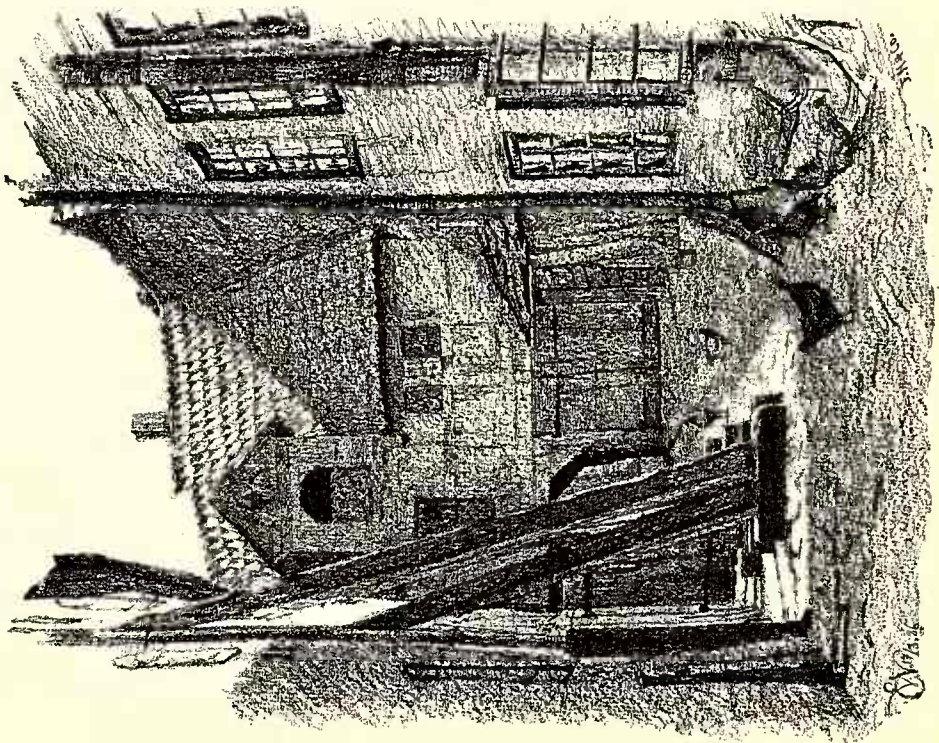
Oscar Herschend. Fra Jyllands Vestkyst. H. 30" B. 57".



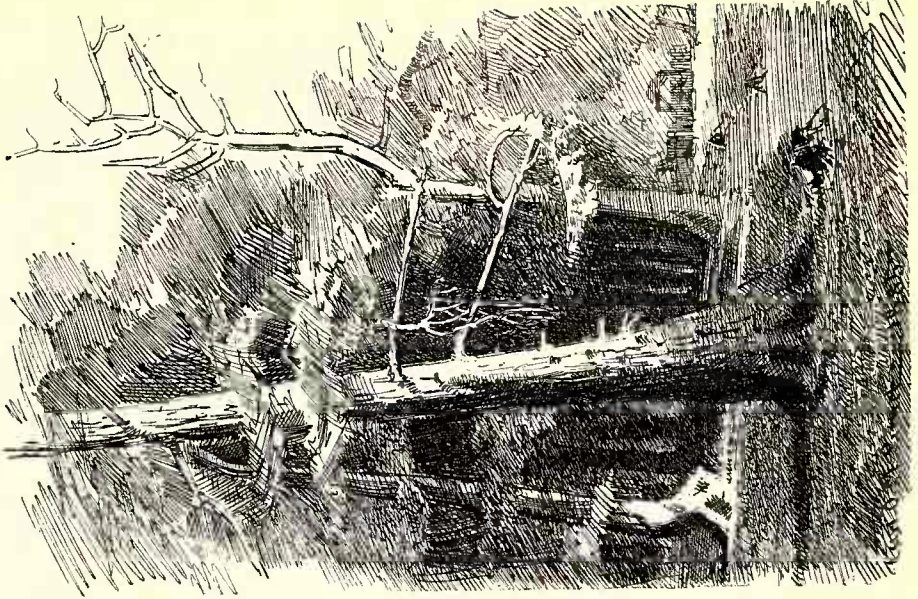
Emilie Mundt. Fra Asylet i Istedgade. (Brudstykke). H. 26" B. 42"



Jørgen Hansen. Scene fra en Bondegaard Dagen før en Session. H. 24" B. 32¹/₂".



E. Wennerwald. En gammel Gaard paa Christianshavn.
H. 23" B. 18"



Carl O. F. Lund. En solbelyst Granstamme, Dyrehaven.
H. 54" B. 33"



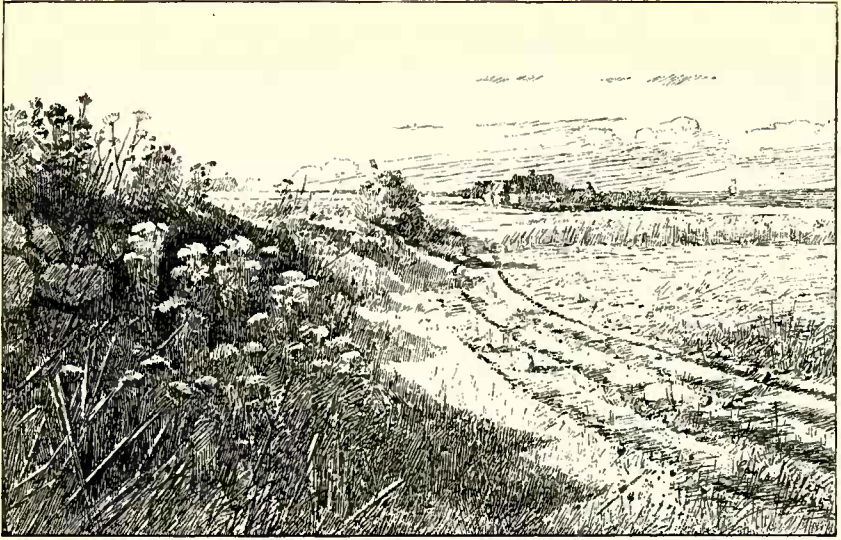
Emilie Mundt. Den Førstefødte. H. 17" B. 24".



Amalie Müller. Skovinteriør fra Hellebæk. H. 20" B. 22".



Viggo Johansen. Aftenpassiar. (Brudstykke). H. 40" B. 54".



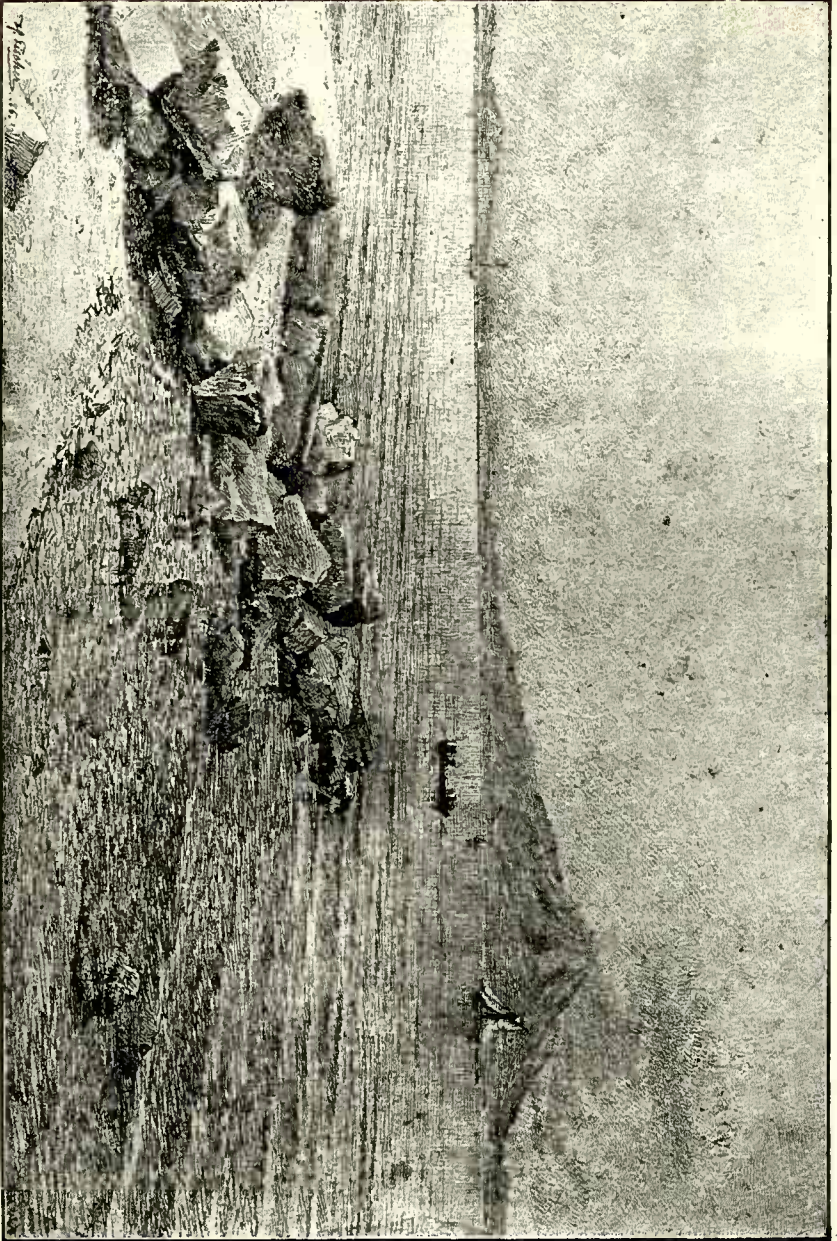
Carl Møller. Lidt for Solnedgang. Motiv fra Rørvig. H. 14" B. 23".



Jes Jacobsen. En Visit hos en gigtsvag Kone. H. 17" B. 27".



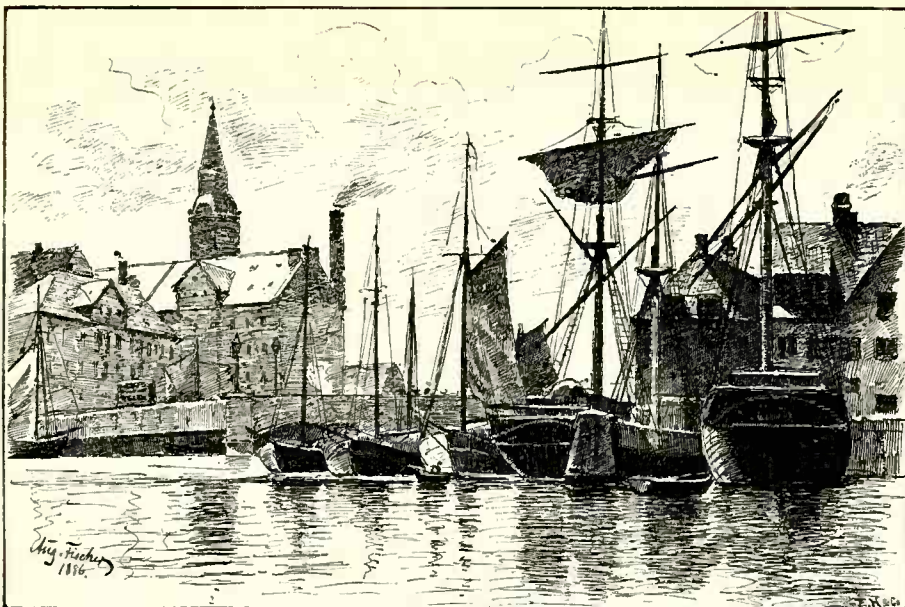
Julius Schultz. Gruppe til et Gravmonument. Marmor.
(Noget over nat. St.)



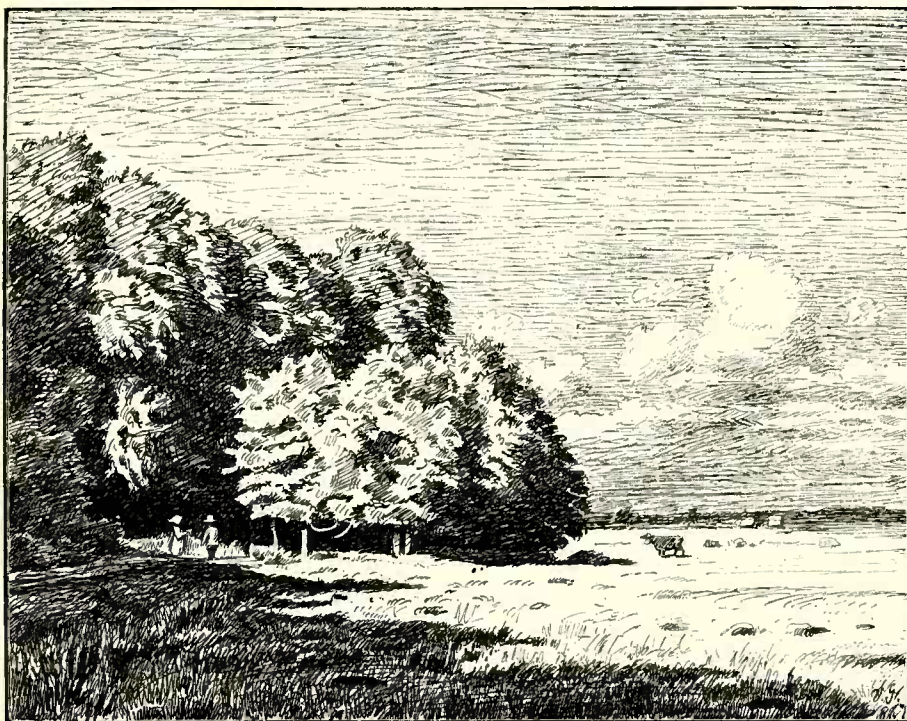
Hans Fischer. Ved Neapels Golf.



Vilh. Th. Fischer. Forstyret Ro. H. 21 $\frac{1}{2}$ " B. 26 $\frac{1}{2}$ ".



August Fischer. Havnen ved Knippelsbro. H. 21 $\frac{1}{2}$ " B. 32".



Vilh. Groth. Fra Hadsund ved Mariagerfjord. H. 15" B. 19".



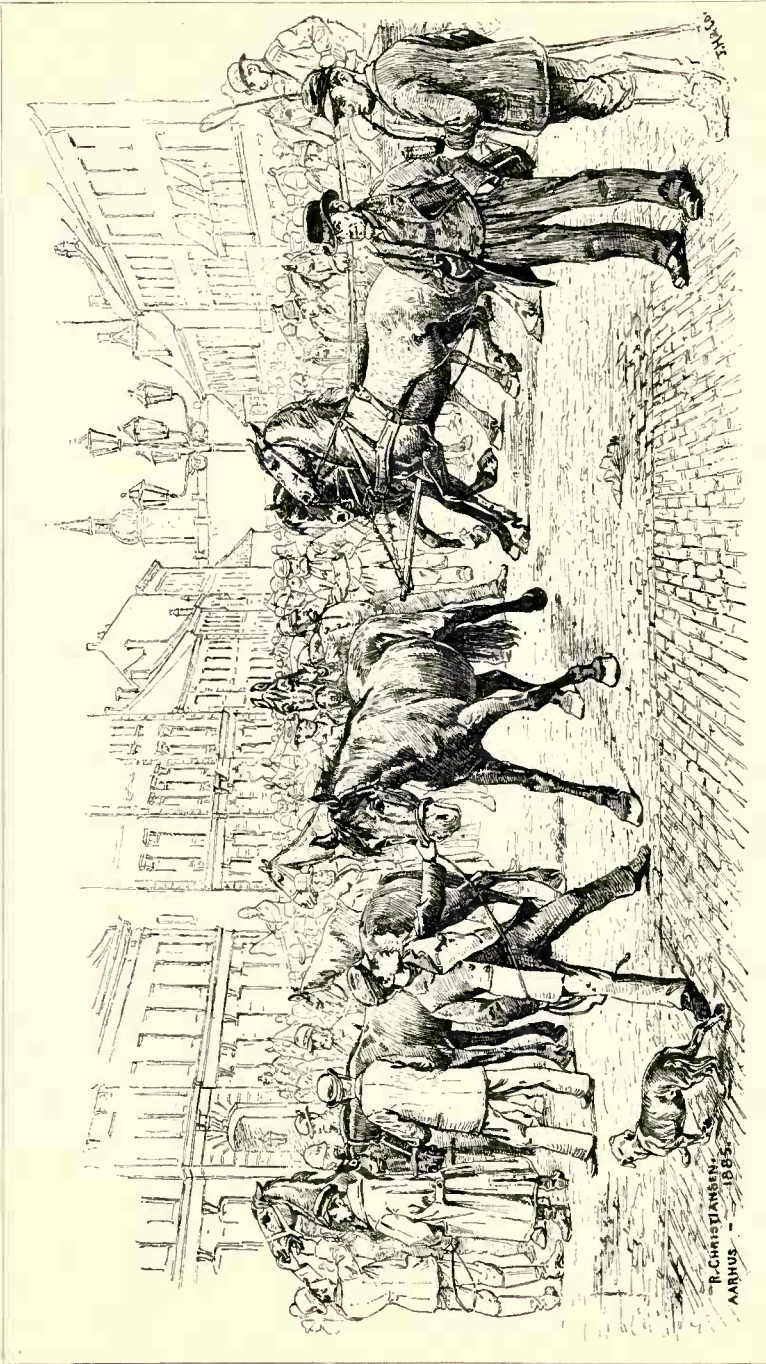
Vilh. Rosenstand. Kjerestefolk. Motiv fra Paris. H. 30" B. 22".



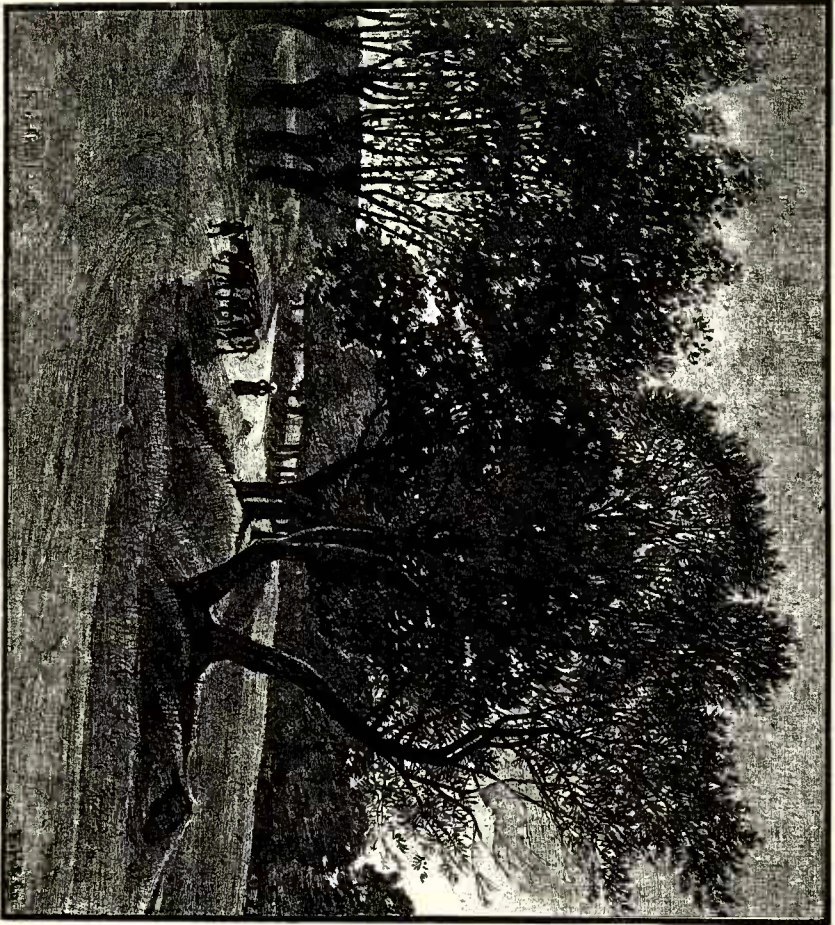
Louis Jensen. Strandparti. Fyens Sydkyst. H. 18" B. 28".



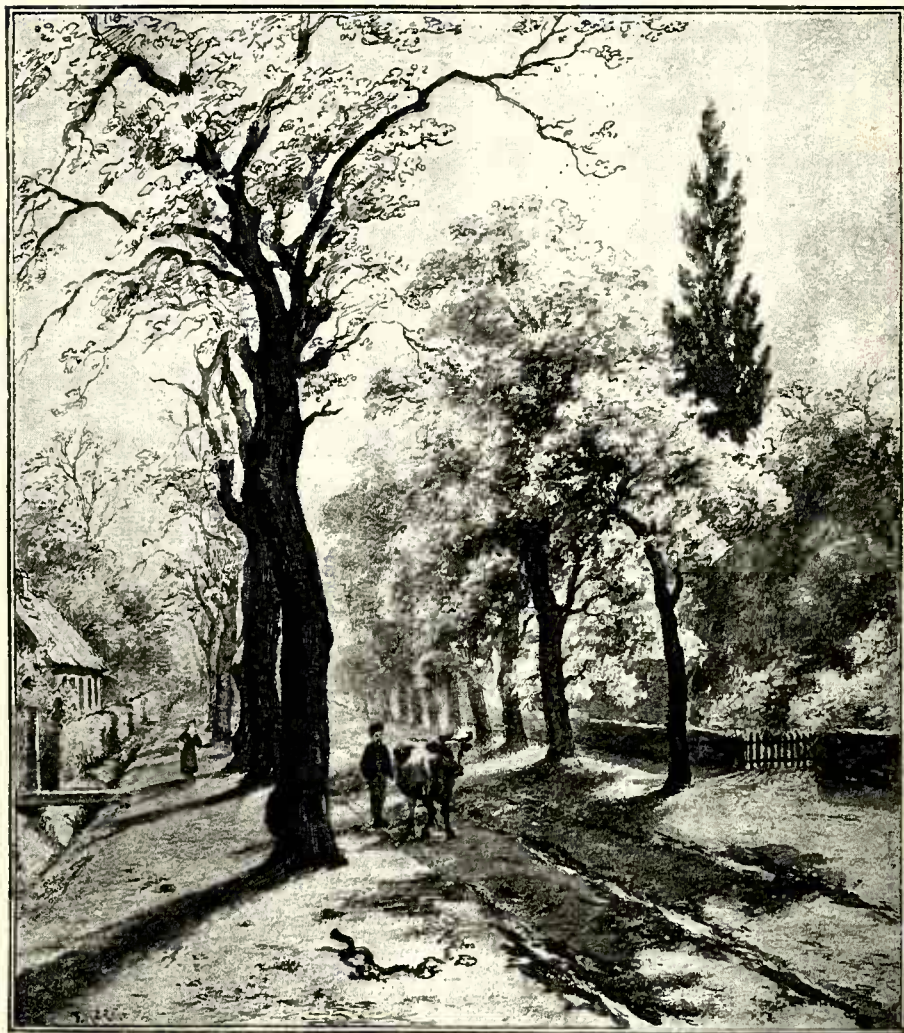
F. Boesen. Sommerdag. Motiv fra Odder. H. 24" B. 36".



R. Christiansen. Hestemarked paa Store Torv i Aarhus. H. 39" B. 55 1/2.



R. Christiansen. Ved Solnedgang. Motiv fra Gjertild. H. 30" B. 35"

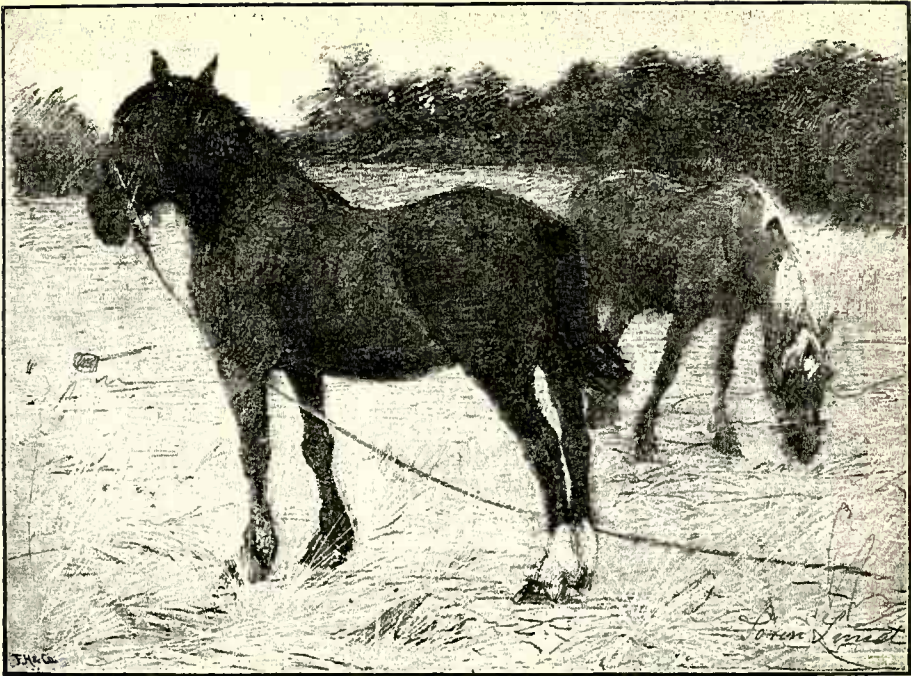


Axel Schouelin. Smuk Eftersaaersdag efter en regnfuld Nat.

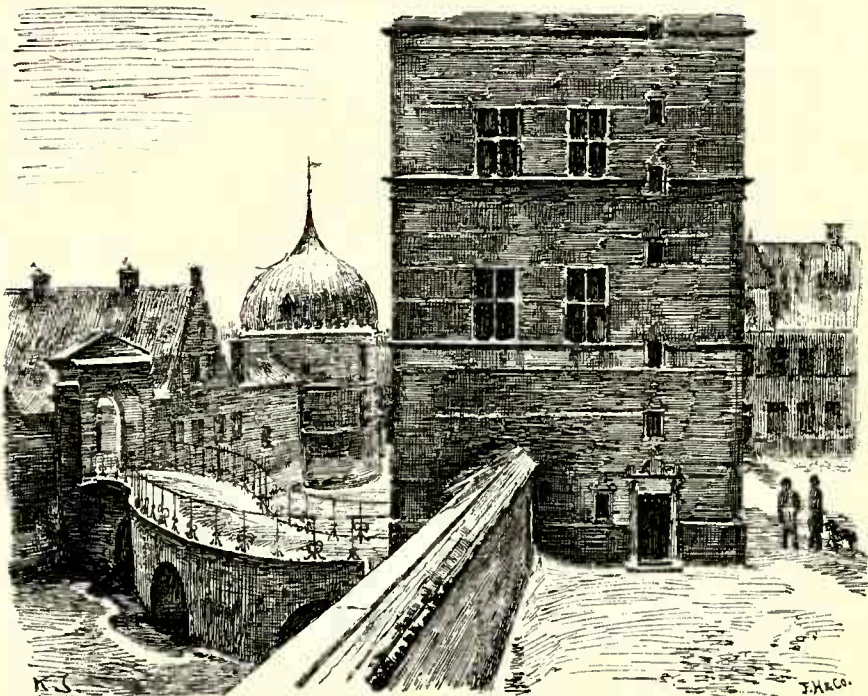
H. 35" B. 31".



A. Fritz. Skovvej. H. 42" B. 35".



Søren Lund. Efter en lille Byge. H. 36" B. 48".

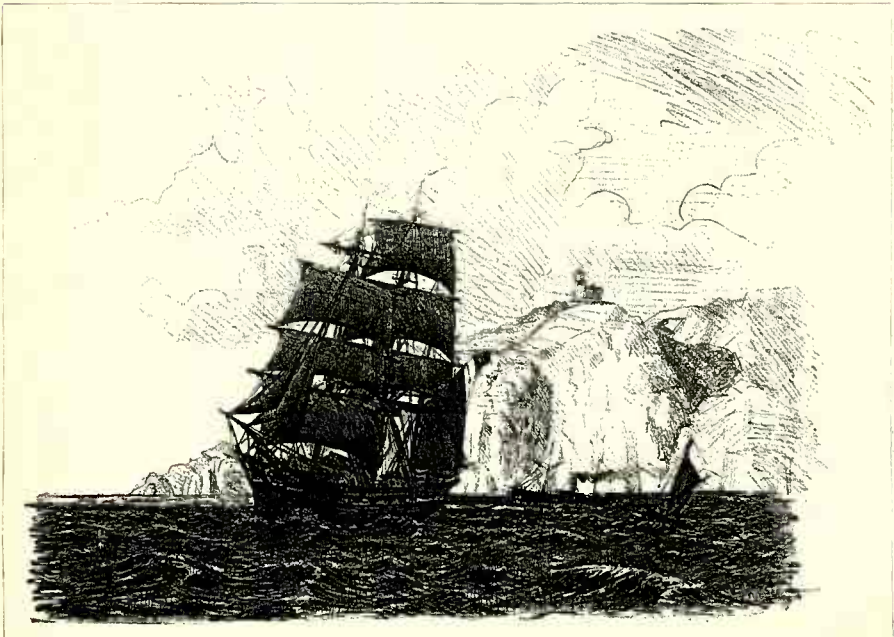


Karl Jensen Porttaarnet og Esbroen paa Frederiksborg. H. 12³/₄" B. 15¹/₂".



Aksel Hansen
Portrætbuste

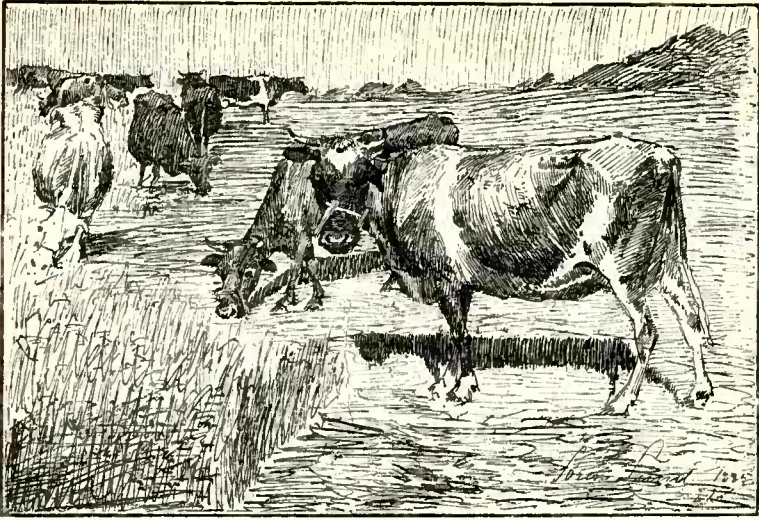
Aksel Hansen. Portrætbuste. Gips.



*Thorolf Pedersen. En engelsk Bark krydsende i Sundet ud for Kullen. Bygevejr.
H. 60" B. 96".*



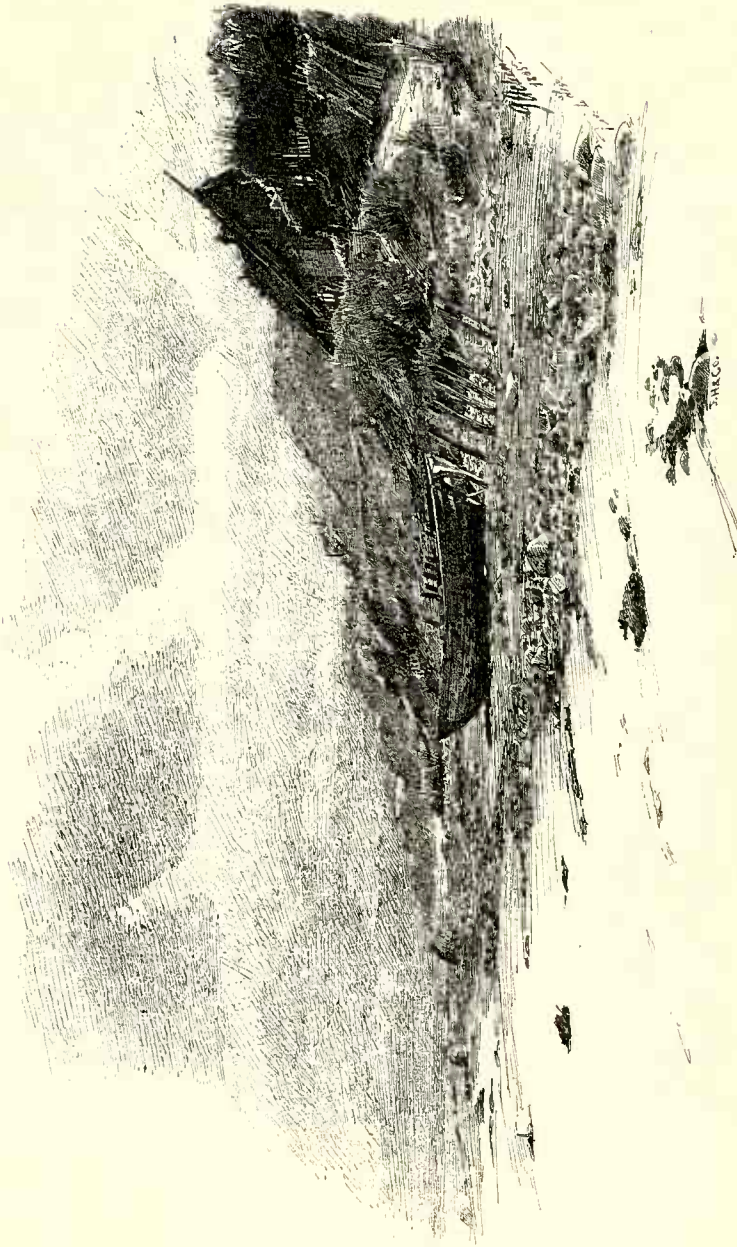
M. Therbildsen. Skremte Heste, H. 18" B. 25".



Soren Lund. Køer paa Marken. H. 24" B. 36".



Ludvig Kabell. Eftermiddag ved Udkanten af Billesborg Skov ved Kjøge. H. 13" B. 19".



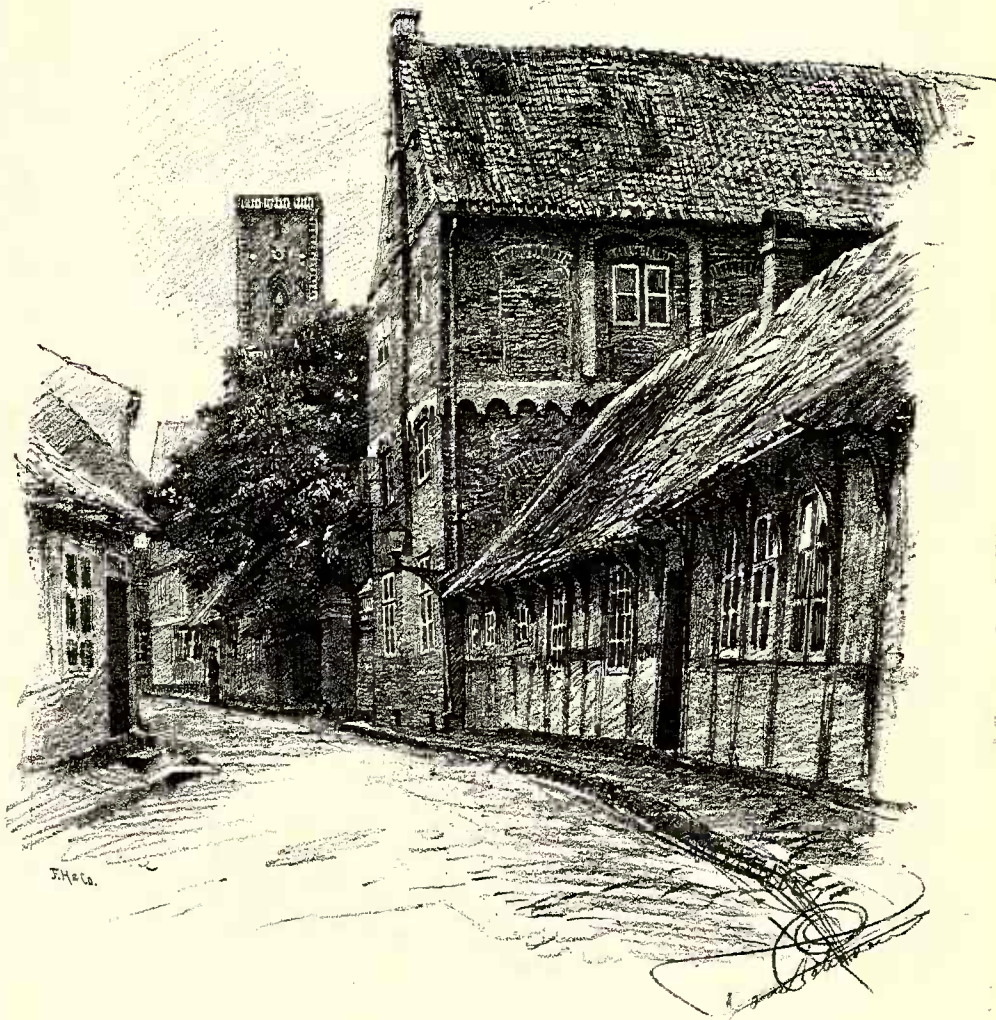
G. Achen. Strand ved Fivilde. H. $22\frac{1}{2}$ " B. $32\frac{1}{2}$ ".



Tom Petersen. Gade i en lille By. Brudstykke.
(•Ka do fo mej te aa le, men do mo ett killer mej.•)



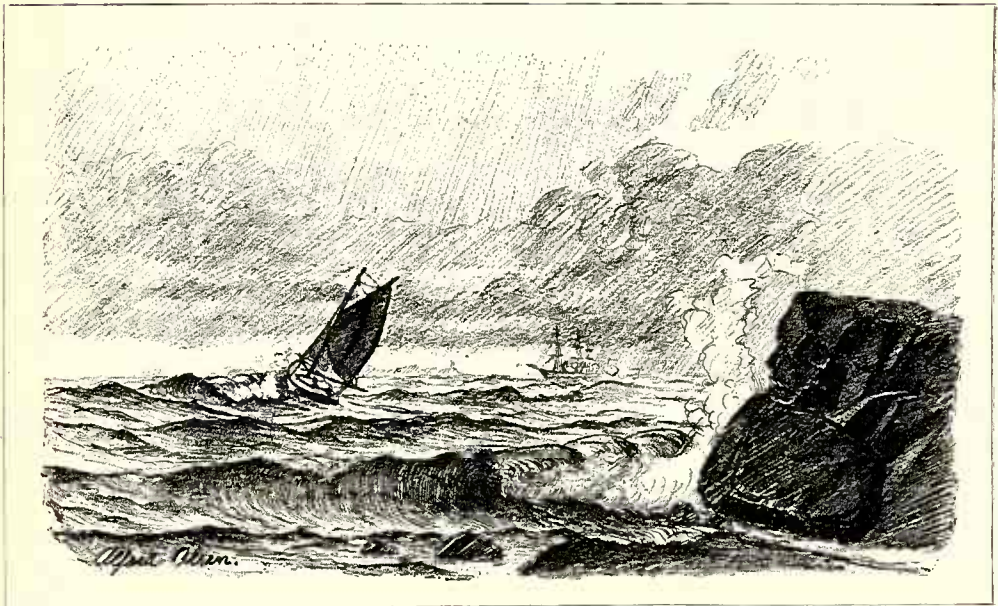
J. U. Bredsdorff. Aabenraa By. Diset Formiddag i Maj.



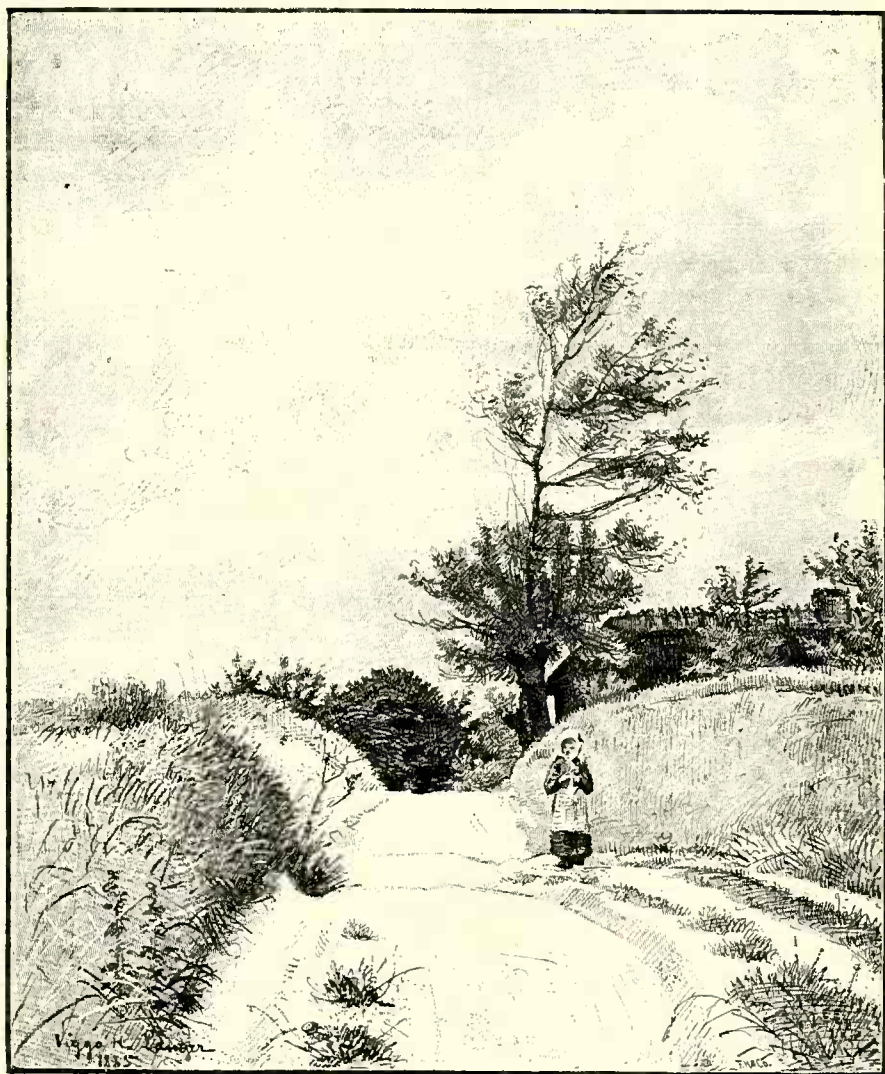
Tom Petersen. Gade i en lille By (Ribe). H. 55" B. 41".



Henrik Jespersen. Landskab fra Smaaland med Skov og Klipper. Bygevejr i September.
H. 35" B. 55".



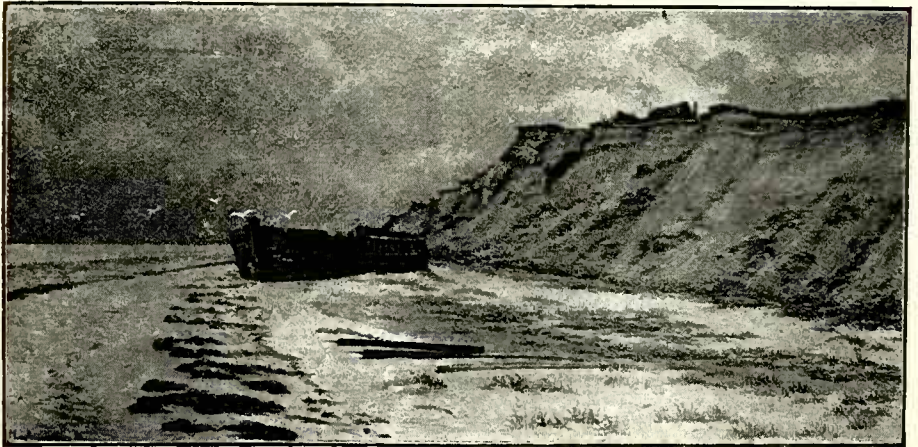
Alfred Olsen. Norsk Lodsbaad, som i Kuling og Slud gaar ud til en lodssøgende
Orlogsmænd. H. 42" B. 72".



Viggo H. Langer. Juni. Motiv fra Nyraad ved Vordingborg.
H. 36" B. 29".



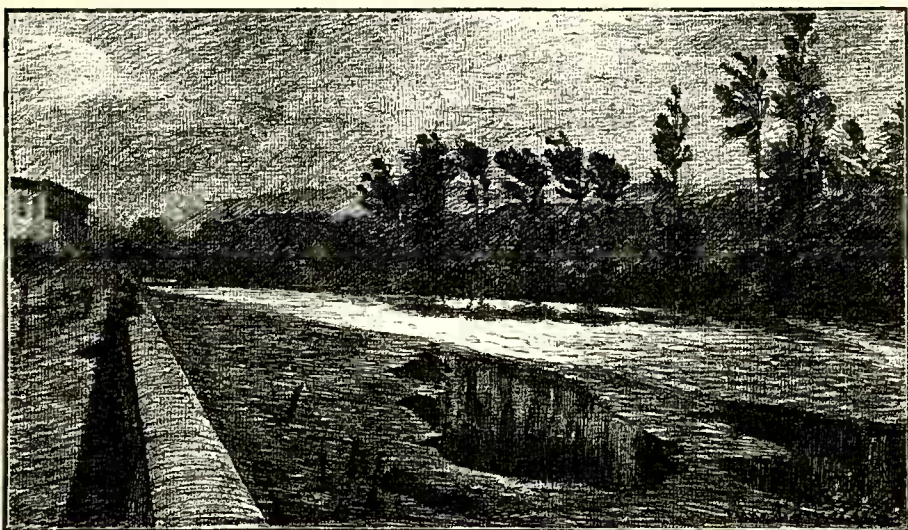
Hans Friis. Et Bondehus. H. 16 $\frac{1}{2}$ " B. 24".



Marie Luplau. Fra Jyllands Vestkyst. (Esbjerg). H. 29" B. 60".



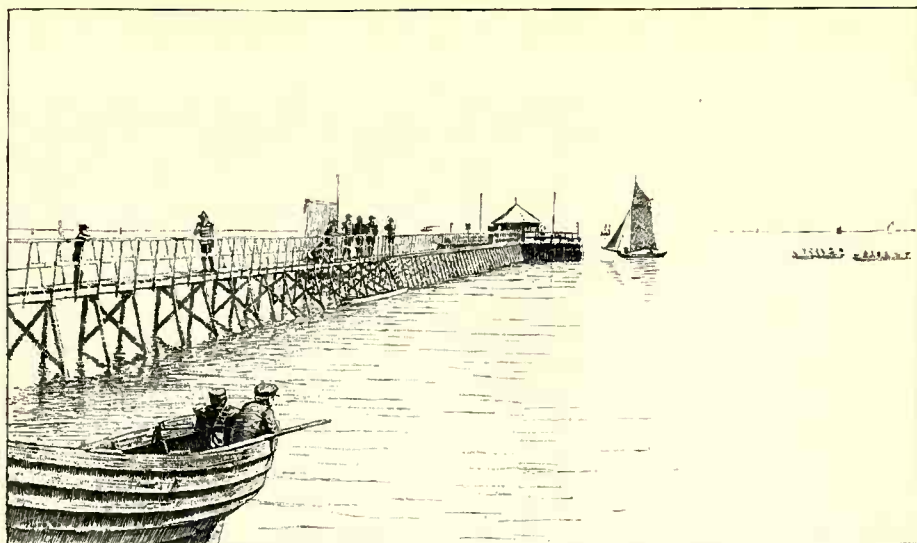
H. P. Lindborg. Et Par gamle Kjøreheste. H. 13 $\frac{1}{2}$ " B. 16".



Viggo Pedersen. Langs Floden i Maaneskin. (Sora). H. 23" B. 41".



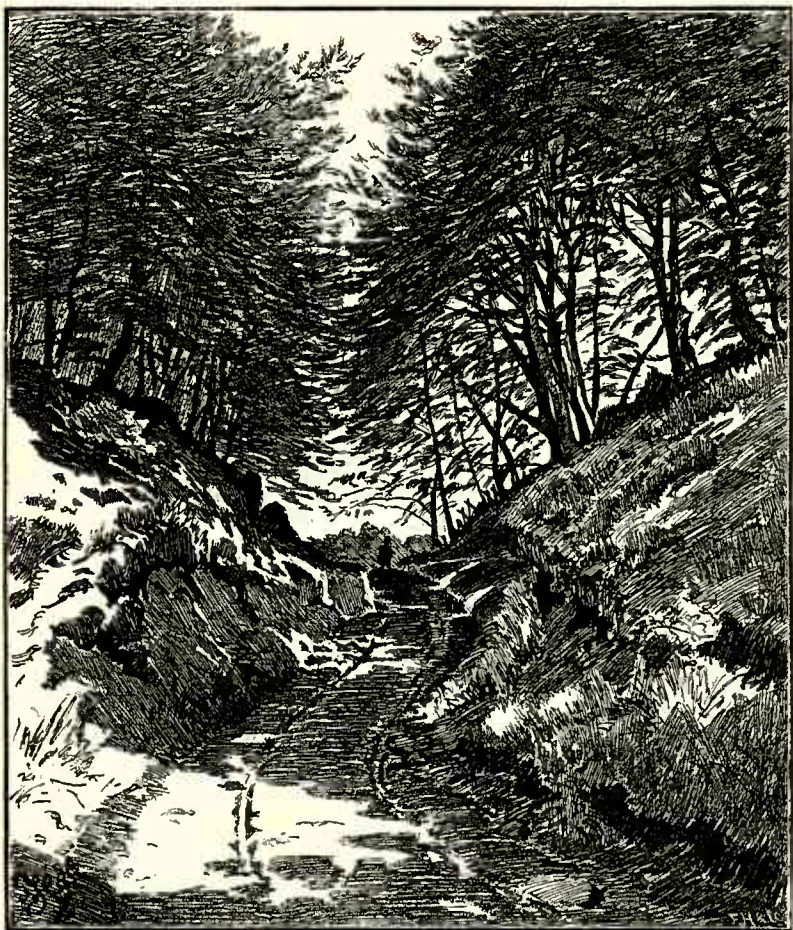
P. V. Jensen. Bedstemoders lille Pige. H. 34" B. 28".



J. Lübschitz. Søndagmorgen ved Skovshovedbroen. H. 20½" B. 36".



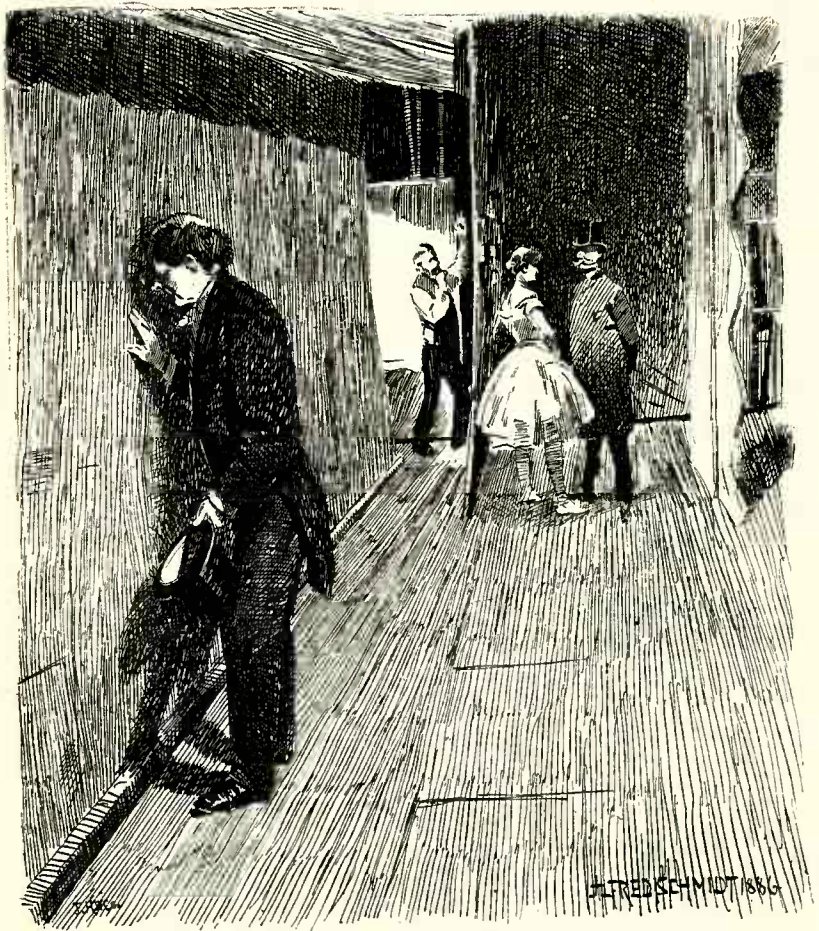
Alfred Benzon. Skøjteløberbanen paa Kastelsgraven ryddes efter Snefald. H. 23" B. 30".



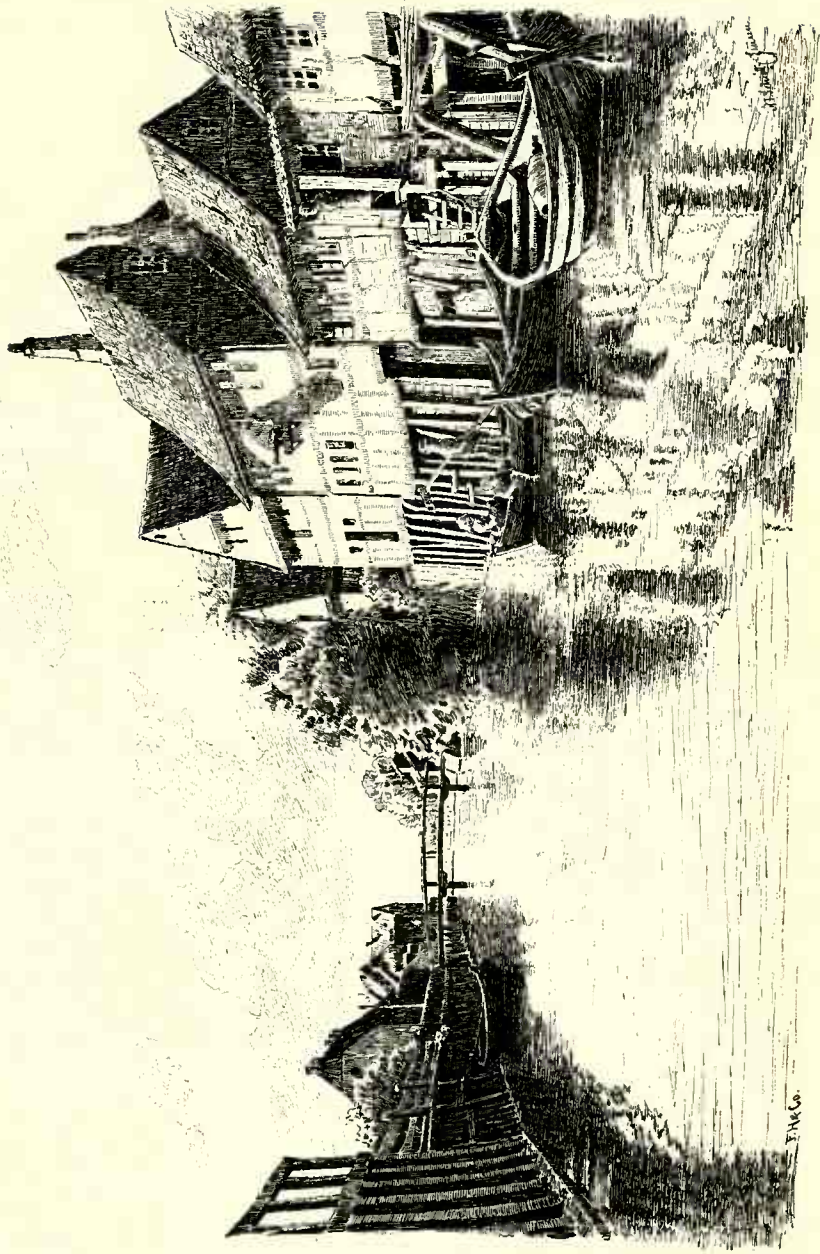
Milton Jensen. Hulvej i Nordskoven ved Vejle. H. 27" B. 22".



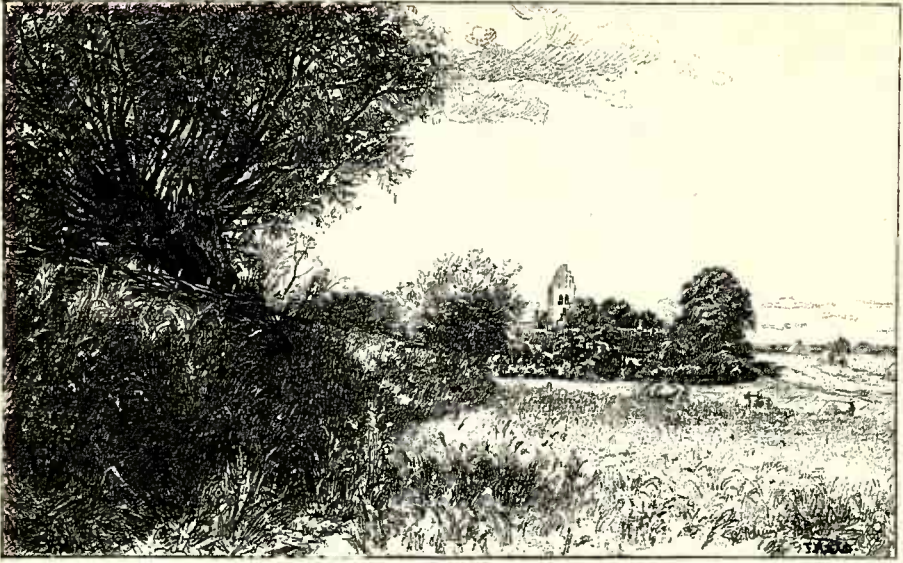
Godfred Christensen. Vejen gennem Nyvængeskov ved Faxe Strand. H. 60" B. 46".



Alfred Schmidt. En Provincesbeneficiant. H. 19" B. 17".



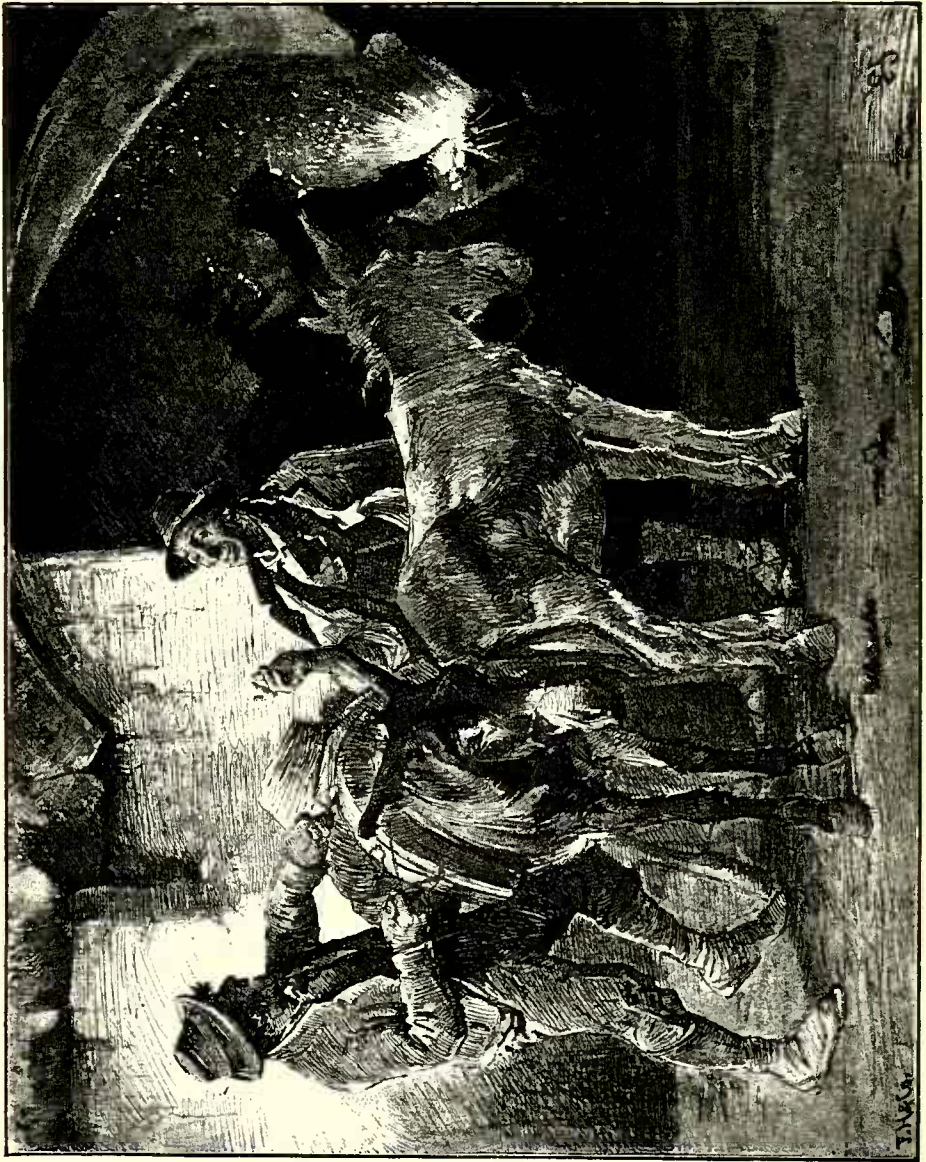
N. F. Schiøtz-Jensen. Aaløb gjennem Horsens. H. 21 $\frac{1}{2}$ " B. 29 $\frac{1}{2}$ ".



Carl Schmidt-Phiseldeck. Paa Præstens Mark. H. 11 $\frac{1}{2}$ " B. 20".



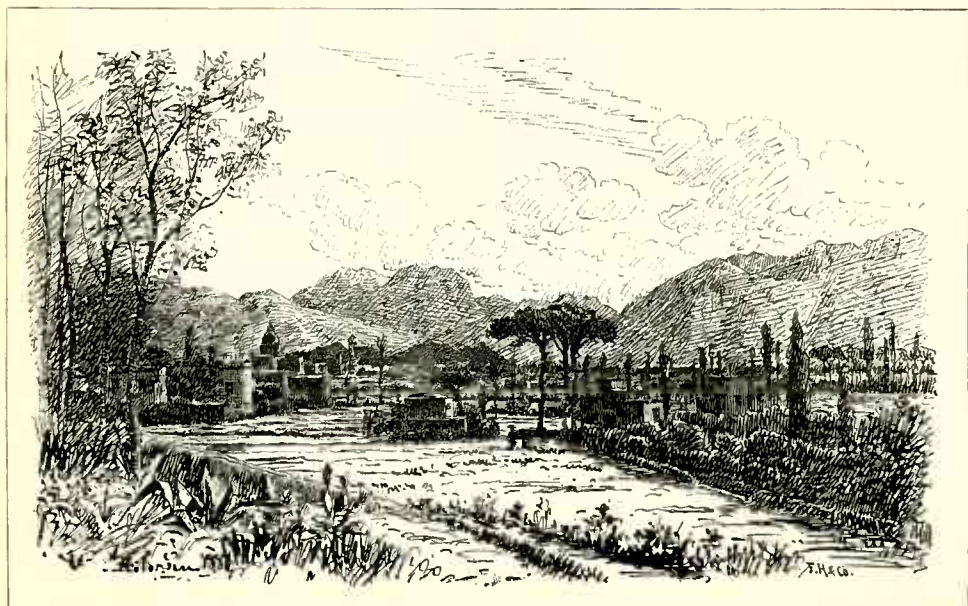
J. F. Willumsen. Eftermiddagsbelysning i en Vandmølle. H. 21" B. 29 $\frac{1}{2}$ ".



Edvard Pettersen. Udenfor Smedien. H. 28" B. 31".



F. Gelert. Portrætbuste. Gibs.



*Rasmussen-Eilersen. »Campania felici« ved Pompeji, med Udsigt til Bjærgene ved Salerno.
H. 24" B. 43".*



Chr. Zachs. Gorbiodalen ved Mentone. Ferskentreerne blomstre. H. 52" B. 66".

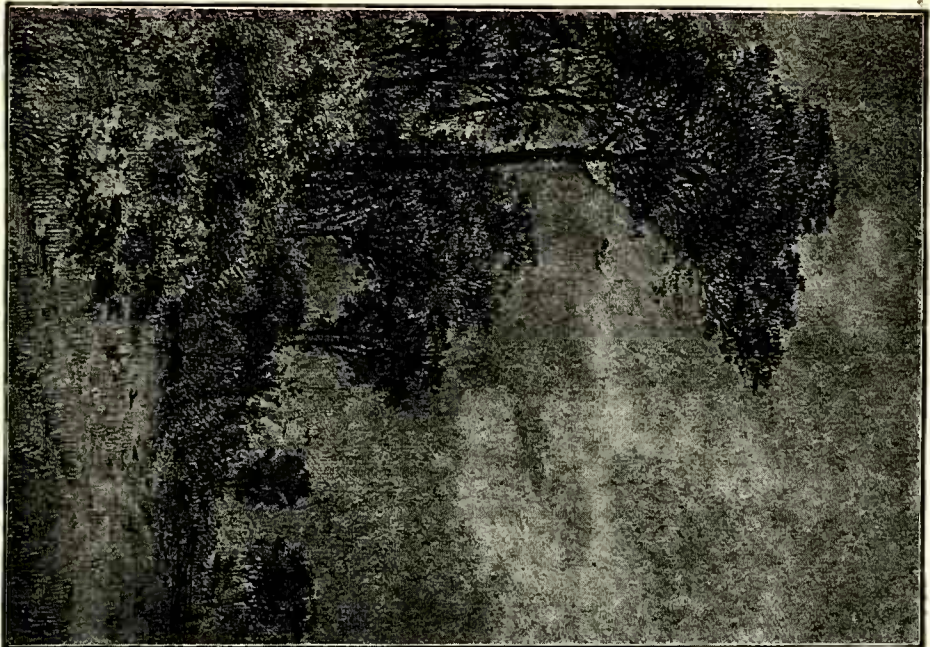


H. C. Kofod. Bondekone fra Bretagne. H. 21" B. 18¹/₂".

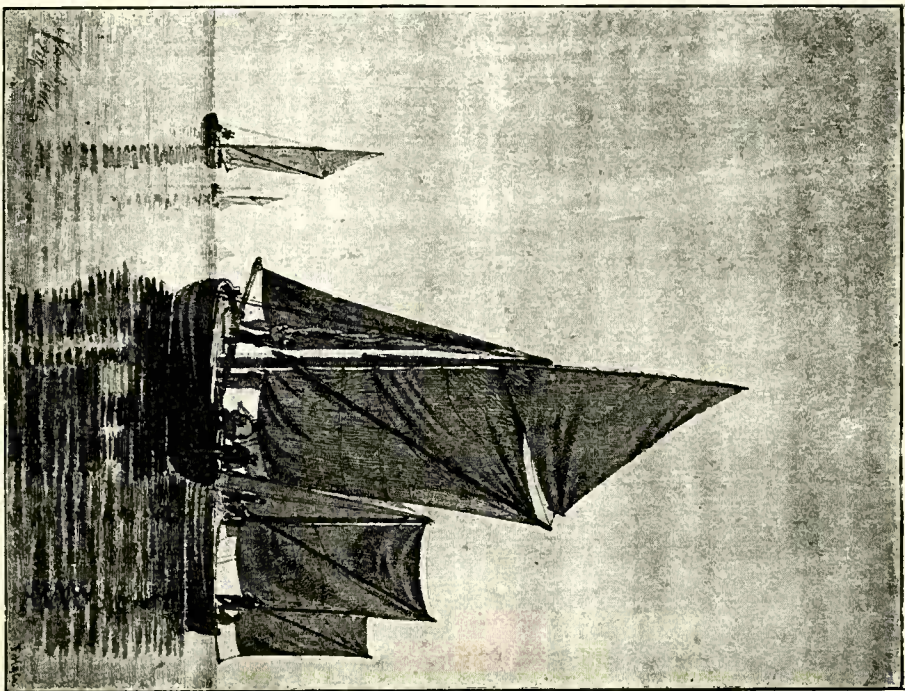


En Snevejsdag 2 de x 1 1/2 de. *L. H. H.*

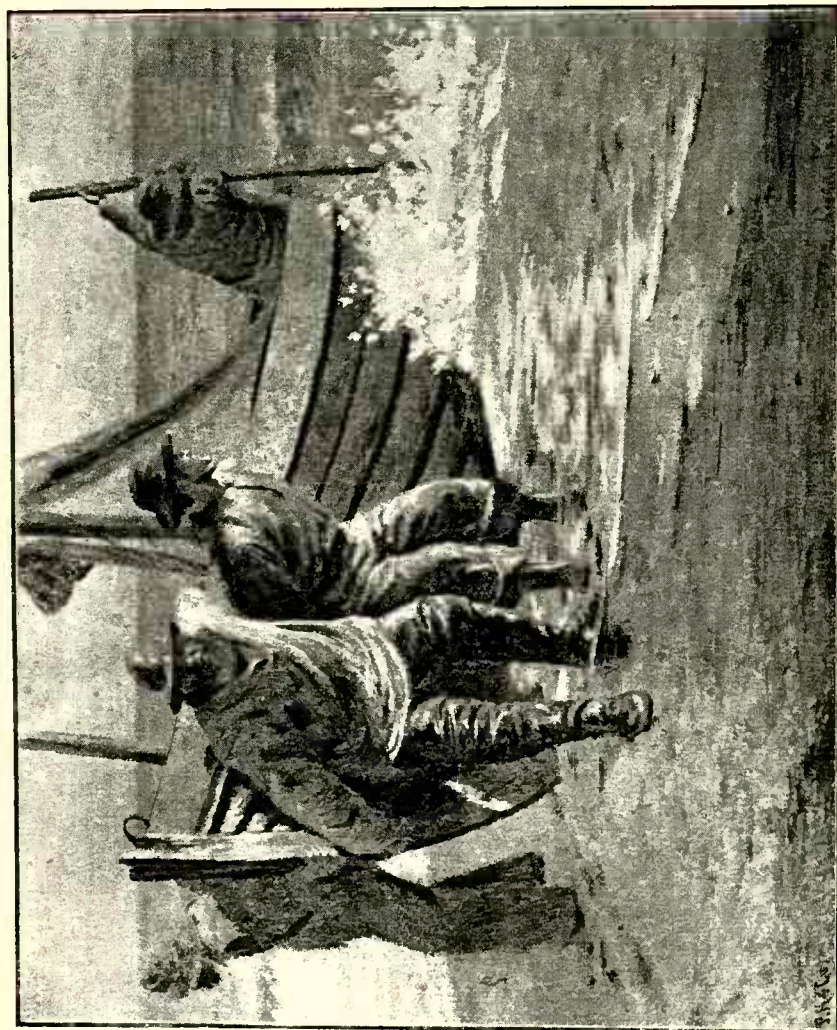
Erik Henningsen. En Snevejsdag. II. 36" B. 48".



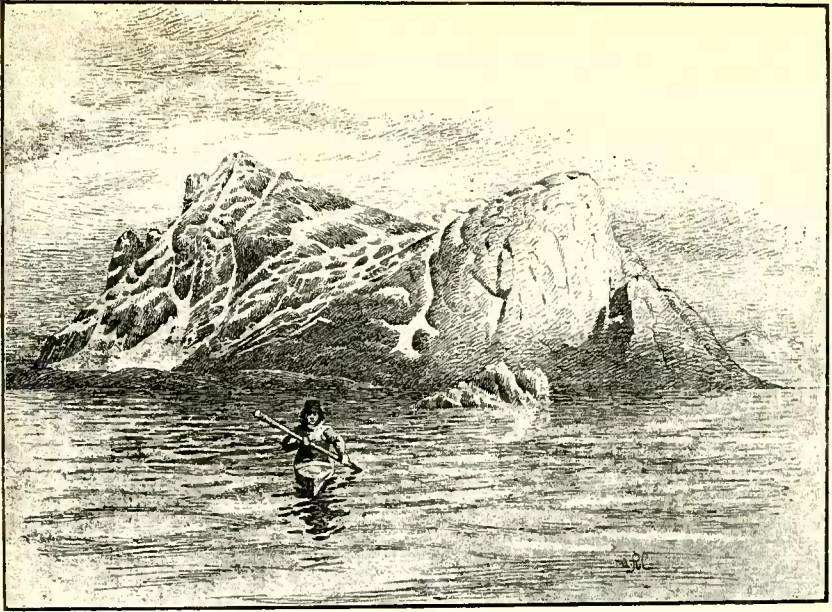
*Louise Raun-Hansen. Fugtigt Vejr. Motiv ved Holte Station.
H. 31" B. 19".*



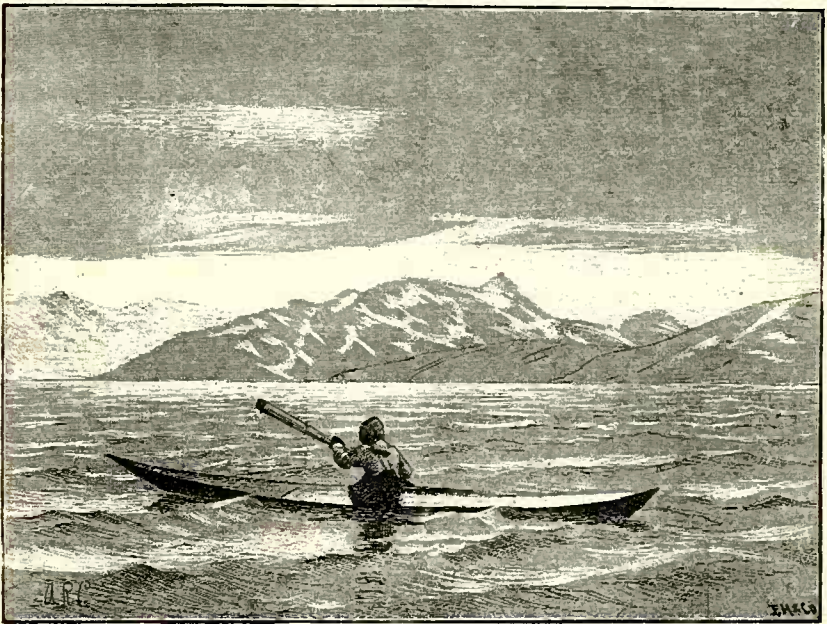
*Chr. Blache. Fiskebåde i stille Vejr.
H. 40" B. 34".*



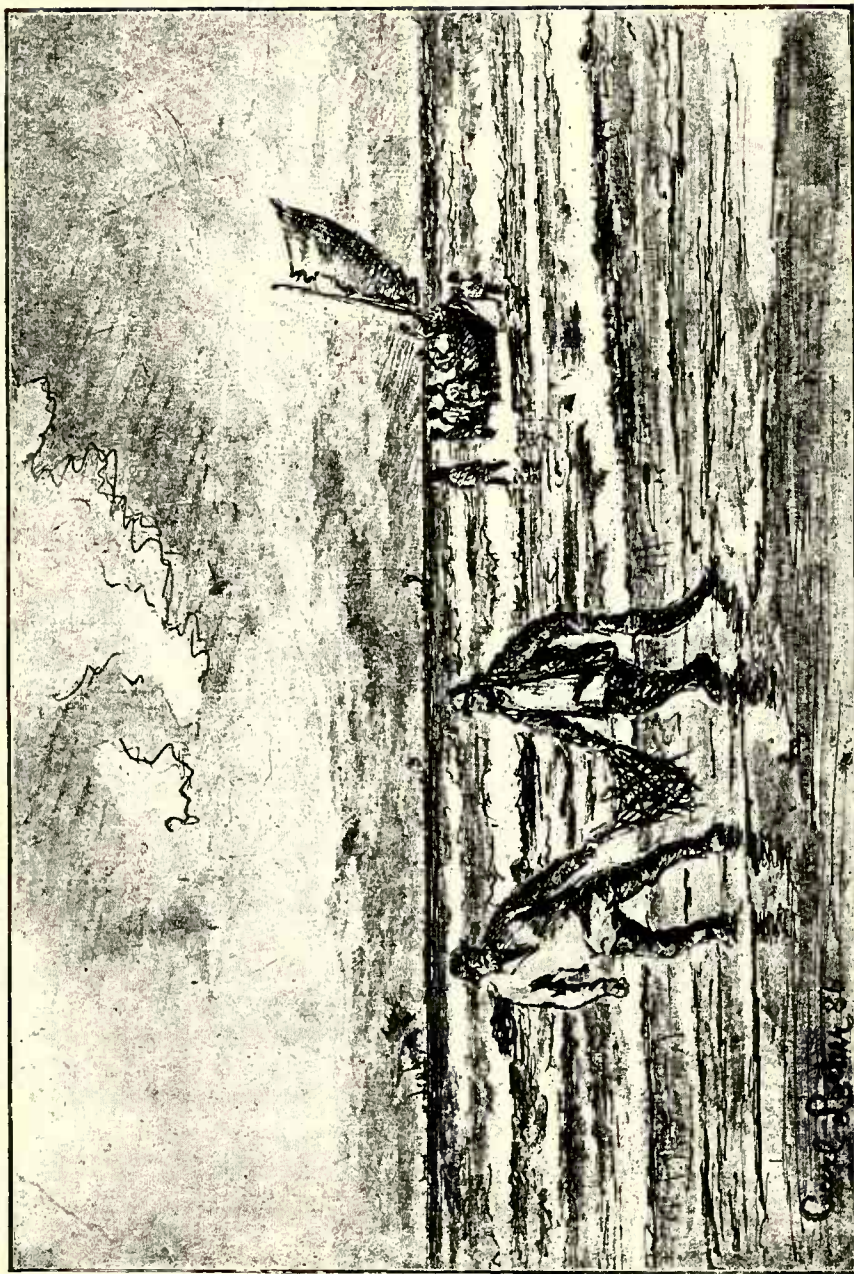
Oscar Bjørck. Fiskere sætte en Baad i Havet. Motiv fra Skagen. H. 68" B. 76".



A. Riis-Carstensen. Blandt de grønlandske Skjær. H. 41" B. 64".



A. Riis-Carstensen. En Kajakpost. H. 29" B. 43".



C. Locher. Fra Skagens Nordstrand, Eftermiddag i Oktober. H. 46" B. 74".

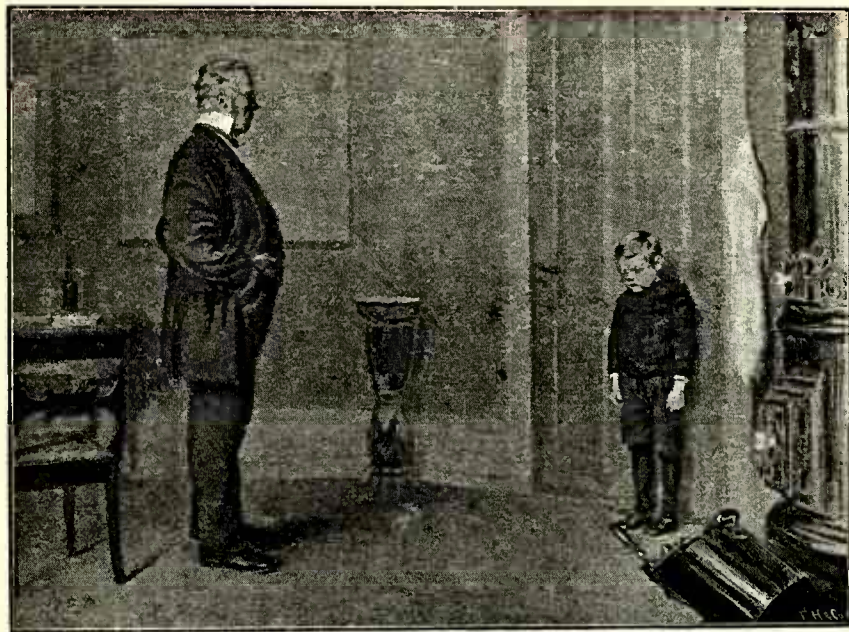


Joakim Skovgaard. En svensk Bondekone med sine Børn udenfor Husdøren.

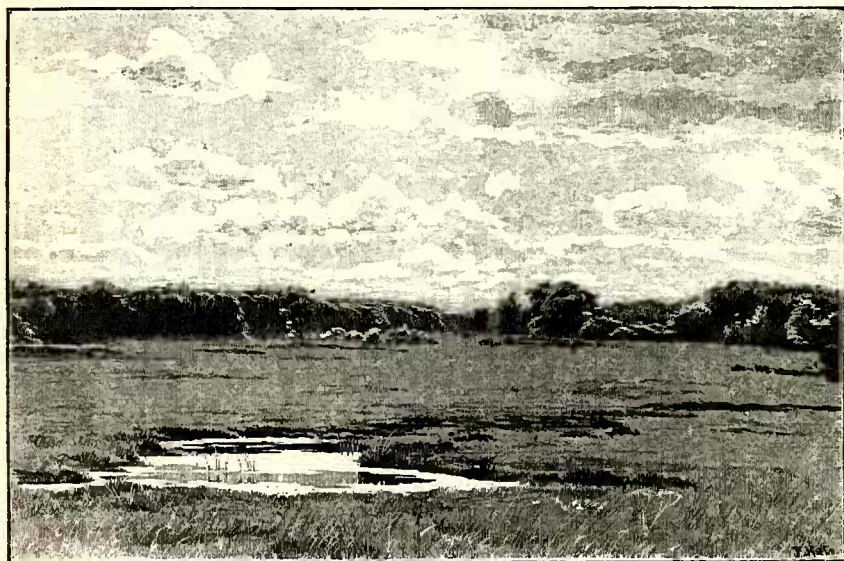
H. 29" B. 30".



J. Exner. En brevlæsende Pige fra Fano. H. 24" B. 19".



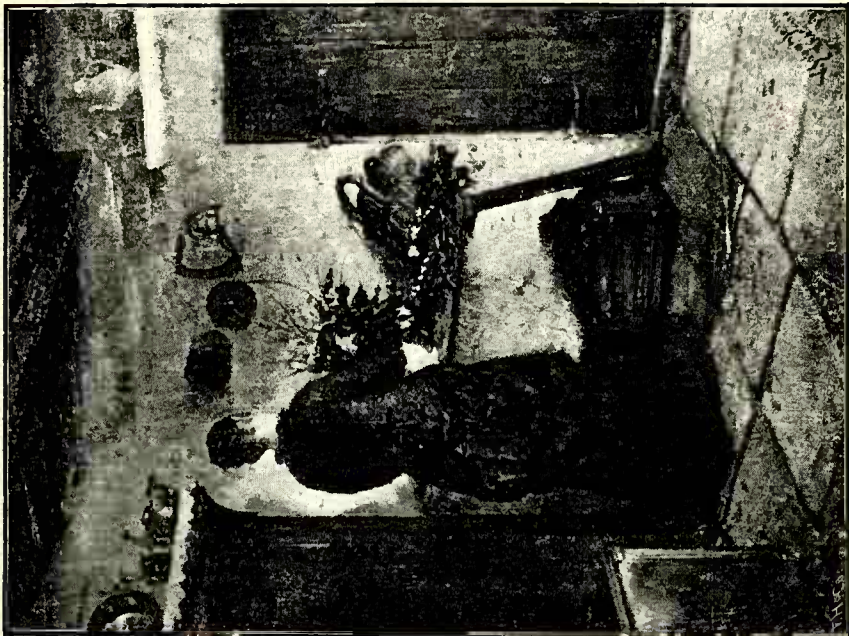
M. Engelsted. Hos Inspektøren. H. 18" B. 25".



Hans Jantzen. Sommerdag i Ordrup Mose. H. 16" B. 25".



Carl Bloch. Portræet. H. 33" B. 26".



Viggo Johansen. Kjøkkeninteriør. H. 32" B. 24".



C. Emil Lund. Fra Anticoli i Sabinerbjergene. H. 28" B. 14 $\frac{1}{2}$ ".