

ILLUSTRERET KATALOG
OVER
KUNSTUDSTILLINGEN

VED
CHARLOTTENBORG 1888.

AUTORISERET UDGAVE
VED
F. HENDRIKSEN.

—
MED BILLEDER UDFØRTE I KEMIGRAFI OG AUTOTYPI I
F. HENDRIKSEN & COS REPRODUKTIONS-ATELIER.

—
OTTENDE AARGANG.



KJØBENHAVN.
AUGUST BANG'S BOGHANDEL.
Vesterbrogade 57 (v. S. af den Kgl. Skydebane).
THIELES BOGTRYKKERI.

En Protokol med Angivelse af Priserne paa de Arbejder, der ere betegnede med *, er henlagt i Kontoret.

For en større Del Arbejders Vedkommende findes en Prisliste S. VI.

(u. C.) ved Kunstnerens Navn betegner, at hans Arbejder ere udenfor Censur.

FORTEGNELSE

over

UDSTILLERNES ADRESSER

og en Angivelse af Tiden, paa hvilken adskillige Ateliers ere tilgjængelige for Publikum.

- Angaard, C. F.*, Rosenvængets Allé 46.
Aarsleff, Carl, Østersøgade 32.
Achen, G., Lindevangen 10.
Andersen, O., Pilestræde 39, efter Flyttedag Vingaardsstræde 20.
Andersen, R. M., Heibergsgade 9.
Angeldorff, W., Hôtel Phønix.
Arnesen, V., Rosenvængets Allé 18. Atelier, Borgergade 144, daglig 10—12.
- Bache, Professor, Otto*, St. Kongensgade 77.
Balle, O. Petersen, Vesselsgade 13.
Bang, Frk. V., Bredgade 65. Mbg.
Bartsch, C., Blegdamsvej 26.
Benzon, Alfr., Østergade 18.
Bentzen, E. K., Bernstorffsvej 3.
Bentzen-Blikvist, Allersgade 5.
Bergsøe, J. F., Gothersgade 143.
Berthelsen, Chr., Vodrofsvej 21.
Bissen, R., Frederiksholms Kanal 28.
Bissen, V., Vestervoldgade 131.
Blache, Chr., Østerbrogade 37.
Bloch, Etatsraad Carl, Dron. Tvergade 9.
Bloch, P., Dron. Tvergade 9.
Blom, G. V., Vestervoldgade 89.
Boesen, J., Lampevej 31. Atelier Lykkesholms Allé 3 B daglig 1—3.
Bonfils, Frk. Louise, Forhaabningsholms Allé 17.
Bolwig, Frk. E., Raadhusstræde 2.
Brasen, H., Bredgade 33.
Bredsdorff, J. U., Axelhus, Birkerød. Atelier daglig.
- Brendekilde, H. A.*, Næstved.
Brodersen, Frk. A. M., Petersborgvej 6.
Bundgaard, A., Sølvgade 84. Atelier Bredgade 65, daglig.
Bogh, Professor Carl, Sølvgade 12, Atelier St. Anna Plads 13. Kl. 12—3.
Carlsen, C. Schlichting-, f. T. i Udlandet. Adr. Pilestræde 56.
Carstensen, A. Riis-, Strandvej 85.
Christensen, Fru Anthonore, Kalkbrænderivej 19.
Christensen, Godfr., Nørresøgade 33, Atelier St. Knudsvej 23 B.
Christensen, Thod, Dannebrogsgade 6.
Christiansen, R., Nansensgade 5. Atelier Frederiksgade 8, Søgnedag 12—2.
Clausen, Chr., Nørrevoldgade 6.
Cour, J. la, Mariendal, Beder St., Aarhus.
- Dall, H.*, Blaagaardsgade 16 B, Havehuset.
Dohlmann, Frk. A., Gothersgade 143.
- Eilersen, E. R.*, Rosenvængets Allé 10, Atelier daglig.
Evens, O., Gothersgade 143.
Exner, Professor J., Hauserplads 14, Atelier Charlottenborg.
- Fischer, Aug.*, Mynstersvej 5.
Fischer, Poul, Atelier Filippasvej 8.
Fischer, Vilh. Th., Skindergade 3. Atelier Nybrogade 20 o. G. daglig 11—3.

Foss, H., Lykkesholms Allé 16, Atelier Søndag 12—4.
Freund, G. Chr., Rigensgade 23.
Friis, Hans, Niels Ebbesens Vej 21 eller Skovly pr. Orehoved.
Fritz, A., Luisenhøj ved Aarhus.
Frølich, L., Frederiksgade 19.
Fæster, J., Gl. Kongevej 90. Atelier Søndag 12—2.

Groth, Vilh., Bülowsvej 38 C og Hellebæk.
Grønneberg, Fru H., Reventlovsgade 4.
Gronwald, H., Bülowsvej 36 A.
Gudmundsen Holmgreen, Linnésgade 27.

Hammeleff, F., Gammeltoftsgade 18.
Hammer, Frk. J., Strandgade 46.
Hammershøj, V., Frederiksberg Allé 34.
Hansen, Adolf Heinr., Vodrofsvej 55. Atelier daglig 12—2.
Hansen, Aksel, Chr. Winthers Vej 17. Atelier Søndag 2—4.
Hansen, H., Værnedamsvej 3, Atelier St. Knuds Vej 19 daglig 8—7.
Hansen, H. P., St. Knuds Vej 19, Atelier 9—6.
Hansen, H. N., Tordenskjoldsgade 15.
Hansen, Etatsraad Heinr., Vodrofsvej 55.
Hansen, J. Th., St. Annæ Plads 3. Atelier Tirsdag og Løvedag Efterm.
Hansen, Frk. L. Ravn-, Margrethevej 6.
Hansen, Signe, Atelier Knabrostræde 3.
Hansen, V. J. Mørk-, Lindevej 4.
Haslund, O., Carlsbergvej 2 B, Valby.
Heilmann, G., Amagerortov 10.
Helsted, V., Gl. Kongevej 1 B.
Henningsen, E., Nørregade 7.
Henningsen, Fr., Østerbrogade 46, Atelier Bredgade 33.
Henrichsen, Carsten, Gasværksvej 10 B, Atelier daglig Kl. 3 Eftm.
Herschend, O., Ole Suhrsgade 20. Atelier daglig 10—12.
Hinrichsen, L. V., Classensvej 23.
Holm, N., Vesterbrogade 126.
Holsee, C. V., Gl. Kongevej 25.
Hou, A., Aabenraa 33.

Ilted, P., Bredgade 49.
Irminger, V., Gl. Kongevej 136—38.
Jensen, C., Milton, Randers.
Jensen, C. H. Soya, Gothersgade 153, Atelier Frederiksborggade 42.
Jensen-Egeberg, J., St. Kongensgade 55, Mbg.

Jensen, J. Th., Ladegaard pr. Skanderborg.
Jensen, L., Gl. Kongevej 138.
Jerndorff, Aug., Carlsbergvej 2 A, Valby.
Jersild, Jul., Gothersgade 143.
Jespersen, H., Akasievej 3.
Johansen, Viggo, St. Hansgade 19.

Kabell, L., Engtoftevej 6. Atelier daglig 1—4.
Kiærskou, Professor F. C., Charlottenborg, Atelier daglig 11—2.
Küttendorff, A., Platanvej 4.
Klein, Prof. F., Halmtorvet 10.
Knudsen, Frk. Marie, Kultorv 13.
Kornerup, V., Bredgade 34; f. T. i Dresden.
Kraul, F., Horsens.
Krøyer, P. S., Østersøgade 108, Atelier Bredgade 33.
Kyhn, Vilh., Danasvej 8.

Larsen, Ad., Vodrofs Tværgade 12.
Larsen, Alfr., Nørrevoldgade 102.
Larsen, K. E., Ørstedesvej 12.
Libert, G. E., Gernersgade 11, Atelier Toldbodvej 4 daglig 11—3.
Lüsberg, C., Sortedamsgade 13.
Lindeburg, H. P., Boldhusgade 6, Atelier Aabenraa 33.
Lubich, C. A., Schönbergsgade 6.
Lund, F. C., Gothersgade 143.
Lund, S., Lykkesholms Allé 11.
Luplau, Frk. M., Gl. Kongevej 136. Atelier Tirsdag 1—4.
Læssøe, Frk. A., Ørstedesvej 20 A.
Löffler, Frk. E., Nybrogade 22.

Mackeprang, A., Gl. Kongevej 118. Atelier daglig.
Madsen, S., Toldbodgade 14
Malthe, R. S., Enghavevej 40.
Matthiesen, O. A., Bredgade 32,
Meyer, Frk. E., Gl. Kongevej 138.
Moe, L. M., St. Kongensgade 55. Atelier daglig 3—4.
Mortensen, C., Vesterbrogade 121.
Mulvad, Fru E., Aarhus.
Mundt, E., Gl. Kongevej 136. Atelier Tirsdag 1—4.
Munkedal, S., Stensballe pr. Horsens.
Müller, Frk. A., J. Danefærdsvej 1.
Møller, C., Læssøegade 1; efter Flyttedag Kastanievej 4.
Møller, H., Sølgade 86.
Mønsted, P., Smallegade 22.

- Neumann, C.*, Strandvej 22.
Niss, Th., Gothersgade 143. Atelier daglig.
- Olsen, Alfr.*, Gothersgade 135. Atelier daglig 12—2.
Ottesen, Prof. O. D., St. Knudsvej 32. Atelier daglig.
Oxholm, Fru Ch., Nørrevoldgade 38.
- Paulsen, A.*, Frederiksholms Kanal 28.
Paulsen, J., Ladegaardsvej 9 C.
Pedersen, Ole, f. T. Corsica.
Pedersen, Th., Linnésgade 8.
Pedersen, V., Antoinettes Minde pr. Mørkov Station. Atelier Linnésgade 8.
Petersen, A., Frk., Gl. Kongevej 136.
Petersen, C. L., Hinrichsensgade 3.
Petersen, Edv., Skjoldsgade 1, Atelier Amaliegade 30.
Petersen-Mols, N., Fredensgade 3.
Petersen, Frk. N., Bredgade 65. Atelier daglig 12—2.
Petersen, Tom, Nytorv 29.
- Rasmussen, J. E. C.*, Marstal.
Reinhard, Frk. H., Nørrevoldgade 34.
Ring, L. A., Øehlenschlägersgade 4.
Roed, Etatsraad J., Charlottenborg.
Rohde, J., Nyhavn 22.
Rosenstand, V., Gothersgade 143.
Rüdinger, A., Gasværksvej 15.
- Saabye, Prof. A. W.*, Petersborgvej 6.
Sannom, Frk. Ch., Istedgade 82.
Schjelderup, Frk. L., Ørstedsvej 20 A. Atelier Gl. Kongevej 136, daglig 12—1.
Schiødt, E., Nørrefarimagsgade 58.
Schiøtt, Professor A., Charlottenborg. Atelier Rosenv. Paralelvej 5.
Schmidt, Alfr., Gammeltoftsgade 24.
Schmidt-Phiseldeck, C., Carlsberg, Hillerød.
Schmidt, N., Raadmandsgade 34. Atelier daglig 9—4.
Schovelin, A., Vesterbrogade 108. Atelier daglig.
Schultz, J., Danasvej 8.
Schumacher, H., Akasivej 5. Atelier daglig 11—2.
- Seligmann, G.*, Pilestræde 35.
Siegumfeldt, H., Charlottenborg.
Simonsen, S., Vesterbrogade 127. Atelier daglig 3—4.
Skovgaard, J. F., Rosenvangets Hovedvej 27.
Smidth, H., Ladegaardsvej 9 B.
Smith, C., f. T. New York.
Stein, Professor Th., Charlottenborg.
Svor, A., Holbergsgade 28.
Syberg, Fr., Fredensgade 7.
- Tegner, J. W.*, Industriudstillings - Bygningen, Atelier daglig 9—3.
Therkildsen, M., Gothersgade 143.
Thomsen, A., St. Kongensgade 63.
Thomsen, C., Amalievej 6.
Thomsen, Frk. E., Ryesgade 124.
Thomsen, Frk. Pauline, Gothersgade 135.
Thorenfeld, A., Nansensgade 48. Atelier Søndag.
Thornam, Frk. E., f. T. i Udlandet.
Thornam, Frk. L., f. T. i Udlandet.
Tilly, W. E., f. T. i Paris.
Tornøe, V., Monradsvej 15.
Triepke, Frk. M., St. Knudsvej 24. Atelier Lykkesholmsvej 8.
Tuxen, L., f. T. i Paris.
Tuxen, Frk. N., Vodrofsvej 10.
- Vermehren, Prof. F.*, Charlottenborg.
Vermehren, G., Charlottenborg.
Vogelsang, C., Vestergade 30. Atelier Fredag Kl. 1.
Wandahl, W., Ole Suhrsgade.
Wandel, E., Fru, Niels Juelsgade 11.
Wenck, H., Frederiksgade 91. Atelier daglig 11—12.
Wentorf, C., Toldbodvej 6.
Willumsen, J. F., Sølvgade 88. Atelier Vodrofsvej 10, daglig 2—4.
Winther, Fr., Baggensgade 20 A. Atelier Knabrostræde 3.
- Zacho, Chr.*, Gl. Kongevej 136.
Zahrtmann, Kr., Bredgade 28. Atelier Søndag 2—4.

Prisangivelse paa endel af de i Fortegnelsen opførte Arbejder.

Nr.	2	1000	Kr.	Nr.	92	1200	Kr.	Nr.	181	1100	Kr.	Nr.	286	230	Kr.
»	4	300	»	»	93	300	»	»	182	200	»	»	287	140	»
»	5	250	»	»	94	250	»	»	183	1000	»	»	290	900	»
»	7	1500	»	»	95	400	»	»	184	175	»	»	294	150	»
»	8	350	»	»	96	250	»	»	185	300	»	»	298	150	»
»	13	400	»	»	97	200	»	»	186	400	»	»	299	400	»
»	14	80	»	»	98	500	»	»	187	150	»	»	300	125	»
»	15	80	»	»	99	500	»	»	194	250	»	»	301	200	»
»	16	400	»	»	100	200	»	»	195	300	»	»	302	125	»
»	17	200	»	»	101	200	»	»	196	300	»	»	306	800	»
»	20	300	»	»	102	150	»	»	197	375	»	»	307	300	»
»	21	400	»	»	103	200	»	»	198	300	»	»	308	1200	»
»	26	2000	»	»	104	500	»	»	199	100	»	»	309	1000	»
»	27	1200	»	»	113	675	»	»	200	350	»	»	310	1000	»
»	28	600	»	»	114	250	»	»	201	600	»	»	311	850	»
»	33	700	»	»	115	100	»	»	203	1200	»	»	312	500	»
»	34	500	»	»	119	500	»	»	204	275	»	»	313	1200	»
»	35	200	»	»	120	450	»	»	211	1200	»	»	314	2000	»
»	36	200	»	»	124	300	»	»	212	900	»	»	315	150	»
»	37	100	»	»	125	300	»	»	228	2500	»				
»	38	100	»	»	132	400	»	»	229	1000	»				
»	40	180	»	»	139	550	»	»	230	600	»				i Marmor
»	45	85	»	»	140	800	»	»	232	100	»	»	316	6000	»
»	46	60	»	»	141	450	»	»	238	800	»	»	324	1000	»
»	47	100	»	»	145	200	»	»	239	500	»	»	335	550	»
»	48	1200	»	»	146	400	»	»	240	250	»	»	338	300	»
»	49	800	»	»	150	500	»	»	241	100	»	»	343	2000	»
»	50	400	»	»	151	350	»	»	242	400	»	»	355	300	»
»	51	2000	»	»	152	200	»	»	244	150	»	»	356	200	»
»	52	500	»	»	156	400	»	»	247	800	»	»	357	200	»
»	53	150	»	»	157	300	»	»	249	1000	»	»	358	50	»
»	58	135	»	»	158	350	»	»	252	225	»	»	359	400	»
»	59	280	»	»	161	160	»	»	253	120	»	»	369	200	»
»	60	1400	»	»	162	140	»	»	257	150	»	»	370	75	»
»	61	300	»	»	164	400	»	»	258	700	»	»	371	100	»
»	62	300	»	»	165	250	»	»	259	200	»	»	378	350	»
»	63	200	»	»	166	2000	»	»	260	750	»	»	379	125	»
»	72	150	»	»	167	800	»	»	265	900	»	»	380	250	»
»	73	125	»	»	172	300	»	»	266	300	»	»	381	200	»
»	75	1800	»	»	173	550	»	»	267	200	»	»	383	300	»
»	76	600	»	»	174	150	»	»	268	150	»	»	384	600	»
»	79	1200	»	»	176	1000	»	»	272	250	»	»	385	200	»
»	89	800	»	»	177	700	»	»	278	250	»	»	386	700	»
»	90	800	»	»	178	500	»	»	281	150	»				i Terracotta
»	91	600	»	»	179	220	»	»	284	250	»	»	388	275	»
									285	230	»				

Malerkunst.

C. F. Aagaard (u. C.), R. af D.

1. *Junidag i Skoven. Motiv fra Lellinge.

G. Achen.

2. *Legende Børn i en Bondehave.
3. Portræt. Tilh. Hr. Grosserer P. F. Nielsen.
4. *Efter Solnedgang. Tisvilde.
5. *I et Bondekøkken.
6. Foraar. Tilh. Frøken Marie Thiele.

Vilh. Arnesen.

7. *Solnedgang ved den norske Kyst.
8. *I Nordsøen. Studie.

Otto Bache (u. C.), Professor, R. af D.

9. *Birkeskov paa Holmegaards Mose. Studie.

Otto Petersen-Balle.

10. *Perikum. Motiv fra Bornholm. (Tegning S. 12.)
11. *,Den Gang, da vi var unge“.
12. *Lige ud ad Landevejen. 25^o Reaumur.

Vilhelmine Bang.

13. *Blomstrende Frugttræer.

C. Bartsch.

14. *Fra Dyrehaven.
15. *Lyngbakker ved Gandløse.

Alfred Benzon.

16. *Oktoberdag ved Hjortekjæret i Dyrehaven.

Joh. Fr. Bergsøe.

17. *Enkelte Georginer i en Lerkrukke.

Chr. Berthelsen.

18. En Novemberdag i Sophienlund ved Svendborg. Tilh. Hr. Hotel-ejer Vandall i Svendborg.
19. En Oktoberdag i Sophienlund ved Svendborg. Tilh. Hr. Fabrikant Bosse.

Bentzen-Bilkvist.

20. *Blomstrende Lyng.
21. *Graavejrsdag i den gamle Gartnergaard paa Raadmands-Marken.

R. Bissen (u. C.).

22. *Flyvesandsbakker i Meilgaards Skove. Efteraar. (Tegning S. 18.)
 23. *Sti gennem Krattet.
 24. *I Læ af Klitterne.
 25. *Den flade Kyst under Meilgaards Skove.

Chr. Blache (u. C.).

26. *Bygevej i Drogden. (Tegning S. 3.)
 27. *Et Skib i Havstokken. Motiv fra Holmslands Klit ved Ringkjøbing.
 28. *En Lodsbaad. Stille Graavejr.

Carl Bloch (u. C.), Etatsraad, Professor, R. af D.

29. Portræt.
 30. *En Sommerdag. (Tegning S. 19.)

Poul Bloch.

31. Portræt.

G. V. Blom.

32. *En Væv.

Joh. Boesen (u. C.).

33. *Efteraar. Motiv fra Søndermarken.
 34. *Sommereftermiddag. Motiv fra Dyrehaven.
 35. *Kold Septemberdag.
 36. *Sildig Eftermiddag.
 37. *Ved Bramsnæs Vig.
 38. *Henad Aften.

Emilie Bolvig.

39. *Nature morte.

Louise Bonfils.

40. *Fra Stranden ved Villingebæk. Bygevej.
 41. Udsigt over Kattegat nord for Hornbæk. Tilh. Hr. Grosserer Oscar Wandel.

H. Brasen (u. C.).

42. Blæsevej. Tilh. Hr. Malermester Møllmann.
 43. Bocciaspillere. Norditalien. Tilh. Hr. Hof-Uhrfabrikant Dahl.

J. U. Bredsdorff (u. C.).

44. En Sommerdag. Motiv fra Kajerød. Tilh. Hr. Fabrikant W. Klenow.
 45. *Tinfoss. Telemarken.
 46. *Motiv fra Tinsøen i Telemarken. Sildig Eftermiddagsbelysning.
 47. *Tøvej. Motiv fra Kajerød.

H. A. Brendekilde.

48. *En Krybskytte. Efteraar. (Tegning S. 4.)

Carl Bøgh (u. C.), Professor.

49. *Køer paa Marken ved Stranden. Motiv fra Fyenshoved.
 50. *Landsbybillede fra Skaane.

C. Schlichting-Carlsen.

51. *Fra Rhonedalen.
 52. *Aften ved Lac Léman.
 53. *Graavejrsdag i Ouchy.

A. C. Riis-Carstensen.

54. *Sommerdag ved Stranden. Motiv fra Æbelø. (Tegning S. 16.)
 55. *Skovens Vestside.
 56. *Stille Formiddag.

Anthore Christensen, f. Tscherning (u. C.).

57. Bregner og Lyng.
 58. *Syrener.
 59. *Aakander.

Godfr. Christensen (u. C.).

60. *Landevej ved Krogerup i Nordsjælland.
 61. *Humblebæk Havn.
 62. *Humblebæk Havnehoved.
 63. *Humblebæk Havn.

R. Christiansen.

64. *Feltartilleri i Galop. Motiv fra Bakkerne ved Aarhus. (Tegning S. 33).
 65. *Den fortabte Søn hos Svinene.

Chr. Clausen.

66. Portræt. Tilh. Hr. Kunsthandler Winkel.

J. la Cour (u. C.).

67. *Efter Regn. Stille Sommerdag ved Stranden.
 68. *Ved Stranden. Formiddag i Maj.
 69. *Først i November. Formiddag ved Stranden.
 70. *Aften i Skoven. Sidst i Maj.
 71. *Dugfuld Septembormorgen. Egnen ved Himmelbjerget.

Hans Dall.

72. *Juni Formiddag. Motiv ved Øster- og Vesterskjærninge Kirker paa Fyen.
 73. *Interiør.

Augusta Dohlmann.

74. *Pæoner og Syrener. Baggrunden et gammelt Gobelin. (Tegning S. 36.)

E. Rasm. Eilersen (u. C.), R. af D.

75. *Frisk Foraarsdag ved Øresund.
 76. *Varm Sommereftermiddag ved Skodsborg.

J. Exner (u. C.), Professor, R. af D.

77. *To Gamle. (Tegning S. 38.)
 78. *Forberedelse til Gildet.

Aug. Fischer.

79. *Parti i Nürnberg ved Pegnitzfloden. I Baggrunden Synagogen. (Tegning S. 37.)

Poul Fischer.

80. *Fra Bærum i Norge.

Vilh. Th. Fischer.

81. *Plagen og den gamle Sorte. (Tegning S. 43.)
 82. *I Udkanten af Skoven. Oktober.

Harald Foss (u. C.).

83. *Morgen. Fra Bakkerne ved Rye i Begyndelsen af Oktober.
 84. *Oktobereftermiddag. I Nærheden af Rye.
 85. *Efteraarsmorgen.

Hans Friis (u. C.).

86. *En frisk Sommerdag ved en Strand mellem Øerne. (Tegning S. 4.)
 87. *Vintereftermiddag henimod Solnedgang.
 88. *En Skovgang med Staffage. Tidligt Foraar.

A. Fritz (u. C.).

89. *Sommeraften ved et Skovled.
 90. *Ved en Skovbæk. Sollys. Sommerdag.
 91. *Fra Skovbakkerne. Eftermiddag i Maj.
 92. *Oktoberdag.
 93. *Junidag i Udkanten af Skoven.

H. J. Fæster.

94. *Junidag i Dyrehaven.
 95. *Paa Eremitagesletten i Bygevej. (Tegning S. 8).
 96. *Ved den store Grusgrav i Dyrehaven.
 97. *Efteraarsdag i Dyrehaven efter Regn.

Vilh. Groth (u. C.).

98. *Aften ved Hellebæk. (Tegning S. 2.)
 99. *Vejen forbi Fuglesangsmosen i Jægersborg Dyrehave.
 100. *Vej gennem Skoven ved Sæby.
 101. *Bondedammen ved Hellebæk i Oktober.
 102. *Landskab fra Rørvig.

Gudmundsen-Holmgren.

103. *Studiehoved.
 104. *En gammel Jomfru.

Juliane Hammer.

105. *Ude paa Heden. Vest for Herning.

V. Hammershøj.

106. *Job. (Tegning S. 32.)

Adolf Heinr. Hansen.

107. *Kristian den 5tes Værelse paa Rosenborg.

Hans Nik. Hansen.

108. *Syge ved St. Helenæ Grav St. Hans Nat 1887. (Tegning S. 21.)

Heinr. Hansen (u. C.), Etatsraad, R. af D., Dmd.

109. I et Nürnbergsk Patricierhus fra det 17de Aarhundrede. Tilh. Hs. Exc. Lehns greve C. Dannekjold-Samsøe.

J. Th. Hansen (u. C.).

110. *Conseilsalen. Stockholm Slot.
 111. *Gustav III's Audiensværelse. Stockholm Slot.
 112. *Gustav III's Soveværelse. Stockholm Slot. (Tegning S. 9)

Louise Ravn-Hansen.

113. *Sommerdag i Mosen bagved Frederiksdal Slot.
 114. *Ved Middagstid.
 115. *Fra Virum Mose.

Sigvard Hansen.

116. *Sildig Eftermiddag i April.

Otto Haslund (u. C.).

117. Portræt af Hr. Professor, Dr. V. Steenberg.
 118. Barneportræt. Tilh. Hr. Doktor Fr. Dahl.

119. *Ved Hornbæk Plantage.
 120. *Stranden ved Hornbæk.
 121. Barneportræt.
 122. Barneportræt.

Gerhard Heilmann.

123. *Ankomst til Malkepladsen henad Aften.
 124. *En Præstegaardshave.

Viggo Helsted.

125. *Graavejrsstemning.

Erik Henningsen.

126. *Unge Fyre. (Tegning S. 10.)

Frants Henningsen (u. C.).

127. Portræt.
 128. Portræt.
 129. Portræt.
 130. Portræt.
 131. Portræt.

Carsten Henrichsen (u. C.).

132. *Parti ved Skodsborg.

Oscar Herschend.

133. Efteraarsaften. Motiv fra Hvinningdal ved Silkeborg. Tilh.
 Hr. Fabrikant R. Rasmussen.

Lorens V. Hinrichsen.

134. Portræt.
 135. *Sén Eftermiddag.

Carl V. Holsøe.

136. *Interiør.

Peter Ilsted.

137. *Tilfældige Gæster. (Tegning S. 7.)
 138. *En Have.

V. Irminger.

139. *Motiv fra Børnehospitalet ved Refsnæs. (Tegning S. 31.)
 140. *Fra det gamle Colosseum.
 141. *En moderne Roman.

C. Milton Jensen.

142. *Først i Maj. Motiv fra Lyngby.
 143. *I Juni. Motiv i Nærheden af Lyngby.
 144. *Solnedgang. Motiv fra Gudena. Efteraar.

C. Soya-Jensen.

145. *Graavejr.

J. Jensen-Egeberg.

146. *Landskab. Sildig Eftermiddag i Juni.

J. Th. Jensen.

147. *En Skovbæk. September. Graavejr. (Tegning S. 15.)
 148. *En Skovkløft. Vinterdag.
 149. *I Engen.

Louis Jensen.

150. *Sént Efteraar. Motiv fra Lyngby. (Tegning S. 5.)
 151. *Ved Esrom Sø. Septemerdag.
 152. *Et Monument i Sorgenfri Slotshave. Klar Efteraarsdag.

Aug. Jerndorff (u. C.).

153. To Børn. Portrætgruppe. Hel Figur. Tilh. Hr. Direktør v. d. Aa Kühle.
 154. En ældre Mand ved sit Arbejde. Portræt. (Tegning S. 17.)

Jul. Jersild.

155. *Interiør fra Pederskirken i Næstved.

Henrik Jespersen.

156. *Paa Endrupholms Enge i Vestjylland. Solskinsdag i Begyndelsen af Juni.
 157. *Alpelandskab med Sennhytter. Graavejr.
 158. *Landskab ved Endrupholm Aa i Vestjylland. Graavejr i Begyndelsen af Juni.

Viggo Johansen (u. C.).

159. *Septemberaften. Skagen. (Tegning S. 23.)
 160. *Gamle Huse i Skagen.

L. Kabell.

161. *Gadeparti i en lille By i Sydtyrol. Morgen i Efteraaret.
 162. *Vintermorgen i Florens. Piazza vecchia mercante.

F. C. Kiærskou (u. C.), Professor, R. af D.

163. *En Morgen ved Kalternsee i det sydlige Tyrol i Nærheden af Roveredo.

Marie Knudsen.

164. *Sommerdag fra Frederiksdal Skov.
 165. *Ved en Bondegaard.

Valdemar Kornerup.

166. *La carita greca.

„Faderen Kimon, som er henkastet i Fængsel for at lide Hungersdøden, henslæber der sine sidste Dage under streng Bevogtning. Hans Datter Pera ser imidlertid Lejlighed til at snige sig ind i Fængslet og lader den døende Olding suge Næring ved sit Bryst. En hos Vagten opstaael Mistanke fører til Opdagelsen af Forholdet, og Melding derom sendes til Raadet, der, rørt over Datterens Hengivenhed, giver Faderen hans Frihed tilbage.“

Valerius Maximus, 5 B. 4 K.

Fritz Kraul.

167. *Graavejr. (Tegning S. 20.)

Vilh. Kyhn (u. C.), R. af D.

168. *Mellem Stikkelsbær- og Ribbuske.
 169. *Sommer Eftermiddag ved Isefjorden.
 170. *Ude paa Landet.
 171. *Gyden i Rye. Graavejr.

Adolf Larsen.

172. *Et Gartneri. November. (Tegning S. 40.)

Alfred Larsen.

173. *Fattigfolk. (Tegning S. 42.)

Knud E. Larsen.

174. *En lille Morgensnaps.
 175. Portræt af en lille Pige. Tilh. Hr. Malermester C. Nielsen.

G. E. Libert (u. C.), R. af D.

176. *Skovparti ved Vintertid.
 177. *Ved Hammershus paa Bornholm.
 178. *Fra Nærøfjorden i Norge.
 179. *Møens Klint med Sommerspiret og Græderen.

H. P. Lindeburg.

180. *Den første Model.

F. C. Lund (u. C.), Dbm., R. af D.

181. *Skomagere i Kloster.
 182. *Fattige og Krøblinge faa Mad ved Klostret S. Buonaventura i Rom.

Søren Lund.

183. *Unge Heste. (Tegning S. 6.)
 184. *Popler ved en Gaard.

Marie Luplau.

185. *I Skyggen bag et Bondehus.
 186. *Solskin.

Augusta Læssøe.

187. *Efteraarsblomster.

Emma Løffler.

188. *Markblomster paa Hjemtoured.

A. Mackeprang (u. C.)

189. *Hunde efter en Kat. (Tegning S. 41.)
 190. *Aften ved Damhussøen. (Tegning S. 22.)
 191. *Skaansk Landskab med Kvæg.
 192. *Hundene komme hjem og finde Pladsen optaget.

Oscar Matthiesen.

193. Frokost paa et Skræderværksted. Tilh. Hr. Skrædermester Nicolai M. Larsen.

Emma Meyer.

194. *Et Brudstykke af en Gruppe Træer ved en Eng. Eftermiddag.

Emma Mulvad, f. Rønsholdt.

195. *Markblomster i en Havehat.

Emilie Mundt.

196. *Solskinsformiddag. Motiv fra en sydsjællandsk Landsby.

S. Munkedal.

197. *Eftermiddags Solskin i September. Motiv fra Rye.
 198. *Mild Graavejrsdag i Efteraaret.
 199. *Lyngbakker i Graavejr.

Amalie Müller.

200. *Fra en Mose i Hellebæk Skov. Nys udsprunget Lyng.

Carl Møller.

201. *Sommereftermiddag ved en lille Sø mellem Siv og Vandplanter. (Tegning S. 34.)

H. Møller.

202. *Baadehytter ved Snogebæk.

P. Mønsted.

203. *Parti fra Rhonedalen i Nærheden af Bouveret.
 204. *Solklar Efteraarsdag i Sorgenfri.

Carl Neumann (u. C.), R. af D.

205. *Fra Kalvebodstrand.
 206. *Smaafartøjer i Stille.
 207. *Europafyret paa Gibraltar.

Thorvald Niss (u. C.).

208. *Vintereftermiddag. Fredensborg.
 209. *Vinter.
 210. *Marinebillede ved Bovbjerg.

Alfred Olsen.

211. *Veteraner fra Træfningen ved Helgoland 1864. (Tegning S. 34.)
 212. *Skagen.

O. D. Ottesen (u. C.), Professor.

213. *J. L. Heibergs Buste omgivet af Markblomster.
 214. *Frugt- og Blomstermaleri.
 215. *En Kilde omgivet af Alpeblomster.
 216. Udsigt fra Øen i Classens Have.

Charlotte Oxholm, f. Hilmers.

217. *Studiehoved.

Julius Paulsen.

218. Portræt.
 219. Portræt.
 220. Portræt.
 221. Bondegaard ved Tisvilde.
 222. Hørskætning i Tisvilde.
 223. Aften efter Torden.

Ole Pedersen.

224. *Fra en Hedemark.
 225. *Faar ved en Tørvemose. Motiv fra Samsø.

Thorolf Pedersen.

226. *En Fiskerkvase søger Gilleleje Havn.
 227. *Sommerdag. Kattegat ud for Gilleleje.

Viggo Pedersen.

228. *Overdrev med vid Udsigt fra det nordvestlige Sjælland. Begyndelsen af September. (Tegning S. 39.)
 229. *Solskin i Haven.
 230. *Varm sildig Eftermiddagssol paa nylig udfoldet Bøgeløv.

Anna Petersen.

231. *Torben.

C. L. Pedersen (u. C.).

232. *Ved Raageleje i Nordsjælland.

Edv. Petersen (u. C.).

233. *Billede af Hverdagslivet.
 234. *Aften.
 235. *Høstbillede.
 236. *Bag en Vandmølle.
 237. *Sjællandsk Landskab henad Aften.

Niels Petersen-Møls.

238. *En Hoppe med sit Føl. (Tegning S. 1.)
 239. *Maren fra Ulfborg.

240. *Fra Ulfborg Hede.
241. *Fra Ulfborg Hede. Aften.

Tom Petersen.

242. *Hos Urtekræmmeren. (Tegning S. 12.)
243. Nygade i Skumring.
244. *Frederiksberggade.
245. Aftenstemning.
246. Nytorv.

J. E. C. Rasmussen (u. C.).

247. *Efteraarsmorgen efter Uvejir.

Holga Reinhard.

248. *Andagt.

L. A. Ring.

249. *Aks-Samlere.

Johan Rohde.

250. *En Beværtningshave i Udkanten af Kjøbenhavn.

Vilh. Rosenstand (u. C.).

251. En fransk Køkkenscene. Udført paa Bestilling af Fru Christiane Meulengracht.

A. Rüdinger.

252. *Landskab med Køer. Motiv fra Rye paa Sjælland.

Charlotte Sannom.

253. *Fra Hedeegnen. Motiv fra Haderup.

August Schiøtt (u. C.), Professor, R. af D.

254. *Imogen og Jachimo (Shakespeare: Cymbeline, II—2).
255. *Rygende Dreng.
256. *Fra Bakkerne ved Arildsleje.

C. Schmidt-Phiseldeck.

257. *Klar Frost. Eftermiddagsbelysning. Motiv fra Strødam ved Hillerød.

Axel Schovelin (u. C.).

258. *Parti fra Sorgenfri Skov.
259. *Ved Laagen, der fører fra Ordrup Mose ad Stien gennem Dyrehaven til Kirsten Piils Kilde.

Harald Schumacher.

260. *Solglimt. Parti fra Rønneaa. Sverige.

G. Seligmann.

261. *Hos Præsten.
262. *Skulptur.

H. Siegmufeldt (u. C.).

263. Et Mandspportræt. Naturlig Størrelse. Brystbillede.
264. Portræt af Hr. Medaillør H. Conradsen. Udført efter Bestilling af Udstillings-Komiteen.

Simon Simonsen (u. C.).

265. *Paa Alfarvej. Efteraarsdag.
266. *Ved en Kilde.
267. *Landsbysmedien.
268. *Vinterbillede fra en Have.

Hans Smidth (u. C.).

269. *Legepladsen ved Skolen i Rye.
 270. *Ved Solnedgang. Motiv fra Rye.
 271. *Et gammelt Stigbord.

Fritz Syberg.

272. *Interiør fra Dagligstuen.

M. Therkildsen (u. C.).

273. *Paa Efteraarsgræs.
 274. *Føl og Plag.
 275. *En Røgter.
 276. *Brøgende Køer.
 277. *Landskab.

Carl Thomsen (u. C.).

278. *I Studerekamret. (Tegning S. 8.)
 279. *Middag i Præstegaarden efter en Bispevisitats.

Emma Thomsen (u. C.).

280. Afskaarne Blomster henlagte paa en Havebænk. Tilh. Fru L. Bindseil.
 281. *Foraarsbillede.
 282. En Pyrhusgren. Tilh. Fru M. Tesch.
 283. Parti af den storblomstrende Jasmín. Tilh. Hr. Kontorchef H. Thomsen.

Pauline Thomsen.

284. *Sén Eftermiddag.

A. Thorenfeld (u. C.).

285. *Fra Bognæs ved Roskildefjord.
 286. *Parti fra Roskildefjord.
 287. *Diset Sommerdag fra Limfjorden ud over Nørre-Sundby.

Emmy Thornam.

288. Appelsiner.

Ludovica Thornam.

289. En romersk Appelsinsælger.

Venzel Tornøe (u. C.).

290. *Henimod Aften. Motiv fra Holbæk Fjord.

Marie Triepke.

291. *Damer.

L. Tuxen.

292. *Hjemkomst fra Fiskeriet. Motiv fra Nordkysten af Frankrig.

Nicoline Tuxen.

293. *Ved Midsommertid.
 294. *En ung Pige. Portrætstudie.

F. Vermehren (u. C.), Professor, R. af D.

295. Portræt af Hr. Billedhugger, Professor Saabye. Udført ifølge Bestilling af Udstillings-Komiteen.
 296. *En gammel Kone. (Tegning S. 25.)
 297. *En Arbejder. (Tegning S. 30.)

Gustav Vermehren.

298. *Interiør.

C. R. Vogelsang (u. C.).

299. *En Bagervend udenfor Porten.

William Wandahl.

300. *Fra Havnepladsen ved Kjerteminde.

Elisabeth Wandel, f. Møller.

301. *Interiør.
302. *En blind Pige, som strikker.

Carl Wentorf.

303. Herreportræt. Borttages 1ste April. } Tilh. Hs. Exc. Generallieutenant
304. Dameportræt. } Hegermann-Lindencrone.
305. Herreportræt. Tilh. Hr. Lehnsbaron, Kammerherre Zütphen-Adeler.

J. F. Willumsen.

306. *Glasmagere paa Hellerup Glasværk.
307. *En Samtale i Tasmørke. (Tegning S. 14.)

Frederik Winther.

308. *Det stille Vand i Dyrehaven. Først i September.

Chr. Zacho (u. C.).

309. *Cap. St. Martin. I Baggrunden Monaco og Monte Carlo.
310. *I Udkanten af Sorgenfri Skov. Efteraar. (Tegning S. 45.)
311. *Seis Hede. Optrækkende Torden.
312. *Skovvej ved Naaege i Nærheden af Silkeborg.

Kr. Zahrtmann (u. C.).

313. *Leonora Christina i Frederiksborg Slotshave.
314. *Leonora Christina klædes af og undersøges af Dronning Sofie Amalias Tjenerinder. (Tegning S. 29.)
315. *Frugtbillede.

Billedhuggerkunst.**Carl Aarsleff** (u. C.).

316. *De fundne Eroter. Pompejansk Motiv. Statue i Gibs. (Tegning S. 32.)
317. Portrætmedaillon af Capt., Dr. phil., Brygger J. C. Jacobsen. Udført efter Bestilling af Udstillings-Komiteen. Marmor.
318. Portrætbuste. Gibs. Tilh. Hr. Etatsraad Soldenfeldt.

R. M. Andersen.

319. *Kraka. Statue i Gibs. (Tegning S. 24.)

E. H. Bentzen (u. C.).

320. Portrætmedaillon af Architekten G. F. Hetsch. Gibs. Udført efter Bestilling af Udstillings-Komiteen.

V. Bissen (u. C.).

321. *En lille Hyrdepige. Statue i Gibs. (Tegning S. 27.)

Anne Marie Brodersen.

322. *En Kalv. Voks.
323. *En Kalv. Voks.

Anders D. Bundgaard.

324. *Efter Skibbrud.
325. Buste af fhv. Amtsforvalter, Justitsraad F. C. Kabell.

E. Thod-Christensen.

326. Portrætbuste. Gibs. Tilh. Hr. Handelsfuldmægtig L. Tilly.
 327. Portrætbuste. Gibs. Tilh. Hr. Redaktør Brammer.

O. Evens (u. C.).

328. Portrætbuste af Digteren M. Goldschmidt. Gibs. Modelleret 1872.

G. Chr. Freund (u. C.).

329. Loke med et Par Jætter. } Efter H. E. Friends ødelagte Ragna-
 330. Den gamle Vala. } rokfrise.

Aksel Hansen.

331. Portrætmedaillon af Maleren Vilh. Marstrand. Gibs. Udført efter Bestilling af Udstillings-Komiteen.

F. Hammeleff.

332. Portrætmedaillon af Billedhuggeren H. V. Bissen. Gibs. Udført efter Bestilling af Udstillings-Komiteen.

Niels Holm.

333. Portrætbuste. Kalipasta.
 334. Portræt af en Gravhundehvalp. (Tegning S. 20.)

V. Irminger.

335. *En romersk Kjørehest. Statuette i Bronze.

C. F. Liisberg.

336. *Portrætbuste.

Søren Madsen.

337. *Odysseus møder Nausikae og hendes Turner. Odysseen 6 S., V. 136—37. Basrelief i Gibs. Tilkjendt Akademiets lille Guldmedaille. (Tegning S. 15.)

R. Secher-Malthe (u. C.).

338. *Agnete og Havmanden.
 339. Portrætmedaillon.
 340. Portrætmedaillon.

Carl Mortensen.

341. *Portrætbuste. Gibs.

A. Paulsen.

342. Model til et Mindesmærke for Anders Sørensen Vedel saaledes som det med Undtagelse af Portrætet tidligere fandtes i Ribe Domkirke.

Nielsine Petersen.

343. *Naomi siger Farvel til sine Sønnekoner. Basrelief. Tilkjendt Akademiets lille Guldmedaille. (Tegning S. 6.)

„Da opløftede de deres Røst og græd ydermere; og Orpa kyssede sin Mands Moder, men Ruth hængte ved hende. Da sagde hun: se din Svigerinde er vendt tilbage til sit Folk og sin Gud; vend tilbage efter din Svigerinde. Og Ruth sagde: vær mig ikke imod, at jeg skulde forlade dig og vende tilbage fra dig; thi hvor du gaar hen, der vil jeg gaa hen, og hvor du bliver om Natten, der vil jeg blive om Natten; dit Folk er mit Folk, og din Gud er min Gud.“

Ruths Bog, 1 K. 14—16 V.

J. Roed (u. C.), Etatsraad, Professor, R. af D., Dbmd.

344. Portrætbuste i Marmor.

A. W. Saabye (u. C.), Professor.

345. Buste. Gibs.
 346. Buste. Gibs.

Nicolai Schmidt.

347. Portrætbuste i brændt Ler.

Julius Schultz (u. C.).

348. *Vittorio. Statuette i Marmor.

Carl Smith (u. C.).

349. Portrætmedaillon. Tilh. Fru A. Baumann.

Th. Stein (u. C.), Professor, R. af D.

350. Portrætmedaillon af Billedhugger, F. C. Holbeck. Marmor. Udført efter Bestilling af Udstillings-Komiteen.

Bygningskunst.

V. J. Mørk-Hansen.

351. Tegning af Vadstena Slot. Sverige.

V. Klein (u. C.), Professor, R. af D., og **Alf. Thomsen.**

352. Projekt til Gjenopførelse af Christiansborg.

Erik Schiødt.

353. Opmaalinger fra Vadstena Slot. Sverige.

**Akvareller, Pasteller, Tegninger, Raderinger,
Lithografier, m. m.**

Oscar Andersen.

354. Træsnit.

Niels Bredal (u. C.). * 1841. † 1888.

255. *Parti fra Marienlund Skov ved Kolding. Akvarel.

356. *Parti fra Strandhuse ved Kolding. Akvarel.

357. *Motiv fra Kirkegården i Kolding. Slotsruinen i Baggrunden. Akvarel.

J. U. Bredsdorff (u. C.).

358. *Aften i September. Motiv fra Kajerød. Pastel.

L. Frølich (u. C.), R. af D.

359. Tegninger til J. L. Heibergs Digt „Amor hos Bachus“, udførte til Træsnit for „Fremtiden“.

H. C. Grønvold.

360. *Studiehoved.

Hans Hansen.

361. Træsnit efter danske og norske Kunstnere.

H. P. Hansen.

362. Xylografiske Arbejder efter danske Kunstnere. Portræterne efter Fotografier og Tegninger.

Sigvard Hansen.

363. *Midsommernat. Motiv fra Balestrand. Sognefjord i Norge. Pastel.
364. *Tø. Motiv fra Ringsøen i Skaane. Pastel.

Erik Henningsen.

365. Arbejdsfolk. Pastel. Tilh. Hr. Kunsthandler E. Boiesen.

Frants Henningsen (u. C.).

366. Portræt af to Søstre. Pastel. (Tegning S. 13.)
367. *Portræt. Pastel.

Axel Hou.

368. Barneportræt. Pastel.

C. Soya-Jensen.

369. *Landemærket. Akvarel.
370. *Gjæstgivergaarden „Tre Kroner“. Akvarel.

Ad. Kittendorff (u. C.).

371. *Bryggeriet „Gamle Carlsberg“ set fra Enghavevej. Tidlig Formiddag. Efteraar. Akvarel.

P. S. Krøyer (u. C.).

372. Dameportræt. Pastel. Tilh. Hr. Otto Benzon.

Chr. A. Lubich.

373. Studievoved. Pastel.

Th. Niss (u. C.).

374. *Vinterdag. Pastel.

Edv. Petersen (u. C.).

375. Grøntorvet ved Højbroplads. Radering.

Alfr. Schmidt.

376. Et Udvalg af Molbo-Illustrationer.

J. W. Tegner (u. C.), R. af D.

377. Lithograferede Portræter.

W. Eyvind Tilly.

378. *Gammel Kone fra Bretagne. Akvarel.

Elisabeth Wandel, f. Møller.

379. *Studiehoved. Pastel.

Henry Wenck.

380. *Motiv fra S. Francesco i Assisi.
381. *Motiv fra Palazzo vecchio.

Dekorativ Kunst.

M. Henriksen.

382. Tegninger af en Række Chorstole fra Museet i Berlin, forfærdiget af Pantaleone de Marchis c. 1495 med derover anbragte Gobelins Tapeter af Raphaels Skole (Bernhard van Orley?).

J. F. Skovgaard.

383. *Kopi efter den gamle Mosaik i Kirken Santa Pudenziana i Rom.
-

Norske og Svenske Kunstnere.

W. Angeldorff, svensk Kunster.

384. *Sommeraften i Stockholms Skärgeard. Motiv fra Dalarø. (Tegning S.11.)

Hulda Grønneberg, f. Tegner, norsk Kunstnerinde.

385. *Fra Sandvikselven.

Louis M. Moe, norsk Kunstner.

386. *Jætteæt.

Leis Schjelderup, norsk Kunstnerinde.

387. Portræt af Frøken M. S.

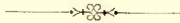
Anders Svor, norsk Kunstner.

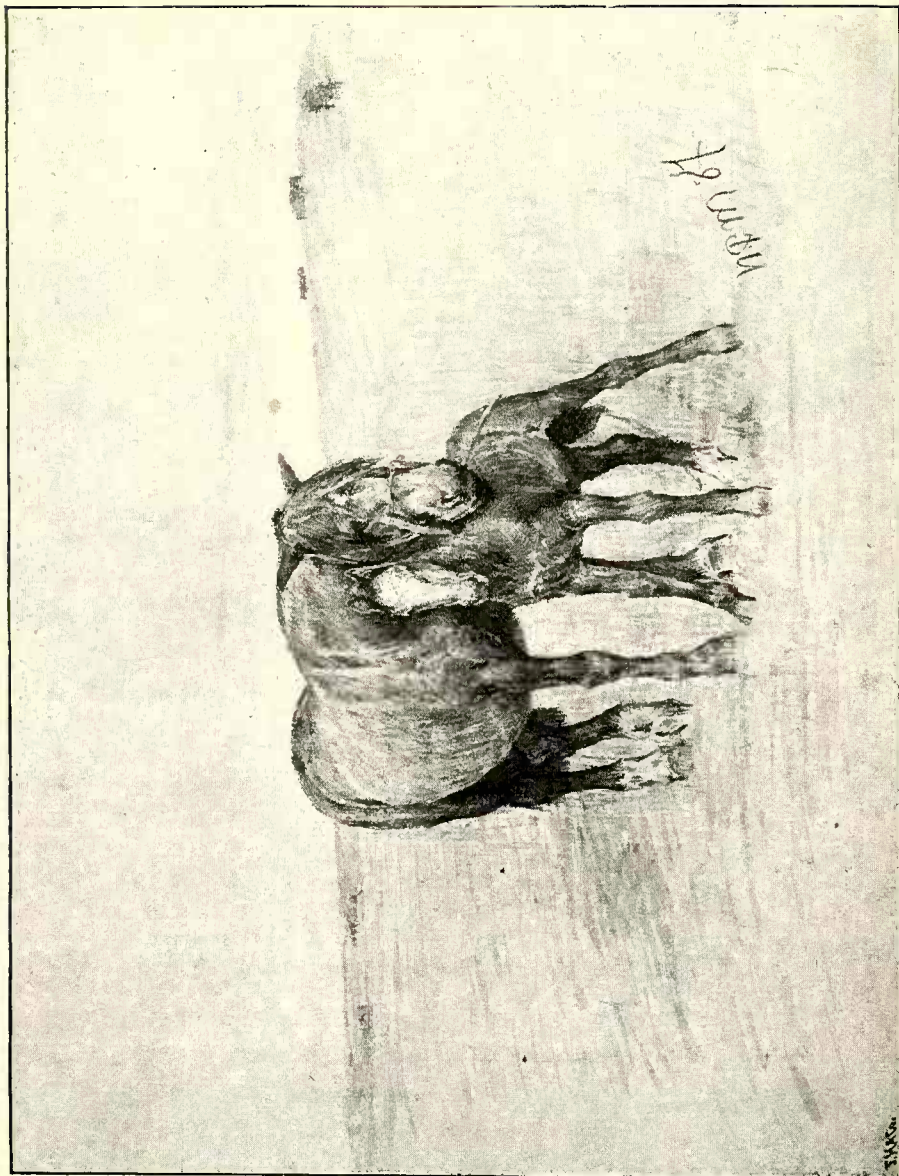
388. En Pige. Statuette.
-

[The page contains extremely faint, illegible text, likely bleed-through from the reverse side of the document. The text is too light to transcribe accurately.]

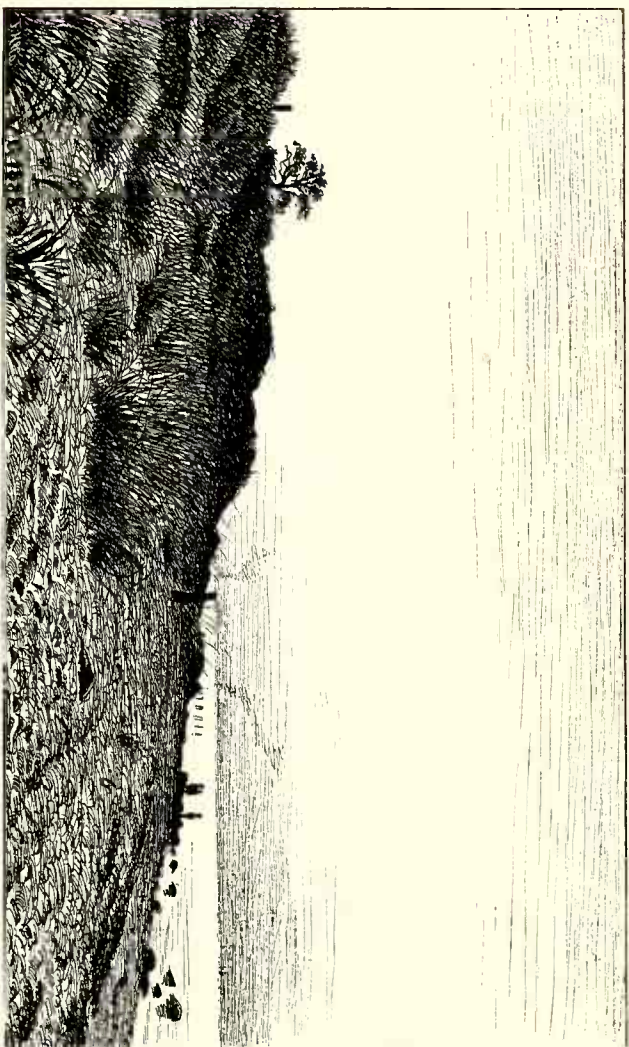
MALERIER OG BILLEDHUGGERARBEJDER

PAA FORAARSUDSTILLINGEN 1888.

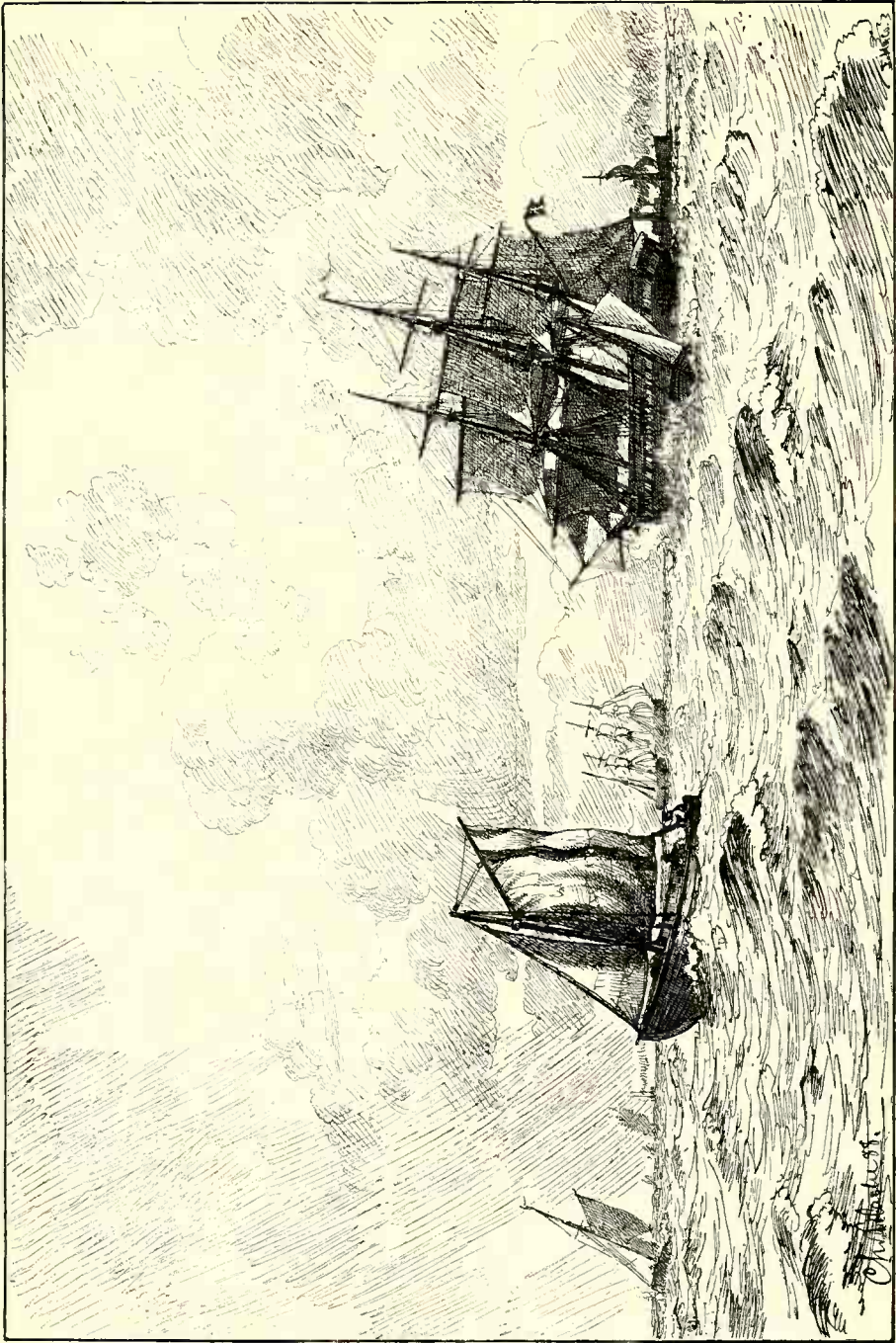




Niels Petersen Møls. En Hoppe med sit Føl. H. 32" B. 41".



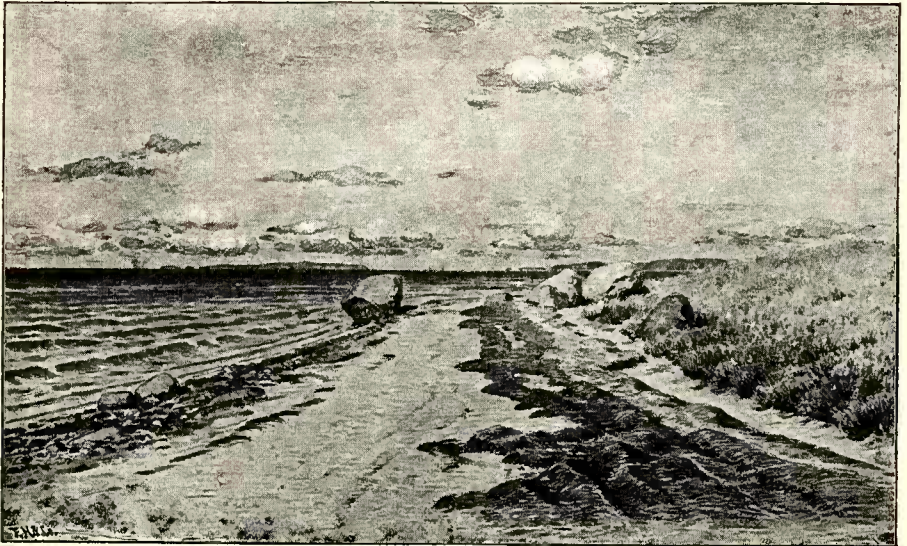
Vilh. Groh. Aften ved Stranden i Nærheden af Hellebæk. H. 23" B. 36".



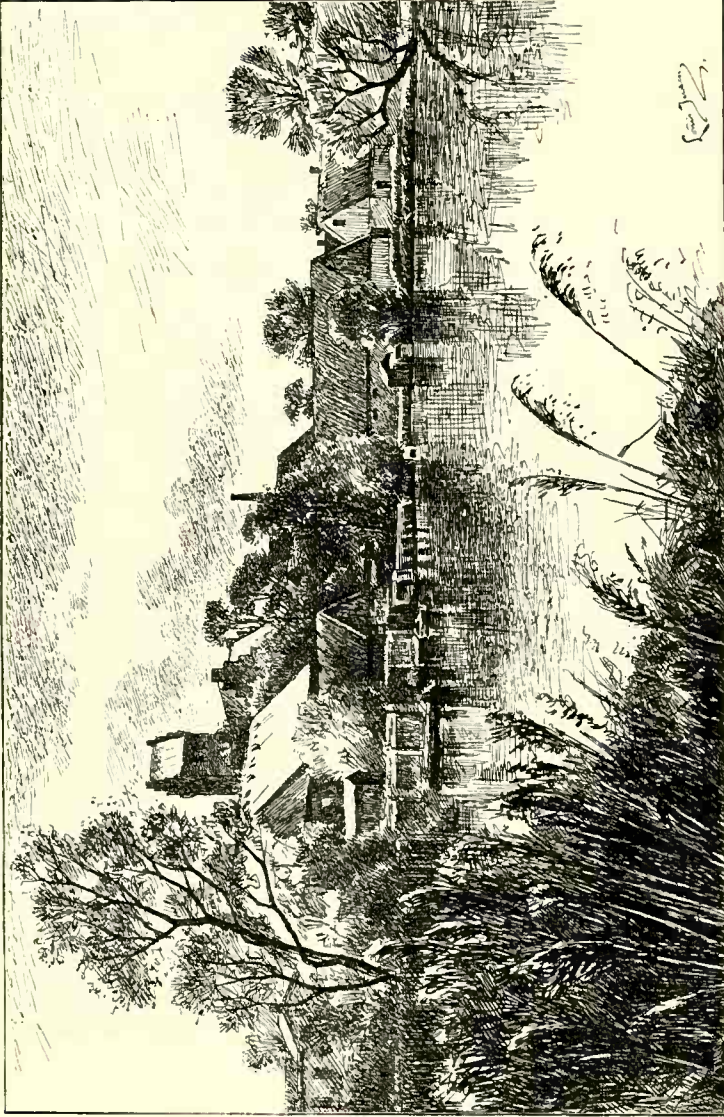
Chr. Blache. Bygevejr i Drogden. H. 53" B. 84".



H. A. Brendekilde. En Vildttyv. H. 48" B. 58".



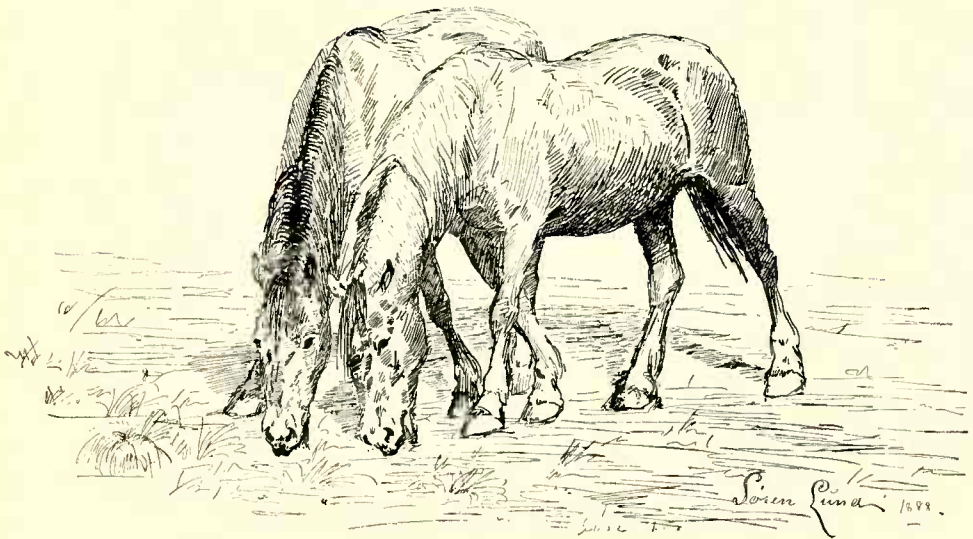
Hans Friis. Sommerdag ved en Strandbred. H. 24" B. 48".



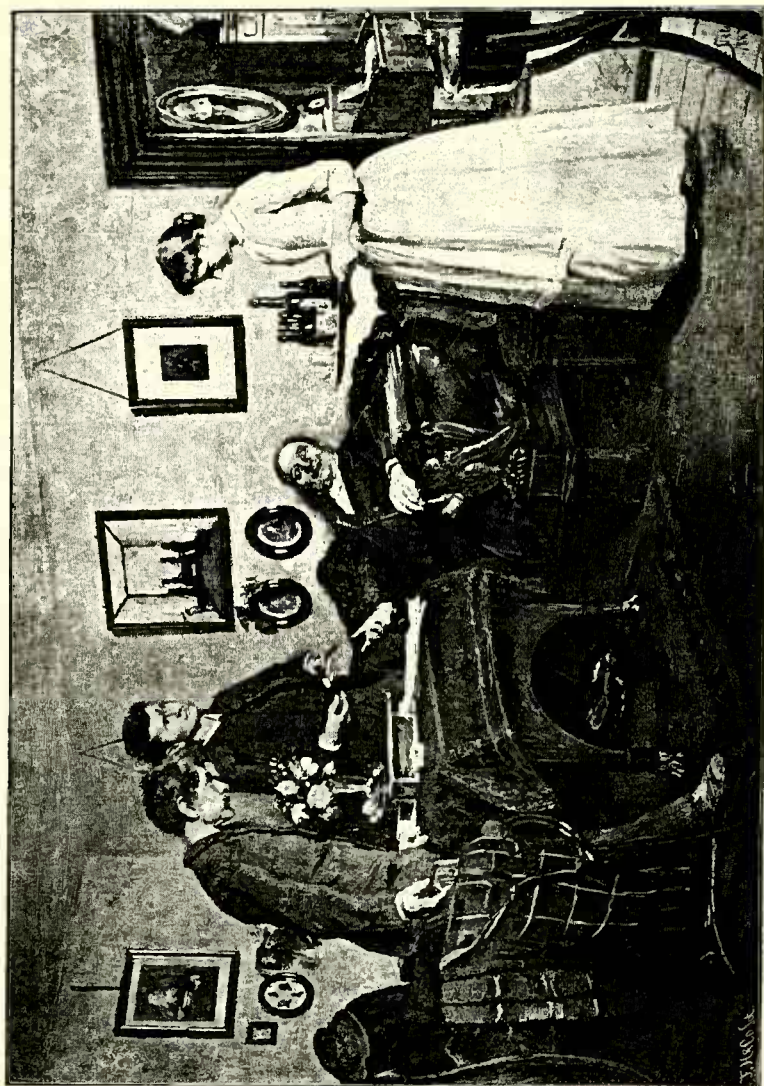
Louis Jensen. Sânt Efteraar. Motiv fra Lyngby. H. 24" B. 36".



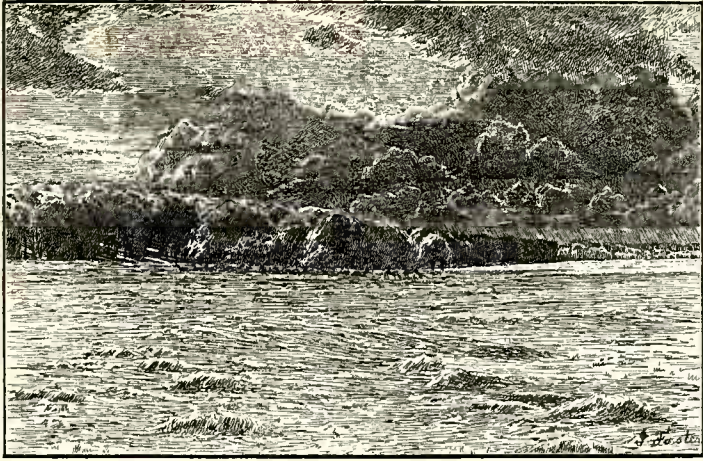
Nielsine Petersen. Naomi siger Farvel til sine Sønnekoner. H. 48" B. 72".



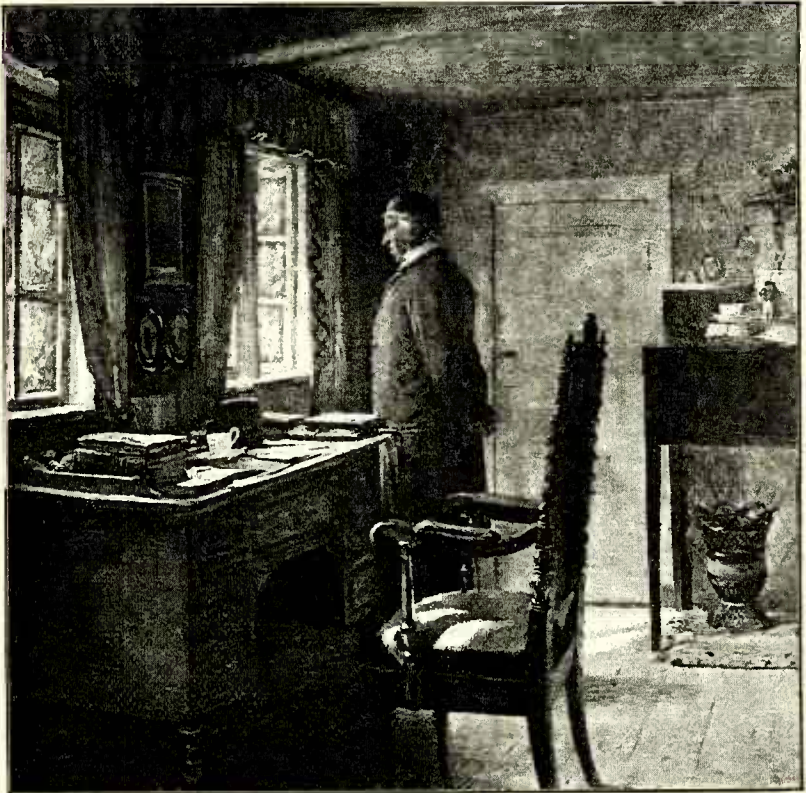
Søren Lund. Unge Heste. (Brudstykke.) H. 35" B. 48".



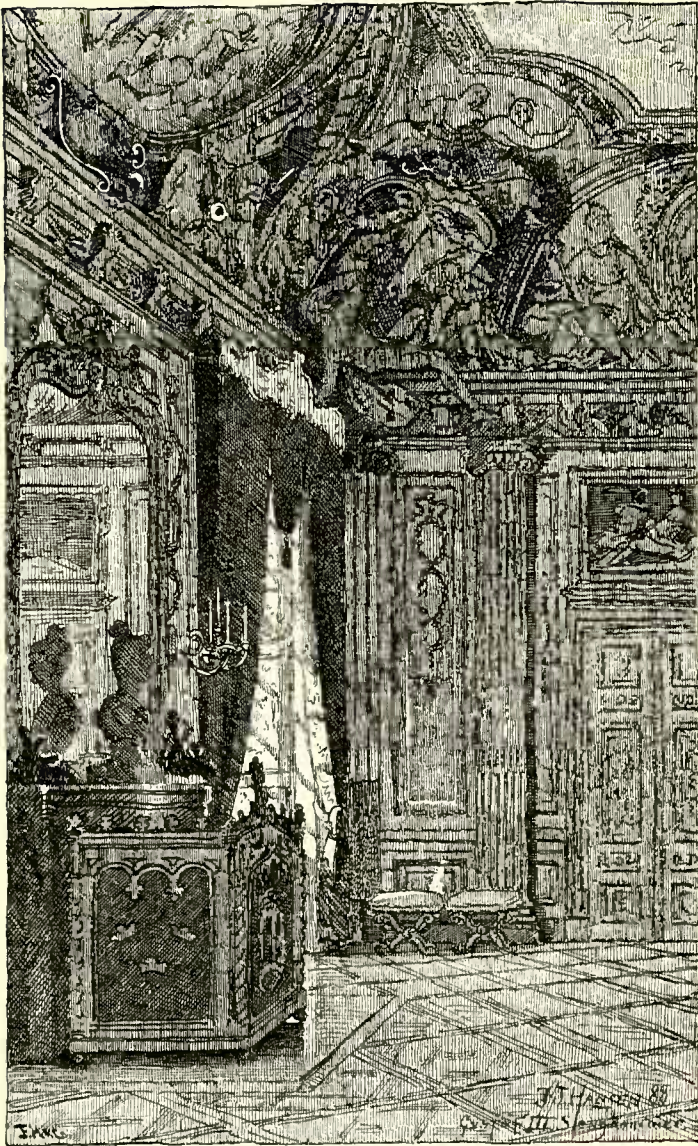
Peter Issted. • Tilfældige Gæster. H. 26" B. 34".



J. Faester. Paa Eremitagesletten i Bygevej. H. 30" B. 47".



Carl Thomsen. I Studerekamret. H. 22" B. 22".



J. T. Hansen. Gustaf III' Soveværelse paa Stockholms Slot. H. 20" B. 13".



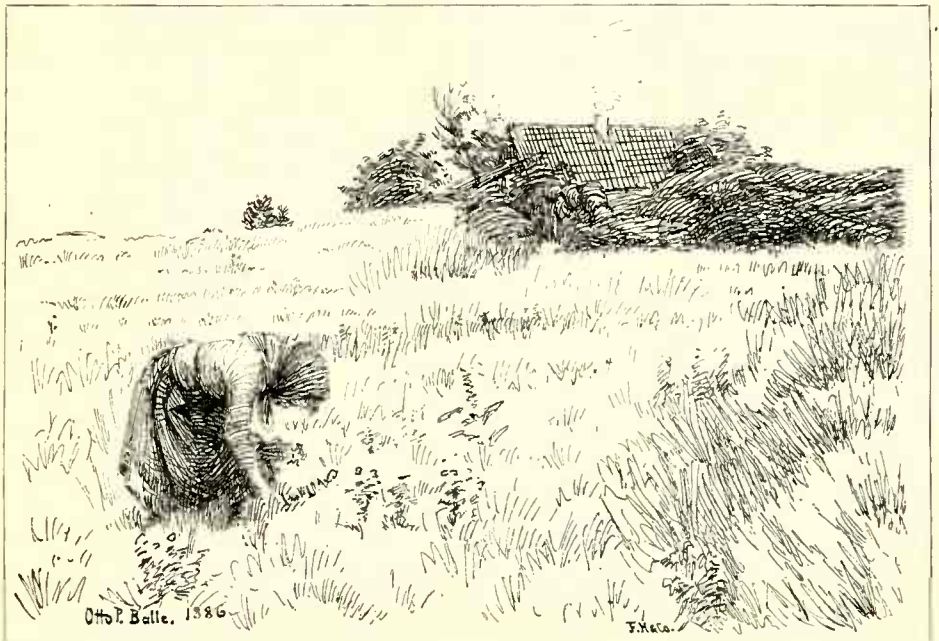
Erik Henningsen. Unge Fyre., H. 24" B. 24".



Vilhelm Angeldorff. Sommeraften i Stockholms Skärgeard. Motiv fra Dalarø. H. 26 $\frac{1}{2}$ " B. 45".



Tom Petersen. Hos Urtekræmmeren. H. 23" B. 26".



Otto Petersen-Balle. »Perikum«. Motiv fra Bornholm. H. 16 $\frac{1}{2}$ " B. 21".



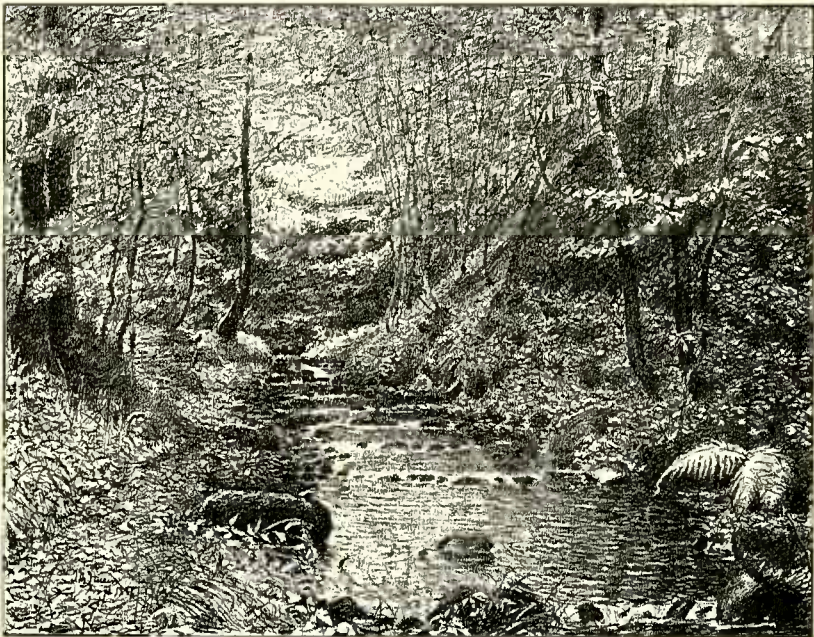
Frants Henningsen. To Søstre. H. 34" B. 26".



J. F. Willumsen. En Samtale i Tasmørket. H. 32" B. 22".



Søren Madsen. Odysseus møder Nausikaa og hendes Terner. H. 40" B. 72".



J. Th. Jensen. En Skovbæk. Graavejrsdag i September. H. 32" B. 42".

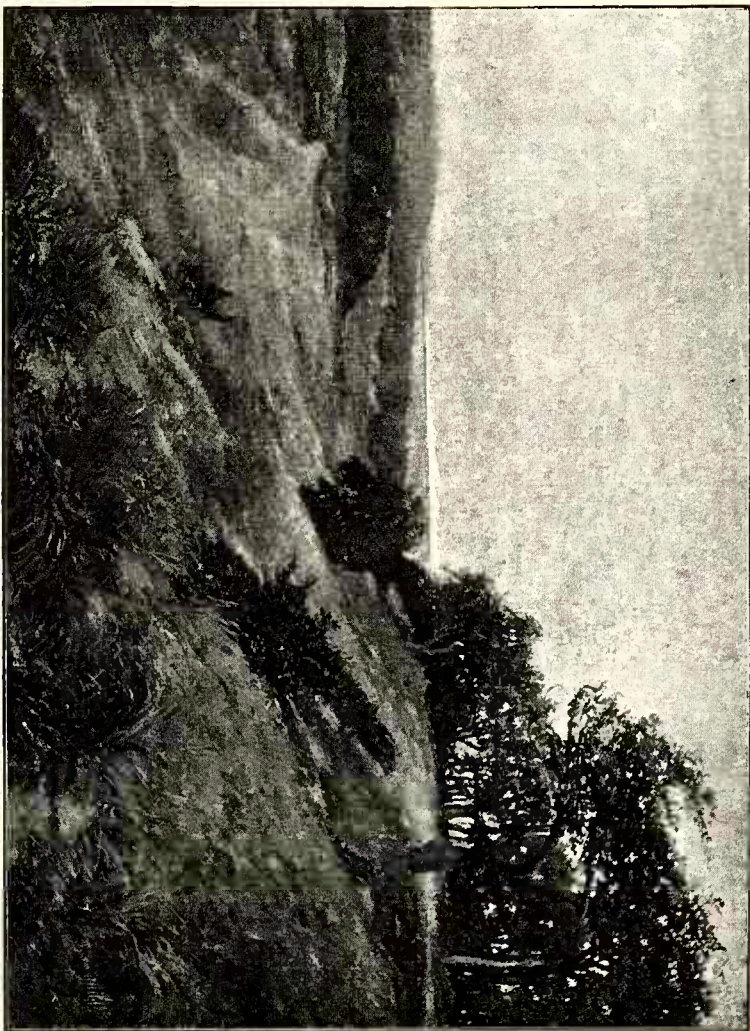


A. Rie Carstensen. Strand ved Abbelev. II. 41" B. 64".



Aug. Ferndorff. En ældre Mand ved sit Arbejde. Portræt. H. 12" B. 9".

Miss. 10. 1880.



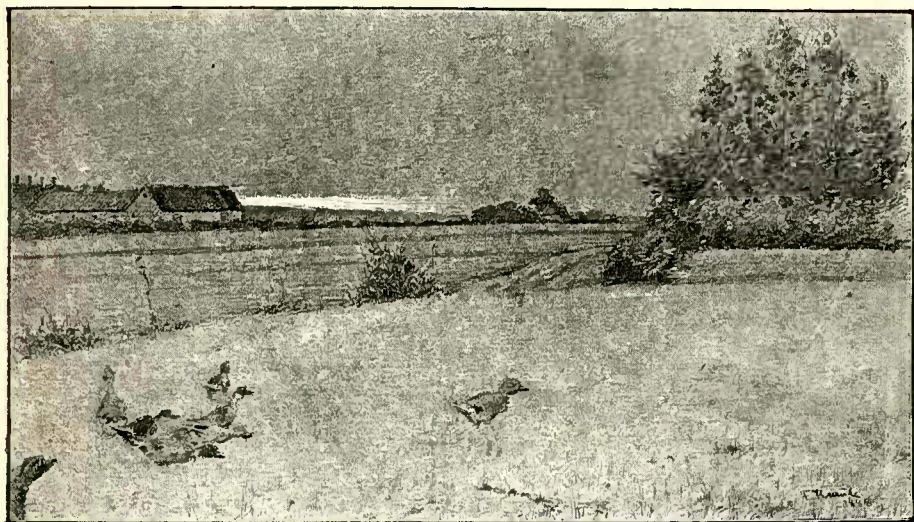
R. Bissen. Flyvesandsbakker i Meligaards Skove. Efteraar. H. 8 $\frac{1}{2}$ " B. 114".



Carl Bloch. En Sommerdag. H. 21" B. 29".



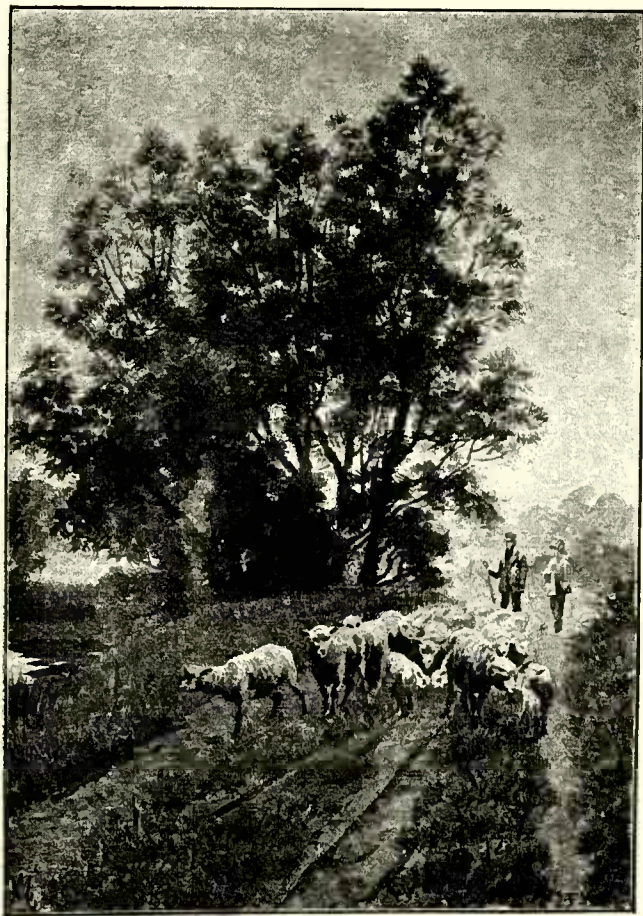
N. Holm. Portræt af en Gravhundehvalp.



F. Kraul. Graavejr. H. 48" B. 72".



Hans Nيك Hansen. Syge ved St. Helene Grav St. Hans Nat 1887. H. 54" B. 72".



A. Mackeprang. Aften ved Damhussøen. H. 47" B. 34".



Viggo Johansen. Septemбераften. Skagen. H. 31" B. 31".



R. M. Andersen. Kraka. Statue i Gips. Nat. Størrelse.



F. Vermehren. En gammel Kone. H. 18 $\frac{1}{4}$ " B. 14 $\frac{1}{2}$ ".



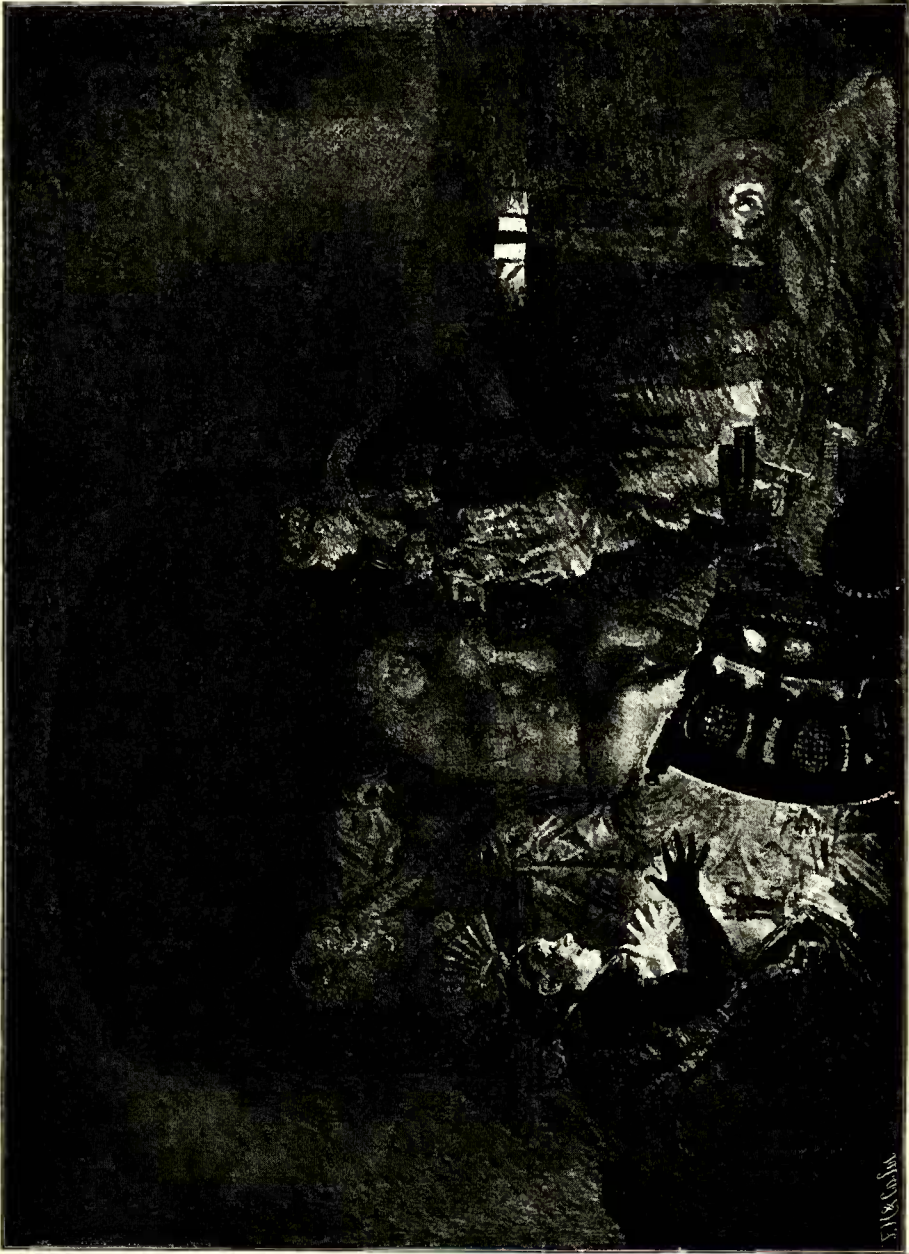
Viggo H. Langer. Aaløb i Lellingskov. Midsommerdag. H. 40¹/₂" B. 33".



Vilh. Bissen. En lille Hyrdepige. Statue i naturlig Størrelse.

M. Therkildsen. Ved Mellemadstid. H. 41" B. 49".

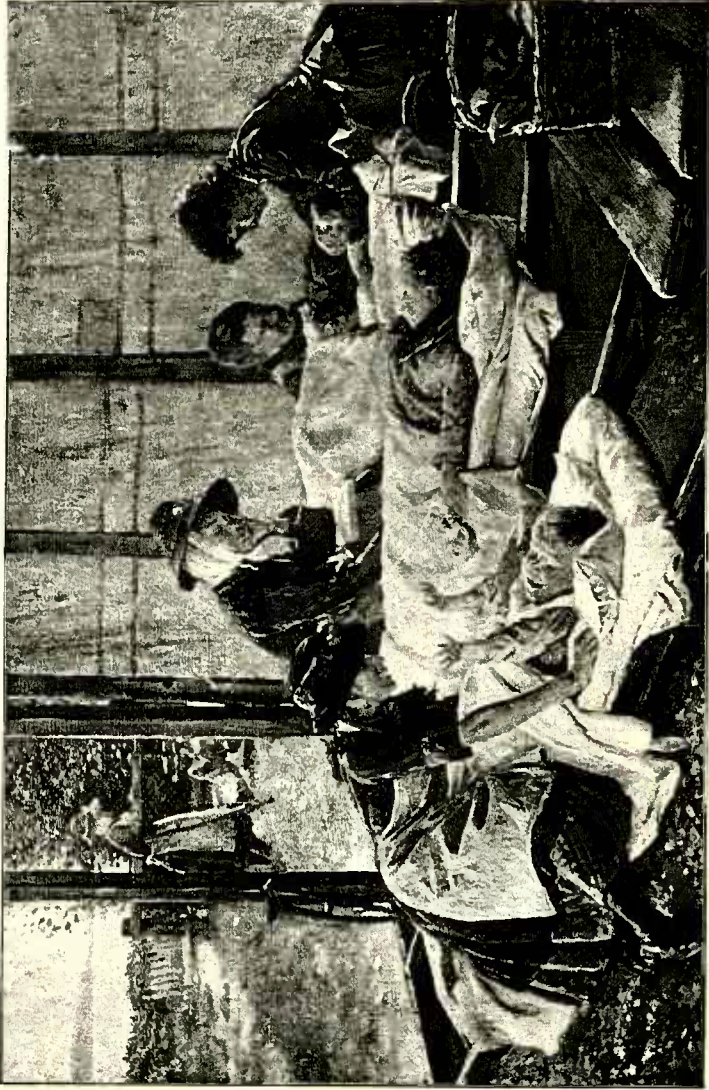




Kr. Zahrtmann. Leonora Christina klædes at og undersøges af Dronning Sofie Amalies Tjenerinder. H. 34" B. 45".



F. Vermehren. En Arbejder. H. 16" B. 12".



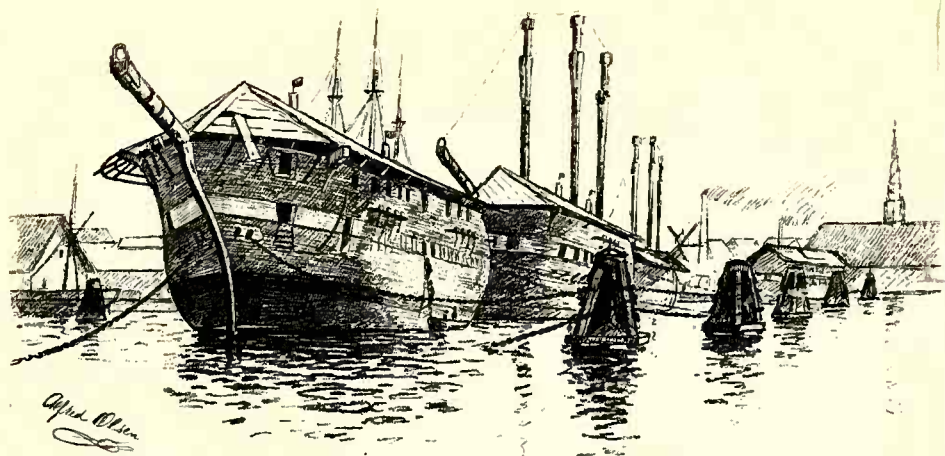
V. Irminger. Motiv fra Børnehospitalet ved Refsnæs. H. 20" B. 30".



Carl Aarsleff. De fundne Eroter. Pompejansk Motiv. Statue i Gips. Nat. Størrelse.



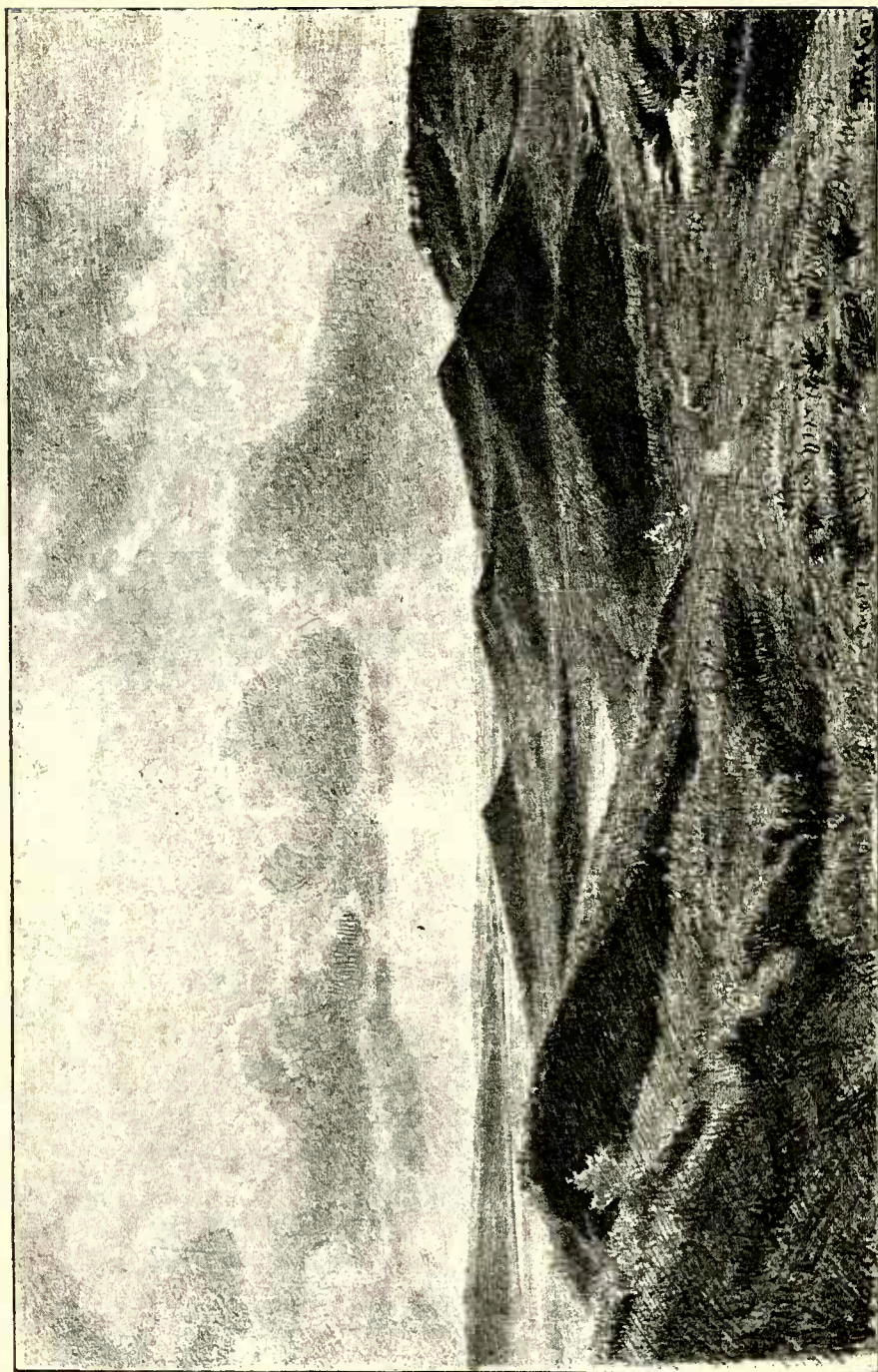
R. Christiansen. Feltartilleri i Galop. H. 46" B. 60".



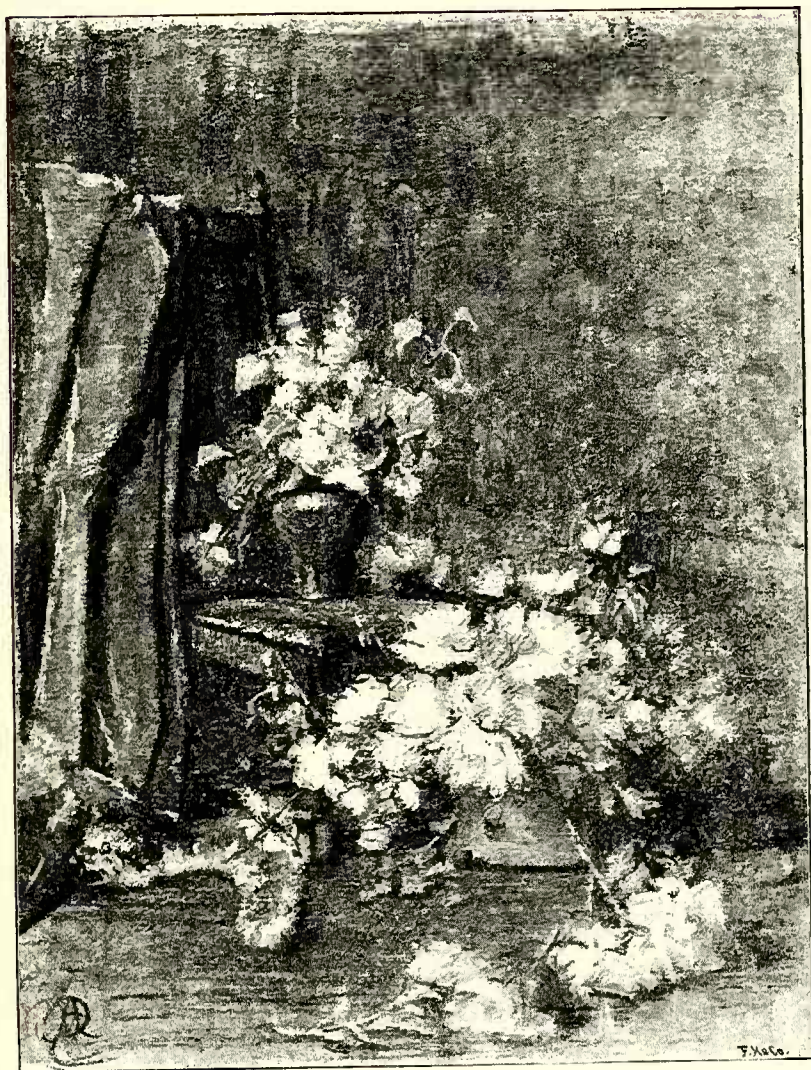
Alf. Olsen. Veteraner fra Træfningen ved Helgoland 1864. H. 42" B. 72".



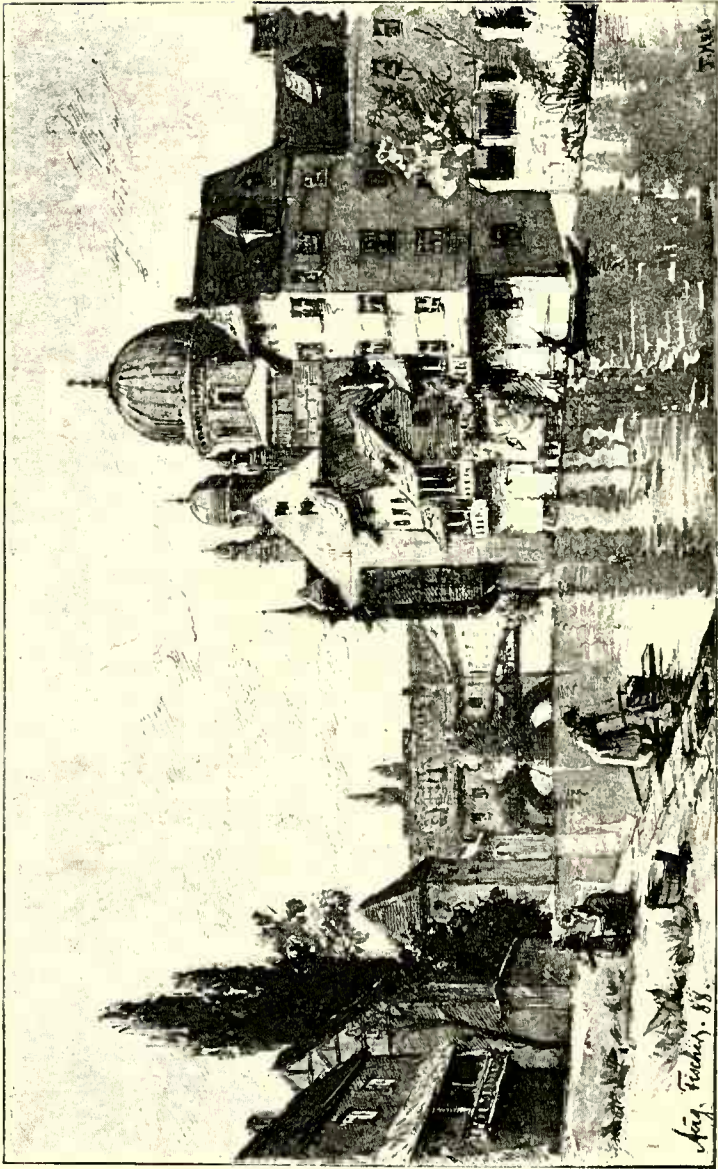
Carl Møller. Sommereftermiddag ved en lille Sø mellem Siv og Vandplanter. H. 28" B. 38".



Vilh. Kyhn. Vestenvind. Emmet fra Ryc. H. 48" B. 72".



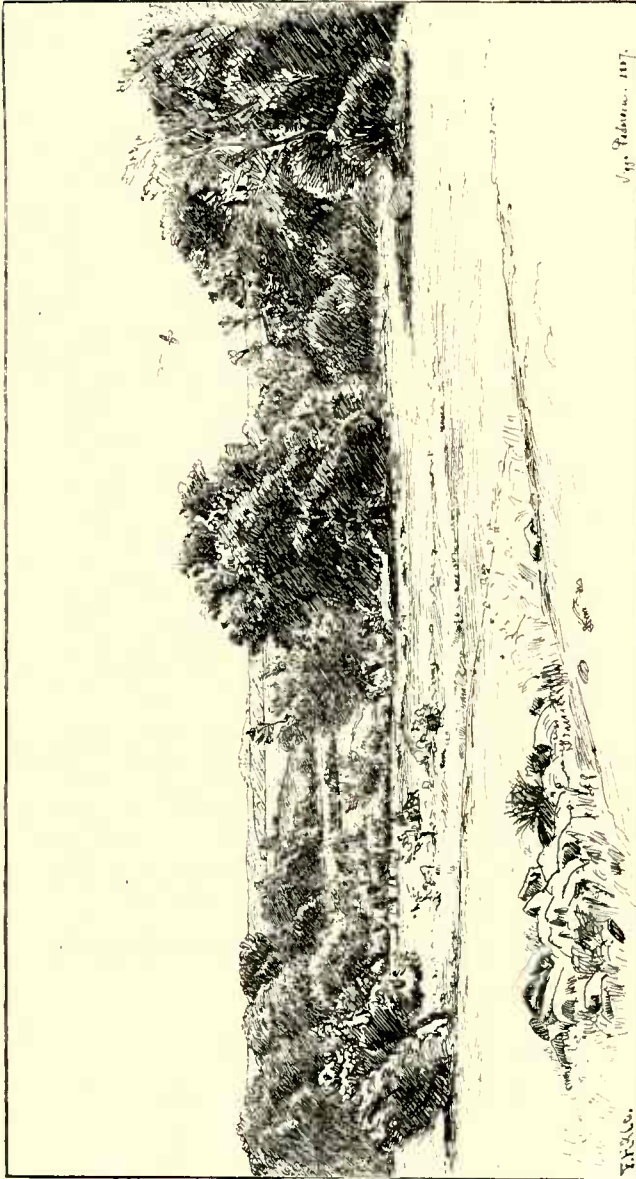
Augusta Dohlmann. Pæoner og Syrener. H. 62 $\frac{1}{2}$ " B. 44".



Aug. Fischer. Parti i Nürnberg ved Pegnitzfloden. I Baggrunden Synagogen. H. 30" B. 45".



F. Exner. To Gamle. H. 21" B. 26".



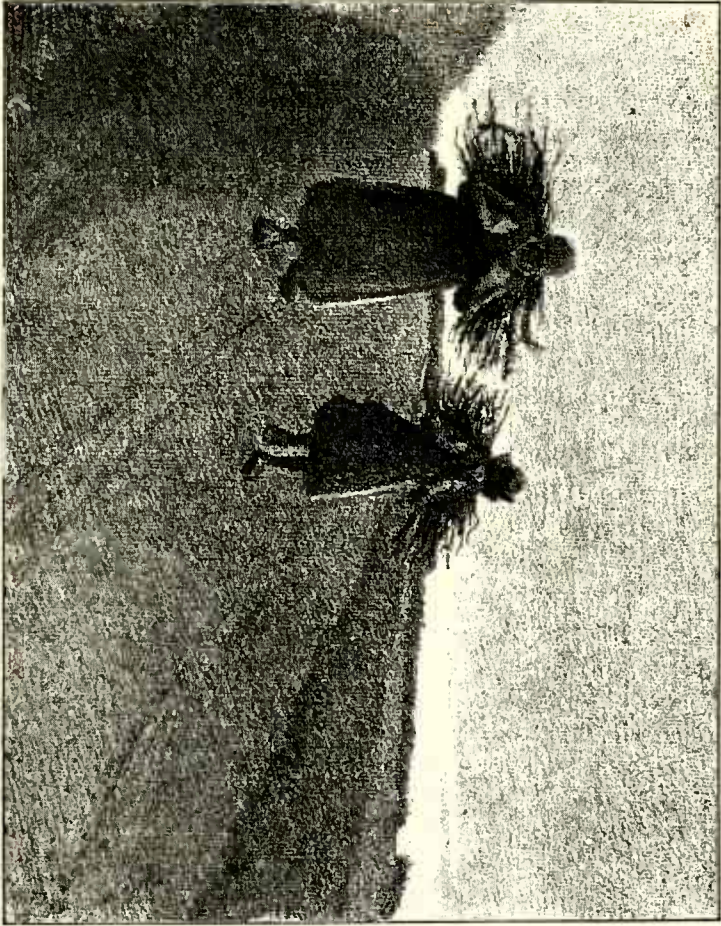
Figgo Pedersen. Overtrev med vid Udsigt fra det nordvestlige Sjælland. Begyndelsen af Sept. H. 49" B. 89".



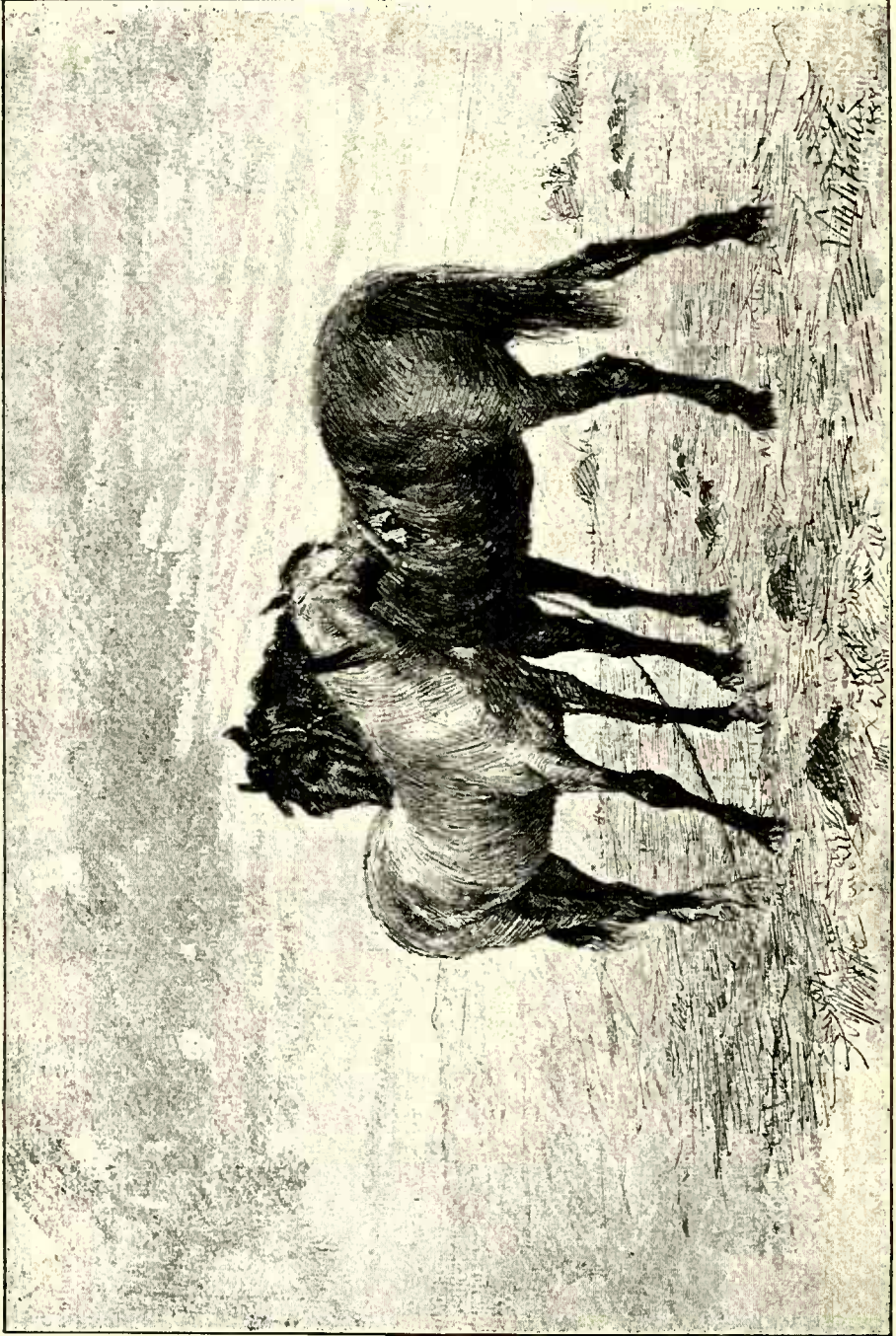
Adolf Larsen. Et Gartneri i November. H. 30" B. 22".



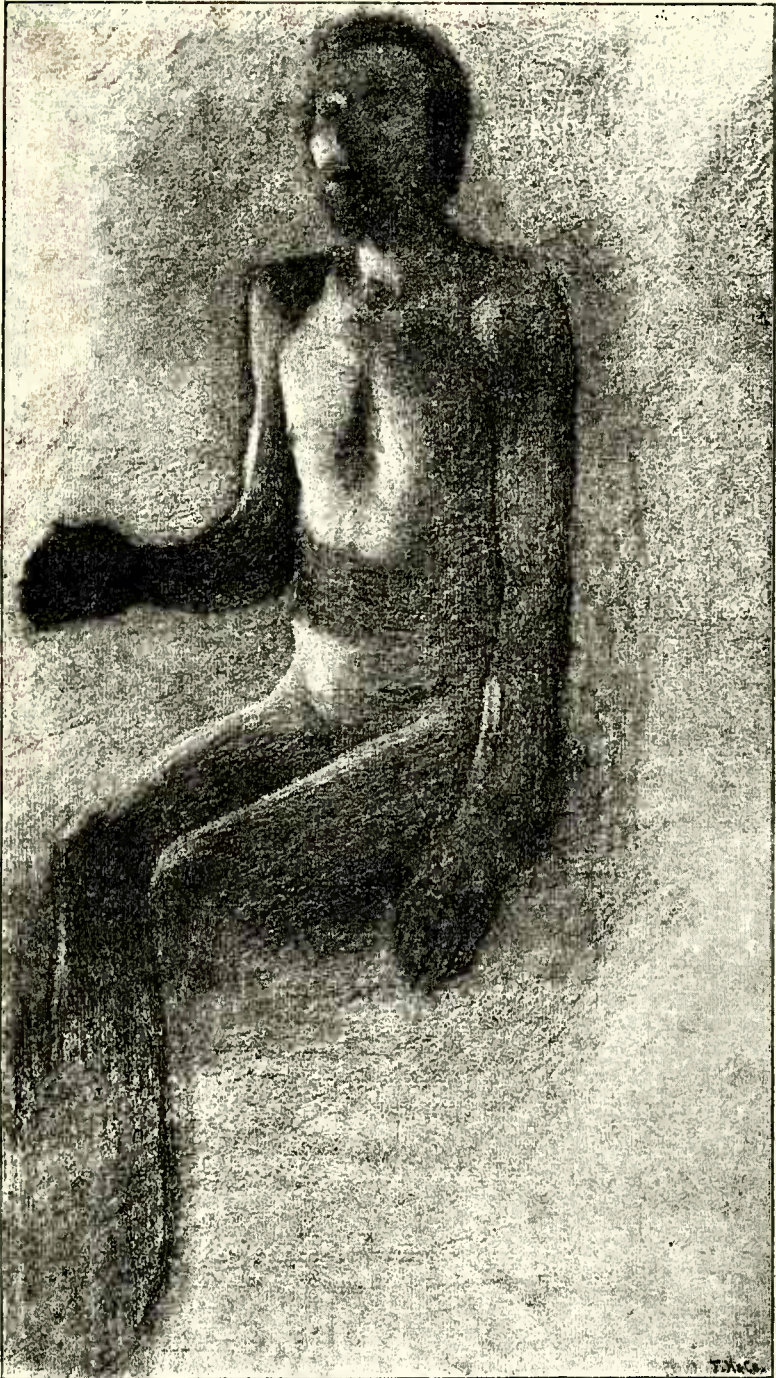
A. Mackeprang. Hunde efter en Kat. H. 58" B. 43".



Alfred Larson, Fatigfolk. H. 37" B. 46"



Vilh. Th. Fischer. Plagen og den gamle Sorte. H. 29" B. 38".



V. Hammershøj. Job. H. 64" B. 48".



Chr. Zache. I Udkanten af Sorgenfri Skov. Efteraar. H. 33" B. 47".

