



Die TSG-Akademie-App



TSG  AKADEMIE



ZUSAMMEN. WACHSEN.

GROW. TOGETHER.

2024

INHALT

CONTENTS





4 Alleinstellungsmerkmale

What Makes Us Unique

- 4 Der TSG-Weg | *The TSG Route*
- 6 Erfolge | *Record of Success*
- 8 Akademie-Absolventen | *TSG Academy Graduates*
- 10 Metropolregion | *Metropolitan Region*
- 12 Leitziele | *Mission Statement*

14 Infrastruktur

Infrastructure

- 16 Zentren | *Centres*
- 20 Spielorte | *Match Venues*
- 22 Footbonaut | *Footbonaut*
- 24 Trainingshalle | *Indoor Training Facility*
- 25 Bustransfer | *Bus Transfer*

26 Fußball

Football

- 28 Grundlagenzentrum (U9 bis U13) | *Basics Centre (U9 to U13)*
- 32 Akademie-Arena (U14 bis U16) | *Academy Arena (U14 to U16)*
- 36 Leistungszentrum (U17 bis U19) | *Centre of Excellence (U17 to U19)*
- 40 Trainings- und Geschäftszentrum (U23, Profis) | *Club Headquarters (U23, Professional Team)*
- 44 Individualtraining | *Individual Training*
- 48 Leistungsdiagnostik | *Performance Diagnostics*
- 50 Medizinische Abteilung | *Medical Department*

52 Schule und Karriere

School and Career

- 54 Anpfiff ins Leben | *“Anpfiff ins Leben”*
- 60 Pädagogisches Konzept | *Educational Concept*
- 66 Laufbahnbegleitung | *Career Advice*
- 68 Mediens Schulung | *Media Training*

70 Kompetenzteam

Our Team of Experts

- 72 Staff | *Staff*

TSG  AKADEMIE

DER TSG-WEG

The TSG Route



GRUNDLAGENZENTRUM

Basics Centre



AKADEMIE-ARENA

Academy Arena



LEISTUNGSZENTRUM

Centre of Excellence



TRAININGS- UND GESCHÄFTS- STELLENZENTRUM

Club Headquarters



PROFI-TEAM

Professional Team

ERFOLGE

Record of Success





2008 | Deutscher B-Junioren-Meister
2008 | German champions, B Juniors

Alleinstellungsmerkmale
What Makes Us Unique



2014 | Deutscher A-Junioren-Meister
2014 | German champions, A Juniors

Final Four UEFA Youth League: 2019
Deutscher A-Junioren-Meister: 2014
Deutscher B-Junioren-Meister: 2008
DFB-Junioren-Pokal A-Junioren: 2010
Süddeutscher A-Junioren-Meister: 2014, 2015, 2016, 2018
Süddeutscher B-Junioren-Meister: 2008, 2023
Süddeutscher C-Junioren-Meister: 2012, 2013, 2016, 2018
Badischer Pokal A-Junioren: 2007, 2009, 2010, 2011, 2019, 2020, 2022, 2023
Badischer Pokal B-Junioren: 2010, 2018, 2022, 2023
Badischer Pokal C-Junioren: 2011, 2013, 2015, 2017, 2018, 2019, 2023

UEFA Youth League Final Four: 2019
German champions, A Juniors: 2014
German champions, B Juniors: 2008
DFB Juniors Cup, A Juniors: 2010
South German champions, A Juniors: 2014, 2015, 2016, 2018
South German champions, B Juniors: 2008, 2023
South German champions, C Juniors: 2012, 2013, 2016, 2018
Baden Cup, A Juniors: 2007, 2009, 2010, 2011, 2019, 2020, 2022, 2023
Baden Cup, B Juniors: 2010, 2018, 2022, 2023
Baden Cup, C Juniors: 2011, 2013, 2015, 2017, 2018, 2019, 2023



2023 | Süddeutscher B-Junioren-Meister
2023 | South German champions, B Juniors



2019 | Qualifikation Final Four UEFA Youth League
2019 | Qualification for UEFA Youth League Final Four

AKADEMIE-ABSOLVENTEN

TSG Academy Graduates

Spieler:

- Insgesamt 72 Spieler, die mindestens ein Spiel für die TSG-Akademie absolviert haben, sind später in der Bundesliga oder einer gleichwertigen ausländischen Liga zum Einsatz gekommen.
- Aktuell stehen elf ehemalige Akademie-Spieler im Profikader der TSG.
- 21 Akademie-Absolventen haben bislang A-Länderspiele für ihr Heimatland absolviert, darunter befinden sich vier deutsche A-Nationalspieler.

Players:

- To date, 72 players who made at least one appearance for the TSG Academy have gone on to play in the German Bundesliga or equivalent leagues in other countries.
- TSG's first-team squad currently includes eleven former Academy players.
- 21 Academy graduates have made senior international appearances for their home countries; four have represented Germany at senior level.



Trainer:

- 24 Akademie-Trainer haben den Sprung zu einem deutschen Bundesligisten oder einem DFB-Team geschafft.
- Bislang sind zehn Nachwuchscoaches in das Trainerteam der TSG-Profis befördert worden.
- Julian Nagelsmann wurde 2022 Deutscher Meister mit Bayern München und ist aktuell Bundestrainer der deutschen Nationalmannschaft.

Coaches:

- 24 Academy coaches have gone on to join the coaching staff for a senior Bundesliga team or for one of Germany's national teams.
- Ten youth coaches have been promoted to TSG's first-team coaching staff.
- Julian Nagelsmann won the 2022 Bundesliga title with Bayern Munich and is currently head coach of the German national team.



METROPOLREGION

Metropolitan Region

Sinsheim



Mannheim

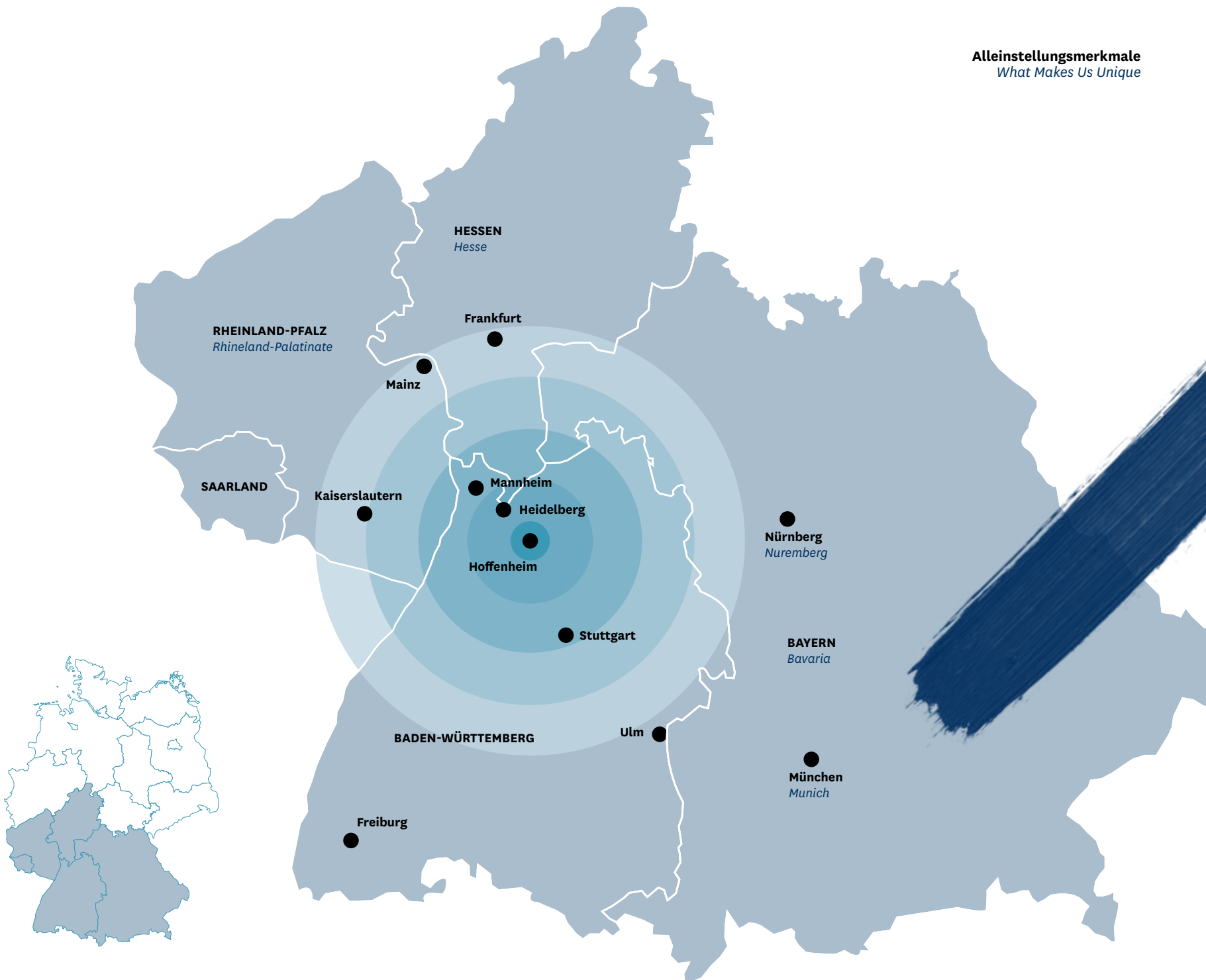


Heidelberg



Neustadt an der Weinstraße





LEITZIELE

Mission Statement



DIE IDEE

The idea

Die TSG ist mit der ländlichen Region Kraichgau sowie mit der Metropolregion Rhein-Neckar und ihren Weltfirmen eng verbunden. Aus einem Zusammenschluss dieser Unternehmen entwickelte Dietmar Hopp die Initiative zu einer starken Jugendförderung, die mit zunehmendem Erfolg die **IDEE** der Spitzenförderung begründete.

*Though firmly rooted in its rural "Kraichgau" surroundings, TSG Hoffenheim also enjoys close ties with global corporations in the Rhine-Neckar Metropolitan Region. It was with a group of these companies that Dietmar Hopp devised a youth development initiative that has flourished over the years and inspired the **IDEA** of providing sporting and educational excellence programs for young people.*



DER WEG

The journey

Die TSG ist auf dem **WEG** zu einem modernen Fußballunternehmen, das sich in der Spitze des Profifußballs etabliert. Dafür will sie sich ständig weiterentwickeln und auf Basis eines erfolgreichen Bundesliga-Kaders ihre Marke weiter auf- und ausbauen, die Teamfähigkeit, spielerische Frechheit und Leichtigkeit verkörpert.

*TSG has made great strides on its **JOURNEY** to becoming a modern football club at the pinnacle of the professional game. To complete that journey, it is determined to continuously evolve and, by creating a successful Bundesliga squad, to build and enhance a brand that embodies a team-oriented, smart, and easygoing approach to the sport.*



DAS ZIEL

The aim

Die TSG will mit ihrem Erscheinungsbild, der Kommunikation und dem Verhalten von Mitgliedern, Fans, Partnern und Medien als mutig, innovativ, bodenständig und stabil wahrgenommen werden. Es ist erklärtes **ZIEL**, in den Zentren der TSG-Akademie Talente ganzheitlich auszubilden und an den Profi-Kader heranzuführen.

*TSG Hoffenheim wants to be perceived by club members, fans, partners, and the media as bold and innovative, yet modest and reliable. This is reflected in the image the club portrays, its communication strategies, and the values it stands for. Its stated **AIM** is to offer talented youngsters a holistic athletic and educational training program at the TSG Academy that will prepare them for a career at professional level.*



DIE MENTALITÄT

The mentality

Die TSG ist sich ihrer sozialen Verantwortung bei der Entwicklung junger Spieler bewusst. Sie verfolgt eine Ausbildungsphilosophie, die Fußball, Schule und Persönlichkeit als Einheit ansieht und in eine **MENTALITÄT** überführt, die sich aus Motivation, Widerstandsfähigkeit, Teamfähigkeit und Echtheit zusammensetzt.

*TSG is very aware of the responsibility it has for its young players' development. The Academy's philosophy is therefore to promote sporting, educational, and personal growth equally – and to create a **MENTALITY** built on motivation, resilience, team spirit, and authenticity.*



DIE KERNPUNKTE

The core elements

- Emotionale Bindung durch attraktive Spielweise schaffen!
- Zufriedenheit und Identifikation durch Fußball der Marke „TSG Hoffenheim“ erzeugen!
- Ein klares Erscheinungsbild vorweisen!
- Offensivstarken Kombinationsfußball in Teamarbeit zeigen!
- Bescheiden die richtige Größenordnung im Verhältnis zur Region finden!

- *Play attractive football to create emotional connections!*
- *Build fan satisfaction and identification through the “TSG Hoffenheim” style of football!*
- *Present a clear brand image!*
- *Involve the whole team in attacking combination play!*
- *Align the brand with the character of the region!*



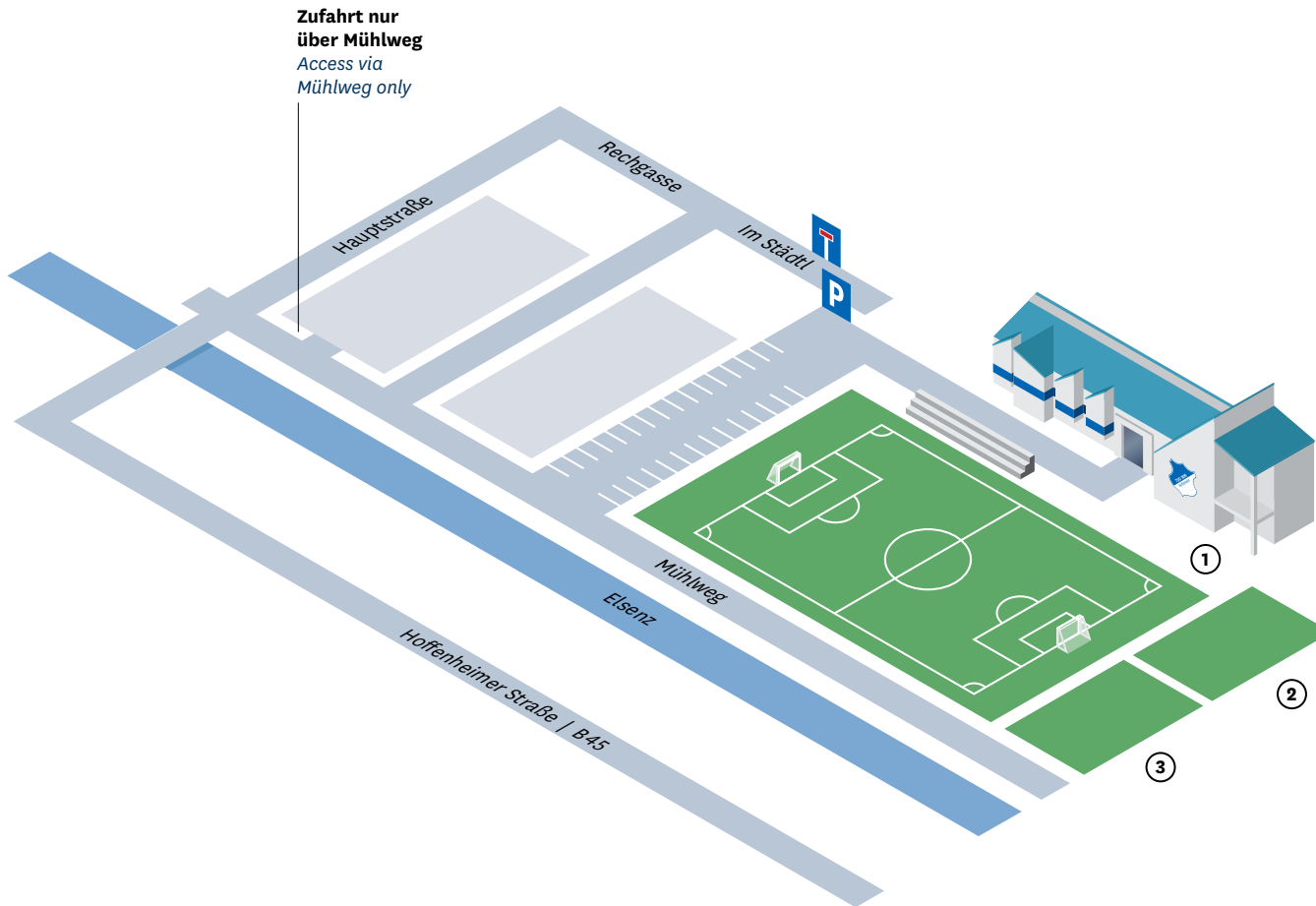
INFRASTRUKTUR

INFRASTRUCTURE



GRUNDLAGENZENTRUM

Basics Centre



Zuzenhausen

Im Städtl 13

① **Trainingsplatz (Kunstrasen)**
Artificial turf training pitch

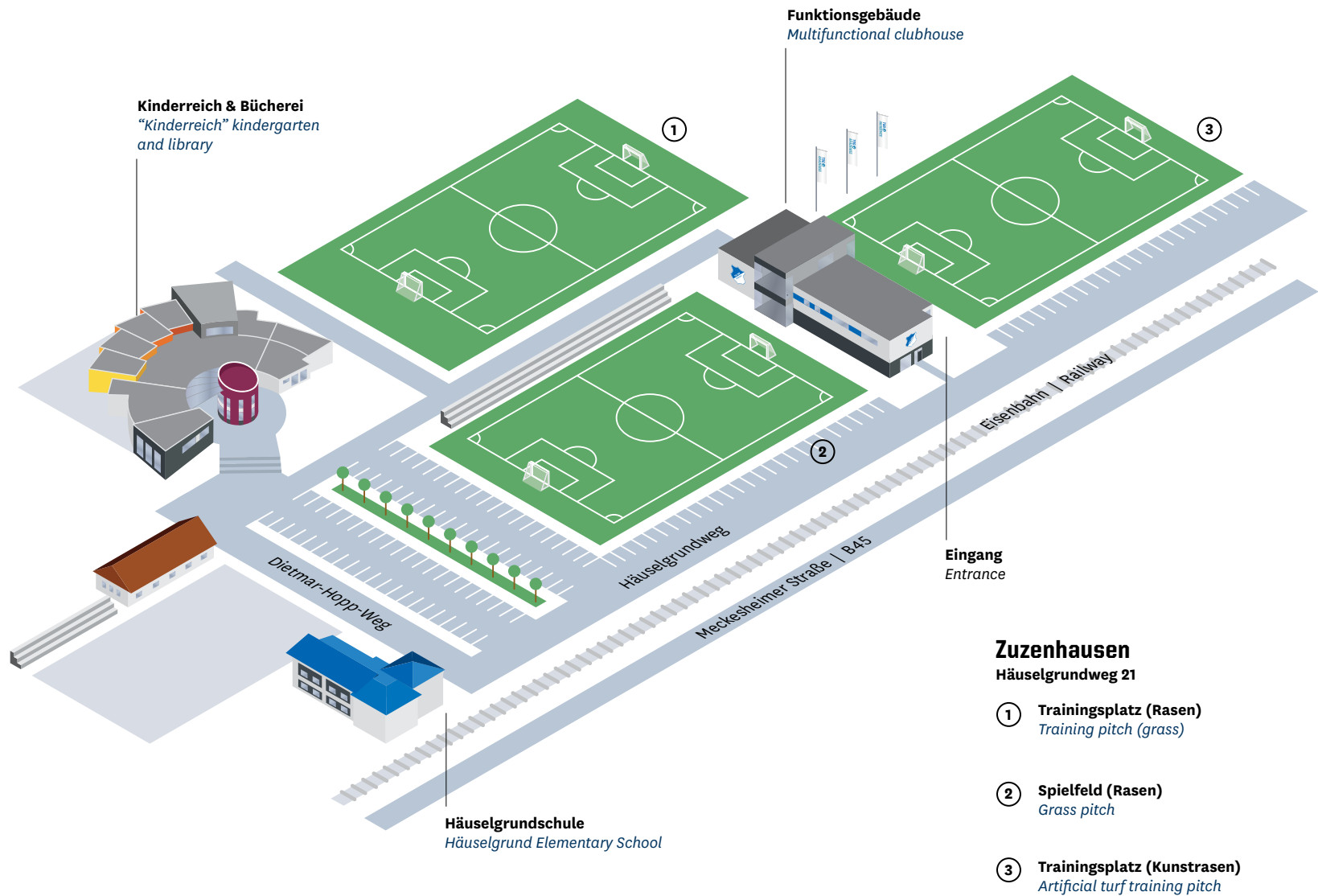
② **Bolzplatz**
Kickabout area

③ **Soccer Court**
Soccer court

AKADEMIE-ARENA

Academy Arena

Infrastruktur
Infrastructure



Kinderreich & Bücherei
"Kinderreich" kindergarten
and library

Funktionsgebäude
Multifunctional clubhouse

Eingang
Entrance

Häuselgrundschule
Häuselgrund Elementary School

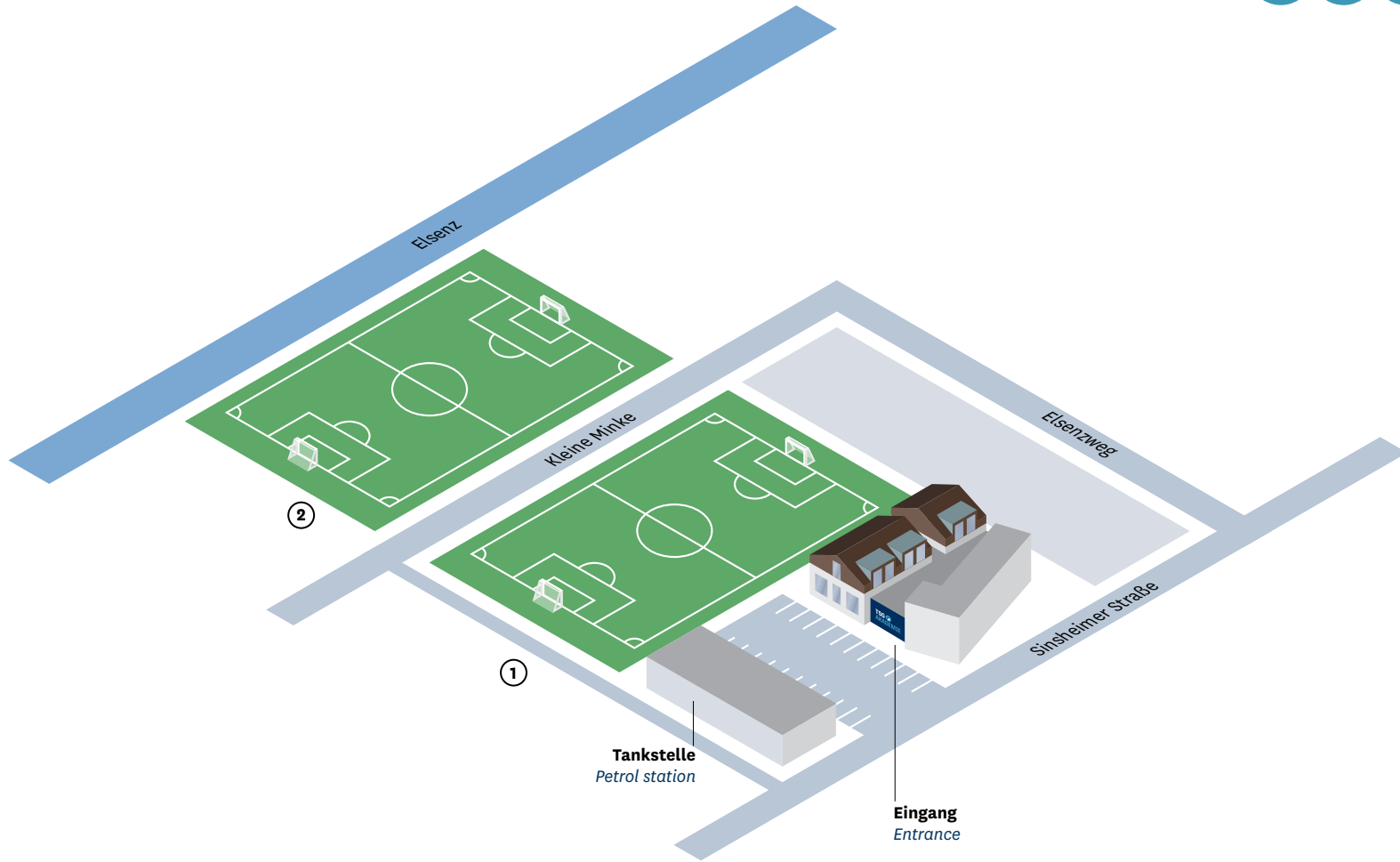
Zuzenhausen

Häuselgrundweg 21

- ① **Trainingsplatz (Rasen)**
Training pitch (grass)
- ② **Spielfeld (Rasen)**
Grass pitch
- ③ **Trainingsplatz (Kunstrasen)**
Artificial turf training pitch

LEISTUNGSZENTRUM

Centre of Excellence



Hoffenheim

Sinsheimer Straße 36

① Trainingsplatz 1 (Rasen)
Training pitch (grass)

② Trainingsplatz 2 (Rasen)
Training pitch (grass)

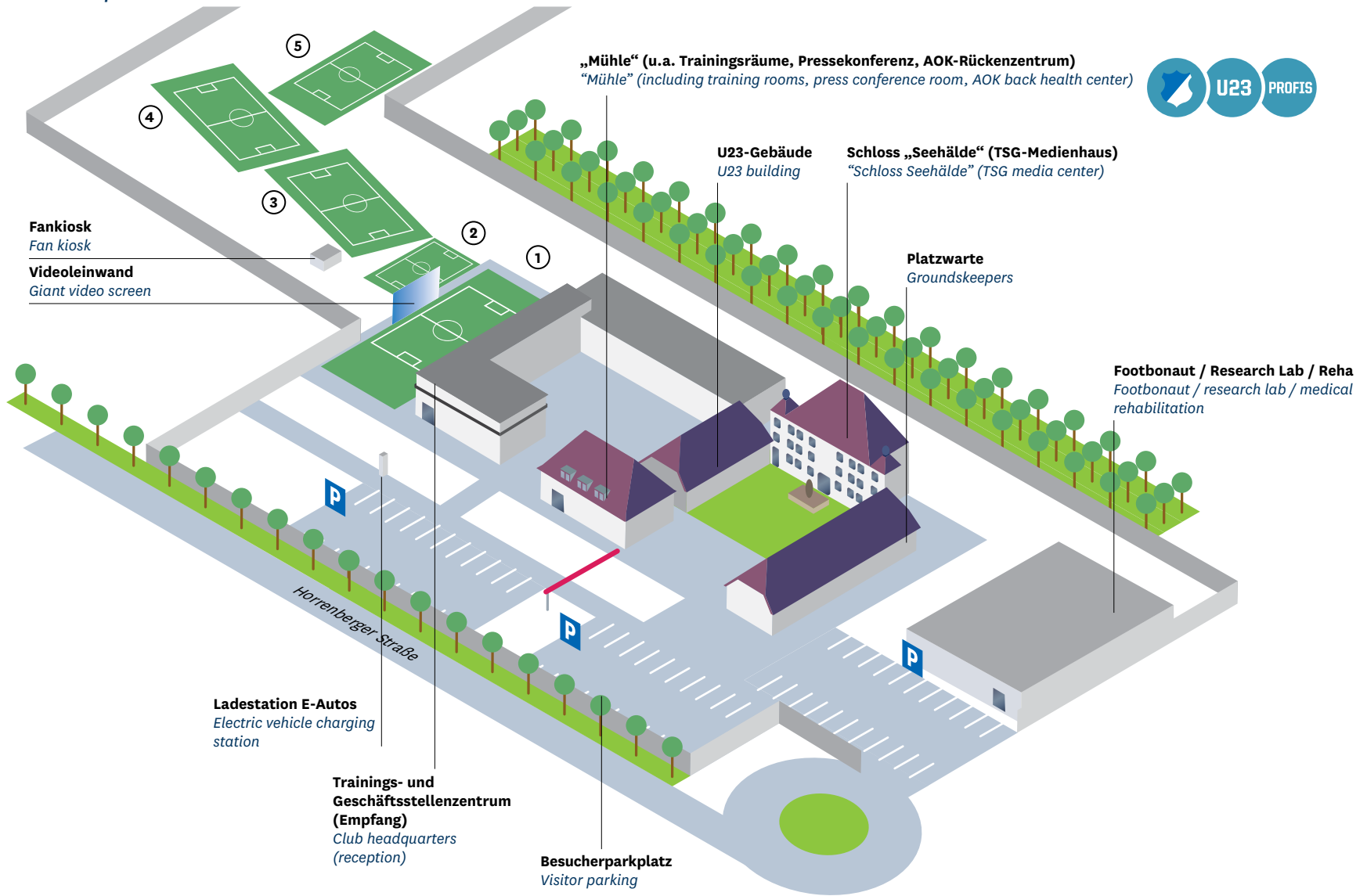
Tankstelle
Petrol station

Eingang
Entrance

TRAININGS- UND GESCHÄFTSSTELLENZENTRUM

Club Headquarters

Infrastruktur
Infrastructure



Zuzenhausen
Horrenberger Straße 58

- 1** Trainingsplatz 1 (Rasen)
Training pitch 1 (grass)
- 2** Trainingsfläche (Rasen)
Training area (grass)
- 3** Trainingsplatz 2 (Rasen)
Training pitch 2 (grass)
- 4** Trainingsplatz 3 (Rasen)
Training pitch 3 (grass)
- 5** Trainingsplatz 4 (Rasen)
Training pitch 4 (grass)

SPIELORTE

Match Venues



Dietmar-Hopp-Stadion

Heimspielstätte für U19 und U23
Home ground for U19 and U23

Peter-Hofmann-Weg 3
74889 Sinsheim-Hoffenheim

6.350 Plätze
6,350 seats



Akademie-Arena

Heimspielstätte für U14 bis U17

Home ground for U14 to U17

Häuselgrundweg 21
74939 Zuzenhausen

Grundlagenzentrum

Heimspielstätte für KPT bis U13

Home ground for KPT to U13

Im Städtl 13
74939 Zuzenhausen



FOOTBONAUT

Footbonaut

- Bauzeit: Oktober 2012 bis Januar 2014
 - Trainingstool für den technisch-koordinativen Bereich und die kognitive Handlungsschnelligkeit
 - 1.500 Sensoren, 8.200 Meter Kabel
 - Kunstrasenfläche: 14 × 14 m
 - 64 einzelne Zielquadrate (1,40 × 1,40 m)
 - 8 Ball-Auswurfmaschinen (Geschwindigkeit: bis zu 100 Kilometer pro Stunde)
 - Bis zu 150 Bälle im Vorrat
 - Variabler Ballauswurf: 0 bis 20°, flach, halbhoch, hoch; mit oder ohne Effet
- *Construction time: October 2012 to January 2014*
 - *Training tool for technique, coordination, and reaction speed*
 - *1,500 sensors, 8,200m of cable*
 - *Artificial pitch surface: 14 m × 14 m*
 - *64 individual target squares (1.4 m × 1.4 m)*
 - *8 ball launchers (speed: up to 100 km/h)*
 - *Stores up to 150 balls*
 - *Variable ball trajectory: 0–20°; low, medium, high; with or without swerve*

Der Spieler positioniert sich in der Mitte der Anlage und wird dort von einer der Ballmaschinen angespielt. Ziel ist es, den Ball zu verarbeiten, zu kontrollieren und so schnell wie möglich in das jeweils erleuchtete Quadrat zu platzieren.

Die Spieler steigern so die Präzision und Schnelligkeit im Kurzpassspiel und erzielen ein maximal effektives Training des Direktpassspiels und der Beidfüßigkeit.

Players position themselves in the centre of the Footbonaut cage. A ball launcher fires a ball at them, which they must control and pass as quickly as possible into an illuminated square.

As well as improving short-passing accuracy and speed, the Footbonaut provides players with optimum training in direct passing and in playing both left- and right-footed.



TRAININGSHALLE

Indoor Training Facility



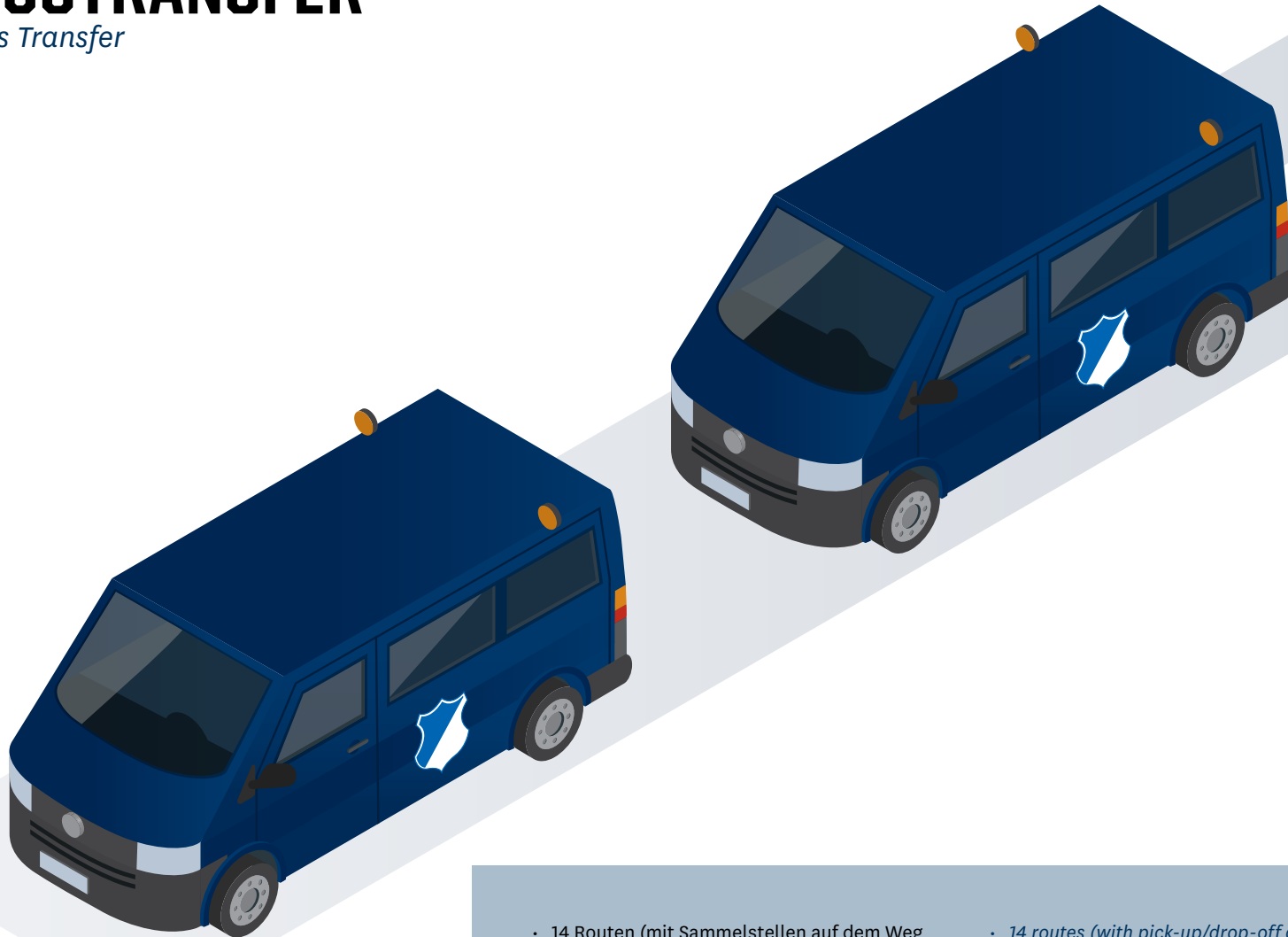
- Fußballhalle für alle Akademie-Teams mit Kunstrasen-Spielfeld (40 x 18 m)
- Trainingsbereich mit sechs Langhantelstationen
- Sprintmessstrecke (30 m) zur Leistungsdiagnostik
- Perfekte Kombination aus Kraft- und Schnelligkeitstraining

- *Indoor facility for all Academy teams, including artificial pitch (40m x 18m)*
- *Weight-training zone equipped with six barbell stations*
- *Sprint-speed measurement track (30m) for performance diagnostics*
- *Optimal blend of strength and speed training*



BUSTRANSFER

Bus Transfer



- 14 Routen (mit Sammelstellen auf dem Weg nach/von Mannheim, Mosbach, Sinsheim, Pforzheim, Stuttgart, Schwäbisch Hall, Karlsruhe, Landstuhl und Weinheim)
- 7 Busse und 4 Autos
- Ca. 30 Fahrer
- Transfer für ca. 100 Spieler

- 14 routes (with pick-up/drop-off on the way to/from Mannheim, Mosbach, Sinsheim, Pforzheim, Stuttgart, Schwäbisch Hall, Karlsruhe, Landstuhl and Weinheim)
- 7 buses and 4 cars
- Approximately 30 drivers
- Pick-up service for approximately 100 players



FUSSBALL

FOOTBALL



GRUNDLAGENZENTRUM

Basics Centre



KPT bis U13

Im Grundlagenzentrum (GZ) in Zuzenhausen – das die Kinderperspektivteams (KPT), also die U9, U10 und U11, sowie die U12 und U13 beheimatet – werden unsere Jüngsten altersgerecht, fußball-spezifisch und sportartübergreifend, aber auch in ihrer sozialen Kompetenz zu starken Persönlichkeiten ausgebildet. Die GZ-Talente werden nach und nach auf die nächste Stufe in der Akademie-Arena vorbereitet. Die TSG-Akademie kümmert sich hier nicht nur um die sportliche Ausbildung der Spieler, sondern begleitet sie in Zusammenarbeit mit Anpfiff ins Leben auch im schulischen und sozialen Bereich.

KPT to U13

At our Basics Centre in Zuzenhausen, the training facility for our U9, U10 and U11 kids' development teams (KPT) and for our U12 and U13 players, we provide our youngest athletes with age-appropriate football and multi-sports coaching, along with training in social skills to help them develop strong personalities. Here, our young talents are gradually prepared for the transition to the next stage of their coaching journey, the Academy Arena. The TSG Academy not only manages the players' development as athletes but, in partnership with the "Anpfiff ins Leben" association, it also takes an active interest in their education and their everyday lives.





Die Ausbildung im GZ

- Weiterentwicklung individual- und gruppen-taktischer Elemente zur Entwicklung von kreativer Handlungsschnelligkeit
- Aufbau der athletischen Grundeigenschaften in spielerischer und altersgerechter Form
- Umsetzung in Schnelligkeit und Koordination
- Start des Prozesses der Trainingsindividualisierung auf dem Feld und im Footbonauten
- Einstieg in sportpsychologische Beratung und Ausbildung im mentalen Bereich
- Erwerb und erste Stabilisierung der Grundtechniken
- Sportartübergreifende Ausbildung im Athletik-training, um ein breites Fundament für die zukünftige verstärkte Spezialisierung im Fußball zu legen

Basics Centre Training

- *Enhancement of individual and group-tactical elements to foster creative speed of play*
- *Development of basic athletic abilities in a fun and age-appropriate way*
- *Improvement of speed and coordination*
- *Beginning of player-specific training on the pitch and in the Footbonaut*
- *Introduction to sport-specific psychology and cognitive training*
- *Acquisition and consolidation of basic techniques*
- *Focus on multi-sports athletic training to provide a broad foundation for specialization later on*

Persönlichkeitsentwicklung

- Verfolgung klarer Leitlinien und Prinzipien
- Individualisierung und Sozialisierung
(also individuelle fußballerische Frechheit und Teamfähigkeit)
- Selbstverantwortung und Eigeninitiative

Personality Development

- *Clear guidelines and principles*
- *Individualization and socialization
(teamwork and individual "flair")*
- *Personal responsibility and initiative*



AKADEMIE-ARENA

Academy Arena



U14 bis U16

Auf dem Weg zum Leistungszentrum durchlaufen die Spieler drei Jahre in der Akademie-Arena in familiärer Atmosphäre. In dieser sensiblen Phase liegt unser Fokus auf das „Trainieren lernen“. Ziele und Trainingspläne werden individuell abgestimmt, um das technische Repertoire zu stabilisieren und zu erweitern. Komplexe Spielformen fördern Wahrnehmungs- und Entscheidungsfähigkeit. Spiele und Turniere gegen leistungsstarke Gegner sowie gegen ältere und reifere Teams schulen Durchsetzungsvermögen und Widerstandsfähigkeit. Aufgrund der sehr unterschiedlichen biologischen Reifegrade der Spieler werden die athletischen Belastungen behutsam und sukzessive gesteigert.

U14 to U16

Before graduating to the Centre of Excellence, players receive three years of coaching in the family atmosphere of the Academy Arena. At this delicate stage of their development, the focus is on “learning to train”. Each player is given personalized objectives and training plans designed to consolidate and enhance their technical repertoire. Performing complex training drills helps our young athletes hone their perceptual and decision-making skills. And playing in matches and tournaments against strong opponents and older and more mature teams builds assertiveness and resilience. Biological maturity varies greatly in this age group, so we take particular care to increase athletic intensity gradually and gently.







Die Ausbildung in der Akademie-Arena

- Individuelles und positionsspezifisches Training mit Spezialtrainern auf dem Feld und im Footbonaut
- Individualisierte Kraft-, Schnelligkeits-, Ausdauer- und Ernährungspläne
- Komplexe Spielformen mit hohem Anforderungscharakter, um Handlungsschnelligkeit und situative und variable Verfügbarkeit zu schulen
- Trainingslager und Events zur Stärkung der Persönlichkeit und der Teamfähigkeit

Academy Arena Training

- Expert individual and position-specific coaching on the pitch and in the Footbonaut
- Personalized plans for nutrition, and for strength, speed, and endurance training
- Complex, highly demanding drills designed to train speed of play, situational awareness, and variable positioning
- Training camps and events aimed at fostering personality development and strengthening team skills



Persönlichkeitsentwicklung

- Systematische und individuelle Entwicklung zum mutigen, frechen und kreativen Spieler
- Sportpsychologen begleiten die Prozesse und Anforderungen an Selbststeuerung und Teamfähigkeit
- Spieler werden zur Eigenverantwortung und Mitbestimmung herangezogen

Personality Development

- *Systematic and personalized approach to developing bold, “cheeky”, creative players*
- *Guidance from sports psychologists to help players acquire and maintain the required levels of self-control and teamwork*
- *Training in personal responsibility and active participation in decision-making*

LEISTUNGSZENTRUM

Centre of Excellence



U17 und U19

Das Leistungszentrum (LZ) befindet sich auf dem ehemaligen Trainingsgelände der Profis in Hoffenheim in der Sinsheimer Straße. Da in dieser Phase in der Regel auch die Schulabschlüsse bewältigt werden müssen, können die Spieler auf den organisierten Förder- bzw. Prüfungsvorbereitungsunterricht und damit auf die direkte Koordination mit den Schulen durch Anpfiff ins Leben vertrauen.

Das LZ verfügt über zwei hochwertige Rasenplätze, einen beheizbaren Kunstrasenplatz am Rande des Dietmar-Hopp-Stadions sowie in den Innenräumen über eine den hohen Ansprüchen angemessene Infrastruktur, wie etwa Kraft- und Gymnastikraum, moderne Physiotherapie, Meetingräume sowie Hausaufgaben- und Aufenthaltsräume. Begleitet wird das Ganze von einem umfassenden pädagogischen Konzept.

Alle Spieler des LZ werden individuell durch unsere Experten gefördert. Die TSG-Akademie bietet neben dem täglichen Training mit der Mannschaft Hausaufgabenbetreuung, sozialpädagogische Betreuung rund um die Uhr sowie individuelles Athletiktraining und sportpsychologische Begleitung. In dieser Altersstufe streben wir die gezielte Hinführung zum Profifußball an.

In der im LZ integrierten Frischküche verarbeitet ein Küchenteam täglich frische, regionale Produkte just-in-time zu leckeren Speisen, die mit den Trainingsplänen der U17 und U19 abgestimmt sind. Dadurch wird ein reibungsloser Übergang zwischen leistungsgerechter Ernährung und dem Tagesablauf gewährt, damit sich der Spieler optimal auf seine sportliche Entwicklung konzentrieren kann.

U17 and U19

The Centre of Excellence (CoE) is located at the former professional players' training ground in Sinsheimer Straße, Hoffenheim. With most players in this age group working to obtain academic qualifications, they can rely on us to provide organized learning assistance and exam preparation tuition in consultation with their respective schools through the "Anpfiff ins Leben" association.

The CoE has two top-quality natural grass pitches, a heated artificial pitch beside the Dietmar Hopp Stadium, and indoor facilities that meet our athletes' exacting standards, including strength-training and gym rooms, state-of-the-art physiotherapy services, and spaces for meetings, quiet study, and relaxation. All the work we do at the CoE is based on a comprehensive educational approach.

Each of the CoE players receives individual coaching from our experts. Alongside daily team training sessions, the TSG Academy offers supervised homework sessions, round-the-clock educational counselling, personalized athletics training, and sport-specific psychological monitoring. Our aim at this stage is to guide players toward the world of professional football.

A catering team working in the CoE's onsite kitchen sources fresh, regional produce to prepare delicious, freshly-cooked meals that are scheduled to fit around the U17 and U19 training schedules. This makes it easier for our players to incorporate a performance-enhancing diet into their daily routine so that they can focus on their athletic development.





Die Ausbildung im LZ

- Anwendungen aller erlernter Techniken unter Zeit-, Raum- und Gegnerdruck sowie auf hohem physischen Niveau
- Vorbereitung auf den Aktivenbereich
- Bundesligataugliche Ausbildung dank hochqualifizierter Trainer
- Sensibilisierung für die Bedeutung der Begriffe „Hochleistungssport“ und „Professionalisierung“

Centre of Excellence Training

- *Use of acquired techniques under time, space and opponent pressure and at a high level of physicality*
- *Preparation for adult football*
- *Bundesliga-level training from highly qualified coaches*
- *Awareness of the meaning of “high-performance sport” and “professionalization”*



Persönlichkeitsentwicklung

- Förderung von Eigeninitiative
- Förderung von breit gefächerten Persönlichkeitsstrukturen
- Unterstützung beim angestrebten Schulabschluss durch Hausaufgabenbetreuung und Nachhilfe

Personality Development

- *Fostering personal initiative*
- *Focus on building a well-rounded personality*
- *Supervised homework sessions and personal tutoring help players gain the academic qualifications they have set their sights on*



TRAININGS- UND GESCHÄFTSSTELLENZENTRUM

Club Headquarters



U23

Das Ziel in der U23 ist es, einen funktionierenden Übergang vom Junioren- in den Herrenbereich zu gewährleisten, um den Spielern mittelfristig den Schritt in den Profifußball zu ermöglichen. Um diese Übergänge auf hohem Niveau angehen zu können, steht der U23 ein professionelles Umfeld zur Verfügung, das von dem einer Profimannschaft kaum zu unterscheiden ist.

Das Training und alle weiteren leistungsentwickelnden Bereiche sollen in Annäherung an den Profikader mit hohem Umfang und gleichen Qualitätsansprüchen wie bei den Profis gewährleistet sein. Die Spieler der U23 werden innerhalb der variablen taktischen Anwendbarkeit der Spielsysteme systematisch auf den Übergang zu den Lizenzspielern der TSG vorbereitet.

Sollte es nach zwei bis drei Jahren nicht für den Sprung in die Profimannschaft der TSG reichen, wird versucht, die Spieler bei Partnervereinen der TSG in der Regional- oder Oberliga unterzubringen, um ihnen eine entsprechende Anschlussförderung zu bieten.

U23

The objective of U23 coaching is to ensure an effective transition from youth to senior football, and to ready players to move to the professional game in the medium term. To address this challenge at a high level, U23 players train in an environment that is based very closely on the professional model.

Coaching and all other performance-related training is designed to mirror the program used by the professional squad and to match it in both scope and quality. TSG's U23 players prepare for their transition to the professional squad by being gradually integrated into TSG's highly versatile tactical playing systems.

If they fail to make the transition to the professional team after two or three years, TSG endeavors to place players at partner clubs in Germany's Regionalliga or Oberliga divisions to enable them to pursue their footballing careers there.







Die Ausbildung in der U23

- Orientierung an den Anforderungen der Ersten und Zweiten Bundesliga
- Individuelle Förderung durch Experten im fußballspezifischen, athletischen und sportpsychologischen Bereich sowie im individuellen Videocoaching
- Ausbildung wettkampfstabiler Spezialisten im Rahmen ihres individuellen Stils
- Erweiterung der individuellen Positionsschulung
- Erwerb eines hohen Spieltempos mit Widerstandsfähigkeit und eines breiten Technikrepertoires mit höchster Handlungsschnelligkeit
- Verinnerlichung der taktischen Systeme, die auch das Profiteam anwendet
- Erhöhung der Belastungsverträglichkeit im Athletiktraining bis hin zum höchstmöglichen konditionellen Niveau
- Trainingshospitationen der perspektivisch stärksten Spieler beim Profiteam

Persönlichkeitsförderung

- Wandel zur stärkeren Eigenständigkeit und Eigenverantwortlichkeit im sportlichen und privaten Umfeld
- Duale Förderung: Leistungssport und leistungskompatible Bildung (Schulkooperationen/-abschluss, Fernstudium, Lebenskompetenzen)
- Regelmäßige Workshops mit Themen wie Finanzen, Steuererklärung, Mobilität, Arbeitnehmerrechte und -pflichten

Coaching at U23 Level

- *Preparation for the demands of the first and second Bundesliga divisions*
- *Individualized coaching from experts in football, athletic training, and sports psychology*
- *Personalized video coaching*
- *Instruction on handling competitive pressure and combining specialization with individual style*
- *Intensified positional coaching*
- *Build-up of speed and resilience; maximization of technical skills and agility*
- *Internalization of tactical systems as used by the professional team*
- *Athletic training to increase physical resistance and maximize fitness levels*
- *Opportunities for the most promising players to take part in training sessions with the professional team*

Personality Development

- *Help with the transition to greater independence and self-reliance both on and off the pitch*
- *Dual approach enables players to compete at a high level without missing out on their education (academic qualifications/partnerships with local schools, distance study, life skills)*
- *Regular workshops on subjects such as personal finance, tax returns, mobility, and workers' rights and obligations*

INDIVIDUALTRAINING

Individual Training

Athletiktraining

Der moderne Fußball wird immer schneller und intensiver und stellt die Spieler vor erschwerte körperliche Herausforderungen. Die Athletiktraining-Philosophie der TSG-Akademie zielt darauf ab, die Talente ihrem Alter entsprechend optimal auf diese Anforderungen vorzubereiten. Das Athletiktraining dient aber nicht nur der Leistungssteigerung durch bessere Ausdauer, schnellere Sprints oder härtere Zweikampfführung, sondern auch der Verletzungsprävention – denn nur ein gesunder, funktionierender Körper kann Höchstleistungen erbringen. Für die Gestaltung individueller Trainingspläne werden sowohl objektive als auch subjektive Daten erhoben und ausgewertet.

Athletic Training

The modern game is becoming increasingly fast and intense – placing high demands on players' physical abilities. The Academy's athletic training philosophy centers around preparing talented young footballers to master these challenges in an age-appropriate way. As such, we aim to do more than maximize performance by improving stamina, sprint speed, and tackling ability; we also focus on preventing injury – because players need healthy, well-functioning bodies to perform at their best. By collecting and analyzing both objective and subjective data, we create training schedules to suit each individual player.





Torwarttraining

Basierend auf einer aktuellen Weltstandsanalyse hat die TSG-Akademie ein Anforderungsprofil für Torhüter und eine Trainingsmethodik erstellt, die mannschaftsübergreifend auf alle Keeper angewendet wird – nicht nur im normalen Mannschaftstraining, sondern auch in vielen Extra-Einheiten mit unserem Torwart-Trainerstab.

Goalkeeper Training

Based on the findings of a recent international analysis, the TSG Academy has compiled a requirements profile for goalkeepers and a training methodology that we use for all our youth team keepers – not only as part of regular team training sessions, but also in many additional sessions held by our goalkeeper coaching staff.



Spiel- und Videoanalyse

Die TSG-Akademie beschäftigt drei hauptamtliche Analysten, zwei Teilzeit-Analysten sowie einen Werksstudenten, die für das Erstellen von Videomaterial bei Jugendspielen und Trainingseinheiten in den einzelnen Zentren verantwortlich sind. Anhand der Aufzeichnungen werden mit den Trainern Spiele nachbereitet und die kommenden Gegner analysiert. Den Spielern wird in Individualgesprächen aufgezeigt, in welchen Bereichen auf dem Platz sie noch Verbesserungspotenzial besitzen.

Match and Video Analysis

The TSG Academy employs three full-time video analysts, two part-time analysts, and a student trainee, who are responsible for creating video material at youth team games and training sessions at the individual centres. These recordings enable coaches to review matches, analyze future opponents, and show individual players the areas where they could improve on the pitch.

Sportpsychologie

Wir haben eine gewisse Erwartung an die Persönlichkeitsentwicklung unserer Spieler. Sie sollen großen Wert auf ihre duale Ausbildung legen und frühzeitig Fähigkeiten wie Selbstmanagement und soziale Kompetenz beherrschen. Wir wollen „echte Typen“, also Individualisten mit Teamfähigkeit und der nötigen Portion Frechheit. Dazu führt unser Sportpsychologenteam Workshops und ab der U16 eine individuelle Förderung durch – mit dem Ziel, bestimmte Denkprozesse zu aktivieren und zu regulieren. Wir wollen das Anspruchsdenken unserer Spieler und die Einstellung zur eigenen Leistung, also zur Hoffenheim-Mentalität, schärfen.

Sports Psychology

We have certain expectations regarding the personality development of our players. They should place great value on their dual education programme and master skills such as self-management and social competence at an early stage. We want “good guys” – individualists who can work in a team and have just the right amount of cheek. To this end, our sports psychologist team holds workshops and – from U16 level – individual development sessions aimed at activating and regulating certain thought processes. We want to enhance our players’ high expectations and their attitudes towards their own performance – in other words, the “Hoffenheim mentality”.



Gaming

- Trainingsmethode zur Verbesserung kognitiver Fähigkeiten (Wahrnehmung, Informationsverarbeitung, Entscheidung) mittels Apps und Action-Video-spielen
- Trainieren mit Tablet, Beamer und Großbildleinwand oder in der Helix
- Regelmäßiges Angebot für die Spieler, um ihre Reaktionsfähigkeit zu erhöhen

Gaming

- *Training method to improve cognitive capabilities (perception, handling of information, decision-making) with the help of apps and action video games*
- *Training with tablets, projectors and big screens or in the Helix*
- *Regular gaming activities to help players enhance their cognitive speed and skills*



LEISTUNGSDIAGNOSTIK

Performance Diagnostics

Physiologische Diagnostik

Systematische Tests zur Bestimmung der aktuellen Leistungsfähigkeit bzw. der Leistungsentwicklung ermöglichen eine Optimierung der Athletik und damit einhergehend auch eine Verletzungsprophylaxe. Getestet werden Ausdauer (Laktatstufentest), Schnelligkeit (diverse Sprinttests), Sprungkraft, Stabilität und Beweglichkeit.

Die Ziele

- Stärken- und Potenzialanalyse der Einzelspieler
- Überprüfung der Leistungsentwicklung
- Vermeidung von Übertraining

Physiological Diagnostics

Systematic tests to determine current fitness and performance levels make it possible to optimize players' athleticism and thus guard against injury. Tests are carried out for endurance (lactate threshold test), speed (various sprint tests), plyometric strength, stability, and mobility.

Objectives

- To analyze individual players' strengths and potential
- To check on how player performance has developed
- To avoid over-training



Psychologische Diagnostik

Um eine optimale fußballerische und persönliche Entwicklung zu gewährleisten, werden verschiedene Tests zur Beurteilung der exekutiven Funktionen und kognitiven Fähigkeiten durchgeführt. Dabei geht es um das Verhalten in Stresssituationen, die Unterdrückung ungewollter Reaktionen und Reize sowie um das Abrufen gespeicherter Informationen zu einem bestimmten Zeitpunkt.

Persönlichkeitseigenschaften & psychologisches Screening

- Persönlichkeitsdiagnostik: vertrauliche Erfassung von Persönlichkeitsmerkmalen der Spieler, um deren Umfeld optimal zu gestalten und sie bestmöglich zu coachen
- Psychische Befindlichkeit: Überwachung des psychologischen Status anhand von Screening-Fragebögen

Psychological Diagnostics

To ensure their optimal footballing and personal development, players take various tests designed to assess their executive functions and cognitive abilities. These tests look at how players behave under pressure, how well they suppress involuntary reactions and impulses, and how well they recall information on demand.

Personality traits and psychological screening

- *Personality analysis: confidential assessment of players' personality traits to ensure the best possible environment and coaching for their needs*
- *Mental state: monitoring of each player's psychological status, based on screening questionnaires*



MEDIZINISCHE ABTEILUNG

Medical Department



Medizinische Abteilung

Die medizinische Abteilung der TSG-Akademie kümmert sich um alle medizinischen Belange der Spieler und trägt maßgeblich dazu bei, dass sie auf höchstem Niveau performen können. Das Leistungspaket beinhaltet an allen Standorten

- Planung und Durchführung einer optimalen Therapie
- Trainingsvorbereitende Maßnahmen
- Trainingsbetreuung / Akutbehandlung bei Spielen
- Trainingsnachbehandlung
- Terminkoordination mit Mannschaftsärzten und Kliniken
- Kooperation mit der TSG-Reha
- Präventivmaßnahmen mit den Athletiktrainern

Medical Department

The medical department at the TSG Academy takes care of all the players' medical needs and makes a key contribution to ensuring that they can perform to the best of their ability. Our experts provide the following services at all our coaching sites:

- *Optimal therapy planning and execution*
- *Pre-training preparation*
- *Treatment during training/emergency pitch-side treatment at matches*
- *Post-training treatment*
- *Appointment coordination with team doctors and clinics*
- *Cooperation with the TSG sports rehabilitation center*
- *Preventive measures in alignment with the athletic coaches*







SCHULE UND KARRIERE

SCHOOL AND CAREER

ANPFIFF INS LEBEN

“Anpfiß ins Leben”



ANPFIFF INS LEBEN: VORREITER IN DER 360°-FÖRDERUNG

Als deutschlandweiter Vorreiter unterstützt der gemeinnützige Verein Anpfiß ins Leben junge Sportlerinnen und Sportler und Menschen mit Amputation dabei, sich bestmögliche Perspektiven für ihre private und berufliche Zukunft zu erschaffen. Die 360°-Förderung verzahnt auf einzigartige Weise die Bereiche Sport, Schule, Beruf und Soziales.

An elf Standorten in der Metropolregion Rhein-Neckar fördert Anpfiß ins Leben gemeinsam mit seinen Partnervereinen jedes Jahr über 3500 Sportler individuell, innovativ und nachhaltig. Die jungen Sportler werden bei schulischen Herausforderungen, den ersten beruflichen Schritten und bei der Entwicklung wertvoller sozialer Kompetenzen unterstützt.

Im Spitzensport steht Anpfiß ins Leben einigen Top-Klubs der Region, u.a. der TSG Hoffenheim und den Rhein-Neckar Löwen, in den Förderbereichen Schule, Beruf und Soziales, als Bildungspartner zur Seite.

Anpfiß ins Leben verantwortet in der TSG-Akademie die schulische, berufliche und soziale Betreuung der Nachwuchsfußballer. Im engen Dialog mit den Vertretern der Schulen, den TSG-Verantwortlichen sowie in Abstimmung mit den Jugendlichen und deren Eltern erarbeitet das Anpfiß ins Leben-Team die individuelle Strategie und Ziele der ganzheitlichen Ausbildung – eine einmalige Konstellation im Bundesligaumfeld.

ANPFIFF INS LEBEN: CHAMPIONS OF 360-DEGREE SUPPORT

Under a program that was the first of its kind in Germany, non-profit organization “Anpfiß ins Leben” provides support for young athletes and for amputees of all ages in securing the best opportunities for their future lives and careers. Following a unique 360-degree approach, the organization helps them achieve their sporting, educational, and career potential, and to develop and grow as people.

Every year, “Anpfiß ins Leben” and the sports clubs it partners with provide personalized, innovative, and sustainable support to more than 3,500 young athletes at 11 locations across the Rhine-Neckar Metropolitan Region – helping them manage the demands of school, take their first steps into the world of work, and develop valuable social skills.

The organization also works with several elite sports clubs in the region, including TSG Hoffenheim and the Rhein-Neckar Löwen handball Bundesliga team, advising them on how to support their young players’ educational, career, and social development.

“Anpfiß ins Leben” is responsible for providing TSG Hoffenheim’s youth players with educational, career, and personal coaching and support in an approach that is unique in the Bundesliga. Liaising closely with representatives from the Academy’s partner schools and TSG Hoffenheim, and with the players and their parents, the “Anpfiß ins Leben” team maps out a strategy and objectives for each individual player within its holistic program for sporting, academic, and social growth.



- Nachhilfe
- Prüfungsvorbereitung
- Hausaufgabenbetreuung
- Kooperation und regelmäßiger Austausch mit den sechs Eliteschulen des Fußballs (Sprechstunden, Gesprächstermine, Teilnahme an Konferenzen)
- Zusammenarbeit mit weiteren Schulen (nach Bedarf)
- kontinuierliche Kommunikation mit den Spielern
- regelmäßige Workshops zur Lernorganisation

- *Extra tuition*
- *Exam preparation*
- *Supervised homework*
- *Cooperation and regular exchange with the six local "elite football schools" (consultations, meetings, conference attendance)*
- *Cooperation with other schools (where required)*
- *Ongoing dialogue with players*
- *Regular workshops on learning techniques and planning*



- Unterstützung bei der Suche nach geeigneten Praktikumsstellen (BOGY, BORS, Praktikum Berufskolleg Sport- und Vereinsmanagement)
- Sonstige Praktika
- Angebote zur Berufsorientierung

- *Help with finding suitable internships for secondary school career orientation programs (BORS, BOGY and for players at the vocational school for sport and club management)*
- *Other internships*
- *Job and career guidance*



- Soziale Projekte/Mannschaftsprojekte
- Spielerworkshops
- Elternworkshops

- *Social projects/team projects*
- *Workshops for players*
- *Workshops for parents*



Eliteschule

Viele Spitztalente im Fußball leben in einem Spannungsfeld, das durch hohe schulische Anforderungen, häufiges Training, länger andauernde Lehrgänge oder Wettkampfreisen geprägt ist. Daher ist es wichtig, diesen jungen Talenten bei der Bewältigung der Doppelbelastung von Schule und Leistungssport so umfangreich Hilfe zukommen zu lassen, dass sie eine gezielte und systematische sportliche Ausbildung erhalten und gleichzeitig die angestrebten Bildungsabschlüsse erreichen können. Hier sind Kooperationen zwischen Landesverband, Verein und Schule notwendig.

Die Eliteschulen des Fußballs bilden einen wesentlichen Baustein, um talentierten Spielern diese Doppelbelastung zu erleichtern. „Eliteschule des Fußballs“ ist ein Zertifikat für ein gut funktionierendes Netzwerk von Schule, Leistungszentrum und Verband, das garantiert, dass alle Spitztalente auf umfassende Hilfe und Serviceleistungen mit dem Ziel einer parallelen sportlichen und schulischen Karriereförderung zurückgreifen können. Dies zeigt sich zum einen in zusätzlichen Trainingseinheiten im Rahmen des Vormittagsunterrichts, zum anderen in Maßnahmen wie beispielsweise der Hausaufgabenbetreuung, der Nachhilfe und zeitlich flexiblen Klausurterminen.

Um als „Eliteschule des Fußballs“ zertifiziert zu werden, muss ein langer Kriterienkatalog erfüllt werden. Die Prüfungskommission des DFB überzeugte sich zuletzt bei ihrem Besuch im Oktober 2023 von der korrekten Umsetzung des Konzeptes der TSG.

Elite Football School

For many of football's top young talents, the pressures of performing well at school, taking part in regular coaching sessions, attending lengthy courses and seminars, and traveling to sporting events are immense. It is therefore vital to give them all the help they need in balancing the demands of learning and of competing at the highest level – so that they receive focused and systematic sports training while also achieving their educational goals. This can only happen if schools, clubs, and the relevant regional sports associations work together.

Germany's elite football schools play a central role in helping talented youngsters succeed at school and on the pitch. The DFB, Germany's national football association, grants "elite football school" certificates to schools that form a well-functioning network with top clubs and regional sports associations to ensure that all top talents can access the full range of help and support they need to further their sporting and school careers – including additional training sessions at school, supervised homework, extra tuition, and flexible test and exam scheduling.

Schools must fulfill a long list of criteria before they are awarded "elite football school" status. During the DFB inspection committee's last visit in October 2023, TSG Hoffenheim's partner schools were judged to be meeting those criteria and to be implementing the club's support concept efficiently.

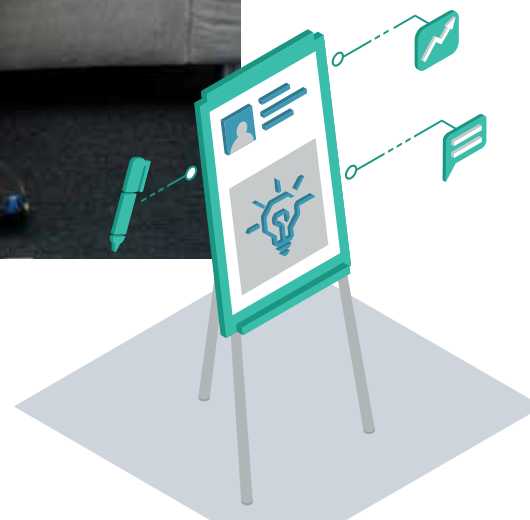


„Durch die Unterstützung von Anpfiff ins Leben fällt es mir leichter, meine Leistungen sowohl auf dem Platz als auch neben dem Platz zu erbringen. Das Angebot der Nachhilfe und Prüfungsvorbereitung sowie die organisatorische Betreuung helfen mir dabei, mein schulisches Ziel, das Abitur, nicht aus den Augen zu verlieren.“

Tiago Poller (U19-Spieler)

“The help and guidance I receive from ‘Anpfiff ins Leben’ makes it easier for me to perform well both on and off the pitch. I want to qualify to study at university by passing the Abitur (German school-leaving certificate). The Academy provides the individual tuition, exam preparation, and organizational support I need to keep my sights on achieving this aim.”

Tiago Poller (U19 player)



UNSERE BILDUNGSWEGE IN DER INDIVIDUELLEN FÖRDERUNG

SCHOOLS TO SUIT INDIVIDUAL NEEDS AND OBJECTIVES

ABITUR
GENERAL QUALIFICATION FOR
UNIVERSITY ENTRANCE

FACHABITUR
QUALIFICATION FOR ENTRANCE TO A
UNIVERSITY OF APPLIED SCIENCES

ABITUR
GENERAL QUALIFICATION FOR
UNIVERSITY ENTRANCE

Gymnasium **WHG**
*Higher academic secondary school
(Gymnasium) (WHG*)*

BK Gesundheit & Pflege **ASS**
BK Technik **FHS**
BK Wirtschaft **MWS**
BK Sport- & Vereinsmanagement **MWS**

*Vocational college (Berufskolleg) for health and
nursing care (ASS)*
Vocational college for technology (FHS)
*Vocational college for business and
administration (MWS)*
*Vocational college for sport and club
management (MWS)*

Sozialwissenschaftliches Gymnasium **ASS**
Gesundheitswissenschaftliches Gymnasium **ASS**
Technisches Gymnasium **FHS**
Wirtschaftsgymnasium **MWS**

*Higher vocational secondary school
(Gymnasium) for social sciences (ASS)*
*Higher vocational secondary school
for health sciences (ASS)*
*Higher vocational secondary school
for technology (FHS)*
*Higher vocational secondary school for business
and administration (MWS)*

Berufliche Schulen ASS, FHS, MWS
Vocational schools and colleges: ASS, FHS, and MWS

MITTLERER BILDUNGSABSCHLUSS
INTERMEDIATE SECONDARY SCHOOL LEAVING CERTIFICATE

Gymnasium **WHG**
*Higher academic secondary school
(Gymnasium) (WHG)*

Realschule **KRS**
*Intermediate secondary school
(Realschule) (KRS)*

Berufsfachschule
Ernährung, Hauswirtschaft, Pflege, Technik,
Wirtschaft **ASS, FHS, MWS**
Gemeinschaftsschule **THS**

*Vocational school (Berufsfachschule) for nutrition,
home economics, nursing care, technology,
or business (ASS, FHS, MWS)*
*Joint secondary school
(Gemeinschaftsschule) (THS)*

HAUPTSCHULABSCHLUSS
GENERAL SECONDARY SCHOOL LEAVING CERTIFICATE

Realschule **KRS**
Intermediate secondary school (Realschule) (KRS)

Gemeinschaftsschule **THS**
*Joint secondary school (Gemeinschaftsschule)
(THS)*

*Siehe nächste Seite für die kompletten Namen der Schulen

*See next page for full names of schools



Unsere Partnerschulen
Our partner schools

KRS
Kraichgau-Realschule
krs.hd.bw.schule.de

THS
Theodor-Heuss-Schule
thssinsheim.de

WHG
Wilhelmi-Gymnasium
wilhelmi-gymnasium.de

ASS
Albert-Schweitzer-Schule
ass-sinsheim.de

FHS
Friedrich-Hecker-Schule
fhs-sinsheim.de

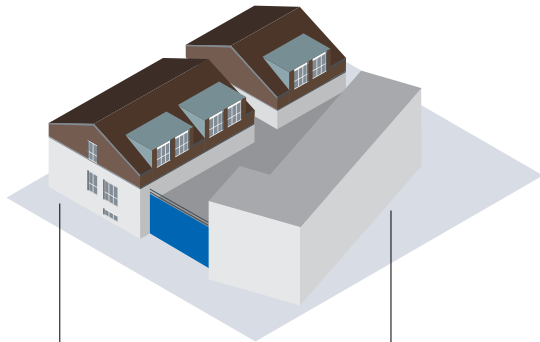
MWS
Max-Weber-Schule
mws-sinsheim.de

PÄDAGOGISCHES KONZEPT

Educational Concept

In der TSG-Akademie werden nicht nur erstklassige Fußballer, sondern auch starke Persönlichkeiten ausgebildet. Das Ziel der Akademie ist es, die Spieler sowohl bei ihrer schulischen Ausbildung als auch in ihrer persönlichen Entwicklung bestmöglich zu unterstützen, u.a. durch regelmäßige Entwicklungsgespräche: Das Pädagogik-Team begleitet junge Sportler vertrauensvoll und gibt ihnen Halt auf ihrem individuellen Weg zu verantwortungsbewussten und selbstorganisierten Persönlichkeiten. Um optimale Rahmenbedingungen in der schulischen Betreuung zu gewährleisten, kooperiert die Akademie mit Anpfiff ins Leben. In diesem Zuge bietet die TSG ein umfassendes Bildungsprogramm als Teil des ganzheitlichen Ausbildungscurriculums an, das unter anderem Kochworkshops, gemeinsame Freizeitangebote sowie soziale und präventive Projekte beinhaltet.

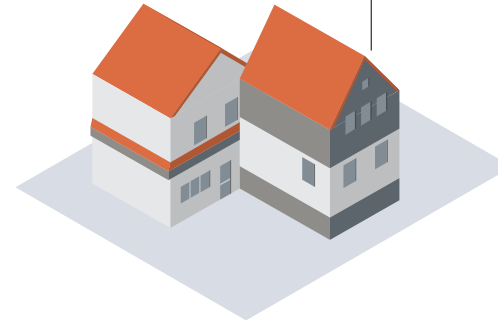
At the TSG Academy, we aim to train top-class footballers. But we also want to nurture strong individuals. Our goal is to do everything we can to help our players gain academic qualifications and develop as people, by, for example, providing regular performance appraisals. The Academy offers its young athletes a mutually trusting environment and supports them on their journey to becoming responsible and well-organized people. To ensure the best possible conditions for our players' education, the Academy works closely with "Anpfiff ins Leben". Together with this association, the TSG Academy offers a comprehensive educational program as part of its holistic training curriculum – including cookery workshops, group leisure activities, mentality coaching, and social and preventive projects.



Schülerwohnheim Hoffenheim
Hoffenheim residential hall

Leistungszentrum
Centre of Excellence

Schülerwohnheim Zuzenhausen
Zuzenhausen residential hall



Unterbringung

Die in der Akademie untergebrachten Spieler leben in einem von zwei Wohnheimen, bei Gastfamilien und in Wohnungen bzw. Wohngemeinschaften und werden von ausgebildeten Pädagogen begleitet. Als Teil einer Hausgemeinschaft entwickeln sich die Spieler auch außerhalb des Platzes in einem familiären und fördernden Umfeld.

Accommodation

Players who require accommodation at or near the Academy stay in one of our two residential halls, with host families, in apartments, or in shared accommodation, and are supervised by professional educationalists. Living in a domestic community allows the players to develop as people in a caring and supportive environment.

Schülerwohnheim Hoffenheim

- Seit August 2010
- U19 und U17
- 16 Plätze und 8 Tagesgäste
- Doppelzimmer
- Wohnzimmer
- Terrasse
- Mensa

Hoffenheim Residential Hall

- *Founded in August 2010*
- *U19 and U17*
- *16 beds and 8 day places*
- *Double rooms*
- *Living room*
- *Terrace*
- *Dining area*



Schülerwohnheim Zuzenhausen

- Seit August 2017
- U16
- 10 Plätze und 4 Tagesgäste
- Einzel- und Doppelzimmer
- Großer Aufenthaltsbereich mit Tischkicker und TV, Terrasse mit Tischtennis, Grill
- Küche und Mensa
- Basketballkorb
- Hochbeet

Zuzenhausen Residential Hall

- *Founded in August 2017*
- *U16*
- *10 beds and 4 day places*
- *Single and double rooms*
- *Large recreation room with table football and TV, terrace with table-tennis table, barbecue*
- *Kitchen and dining area*
- *Basketball hoop*
- *Raised planter bed*

Gastfamilien

- Vier Gastfamilien in Akademie-Nähe
- Betreut und unterstützt von pädagogischen Mitarbeitern der Akademie
- Unterbringung in einem familiären Umfeld bei TSG-verbundenen Gastfamilien, denen das Wohl und die Entwicklung in ähnlicher Weise am Herzen liegt wie den leiblichen Eltern und der TSG

Host Families

- *Four host families living close to the Academy*
- *Supervision and support provided by Academy employees*
- *Accommodation in a homely atmosphere with families who have close links to TSG Hoffenheim and who are as interested in the players' well-being and development as their parents and the club itself.*





Eigene Wohnungen und Spieler-WGs

- Acht Wohnungen und WGs für Spieler der U19 in Akademie-Nähe
- Ein weiterer Schritt in Richtung Selbstständigkeit mit der ersten eigenen Wohnung sowie das Erlernen eines sozialen Miteinanders in WG's
- Behutsame Begleitung und Betreuung durch unsere pädagogischen Fachkräfte und Mitarbeiter (Einrichten der Wohnung, Behördengänge, Wohnung „in Schuss halten“)
- regelmäßige Kochworkshops mit den Spielern in der Wohnung unter Anleitung unseres Küchenchefs

Individual and Shared Apartments

- *There are eight individual and shared apartments for our U19 players located near the Academy*
- *Living in their own apartment takes the players another step closer to independence and helps them acquire the social skills they need when sharing space with others*
- *Our educational experts and staff provide help and support (with administrative tasks, with equipping the apartment, and with keeping it clean and well-maintained)*
- *Regular cooking workshops for players in their apartments, supervised by our head chef*

DaF bzw. DaZ

Die Abkürzungen DaF und DaZ stehen für „Deutsch als Fremd- bzw. Zweitsprache“. Unsere internationalen Spieler werden durch verschiedene pädagogische Maßnahmen im Themenfeld „Sprache“ mit dem Ziel „möglichst zügig die deutsche Sprache zu lernen“ integriert. Hierbei geht es vor allem um die Integration von internationalen Spielern und einem gemeinsamen Miteinander von nationalen sowie internationalen Spielern.

Class of Excellence

Die Class of Excellence bietet Nachwuchstalenten, die an keinem regulären Schulunterricht teilnehmen, eine Plattform, auf der außersportliche Potenziale bestmöglich entfaltet werden können. Hierbei geht es in erster Linie um die Persönlichkeitsentwicklung und das direkte Erfahrung von Lerninhalten.

Um optimale Rahmenbedingungen zu gewährleisten, nutzt die Akademie das Fachwissen ihres Kompetenzteams und kooperiert mit externen Organisationen. Die TSG bietet somit als Teil des ganzheitlichen Ausbildungscurriculums ein weiteres Angebot für die individuelle Entwicklung der Talente an.

Querpass-Projekte

Altersgemäße gesellschaftliche Engagements von unseren Kinderperspektivteams bis zur U19, bei denen unter anderem Besuche und gemeinsame Aktivitäten an der Steinsbergschule (Sonderpädagogisches Bildungs- und Beratungszentrum für geistige Entwicklung), gemeinsames Training mit Rollstuhlbasketballern und Aktionen wie die Elsenzreinigung in die Saisonplanung der Mannschaften integriert werden.

Elternmanagement

Die Akademie bietet 2-3 Elternvormittage pro Saison und regelmäßige Gespräche in einem persönlichen Rahmen an, darüber werden einmal pro Monat Infomails an die Eltern versendet.



German as a Foreign or Second Language

The Academy follows various educational strategies aimed at integrating our international players and ensuring that they learn German as quickly as possible. Our focus is on helping them feel at home in Germany and encouraging interaction between all our athletes – no matter where in the world they come from.

Class of Excellence

The Class of Excellence gives talented young players who are not enrolled at school a platform for developing their off-field skills and abilities to the full. Its focus is on expanding our young athletes' personalities and providing them with hands-on learning experiences.

To ensure the best possible learning environment, the Academy works with its own team of experts and with organizations outside the club. The Class of Excellence is the latest addition to our holistic educational curriculum designed to provide the support each individual young player needs.

Social Projects

Age-appropriate social engagement is part of the season schedule for most of our players, from the kids' development teams right the way up to U19 level. It includes visits and joint activities at the Steinsbergschule (a local education and consulting center for children and young people with special needs), joint training with wheelchair basketball players, and events such as the regular meeting to clear a section of the Elsenz river close to TSG Hoffenheim's training facilities.

Parent Management

The Academy offers two or three parents' mornings every season, as well as regular personal meetings. Information about these is e-mailed to parents once a month.

Kochworkshops und Ernährungsberatung

Gemeinsames Kochen im Mannschftsverbund unter Anleitung unseres Ernährungsberaters, der für unsere Spieler auch zum individuellen Austausch und Coaching zur Verfügung steht.

Elternmanagement

Die Kommunikation zu den Eltern unserer Spieler wird durch verschiedene Formate kontinuierlich aufrechterhalten. Unter anderem durch eine Workshopsreihe von spezifischen Themen wie bspw. „Umgang mit Fehlern, Rückschlägen & Druck“. Darüber hinaus finden zu Saisonbeginn Elternabende für unsere Unterbringer in den Wohnheimen sowie den Gastfamilien statt.

Learning by doing

Der Fokus liegt auf der Vermittlung von alltags- und lebenspraktischen Kenntnissen sowie Fähigkeiten außerhalb des Sportplatzes. In diversen Workshops erfahren unsere Spieler Tipps und Tricks wie sie ihren Alltag stemmen können., bspw. durch Fahrradworkshops, Einkaufstraining sowie einem Hausmann-Crashkurs.

Cooking Workshops and Nutritional Advice

Joint team cooking sessions are led by our nutritional advisor, who is also available to provide tips and coaching at individual level.

Parental Involvement

The Academy communicates with players' parents through a variety of channels. One of these is a series of workshops exploring topics such as "How to deal with mistakes, setbacks, and pressure". We also hold parents' evenings at the start of the season in our residential halls and with our host families.

Learning by Doing

The focus here is on equipping our young players with practical skills for their lives beyond the touchline. We offer a variety of workshops that provide useful tips and tricks for all kinds of everyday situations. These include a bicycle repair and maintenance workshop, as well as courses on grocery shopping and basic household management.



LAUFBAHNBEGLEITUNG

Career Advice

Dualer Ausbildungsansatz und zielorientierte Lebensplanung

Der Weg zum Profifußballer ist sehr steinig und nicht planbar. Für den Fall, dass es entgegen aller Hoffnungen nicht mit einem Profivertrag klappt, ist es wichtig, mit einem Plan B für die Zeit danach zu sorgen. Bei der TSG steht ein Laufbahnbegleiter den Spielern der U19 und U23 beratend zur Seite.

- Beratung und Coaching hinsichtlich der außersportlichen Laufbahnplanung
- Einbringung von Erfahrungswerten als ehemaliger Abiturient, Student, Führungskraft in diversen Unternehmen und Fußballer (DFB U18, Lizenz-/Vertragsspieler)
- Unterstützung bei der Berufs- und Studienorientierung gemäß Interessen und Eignung
- Sicherstellung der zeitlichen Verknüpfung der Erfordernisse des Leistungssports mit den Rahmenbedingungen der diversen Schulinstitutionen
- Förderung der Persönlichkeitsentwicklung
- Organisation und Durchführung von Workshops und Vorträgen





Dual Education Approach and Goal-Oriented Planning for the Future

Becoming a professional football player is a tough and unpredictable journey. If things don't go to plan, it's important to have a fallback for the future. At the TSG Academy, a careers advisor is on hand to support the U19 and U23 players by providing:

- Advice and coaching in non-sport career planning
- Personal experience (as a high-school graduate, student, manager of various companies, former U18 international and club player)
- Career and study guidance based on interests and abilities
- Support with balancing the time demands of competitive sport with the general conditions of various educational institutions
- Personality development coaching
- Workshops and presentations

MEDIENSCHULUNG

Media Training

Zur ganzheitlichen Ausbildung eines angehenden Fußball-Profis gehört auch der sichere Umgang mit den Medien. Worauf muss ich als Spieler achten? Wie setze ich mich positiv in Szene? Diese Fragen und einige mehr beantwortet die Medienabteilung der TSG-Akademie in ihrer Mediens Schulung, die sie mit Spielern der U17 aufwärts durchführt.

Every future professional footballer needs to adopt a confident attitude toward dealing with the media. What do I, as a player, need to watch out for? How do I come across well in interviews? These and other questions are answered by the Academy's media department in a media training course held for players in the U17 age group upward.



Inhalte der Mediens Schulung

- Einführung in die Welt der Medien: Fernsehen, Radio, Print und Onlinemedien – wer berichtet wie über Fußball? Ist der Sportjournalist mein Freund oder mein Feind?
- Social Media: Was ist im Umgang mit Facebook, Instagram und Co. zu beachten? Denn: Das Internet vergisst nichts!
- Interviewtraining: Welche Fallen lauern bei einem Interview? Wie kann ich mich vorbereiten? Wie komme ich positiv/sympathisch rüber? In Theorie und Praxis proben die Akademie-Spieler den Ernstfall.
- Pressekonferenzen: Welchen Zweck erfüllen sie und wie sind die Abläufe?

Content

- *Introduction to the world of the media: TV, radio, print and online media. Who reports on football? Are sports journalists my friends or my enemies?*
- *Social media: What do I have to be careful about when using Facebook, Instagram, and so on? Remember: "The internet never forgets!"*
- *Interview training: What traps could I fall into in an interview? How can I be ready for them? How do I make a good impression and come across as likeable? Academy players learn the theory and practice of dealing with difficult interview situations.*
- *Press conferences: What is their purpose? How are they structured?*



KOMPETENZTEAM

OUR TEAM OF EXPERTS





STAFF

Staff

Leitung Management



Jens Rasiejewski
Leiter Akademie
Head of Academy



Barbara Bender
Kaufmännische Leitung
Head of Commercial

Sport Sports



Vincent Wagner
U23-Trainer
U23 Coach



Max Bergmann
U23-Co-Trainer
U23 Assistant Coach



Aytaç Sulu
U23-Co-Trainer
U23 Assistant Coach



Tobias Nubbemeyer
U19-Trainer
U19 Coach



Niklas Bräuer
U19-Co-Trainer
U19 Assistant Coach



Benjamin Hübner
U19-Co-Trainer
U19 Assistant Coach



Carsten Kuhn
U17-Trainer
U17 Coach



Manuel Sanchez
U17-Co-Trainer
U17 Assistant Coach



Nick Proschwitz
U17-Co-Trainer
U17 Assistant Coach



Paul Ehmann
U16-Trainer
U16 Coach



Johannes Bender
U16-Co-Trainer
U16 Assistant Coach



Muhammed Çomez
U16-Co-Trainer
U16 Assistant Coach



Pascal Söll
U15-Trainer
U15 Coach



Jan Schimmel
U15-Co-Trainer
U15 Assistant Coach



Melanie Fink
U14-Trainerin
U14 Coach



Valentin Bless
U14-Co-Trainer
U14 Assistant Coach



Dominik Buhl
U14-Co-Trainer
U14 Assistant Coach

Kompetenzteam
Our Team of Experts



Michael Kunzmann
U14-U12-Co-Trainer
U14-U12 Assistant Coach



Arne Stratmann
U13-Trainer
U13 Coach



Jan Guntermann
U13-Co-Trainer
U13 Assistant Coach



Cedric Dim
U13-Co-Trainer
U13 Assistant Coach



Maximilian Roth
U12-Trainer
U12 Coach



Julian Obländer
U12-Co-Trainer
U12 Assistant Coach



Benjamin James
U12-Co-Trainer
U12 Assistant Coach



Niklas Weber
KPT-Trainer U11-U9
KPT Coach U11-U9



Denis Bindnagel
U11-Co-Trainer
U11 Assistant Coach



Dennis Hardung
U11/U10-Co-Trainer
U11/U10 Assistant Coach



Lukas Strobl
U10-Co-Trainer
U10 Assistant Coach



Miroslav Savanović
U9-Co-Trainer
U9 Assistant Coach



Yannick Wöppel
U9-Co-Trainer
U9 Assistant Coach



Philipp Birker
Torwarttrainer U23
Goalkeeping Coach U23



Dominik Maier
Torwarttrainer U19
Goalkeeping Coach U19



Moritz Heinzerling
Torwarttrainer U17
Goalkeeping Coach U17



Lukas Böß
Torwarttrainer U16-U15
Goalkeeping Coach U16-U15



Paul Schmiedel
Torwarttrainer U14
Goalkeeping Coach U14



Pierre Weinberger
Torwarttrainer U13-KPT
Goalkeeping Coach U13-KPT



Johannes Engert
Athletiktrainer U23
Athletics Coach U23



Ludwig Ruf
Athletiktrainer U19
Athletics Coach U19



Stephan Kisling
Athletiktrainer U17
Athletics Coach U17



Julian Keller
Athletiktrainer U17
Athletics Coach U17



Marco Backfisch
Athletiktrainer U16
Athletics Coach U16



Nadine Hammer
Athletiktrainerin U15-U14
Athletics Coach U15-U14



Tim Böff
Athletiktrainer U13-U12
Athletics Coach U13-U12



Markus Zidek
Individual-
Athletiktrainer
Individual Athletics Coach



Tim Knobel
Spiel- und Videoanalyst
U23
*Match and Video Analysis
U23*



Philip Giesler
Spiel- und Videoanalyst
U19
*Match and Video Analysis
U19*



Patrick Lieb
Spiel- und Videoanalyst
U17
*Match and Video Analysis
U17*



Leon Forcher
Spiel- und Videoanalyst
U16
*Match and Video Analysis
U16*



Leander Forcher
Spiel- und Videoanalyst
U15
*Match and Video Analysis
U15*



Jan Widmayer
Spiel- und Videoanalyst
U14-KPT
*Match and Video Analysis
U14-KPT*



Willi Heinlein
Betreuer U23
General Assistant U23



Arno Schneider
Betreuer U23
General Assistant U23



Timo Schiek
Betreuer U19
General Assistant U19



Wolfgang Stoitzner
Betreuer U17
General Assistant U17



André Stumpf
Betreuer U16
General Assistant U16



Florian Klotz
Betreuer U15
General Assistant U15



Kompetenzteam
Our Team of Experts

Koordination
Coordination



Berthold Bisselik
Kordinator U17-U15
Coordinator U17-U15



Arne Stratmann
Kordinator U14-U12
Coordinator U14-U12



Melanie Fink
Kordinatorin KPT
Coordinator KPT

Spielbetrieb
Match Operations



René Ottinger
Jugendleiter, Trainings-
und Spielbetrieb
Youth Manager, Coaching &
Match Operations



Thomas Gomminger
Teammanager U23
Team Manager U23



Florian Beil
Teammanager U19-U17
Team Manager U19-U17



Ule Haumüller
Spieltag DHS
Matchday Operations,
DHS



Gerd Weilemann
Spieltag DHS
Matchday Operations,
DHS



Geert Houtakkers
Spieltag AA
Matchday Operations, AA

Kadermanagement
Squad Management



Tim Lederer
Kaderplanung U23-U17
Squad Planning U23-U17



Jonathan Hader
Kaderplanung U17-U15
Squad Planning U17-U15



Andreas Lässig
Kaderplanung,
Scouting U16-U12
Squad Planning,
Scouting U16-U12



Emin Birinci
Kaderplanung U14-U13,
Kordinator Scouting
Squad Planning U14-U13,
Scouting Coordinator



Patrick Bouquerot
Kaderplanung U12-KPT
Squad Planning U12-KPT



Savaş Erinc
Talentmanagement
Talent Management



Daniel Ocvirk
Talentmanagement
Talent Management



Daniel Olaru
Talentmanagement
Talent Management

**Medizinische
Abteilung**
*Medical
Department*



Dr. Ralph Kern
Arzt
Doctor



Dr. Yannic Bangert
Arzt
Doctor



Bernd Steinhoff
Kordinator Medizin
Medical Coordinator



Yaşar Besohé
Physiotherapeut U23
Physiotherapist U23



Florian Desprez
Physiotherapeut U23
Physiotherapist U23



Martin Beer
Kordinator
Physiotherapie,
Physiotherapeut U19
*Physiotherapy Coordinator,
Physiotherapist U19*



Robert Wojtecki
Physiotherapeut
U19-U14
Physiotherapist U19-U14



Tobias Dipoli Wieser
Physiotherapeut U17
Physiotherapist U17



Ümran Ertunç
Physiotherapeutin U16
Physiotherapist U16



Marc Scheuermann
Physiotherapeut
U15-U14
Physiotherapist U15-U14



Julius Illes
Physiotherapeut
U13-KPT
Physiotherapist U13-KPT



Verena Weiß
Reha U14-U19
Med. Fachfußpflege
*Sports Rehabilitation U14-U19
Specialist Podiatrist*

**Medien und
Öffentlichkeitsarbeit**
*Media and
Communication*



Terence Träber
Leiter Medien
und Öffentlichkeits-
arbeit
*Head of Media &
Communication*



Christoph Erbelding
Medien und
Öffentlichkeitsarbeit
Media & Communication



Timm Rehlinger
Medien und
Öffentlichkeitsarbeit
Media & Communication



Marie Philipzen
Mitarbeiterin Grafik
Graphic Design

Verwaltung
Administration



Kai Rosar
Infrastrukturmanagement
Infrastructure Management



Denis Bindnagel
Administration & Bustransfer
Administration & Bus Transfer



Heike Neff
Teamassistentz Infrastruktur
Team Assistance Infrastructure



Noelle Herbst
Kultur- und Organisationsentwicklung
Culture and Organizational Development Officer



Uta Haberland
Personalwesen, Administration
HR, Administration



Simone Seiler
Personalwesen, Administration
HR, Administration



Florian Mereien
Personalwesen, Recruiting
HR, Recruiting



Nico Riegel
Finanzbuchhaltung/Controlling
Accounting/Controlling



Anne Vormwald
Mitgliederverwaltung
Membership Management

Leistungsdiagnostik und Datenmanagement
Performance Diagnostics and Data Management



Dr. Sascha Härtel
Leiter LD und DM
Head of PD and DM



Chris Kloss
Leistungsdiagnostiker
Performance Diagnostician



Yannick Bülow
Leistungsdiagnostiker
Performance Diagnostician



Fabian Rupp
Datenanalyse, Ansprechpartner Sports One
Data Analysis, Contact for Sports One



Dominik Mayer
Datenanalyse, Ansprechpartner Sports One
Data Analysis, Contact for Sports One

Schule
School



Jule Schneider
Laufbahnbegleitung Schule/Beruf/Studium, U23/U19
Career Guidance, School/Job/Studies, U23/U19



Moritz Adler
Laufbahnbegleitung Schule/Beruf/Studium, U17
Career Guidance School/Job/Studies, U17



Daniel Hecht
Laufbahnbegleitung Schule/Beruf/Studium, U16/U15
Career Guidance, School/Job/Studies, U16/U15



Dominik Greulich
Laufbahnbegleitung Schule/Beruf/Soziales, U14-U12
Career Guidance, School/Job/Social, U14-U12

**Sport-
psychologie**
*Sports
Psychology*



Katharina Söhnlein
Sportpsychologin U23
Sports Psychologist U23



Jan Deneke
Sportpsychologe
U19-U17
*Sports Psychologist
U19-U17*



Nicola Kemmerling
Sportpsychologin
U16-U15
*Sports Psychologist
U16-U15*



Lina Bürger
Sportpsychologin
U14-U12
*Sports Psychologist
U14-U12*



Pädagogik
Social Education



David Limberger
Pädagoge
SWH Hoffenheim
*Education Specialist
SWH Hoffenheim*



Konstantin Körner
Pädagoge
SWH Hoffenheim
*Education Specialist
SWH Hoffenheim*



Jörn Schuler
Pädagoge
SWH Zuzenhausen
*Education Specialist
SWH Zuzenhausen*



Rüdiger Becker
Pädagoge
SWH Zuzenhausen
*Education Specialist
SWH Zuzenhausen*



Noemi Winter
Pädagogin Gastfamilien
und Wohnungen
*Education Specialist
Host Families and
Apartments*



Susanne Helfenstein
Pädagogin, Deutsch
als Fremdsprache
*Education Specialist,
German as a Foreign
Language*



Kristin Schimming
Kinderschutz- und
Elternbeauftragte
*Child Welfare and
Parent Liaison Officer*

**Gebäude-
Management**
*Facility
Management*



Winfried Bilek
Facility Manager,
Spielerwohnungen
*Facility Manager,
Player Apartments*



Tobias Schobes
Facility Manager, GZ
Facility Manager, GZ

Platzpflege
Groundskeeping



Maik Grimm
Leiter Platzpflege
Head of Groundskeeping



Sebastian Christ
Teamleiter Anlagen
Zuzenhausen, LZ
Team Leader Facilities
Zuzenhausen, LZ



Hajrudin Doračić
Springer
General Assistant



Nebojša Đurić
Platzwart, DHS
Groundskeeper, DHS



Rainer Häffner
Anlagen Zuzenhausen, LZ
Facilities Zuzenhausen, LZ



Benjamin James
Platzwart, GZ
Groundskeeper, GZ



Harry Kern
Platzwart, GZ
Exterior Facilities, GZ



Gianfilippo Loria
Anlagen Zuzenhausen, LZ
Facilities Zuzenhausen, LZ



Peter Paschek
Außenanlagen, AA
Exterior Facilities, AA



Günter Rasig
Außenanlagen, LZ
Exterior Facilities, LZ



Jochen Schlegel
Anlagen Zuzenhausen, LZ
Facilities Zuzenhausen, LZ



Bernd Trinks
Außenanlagen, SWZ
Exterior Facilities, SWZ

Hauswirtschaft
Housekeeping



Andrea Bauer-Willert
DHS



Monika Bender
DHS



Sabine Boone
LZ

Hauswirtschaft
Housekeeping



Heidrun Edinger
LZ



Claudia Kalbrunner
LZ



Sonja Mathesius
LZ



Angelika Paschek
LZ



Andrea Treimer
LZ



Mihaela Stanivuk
AA



Monika Trinks
AA



Olga Trubljanin
AA



Dženana Doračić
GZ



Hülya Gellio
GZ



Monika Gerendas
SWZ



**Aleksandra
Söhn-Palczewska**
SWZ

Küche
Kitchen



Simon Gerber
Teamleitung Küche &
Koch
Catering Team Lead



Manuel Ihrig
Ernährungsberater &
Koch
*Catering Team,
Nutritional Advisor*



**Eleftherios
Contogonyssakis**
Koch, LZ
Catering Team, LZ



Heinz Grittmann
Koch, LZ
Catering Team, LZ



Daniela Wurster
Köchin, LZ
Catering Team, LZ



Lana Wurster
Köchin, LZ
Catering Team, LZ



Petra Joos
Service, LZ
Service, LZ



Daniela Hack
Service, LZ
Service, LZ



Robert Krüger
Service, SWZ
Service, SWZ



Luise Bonaventura-Lahres
Service, SWZ
Service, SWZ

Busfahrer
Bus Drivers



Werner Beil
Busfahrer
Bus Driver



Joachim Bentz
Busfahrer
Bus Driver



Udo Benz
Busfahrer
Bus Driver



Dieter Bisheimer
Busfahrer
Bus Driver



Harald Coester
Busfahrer
Bus Driver



Hans Figal
Busfahrer
Bus Driver



Claus Geyer
Busfahrer
Bus Driver



Roland Gramling
Busfahrer
Bus Driver



Karlheinz Groß
Busfahrer
Bus Driver



Ule Haumüller
Busfahrer
Bus Driver



Raimuth Hoft
Busfahrer
Bus Driver



Gerold Kamuf
Busfahrer
Bus Driver



Kay Kothe
Busfahrer
Bus Driver



Voislav Jovanov
Busfahrer
Bus Driver



Norbert Mehn
Busfahrer
Bus Driver



Peter Meyer
Busfahrer
Bus Driver

Busfahrer
Bus Drivers



Robert Reiert
Busfahrer
Bus Driver



Andreas Riedlinger
Busfahrer
Bus Driver



Edgar Sauer
Busfahrer
Bus Driver



Uwe Schwarz
Busfahrer
Bus Driver



Heiko Speiser
Busfahrer
Bus Driver



Günter Stach
Busfahrer
Bus Driver



Karl Stadler
Busfahrer
Bus Driver



Damir Stanivuk
Busfahrer
Bus Driver



Harald Steidel
Busfahrer
Bus Driver



Gerd Weilemann
Busfahrer
Bus Driver



Horst Welzel
Busfahrer
Bus Driver



Werner Willfahrt
Busfahrer
Bus Driver



Arno Ziegler
Busfahrer
Bus Driver

**Pädagogische
Betreuungskräfte**
*Educational
Supervisors*

Rima Abdul-Kader
Nacht- und
Wochenendbetreuung
*Night and Weekend
Supervisor*

Hanna Böhm
Nacht- und
Wochenendbetreuung
*Night and Weekend
Supervisor*

Paolo d'Urso
Nacht- und
Wochenendbetreuung
*Night and Weekend
Supervisor*

Tamara Fischer
Nacht- und
Wochenendbetreuung SWH
*Night and Weekend
Supervisor*

Alisa Flaig
Nacht- und
Wochenendbetreuung
*Night and Weekend
Supervisor*

Leonie Haas
Nacht- und
Wochenendbetreuung
*Night and Weekend
Supervisor*

Sina Horle
Nacht- und
Wochenendbetreuung
*Night and Weekend
Supervisor*

Christian Katins
Nacht- und
Wochenendbetreuung
*Night and Weekend
Supervisor*

Lisa-Marie Knorr
Nacht- und
Wochenendbetreuung
*Night and Weekend
Supervisor*

Rahel Müller
Nacht- und
Wochenendbetreuung
*Night and Weekend
Supervisor*

Kirsten Rheinberger
Nacht- und
Wochenendbetreuung
*Night and Weekend
Supervisor*

Emilia Schander
Nacht- und
Wochenendbetreuung
*Night and Weekend
Supervisor*

Daniel Senn
Nacht- und
Wochenendbetreuung
*Night and Weekend
Supervisor*

Jonas Vogel
Nacht- und
Wochenendbetreuung
*Night and Weekend
Supervisor*

Tanja Vogt
Nacht- und
Wochenendbetreuung
*Night and Weekend
Supervisor*

LEGENDE

- DHS** Dietmar-Hopp-Stadion
- LZ** Leistungszentrum
- AA** Akademie-Arena
- GZ** Grundlagenzentrum
- KPT** Kinderperspektivteam
- SWH** Schülerwohnheim Hoffenheim
- SWZ** Schülerwohnheim Zuzenhausen

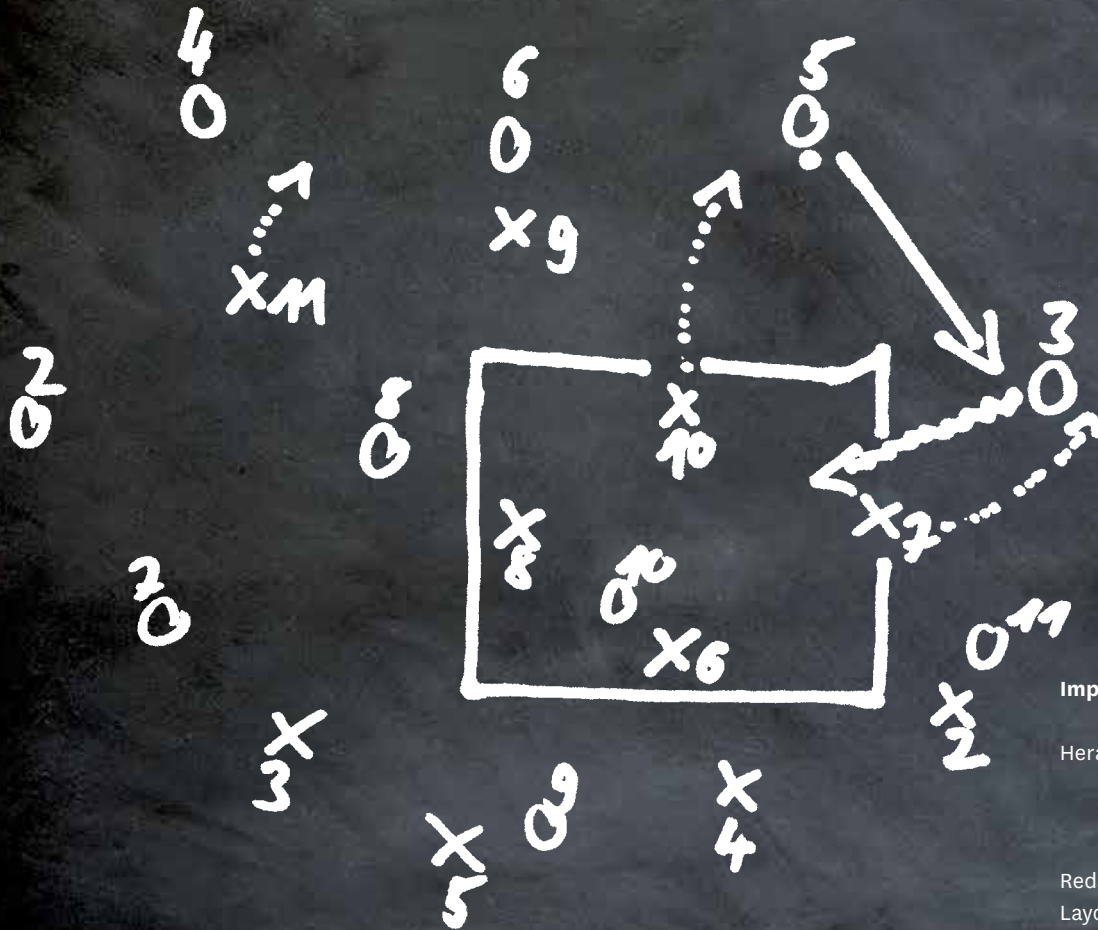
LEGEND

- DHS** Dietmar-Hopp-Stadium
- LZ** Centre of Excellence
- AA** Academy Arena
- GZ** Basics Centre
- KPT** Kids' development teams
- SWH** Hoffenheim residential hall
- SWZ** Zuzenhausen residential hall

Ballgewinnzone 4:2 zu 4:3 Umschaltchance

22. Juni 2014, Finale Deutsche
A-Junioren-Meisterschaft,
Hannover 96 – TSG 1899 Hoffenheim 0:5

22 June 2014, German A Juniors
Championship final,
Hannover 96 – TSG 1899 Hoffenheim 0:5



Impressum

Herausgeber

TSG 1899 Hoffenheim e.V.
Peter-Hofmann-Weg 3
74889 Hoffenheim

Redaktion

www.tsg-hoffenheim.de/tsg-akademie
Terence Träber (V.i.S.d.P.), Christoph Erbeling
ServiceDesign GmbH, Heidelberg

Layout, Satz, Gestaltung

Übersetzung

Lexsys GmbH / SAP SE

Druck

printmedia solutions GmbH, Mannheim

Fotos

Uwe Grün, Simon Hofmann,

TSG 1899 Hoffenheim e.V.