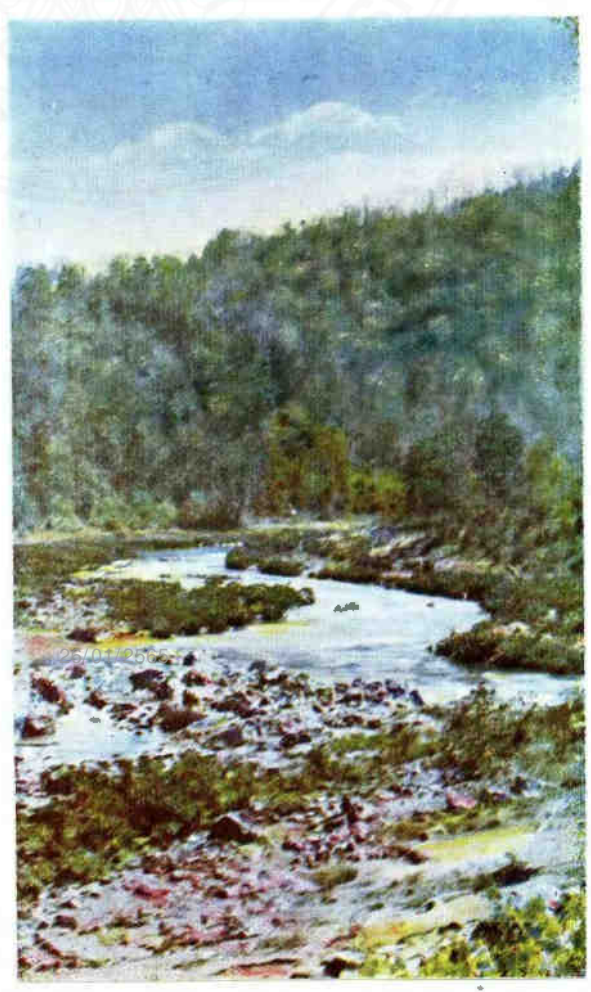
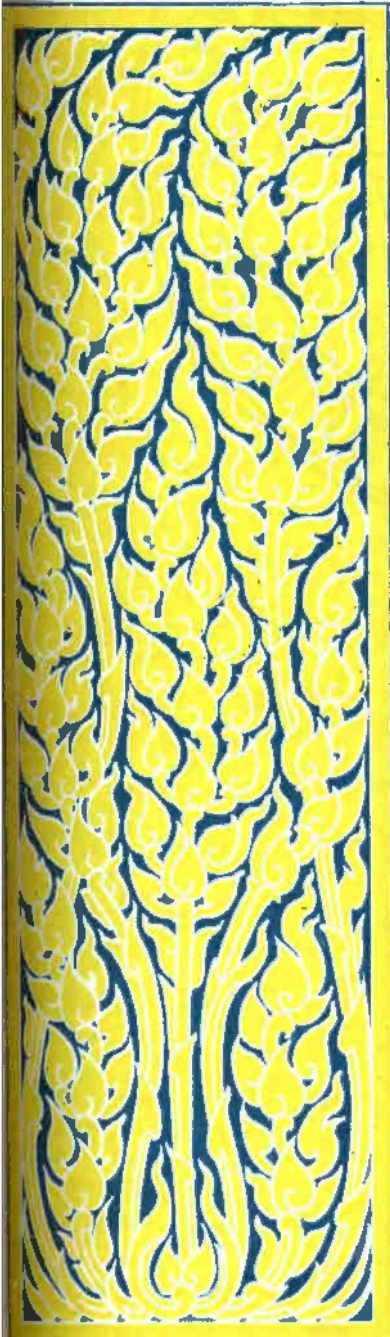


วัฒนธรรมไทย

เรื่อง ภาพเมืองไทย





วัฒนธรรมไทย

เรื่อง

ภาพเมืองไทย

สารบัญ

คำนำ
ความนำ
ภาพเมืองไทย

ชาติ

1. อนุสาวรีย์ชัยสมรภูมิ (สอศดส์)
 2. วัดพิชเชนตอนุสาวรีย์ชัยสมรภูมิ (สอศดส์)
 3. อนุสาวรีย์ท้าวสุรนารี นครราชสีมา
 4. การปฏิบัติภารกิจของทหารไทย
 5. การปฏิบัติภารกิจของทหารไทย
 6. การใช้ช้างเป็นพาหนะดำเตียงส์เมืองและยุคโฆปกรณ
ของทหาร
 7. อนุสาวรีย์ประชาธิปไตย (สอศดส์)
 8. วัดพิชเชนตอนุสาวรีย์ประชาธิปไตย (สอศดส์)
 9. อนุสาวรีย์พระบรมรูปทรงม้า หน้าพระที่นั่งอนันตสมาคม
สภามณฑลนครราชสีมา
- 26/01/2565
10. อนุสาวรีย์พระบาทสมเด็จพระมงกุฎเกล้าเจ้าอยู่หัว
หน้าสวนรมณีย์
 11. ประชาชนเคารพธงชาติ ที่หน้ากรมไปรษณีย์โทรเลข
 12. ประชาชนเคารพธงชาติ ที่หน้ากรมโกล่นาการ

ศาสนา

13. เจดีย์วัดพระเชตุพน (สี่องค์)
14. วัดพระศรีรัตนศาสดาราม
15. วัดพระศรีมหาธาตุ
16. พระที่นั่งผู้นำของชาติ และพระที่นั่งพันโทหยิ่ง
ต. พิษณุสงคราม รวมถ้ายรูปกับพื้นของชาวณา
ทหนือ ไบ่สถวัดพระศรีมหาธาตุ (สี่องค์)
17. พระปฐมเจดีย์ นครปฐม
18. บรมบรรพต วัดสระเกศ
19. ปรางค์วัดอรุณราชวราราม ธนบุรี
20. ประตูกวัดอรุณราชวราราม ธนบุรี
21. ปรางค์สามยอด ต.ปทุมธานี
22. วัดเบญจมบพิตร
23. วัดเจ้าฟ้าหลวง เชียงตุง
24. พระมณฑปพิตร วัดพระศรีรัตนวงษ
พระนครสี่รัชชยา
25. เขาวัง เพชรบุรี

เสถกิจ

26/01/2565

26. กำแพงเมือง
27. นาข้าว
28. นาข้าวบริเวณเขาอกทะลุ พิษณุ
29. ทุ่งนา เพชรบุรี

30. โรงงานน้ำตาล ตำบล
31. โรงงานกระดาษ ถนนจันทน์
32. บ้านไม้สัก เพชร
33. บ้านไม้ทองกลางริมฝั่งท่า สัตต
34. บ้านไม้ดัด สัตต
35. สพานข้ามแม่น้ำจิง ตำบล
36. สพานข้ามแม่น้ำจาง เชียงราย
37. สพานทางรถไฟสายเหนือ
38. สพานปดมบรมราชานุสรณ์
วชิรธานี
39. อธิการบดีวิทยาลัย (สัตต)
40. จตุสดงกรมมหาวิทยาลัย
41. อธิบดีประวิทย์มนตรี จตุสดงกรมมหาวิทยาลัย
42. อธิบดีประวิทย์มนตรี มหาวิทยาลัยวชิรธานีศาสตราจารย์
และการเมือง
43. มหาวิทยาลัยวชิรธานีศาสตราจารย์และการเมือง
44. สภาวชิรธานีแห่งชาติ
45. นักเรียนนายร้อยหญิงตำรวจพิเศษหญิง ในงานวชิรธานี
ที่สภาวชิรธานีแห่งชาติ
46. ประชาชนชายหญิง ในงานวชิรธานี
ที่สภาวชิรธานีแห่งชาติ
47. บ้านไทยพันธมิตร ด้านก้วชิรธานีฝ่ายหญิง

48. พระท่านผู้นำของชาติ และพระท่านพันโทหญิง
ด. พิบูลสงคราม หัวหน้าด้านกวีชนชั้นฝ่ายหญิง
ชมประกวดการจัดดอกไม้สด ในงานรื่นเริง
ของด้านกวีชนชั้นฝ่ายหญิง (ต่อคดี)
49. พระที่นั่งจักรีมหาปราสาท
50. ทำเนียบสำนักคดี
51. พระท่านผู้นำของชาติ เติงนาชวแก่สัมมาชิก
สภาผู้แทนราษฎร ที่ทำเนียบสำนักคดี (ต่อคดี)
52. อาคารถนนราชดำเนิน
53. ด้านหนึ่งของอาคารถนนราชดำเนิน
54. โรงแรมรัตนโกสินทร์
55. โรงพยาบาลศิริราช ถนนบุรี
56. โรงแรมหรรด์พ ด้าตาเฉลิมกรุง
57. ถนนดำรงนะ เขตดินอนา
58. ถนนอ้อมพร
59. ประชาชนชมกิตาฟูคอบด ที่กรข้างถนนแห่งชาติ
10. การฝึกเดินทวงโทษของข้าราชการ (ต่อคดี)
ทิวทัศน์งาม
61. แม่น้ำจ้ง ตำบลาง (ต่อคดี)
62. แม่น้ำยม ตู่โขทัย
63. กิดาแข่งเรือในแม่น้ำเจ้าพระยา

64. แม่นากตันท พิบัติสงคราม (ดุษฎี)
65. พืชแพรวดำทมิฬ ในแม่น้ำโขง หนองคาย
66. แม่นาคาบ ถิ่นวาศศิราน
67. ทิวทัศน์งามบริเวณเมืองเชียงตุง (ดุษฎี)
68. ถิ่นภาพนตอยเหมย เชียงตุง (ดุษฎี)
69. เจดีย์ตอยเหมย เชียงตุง
70. ภูมิภาพอำเภอขุดตเศจรัส ตานช้าง
71. อำเภอขุดตเศจรัส ตานช้าง (ดุษฎี)
72. ตาดพระตะบอง
73. ดู่เหว่า ไชบุรี
74. แดดมสัน ดงขตา (ดุษฎี)
75. ทางระหว่งตำปาง-เชียงรวย
76. ชายทะเล ดงขตา
77. พกระดิง เดย
78. ชายทะเลหังหิน ประจวบคีรีขันธ์
79. แก่งตม นครจัมปาสัก (ดุษฎี)
80. นาคกัมพมิตร 26/04/2563 นครจัมปาสัก
81. นาคกบาโจ นราธิวาส
ภาพปิดหน้าปก
82. แก่งหวอง ในแดนถิ่นไทยงาม ทรงภาคเหนือ

คำนำ

ชาติไทยเป็นชาติใหญ่ มีหลักฐานในประวัติศาสตร์มาหลายพันปี และในปัจจุบัน ไทยก็ยังดำรงความเป็นชาติและความเป็นเอกราชอยู่ด้วยดี ทั้งนี้อาศัยที่ไทยเป็นชาติที่มีรากฐานทางวัฒนธรรมสูงมาแต่ครั้งอดีต และสามารถปรับปรุงวัฒนธรรมดั้งเดิมให้สามานสอดคล้องกับวัฒนธรรมของโลกได้ตามยุคสมัย และสถานการณ์เป็นย่างดี เพื่อประโยชน์แห่งความถาวรของวัฒนธรรมไทย รัฐบาลจึงได้ตราพระราชบัญญัติวัฒนธรรมแห่งชาติ พุทธศักราช 2485 ขึ้นไว้ เป็นการวางรากฐาน บำรุงเทอดทูน และกระทำให้แพร่หลายยิ่งขึ้นตามกาลสมัยอีกด้วย

ในขณะฉลองวันชาติ พุทธศักราช 2486 พระท่านจอมพล ป. พิบูลสงคราม นายกรัฐมนตรี ประสงค์ถึงการจะเผยแพร่วัฒนธรรมไทยไว้ให้เป็นเกียรติปรากฏ จึงกำหนดการพิมพ์หนังสือชุด "วัฒนธรรมไทย" ขึ้น ให้ส่วนราชการทุกกระทรวงเรียบเรียงเรื่องอันเกี่ยวกับวัฒนธรรมไทย ตามหน้าที่และความสำคัญ โดยมอบให้สำนักงานนายกรัฐมนตรีทำหน้าที่จัดพิมพ์หนังสือชุด "วัฒนธรรมไทย" นี้ขึ้นเรื่องเกี่ยวกับวัฒนธรรมของไทยในทุกสาขา เป็นต้นว่าในด้านวัฒนธรรมทางกิจการจัดปกครองประเทศบ้านเมือง ก็มีเรื่อง ประวัติศาสตร์ไทย วัฒนธรรมทางการศาล วิวัฒนาการของเครื่องอาวุธไทย ทั้งปืน ทั้งเรือ และทัพอากาศ ประวัติการทูต เรื่องของกษัตริย์ ราชูปโภค พระราชทาน เป็นต้นวัฒนธรรมทางระเบียบประเพณี และความ

เป็นหย้าของประชาชน มีเรื่อง ชีวิตในครัวเรือนไทย การ
เล่นพนเมือง บ้านไทย สวนไทย กิลาไทย หลักรั้วระธัม
ของชาติ ในด้านวัฒนธรรมทางศิลปกรรม และวรรณกรรม มีเรื่อง
การดนตรี ละคอนไทย ลายไทย เครื่องเงิน เครื่องทอง
เครื่องปั้นดินเผา ไม้ตัด สิ่งของในพิพิธภัณฑน์ ในด้านวัฒนธรรม
ทางการศึกษา การศาสนา และศิลปกรรมในพุทธศาสนา มี
เรื่อง พุทธศาสนาในประเทศไทย พระพุทธรูป วัด สัมมุตไทย
คู่พระธัม การศึกษา ของเล่นเด็ก ในด้านวัฒนธรรมทางการ
อาชีพและการครองชีพแต่โบราณสมัยจนปัจจุบัน มีเรื่อง
ประวัติกการค้าทางเรือสำเภา , การทำนา การลงแขก การ
ทอผ้า ลายผ้า ขานพาหนะทางบก ทางน้ำ และยังมีเรื่อง
เกี่ยวกับความงาม ความอุดมสมบูรณ์ของประเทศบ้านเมือง
ไทย ได้แก่เรื่อง ภาพเมืองไทย ไม้สัก สวนผัก ดอกไม้ไทย
กล้วยไม้ ฯลฯ

บันดาเรื่องทั้งหลายเหล่านี้ประมวนเข้าเป็นหนังสือชุด
เผยแพร่วัฒนธัมของไทย สำนักนายกรัฐมนตรีหวังว่า หนังสือ
ชุดนี้จะเป็นสักขีพยานของวัฒนธรรมไทยที่มีมาแล้วแต่กาลก่อน
ที่คงรักสำไว้ได้หยู่ในปัจจุบันนี้ และที่จะได้ปรับปรุงให้สัมพันธ์
ความผันแปรของกาลสมัยในอนาคต ^{26/01/2565} เป็นหลักมรดกของ
ชาติไทยสืบไป

สำนักนายกรัฐมนตรี

24 มิถุนายน 2486

ความนำ

ประเทศไทย เป็นชาติไทยชาติหนึ่งมากอนพทศกาดหลายพันปี แต่เดิมมีภูมิตำเนาหยู่ทางประเทศจีนตอนใต้ ต่อมาเมื่อทมิไม่ถ่มัก หยู่ในถิ่นเดิมพากันอพยพหาที่หยู่ใหม่ ได้อพยพตงมาทางใต้ ประตุงถูกคตณที่ค้อย ๆ เคตอเนยว้างชว ๆ ด้วยเหตุคณจิงเกิดมีไทยเป็น ๒ พวก คือพวกคยงหยู่ในถิ่นเดิมและพวกคยอพยพตงมาทางใต้

ไทยคยอพยพจากถิ่นเดิมตงมานน พวกหนึ่งไปรยบรอมคตงบ้านเมืองช้นทางตมแม่น้ำดำละวณ เรียกว่า ไทยใหญ่ และจิงคตงเป็นอาณาจักรอธระในดินแดนที่เปนประเทศพม่าปัจจุบัน พายหลังมีชนอกชาติหนึ่งช้งหยู่ในดินแดนระหว่างถิ่นเดิมกับที่เบต คือชนชาติพม่า เขาค้เขตแดนไทยใหญ่ได้แตตคตงเมืองพุกามเปนราชชวณ คตงค่นนมาไทยใหญ่ก็กะจิดกะจายไปในที่ต่าง ๆ ไทยใหญ่เวตานนยังมีหยู่ในแถบอัสสัมของอินเดีย และในสหรัถไทยเดิม (ช้งได้มารวมหยู่กับประเทศไทยเราแล้ว)

ไทยคยอพยพอกพวกหนึ่งตงมาทางใต้ คตงภูมิตำเนาหยู่คตงคตมแม่น้ำโขงช้นไป พวกนมีช้อเรียกคตมว่า ไทยน้อย คือพวกเรานแหละ แคว้นค้ไทยน้อยมาคตงภูมิตำเนาหยู่ แยกได้เป็น ๓ อาณาจักร คือ ดิบดองเจ้าไทย ดิบดองพินนา และหวดพนทงหาทงหิก อาณาจักรเวตานนไม่ช้นแก่กัน คตมก้เกิดอาณาจักรใหม่คตง ๒ คือ ตานช้างและตานนา ไทยได้ชยายอำนาจช้นเปนลำดับช้นน โดยคตงอาณาจักรต่างเปนอัสระไม่ช้นแก่กัน

ไทยน้อยแต่อำนาจตงมาทางใต้หย่างรวดเร็ว ต้องทำการต่อสู้ และเอาชนะอำนาจของชนเจ้าของดินเดิม ตลอดจน จนมาตงเป็น อานาจักรได้อีกแห่งหนึ่ง เรียกว่า อานาจักรสุโขทัย ซึ่งเป็นอานา จักรที่รุ่งเรืองมากจะรวบรวมไทยน้อยให้หยู่เป็นแห่งเดียวกันได้มาก ไทยน้อยได้เจริญก้าวหน้ามาเป็นสมัย ๆ นับแต่สมัยกรุงสุโขทัย สมัย กรุงศรีอยุธยา และสมัยกรุงรัตนโกสินทร์ จนอานาจักรไทยน้อยตั้ง มณฑลได้รวมเข้าเป็นประเทศขึ้น คือประเทศไทยในปัจจุบัน

ทงนยอมเห็นได้ว่า ไทยเรากว่าเจตงเนอคงควงชนเป็นประเทศ ในอินโดจีนได้ ก็ตงผ่านอุปถัมภ์นานาประการ ยิ่งถงวณนยงตงทำ ด้กกับชนชาติใกล้เคียงหยู่เป็นิจ แต่ถงนนี้ไทยก็คงครองความเป็น เอกราชมาได้จนกระทั่งบัดนี้ ทงน เป็นเพราะไทยเรามัตงตั้งระอบนิตย ประจําชาติอันเหมาะสม ช่วยส่งเสริมให้ดํามาถบคิบัคตงตงคตง ด้กกับความเป็นไปตมเหตุการ์นของ โลกได้ด้วยดี

ตงตั้งระอบนิตย ของไทย ด้กจําคั้น และ ถือ เป็นแบบ คุณธรรม พิเสต์ ประจําชาตินนี้ เรียกว่า "วีระธรรมของชาติ" ซึ่งประกอบด้วยด้วระ ด้กคั้นดงนนี้ คือ

วีระธรรมส่วนที่เกี่ยวกับนักรบ

ไทยรักชาติขงชีวิต

ไทยเป็นนักรบชนเยี่ยม

ไทยเป็นชาติดีต่อมิตร และร้ายที่สุดต่อศัตรู

วาระสัมพันธ์เกี่ยวกับพุทธศาสนา

ไทยเป็นชาติบูชาพุทธศาสนายิ่งชัวยศ

ไทยเป็นชาติปากกับใจตรงกัน

ไทยเป็นชาติรักสงบ

ไทยเป็นชาติซื่อสัตย์และกตัญญู

วาระสัมพันธ์เกี่ยวกับเสถกิจ

ไทยเป็นชาติขยันในการกสิกรรม ยศ้าหะกัม และพานิช

ไทยเป็นชาติเพาะปลูกอาหารไว้กินเอง

ไทยเป็นชาติตั้งสัมมมรดกไว้ให้ลูกหลาน

วาระสัมพันธ์เกี่ยวกับวัฒนธรรม

ไทยเป็นชาติชอบหยดกนด

ไทยเป็นชาติชอบแต่งตัวดี

ไทยเป็นชาติยกย่องเด็ก หิง และผู้ชรา

ไทยเป็นชาติว่าตามกัน และตามผู้นำ

เมื่อได้กล่าวถึงชนชาติไทยแล้ว ก็ควรได้กล่าวถึงภูมิประเทศ
ของไทยประกอบด้วย กล่าวโดยทั่วไป พื้นที่ประเทศไทยเป็นที่ราบ
และลาดแบ่งตามตักถันภูมิประเทศออกไปได้เป็น 4 ภาค คือ ภาคเหนือ
ภาคกลาง ภาคตะวันออกเฉียงเหนือ และภาคใต้ จะได้กล่าวเป็นภาคๆ
26/01/2565
ไปตามลำดับ

ภูมิประเทศภาคเหนือ ประกอบด้วยภูเขาและที่ราบเชิงเขา มี
แม่น้ำลำธารหลายสายไหลมาบรรจบ กับแม่น้ำเจ้าพระยา แม่น้ำโขง

และแม่น้ำสายอื่น เช่น แม่น้ำโขง แม่น้ำมูล แม่น้ำน่าน เป็นต้น แม่น้ำโขงและ
แม่น้ำมูลไหลจากที่เนินสูงไปสู่ที่ต่ำทางทิศใต้ ทราบตามแถบบริเวณ
ลุ่มแม่น้ำเหมาะสำหรับทำคารเพาะปลูก นอกนั้นเป็นเขาและเนิน ใน
แถบบริเวณแม่น้ำโขง และแม่น้ำมูลมีเขาคดกนเป็นพิศ ๆ มียอดเขาสูง ๆ
บางยอดสูงตั้งแต่ 600 ถึง 2500 เมตร และซับซ้อนกันหนาแน่น
เป็นชั้น ๆ บางแห่งเป็นหน้าผาสูง และชันมาก ถ้าเราหยุดบนยอดเขาที่
สูงแสดงไปในที่ต่ำ จะเห็นยอดเขาเป็นทิว และมีตำราให้ชานานกับ
พิศเขาทุกแห่ง ในแถบบริเวณแม่น้ำมูลและน่าน มีพิศเขาใหญ่ ๆ
หลายพิศ ในจังหวัดแพร่มีภูเขาเป็นทิวใหญ่ทางทิศตะวันออก ในวัดฝืน
บนยอดเขามีสถูปเป็นระฆังห้อยลงมา ตามไหล่เขาปกคลุมไปด้วย
ป่าไม้สักอันหนา หนาทึบโดยมากมีต้นห้วย หนาคัดที่ตกจากเขาไหล
รวมกันตกลงมา ทำให้ดินหรือหินก้อนเล็ก ๆ ไหลไปตามน้ำด้วย เหลือ
ห้วยแต่หินก้อนใหญ่ ๆ

ทิวทัศน์ตามธรรมชาติทางภาคเหนือ นับว่างดงามมาก ท่าน
“ ต่อมักคึกไทย ” ได้ชานานชื่อให้ว่า เป็น “ ถิ่นไทยงาม ” และได้
พรรณนาความงามของถิ่นไทยงามไว้ตอนหนึ่งมีข้อความว่า

“ เมื่อฉันได้พุดมาเพียงหน้าให้ฉันแลเห็นประเทศหนึ่ง จดว่า
เป็นประเทศไทยงาม ^{26/01/2566} หย ตัดกับแคว้นลัทธิไทยเดิมของเรา
บัดนี้ มีธรรมชาติทุกหย่างเทียบได้เท่ากับลัทธิเซอร์แดนตควัน
ชอก เหมือนฝรั่งเคยบอกแก่เรานานมาแล้วว่า กรุงเทพฯ
เหมือนเวนิสตะวันออก เพราะมีคลองมาก ประเทศไทยงามที่

ฉันพูดจริง คืออากาศเหนือของประเทศไทย ตั้งแต่อดีตถึงขั้นไป
ดูวัดส้มอะไร ถิ่นไทยงามภาคคนนมเกอยทุกหย่าง มีเขางาม
มีเขาเทราบ ถ้ายน้ำดีสับซบซ้อนเหมือนถั่วดี มีอากาศดี มี
ดอกไม้งาม มีคนงาม มีวัฒนธรรมงาม มีการทำมาหากินงาม
มีบ้านสะอาดเป็นระเบียบงาม มีดอกไม้เร่ ดอกกุหลาบงาม
กล้วยโต หย่างไม้เคยพบทอน มีดอกไม้ของชาติงามทั้งด้ กาย
วราจา ใจ เหมือนดอกไม้งาม ทดหนักถาวมานคบเขกันเหมาะ
ดี มีสวนผักงามสดด้ายตา มีสวนยาเขียวข้อมแคว้นนาถ
เชิงเขา มีไร่กระเทียมดำพูน นงรยยนต์จนเมื่อยยังไม่พนักถน
กะเทียม มีคนนาตรงเหมือนเงินบนหัด เหมือนน้ำใจนซอ
ดีใจของเจ้าของไร่นาที่ตัด รอยยิ้มทดวงหน้าของพี่น้องใน
ถิ่นไทยงามมีไปทั่วทุกหนทุกแห่ง จนบัดนี้ยังคิดมากกับฉัน
ตลอดเวลา ด้วยเหตุนี้ ฉันเห็นตามหย่างยงทวีปบาตจะดัง
ไทยที่ฉันกวางนหย่างดีใจเซอร์แดนดี ซน ใหม่ซอเป็นสัตว์
เซอร์แดนดีอาเชย เวลานสัตว์ดังยงหยัดกันดี ปตลอดภยด้วย
เราอดได้รบยถก่ดหย่างสัตว์ในวันข้างหน้าบางก็ได เพราะ
พวกเรารักตั้งบเป็นนิตยหยุดตลอดมาแล้ว ฉันเด้ามานยังไม
หมดสิ่งงามของแคว้นไทยงามของเรา แต่ถ้าทวนผู้ใดถอ
ดทรพุดหย่างเดียวกัน ทำหย่างเดียวกัน เช่นไปชมเองจะ
กลับมามีได้ดีกว่าฉัน และได้รบรอยยิ้มจากพี่น้องของเรา
ในถนนั้นมากกว่าฉันก็ได้

อนึ่งพระท่านพินโทหิง ต. พิบัตสังคราม กัไดเชยน บทประพนธ์
เรื่อง งามของถิ่นไทยงาม ใจดวงนี้

คำว่า "งาม" ความหมายไพเราะยิ่ง

ทุกทุกสิ่งเมื่อเห็นงามอร่ามนาย

บ้านเมื่องาม คนงาม ทงหญิงชาย

มีบานหยดชู้ชบายหมายงามดี

ฉันทุญใจในควมงามตามทเห็น

วิตุกเป็นดังเพดินตาพาดช

คิดเล็ดแสดวพระนครนอนรด

ตัวนเจดัดรงามมากกว่าภาคใด

แต่ในคราเมื่อฉินธาพระนคร

คชงแรมรอนร่างดำท้อดัย

เป็นเวลาด้ามลับวันน่านดมใจ

ล้เขตในกขงทพิพรยพิเนา

เมือแรกไปนำควมงามตามทคิด

เขาถ่มตติตัวไปโนบ้ำเขา

นิก โอ้อักกว่าพ้องภาคเห็นอเรา

โอ้ใจเบานักหนาคราไต้ย่น

เมือกดับมาฉนไม่พางามทคิด

เขาเหตอคิดต้วมาหยาดงน

เพราะเมือไต้เห็นแคว้นไทยในมนทต

ภาคเหนือจนถึงแดนแคว้นเขตไทย
ฉันเพ็ดเพ็ดนทงไหลในภาคน
หตงความดีเพ็ดนทงงามตามวิสัย
ฉันมอบคำวา "งาม" ที่นำไป
ให้พื้นของชาวไทยในถิ่นงาม
ช่างงามจึงยังฉันใดที่ใดพบ
ช่างงามครบงามทุกหย่างดังจะหยาม
เยยภาคอื่นให้ได้อายในความงาม
งามในความบริบูรณ์พูน โภคทรัพย์
ในป่าใหญ่ไม่ตั้งกยอดต้นคำ
มอญพริกดำหลายชนิดแซมดับ
ตามหมู่บ้านแต่ตระทานเหลือจะนับ
เหมือนประดับด้วยรวงฝักนารักชม
สวนตำไอยไร่กะเทียมสดตักคา
ไร่ไผ่ยาเจอร์ยเนยพนธุ์ผสม
มองดูเขี้ยวสัตว์ต่างไกลใจนิยม
มองดูแถวหินชมชวนตำราน
มองดูนา ดินคันทนา น้าปตาด 26/01/2565
เหมือนหนึ่งตาดเส้นบนทศจตขนาน
เป็นดีเหลี่ยมจตุรัสจัดแบ่งงาน
เหมือนหนึ่งการตั้งแดงช่อตรงคอกน

มองคุณแม่ขงงามข้ามสวาท
เจ้างามหย่างซิมชาติทุกตั้งสรรพ
ผิวสอาดเกลี้ยงดั่งดอพรรณ
มะปรางนั้นเปรียบได้กับปรางนาง
เจ้างามพร้อมวันซิมประจำคน
ทั่วทุกคนไม่มีจิตคิดขัดขวาง
กะโปรง หมอกลงได้ทุกแถวทาง
งามทุกอย่างมารยาทวันซิม
อันความงามของหญิงไทยในภาคนี้
ล้วนเป็นสร้งง่าท่าคมขำ
งามเคียงคู่ดอกไม้ซุกถาดคำ
เฉดยว้าเตยความจิงให้ยงกิน
ซิมชาติก็แต่งงามยามเพดินพิศ
ชวนให้คิดรำพันดินแดน
ที่ชวนดูคือพูเขาถ่านาเนิน
เป็นโชคเงินห้วยธารขนานทาง
คอนไทดนรงเพรามีแกงหนผุดพัน
น้ำทวมทันไทดประระระดาดผาง
เหมือนเดือนใจให้ระดักนิกไปพดาง
ดาหย้าชวางเรือเมือฮ้ายน้ำไทดนรง
ฝั่งตั้งตั้งงามใครรำกต่าง

เขาเคย ๆ เป็นที่เกิดของตำราต่าง ๆ หลายสำเนา แถบบริเวณใกล้ ๆ
แม่น้ำโขงเป็นหลัก เช่น แถบจังหวัดหนองคาย ที่ดินเป็นดินปนทราย
เหมาะแก่การเพาะปลูก

ภูมิประเทศทางภาคใต้ เป็นที่แคบยื่น ออกไปทางใต้ของ
ประเทศ ลักษณะของพื้นที่ประกอบด้วยเขาเป็นต้นกลาง เขาตัดคอก
กันเป็นพืดย่นขึ้นมาจาก ที่ลัดควนคอก และควนคอกเฉียงเหนือของ ประเทศ
พื้นที่ของภาคใต้, แบ่งได้เป็น 3 ตอน ตอนกลางเป็นที่เนินสูง ตอน
ถัดมาเป็นที่ราบ และตอนชายทะเล

ตอนกลางประกอบด้วยเขา มีถ้ำ และน้ำตก หลายแห่ง
ตำราบางแห่งให้รวมกันเข้ากลายเป็นแม่น้ำ ตอนถัดจากที่เนินสูง
มาทางทิศตะวันตกพื้นที่ค่อยราบเข้า เป็นที่ทำการเพาะปลูก มีป่า ไม้
ตำราตามเนินเขาไม้ไผ่ มาก เช่น แถบเขาพูกเก็ต อดัมด้วยว่าต้น
ตอนชายทะเลมีป่าไม้ต่าง ๆ มาก เช่นป่าไม้โกงกาง เป็นต้น มีเกาะ
เล็ก ๆ น้อย ๆ ใหญ่ใกล้ฝั่งทะเลมาก ในตอนชายฝั่งทะเลเป็นที่ราบดิน
เหมาะแก่การเพาะปลูก

สรุปได้ว่า ไทยเป็นชาติใหญ่ และมีชนชั้นสูงมาแต่โบราณ
เป็นประเทศที่อุดม และงดงามโดยชนชาติ มีอาณาเขตมบูรณ์ด้วยทรัพยากร
ในดินแดนในน้ำเป็นปัจจัยเลี้ยงชีวิต/ตลอดถึงความมั่งคั่งไพบูรณ์ให้ประเทศ
ชาติ แผ่นดินไทยเป็นจุดเชื่อมต่อของเผ่าไทย เป็นมรดกตกทอด
สืบมาจากบรรพบุรุษหลายยุคหลายสมัย วัฒนธรรมไทยต้องสละชีวิตและ
เลือดเนื้อเป็นชาติพลเพื่อคุ้มครองบังกษัตริย์ไทยให้คงดำรงไว้ เจริญ

ของไทย และมอบเป็นมรดกให้อุณชนของชาติ รักสำนึกต่อถิ่นมา
ประเทศไทยจึงเป็นดินแดนที่ศักดิ์สิทธิ์ เป็นที่รักและหวงแหนยิ่งชีวิต
ของไทยเราทุกคน

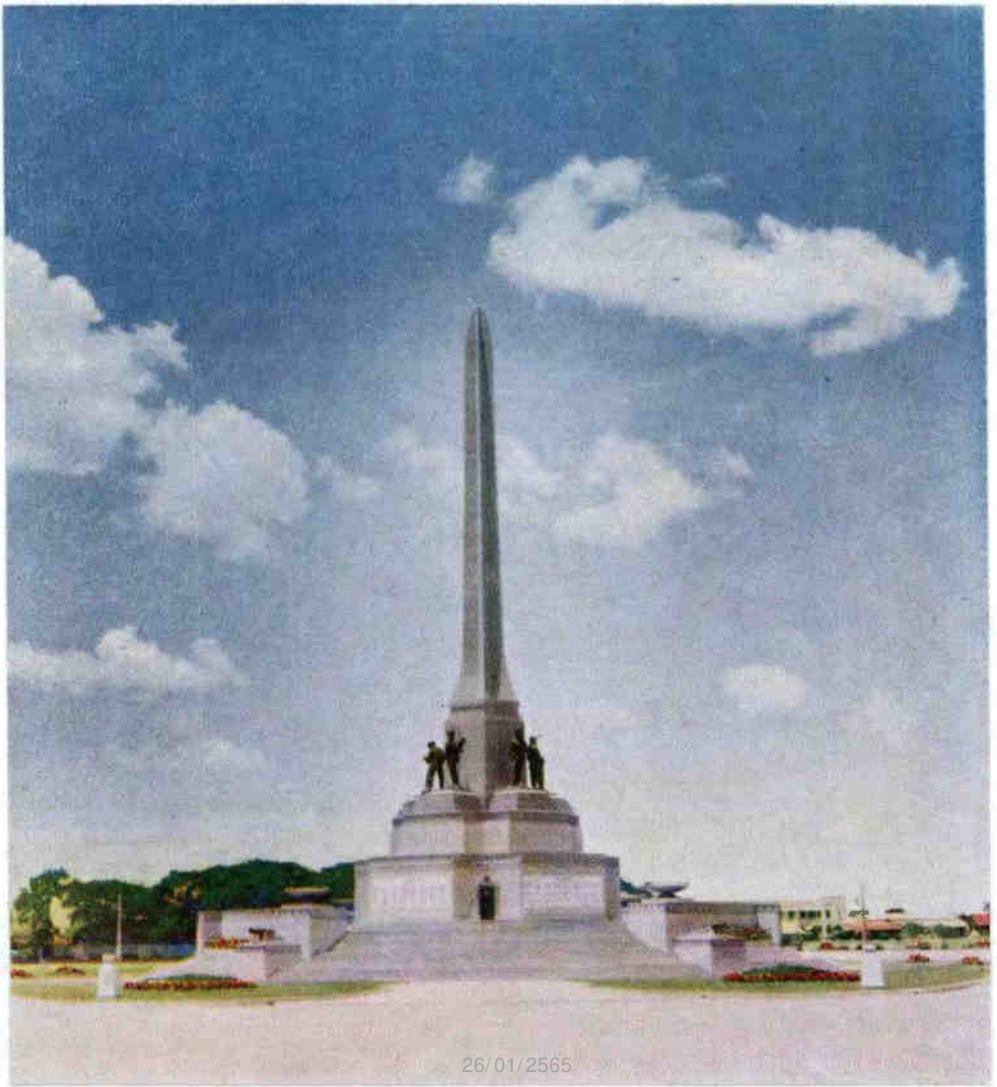
การจัดทำสมุดนิพนธ์ความประสงค์ที่จะแสดงข้อความ
ดังกล่าวข้างต้นให้ประจักษ์เป็นภาพแทน เท่าที่จะกระทำได้ ให้พี่น้อง
ชาวไทยได้เห็นภาพเมืองไทยในด้านต่าง ๆ เช่น ความเจริญก้าวหน้า
ความมั่งคั่ง ความมั่งคั่งสมบูรณ์ของเมืองไทยและความร่วมมือกัน
ได้พระบวรพุทธศาสนา เพื่อจักได้เพิ่มพูนความรักชาติปิตุภูมิไทยยิ่งขึ้น
ความรักชาติ ปิตุภูมิ เป็นคนธัมม์ ประจำชาติไทย ซึ่งรวม ความหมายถึง
ความรักคน รักพ่อแม่ พี่น้อง มิตรสหาย และเพื่อนร่วมชาติ รักบ้าน
เรือน ที่หย่ออาศัย ที่ทำกิน รักและเทิดทูนเกียรติศักดิ์ของชาติ รักเคารพ
ผู้มีคุณ วัตรขนของชาติ ทงอดีตและปัจจุบัน รักไว้อวงใจและเชื่อตาม
ประมุขผู้นำของชาติ รักแผนดินอันเป็นที่รักให้กำเนิดหล่อเลี้ยงชีวิต
และเป็นแหล่งพำนักอันร่มเย็นเป็นสุขของไทยทั้งมวล ความรักชาติ
ปิตุภูมิเป็นรากฐานสำคัญ ยึดเหนี่ยวไทยทั้งชาติให้รวมเป็นหนึ่งใจ
เดียวได้มีอันบุคคลคนเดียวกัน

ฉะนั้น จึงเป็นหน้าที่ของไทยทุกคนจะต้องรู้สึกสำนึกในเกียรติ
ที่ตนเป็นคนไทย ต้องร่วมแรงร่วมใจกันดังชาติให้เจริญไพศาลยิ่ง ๆ
ขึ้นโดยทุกวิถีทาง เทิดทูนเกียรติศักดิ์ของประเทศ ชาติไทย ให้หยิ่ง
เด่นชวากาตนิรันดร



อนุสาวรีย์ชัยสมรภูมิ

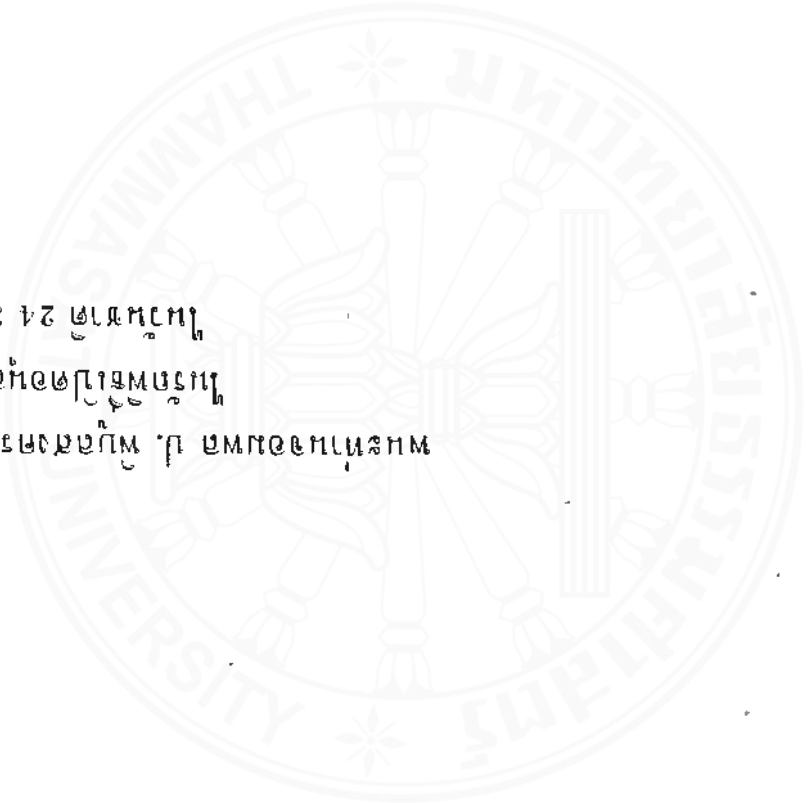
26/01/2565



26/01/2565

26/01/2565

มหาวิทยาลัยบูรพา
คณะวิทยาศาสตร์และเทคโนโลยี
มหาวิทยาลัยบูรพา วิทยาเขตจันทบุรี
จันทบุรี 2485







อนุสาวรีย์ท้าวสุรนารี นครราชสีมา



การปฏิบัติการณ์ของทหารไทย



การปฏิบัติการของทหารไทย

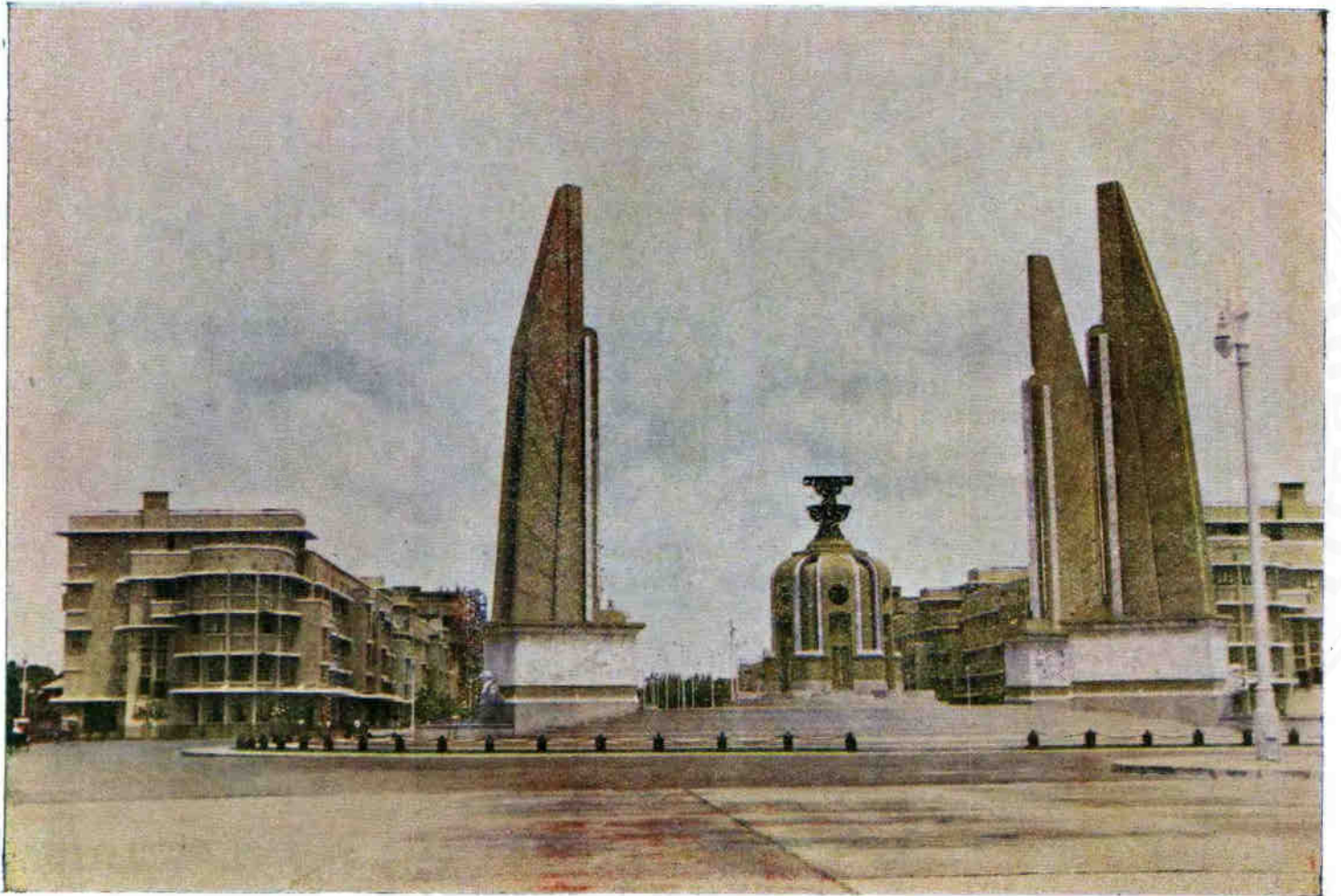



การใช้ช้างเป็นพาหนะลำเลียงสเบียงและยุทโธปกรณ์ของทหาร

26/01/2565

อนุสาวรีย์ประชาธิปไตย

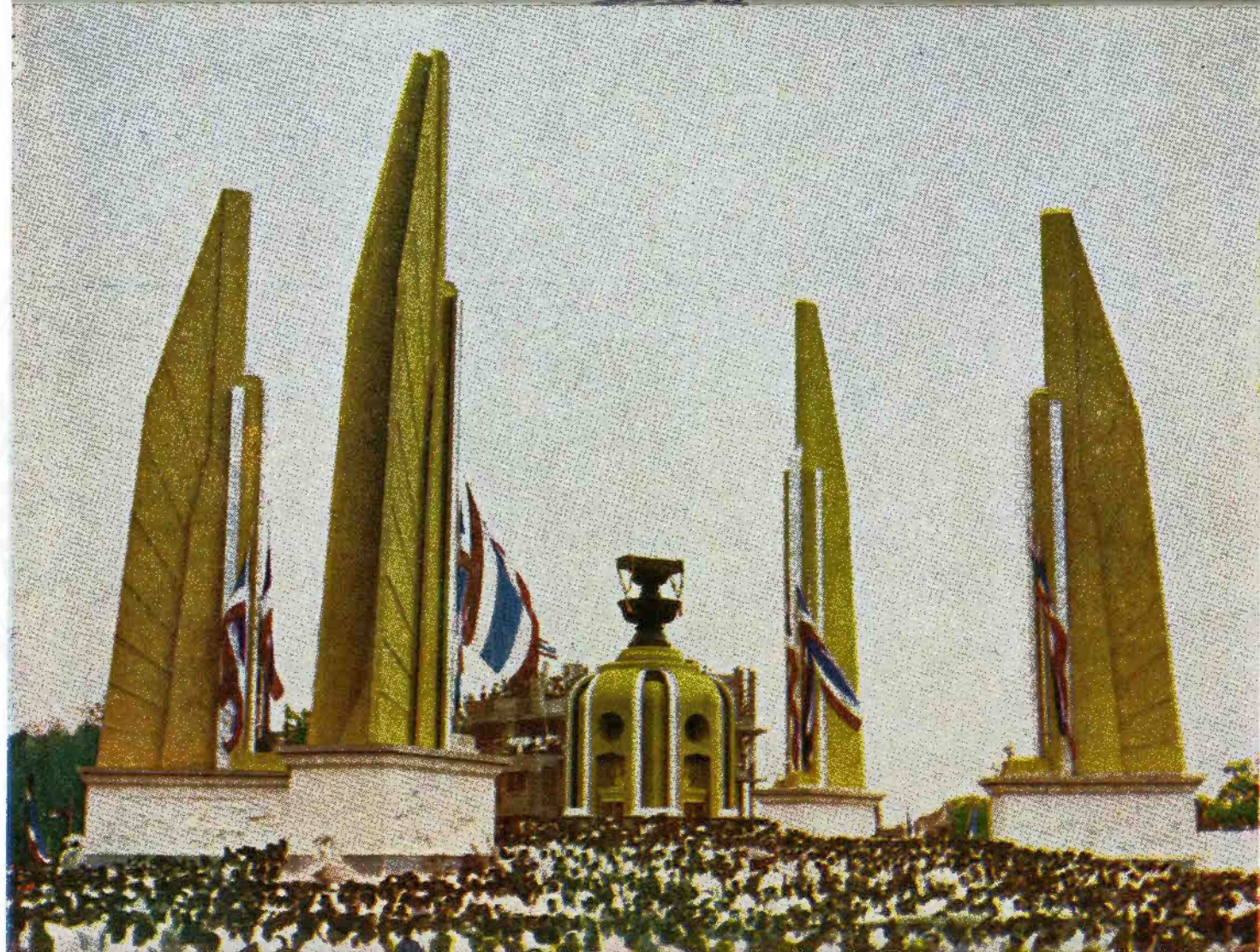






ประชาชนหมอนสาวรีย์ประชาธิปไตย
หลังจากกระทำรัถพิธีเปิด
นะวันชาติ 24 มิถุนายน 2483

26/01/2565





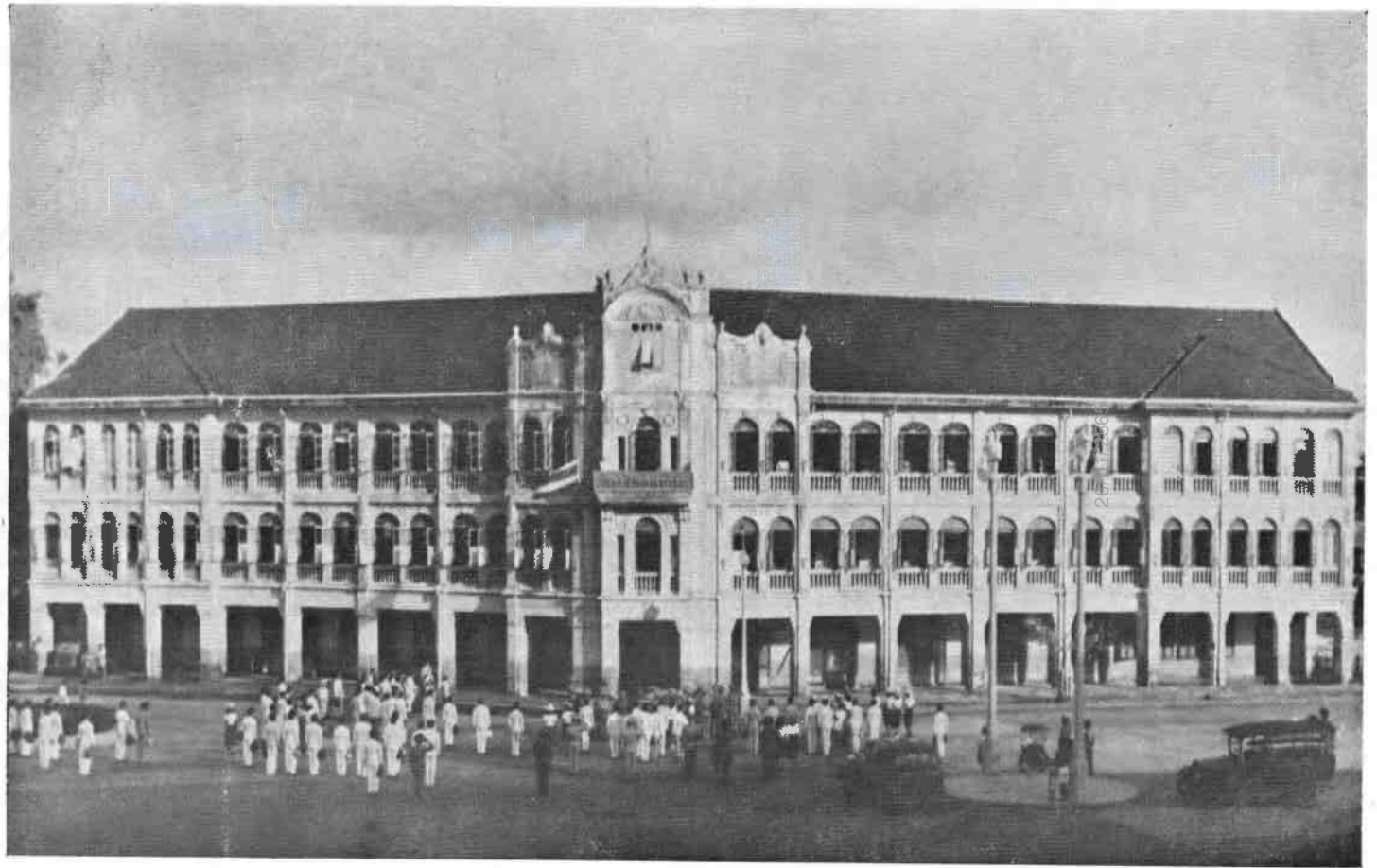
อนุสาวรีย์พระบรมรูปทรงม้า
หน้าพระที่นั่งอนันตสมาคม สภาผู้แทนราษฎร



อนุสาวรีย์พระบาทสมเด็จพระมงกุฎเกล้าเจ้าอยู่หัว
หน้าสวนตุ้มพิน



ประชาชนเคารพธงชาติ ที่หน้ากรมไปรษณีย์โทรเลข



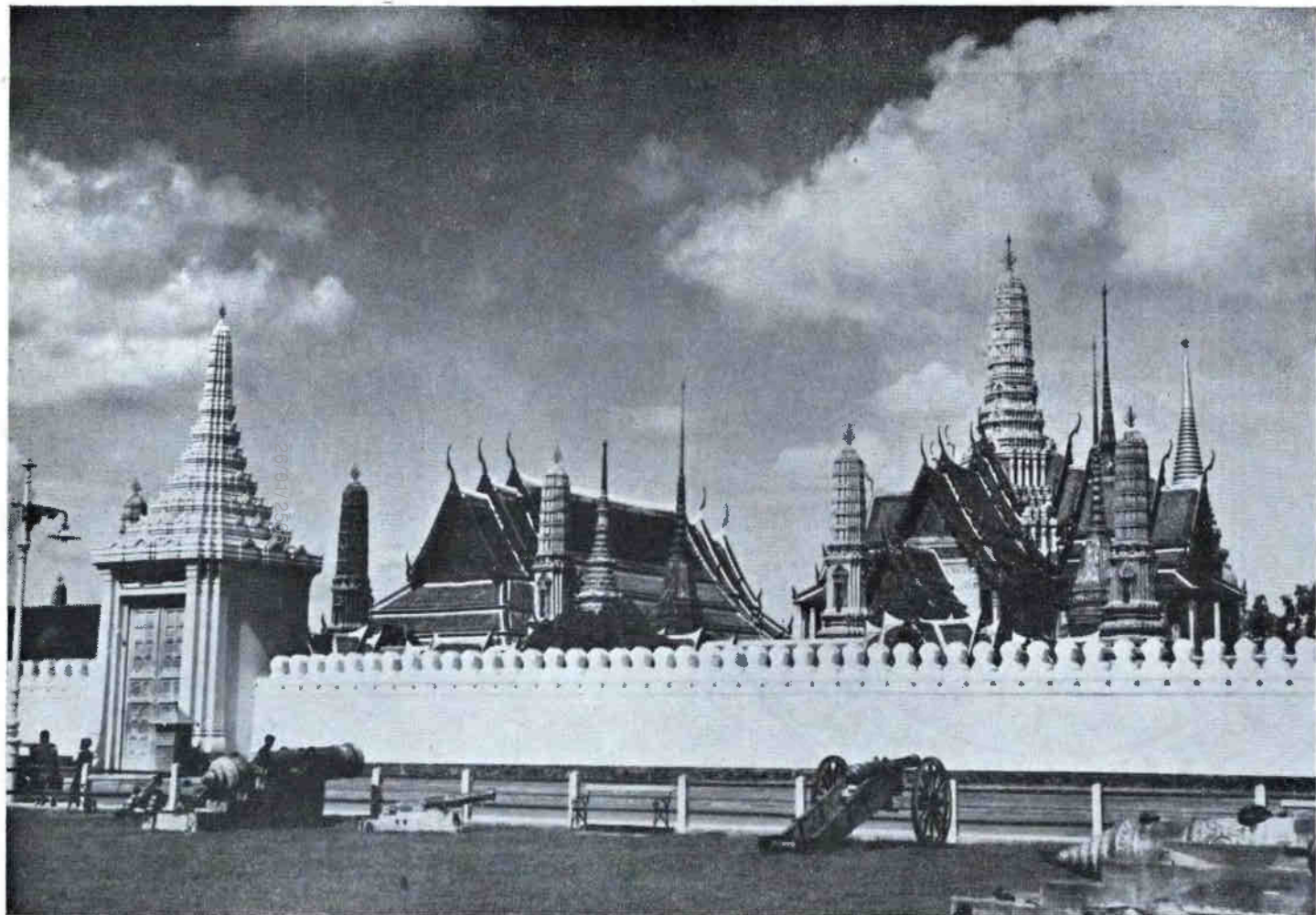
ประชาชนเคารพธงชาติ ที่หน้ากรมโศสนาการ



เจดีย์วัดพระเชตุพน

26/01/2565





วัดพระศรีรัตนศาสดาราม



วัดพระศรีมหาธาตุ

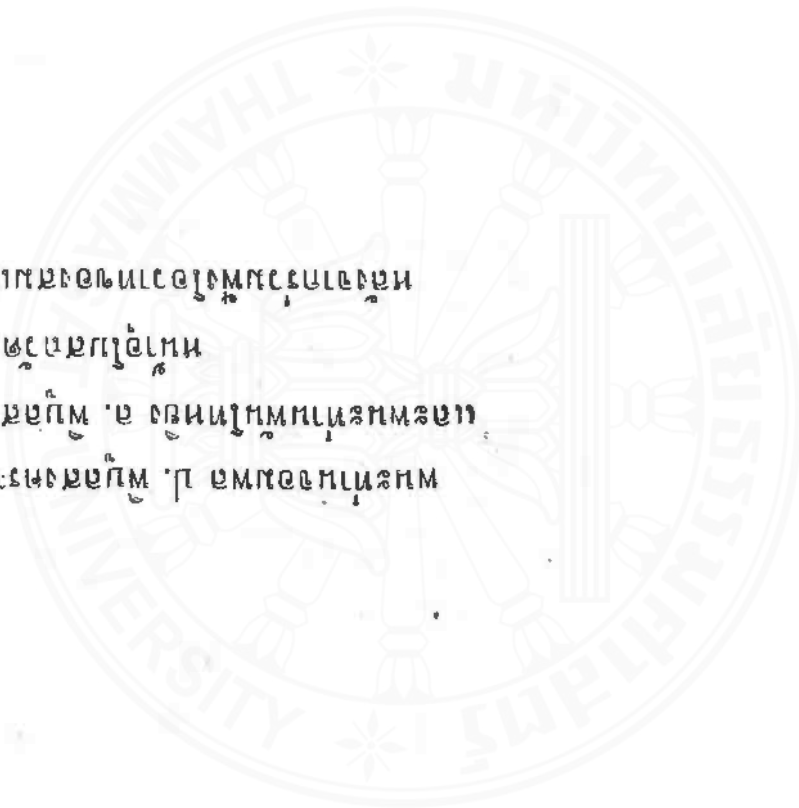
อนึ่งขอ ข้าราชการมหาดไทยและเจ้าพนักงาน
ได้เรียนขระมุดะฮ์ก่อน

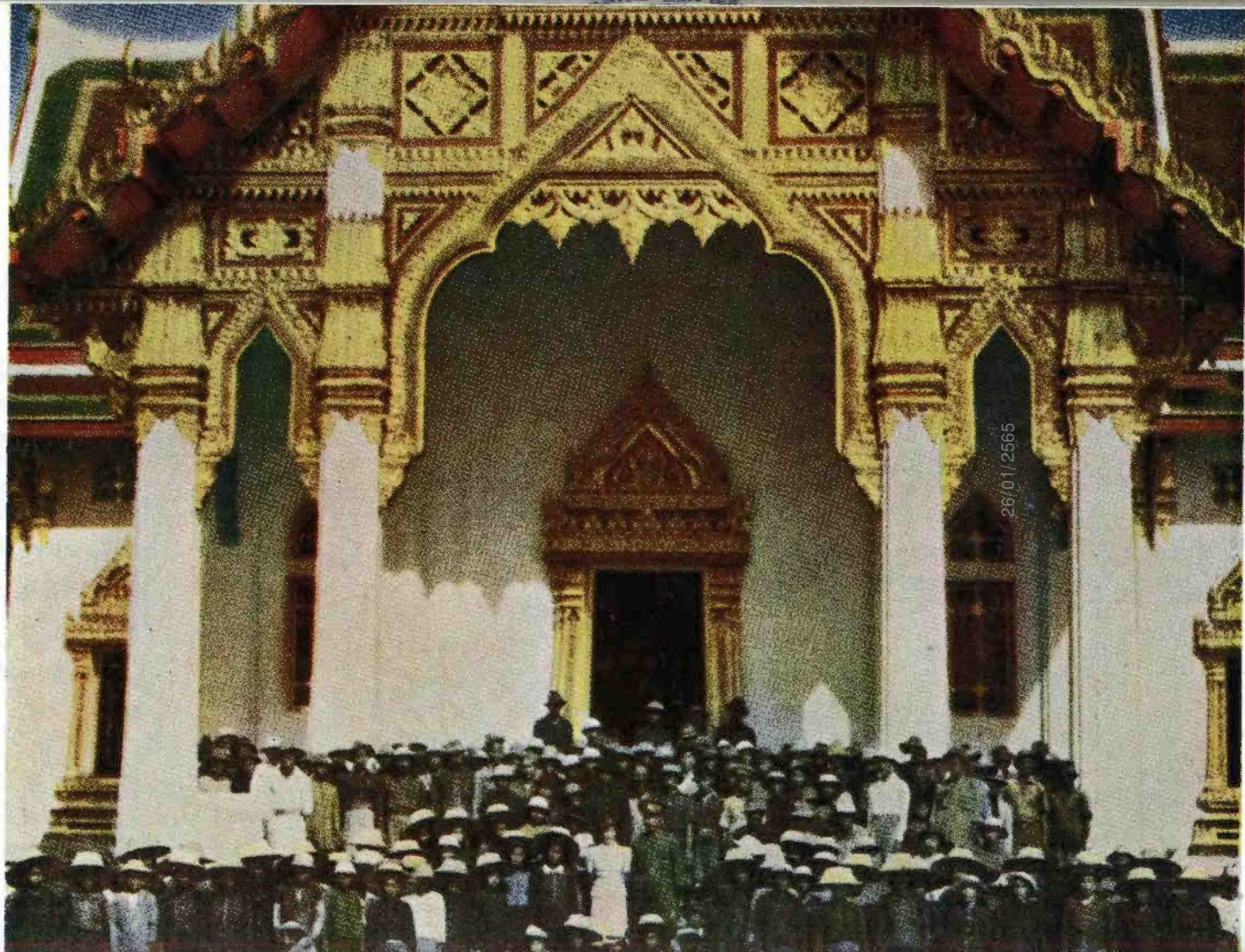
ได้เรียนขระมุดะฮ์ก่อน

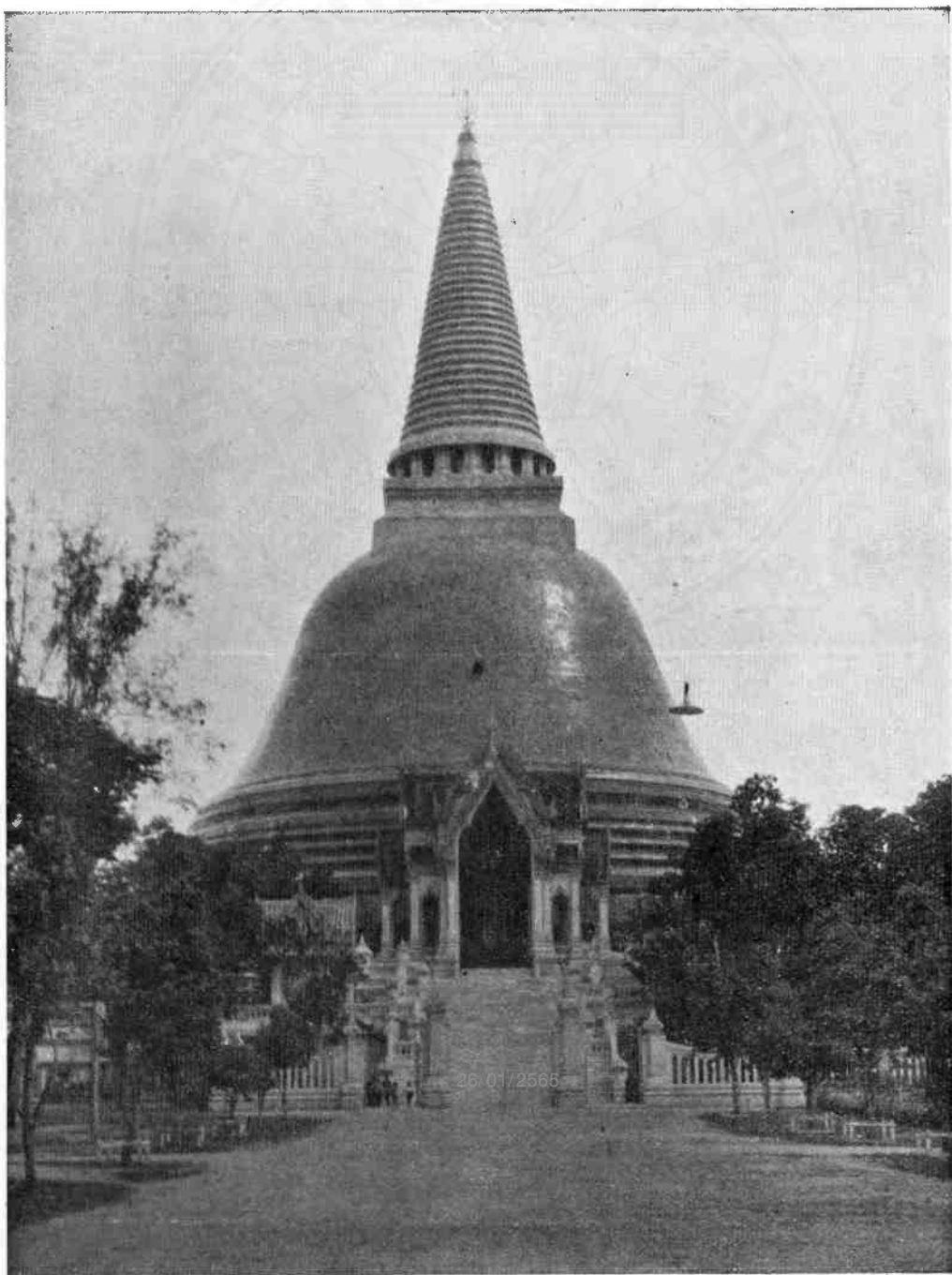
พระเจ้าบรมวงศ์เธอ พระองค์เจ้าประจักษ์ศิลปาคม
พระยศในกรมพระเทพมนตรี

ได้เรียนขระมุดะฮ์ก่อน

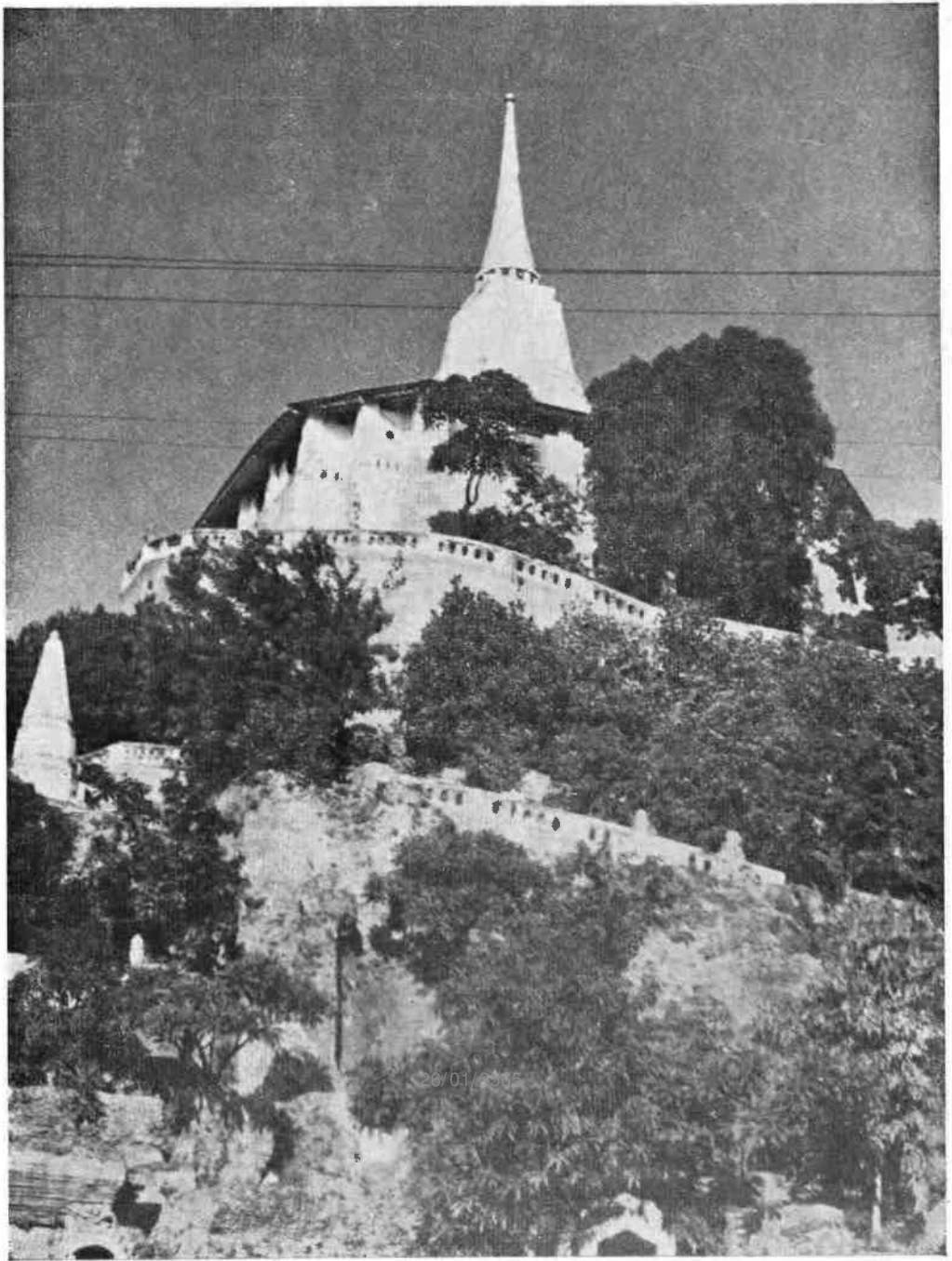
26/04/2565



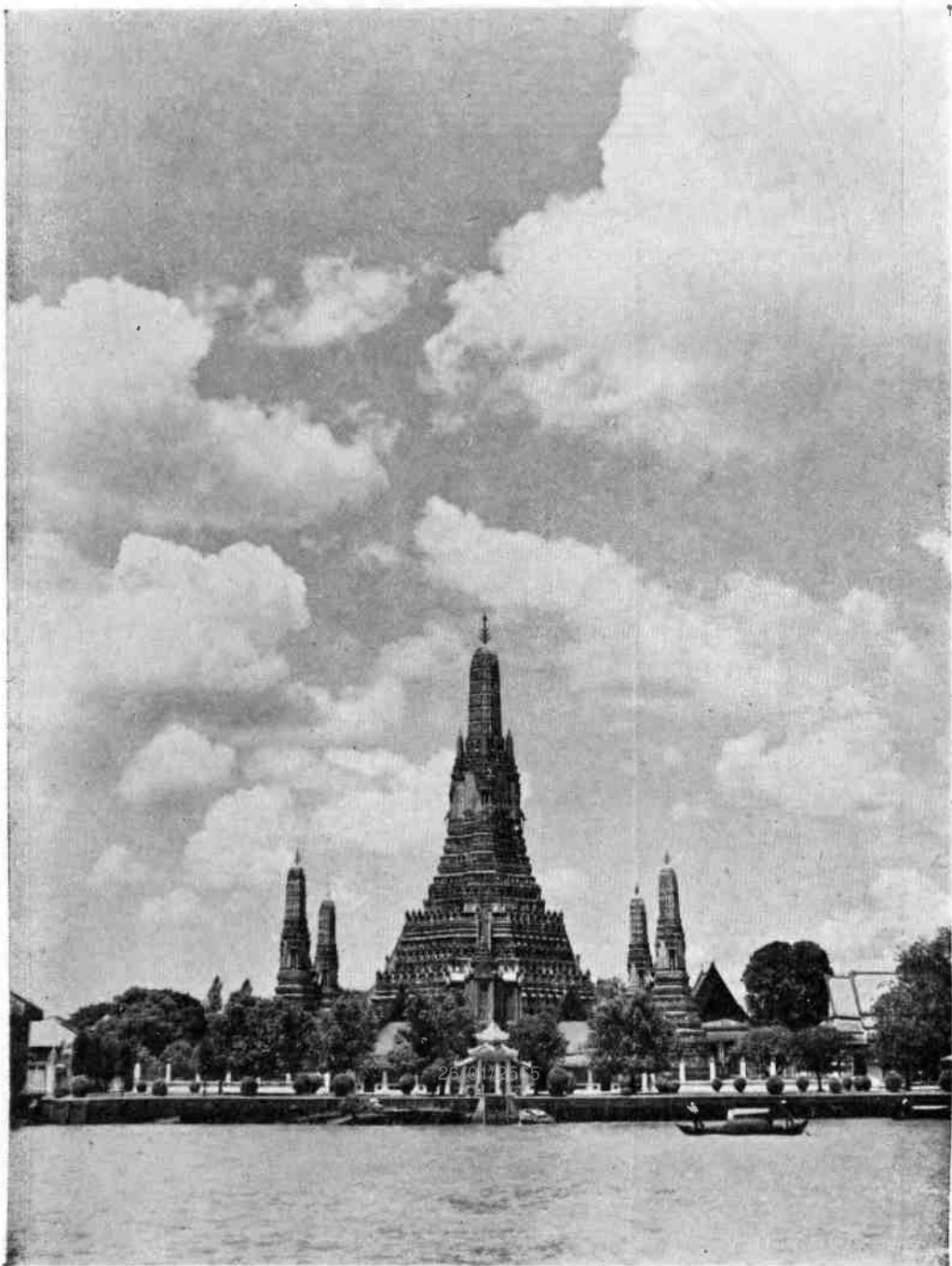




พระปรางเจดีย์ นครพนม



บรมบรรพต วัดสะเกศ



ปราสาทวัดอรุณราชวราราม ธนบุรี



ประตูดุสิตสูรราชวราราม ชนบุรี



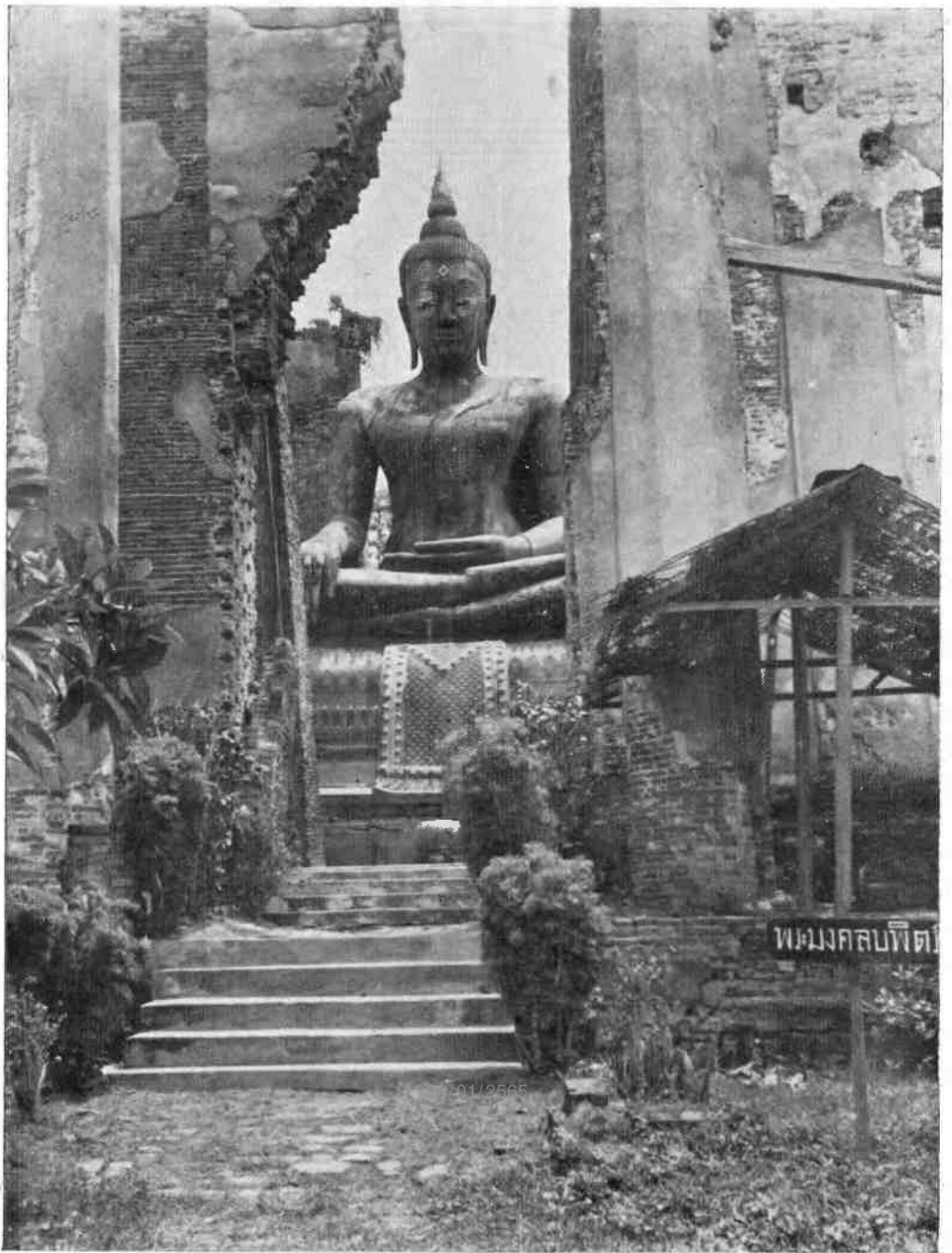
ปราสาทสามยอด ลพบุรี



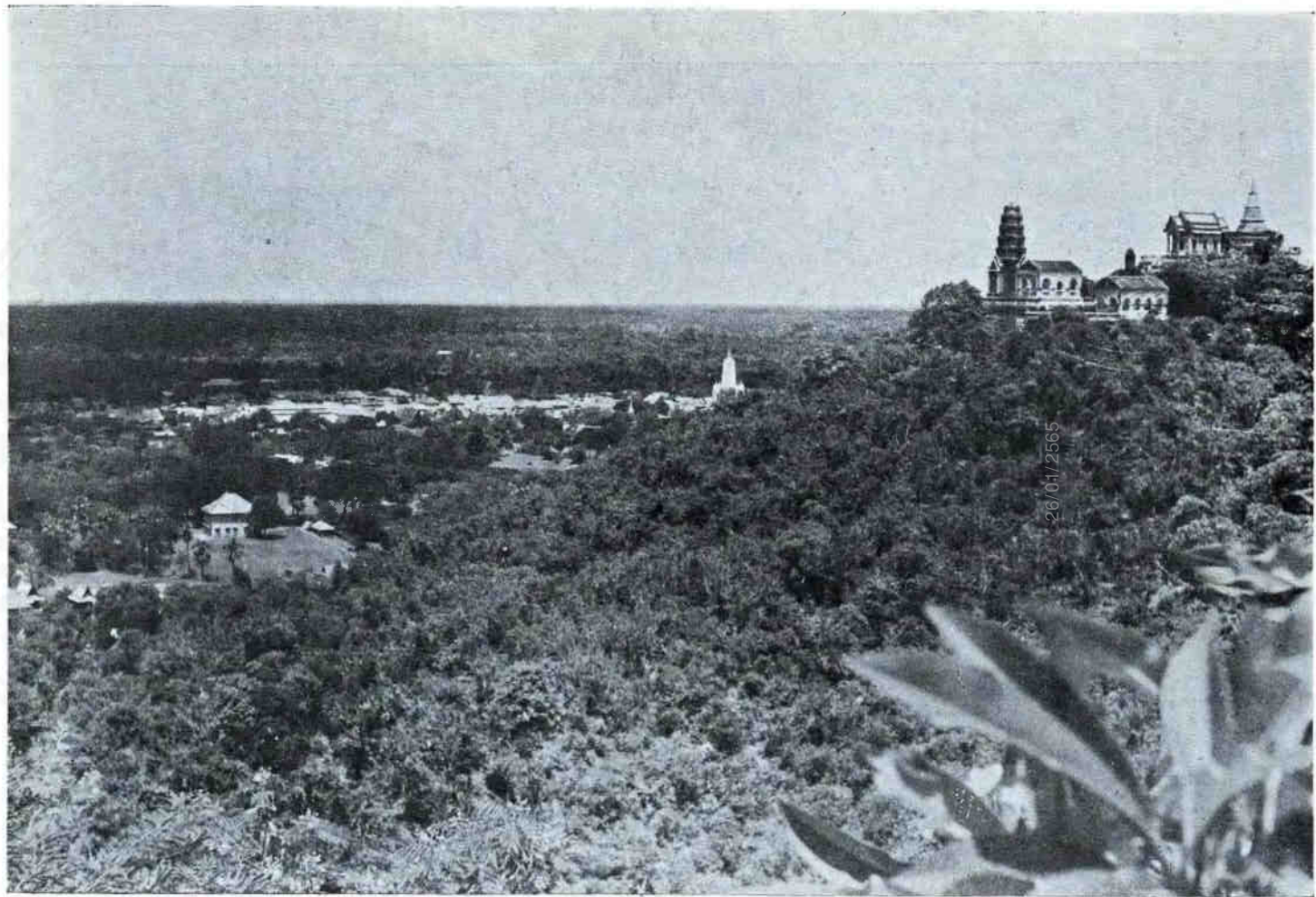
วัดเบญจมบพิตร



วัดเจ้าฟ้าหลวง เชียงตุง



พระมงคลบพิตร วัดพระศรีสรรเพชญ์
พระนครศรีอยุธยา



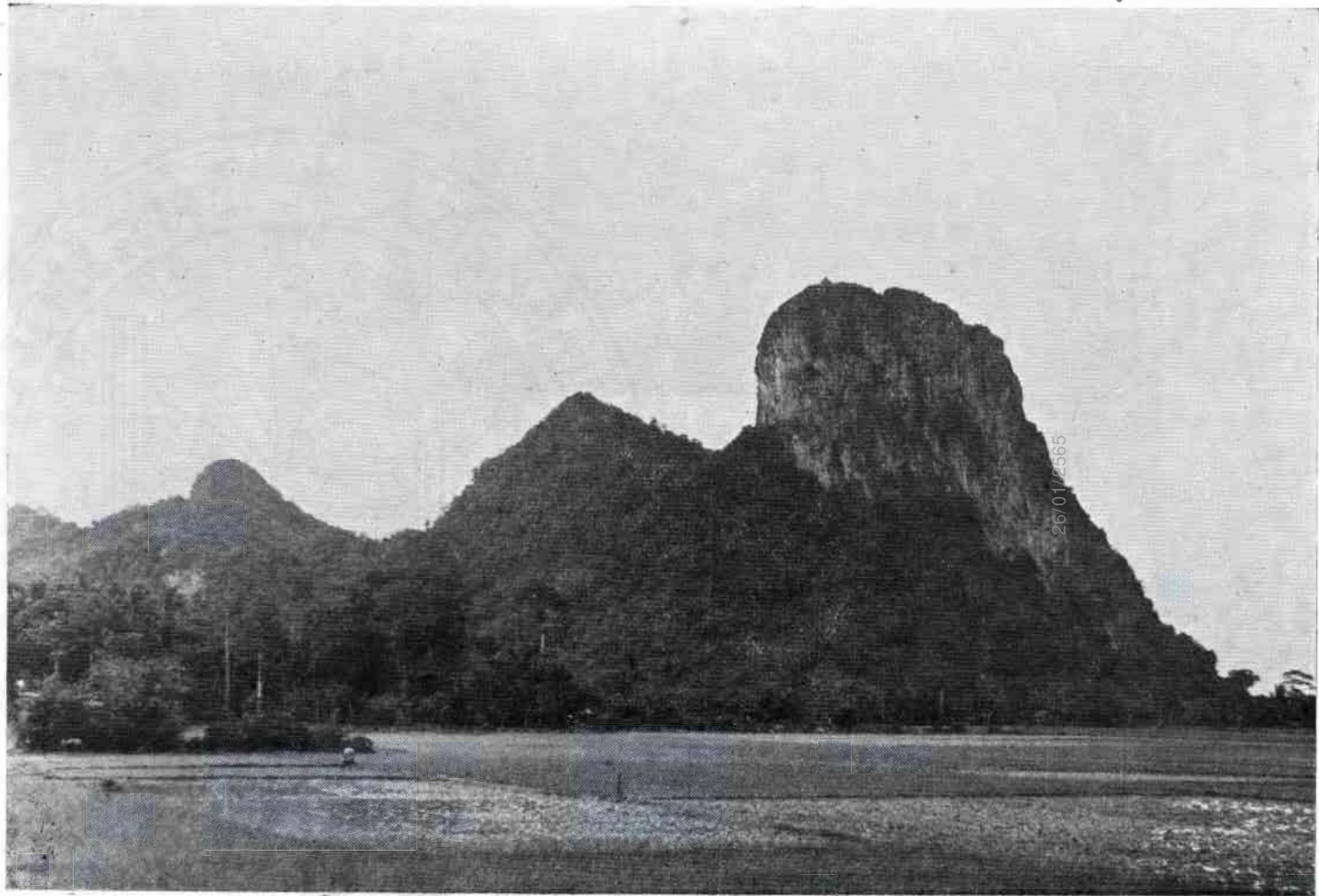
เขาวัง เพชรบูรณ์



การไถนา



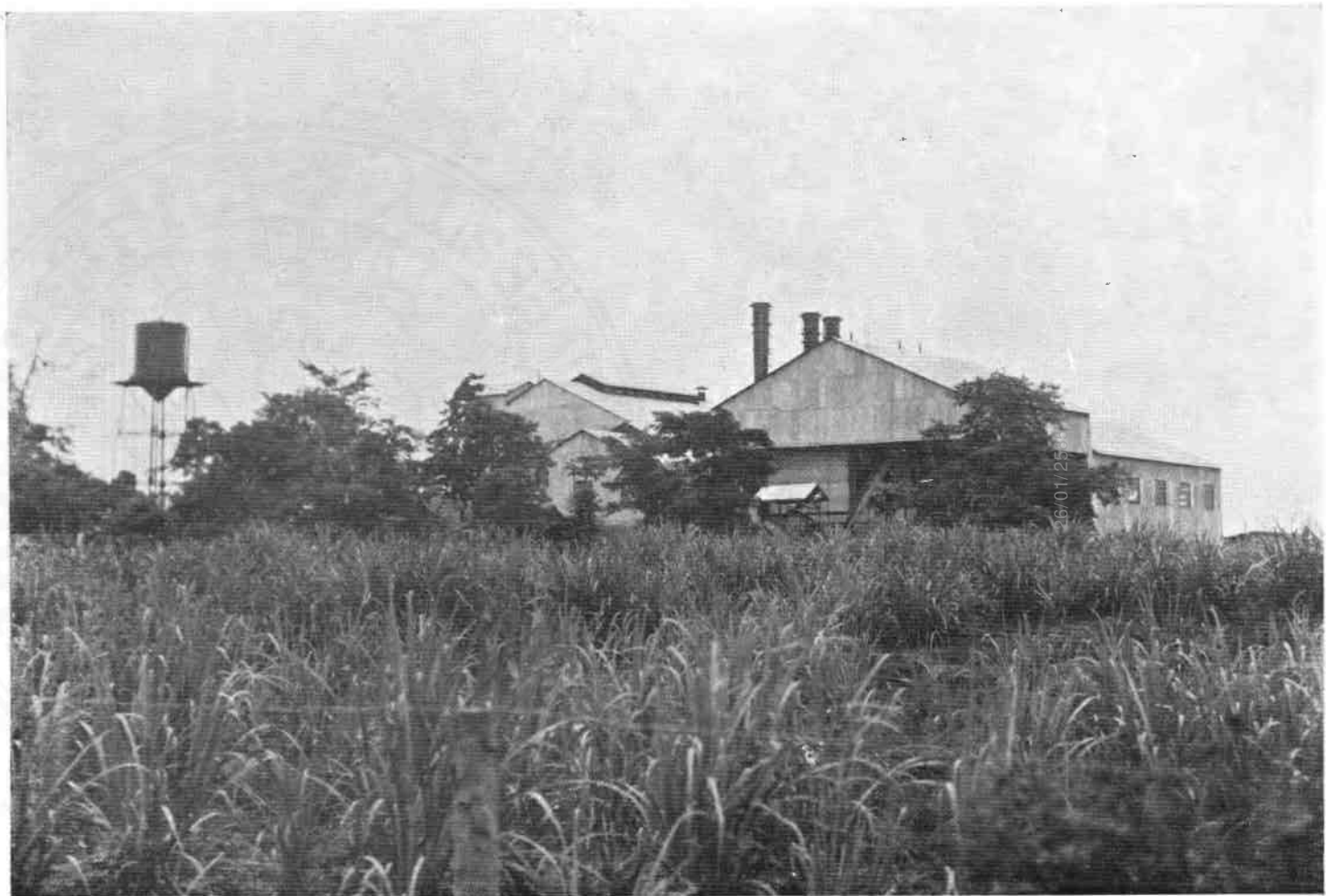
นาข้าว



นาข้าวบริเวณเขาอกทะลุ พัทลุง



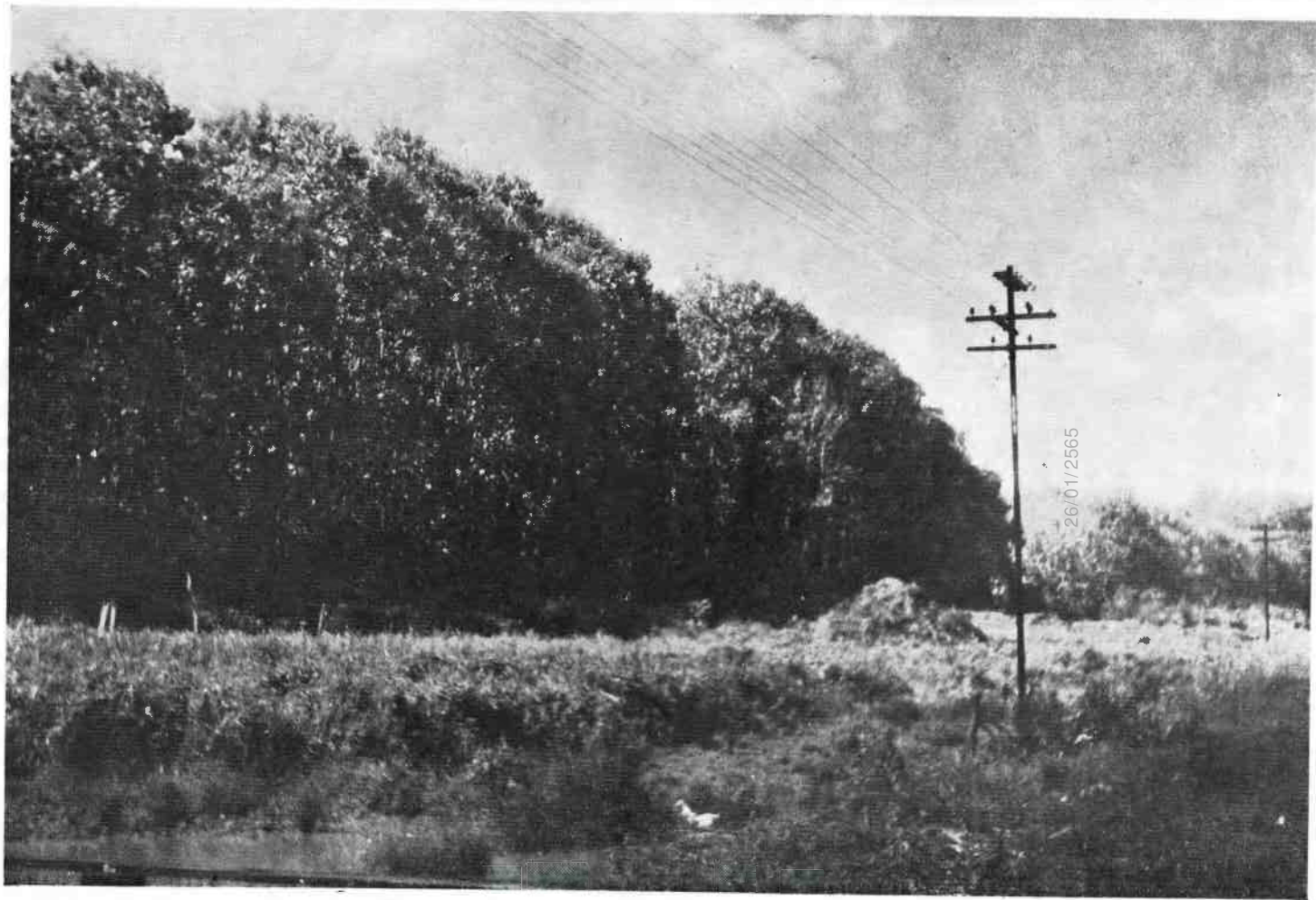
ทุ่งนา เพชรบูรณ์



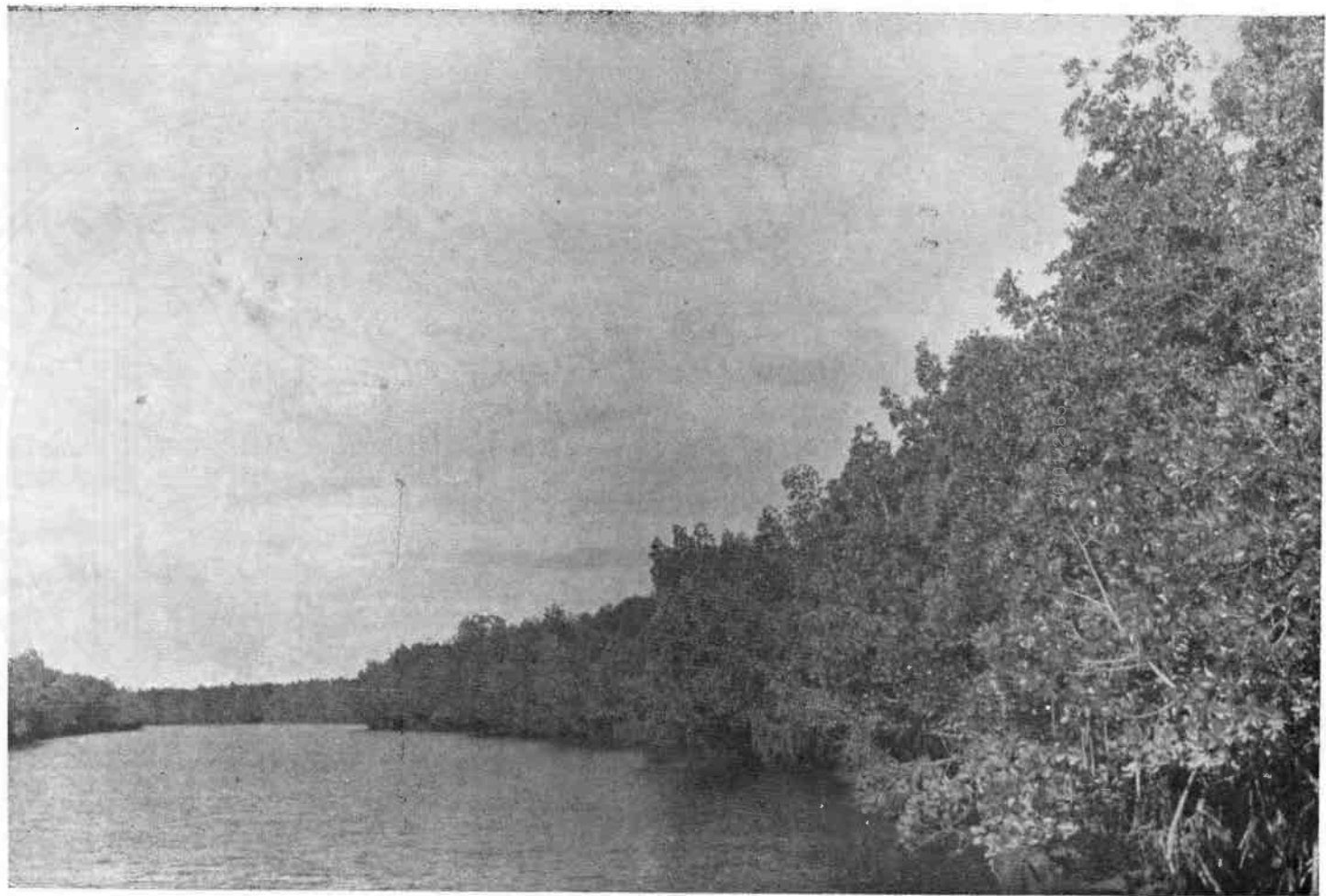
โรงงานน้ำตาล ลำปาง



โรงงานกะตาด กาญจนบุรี



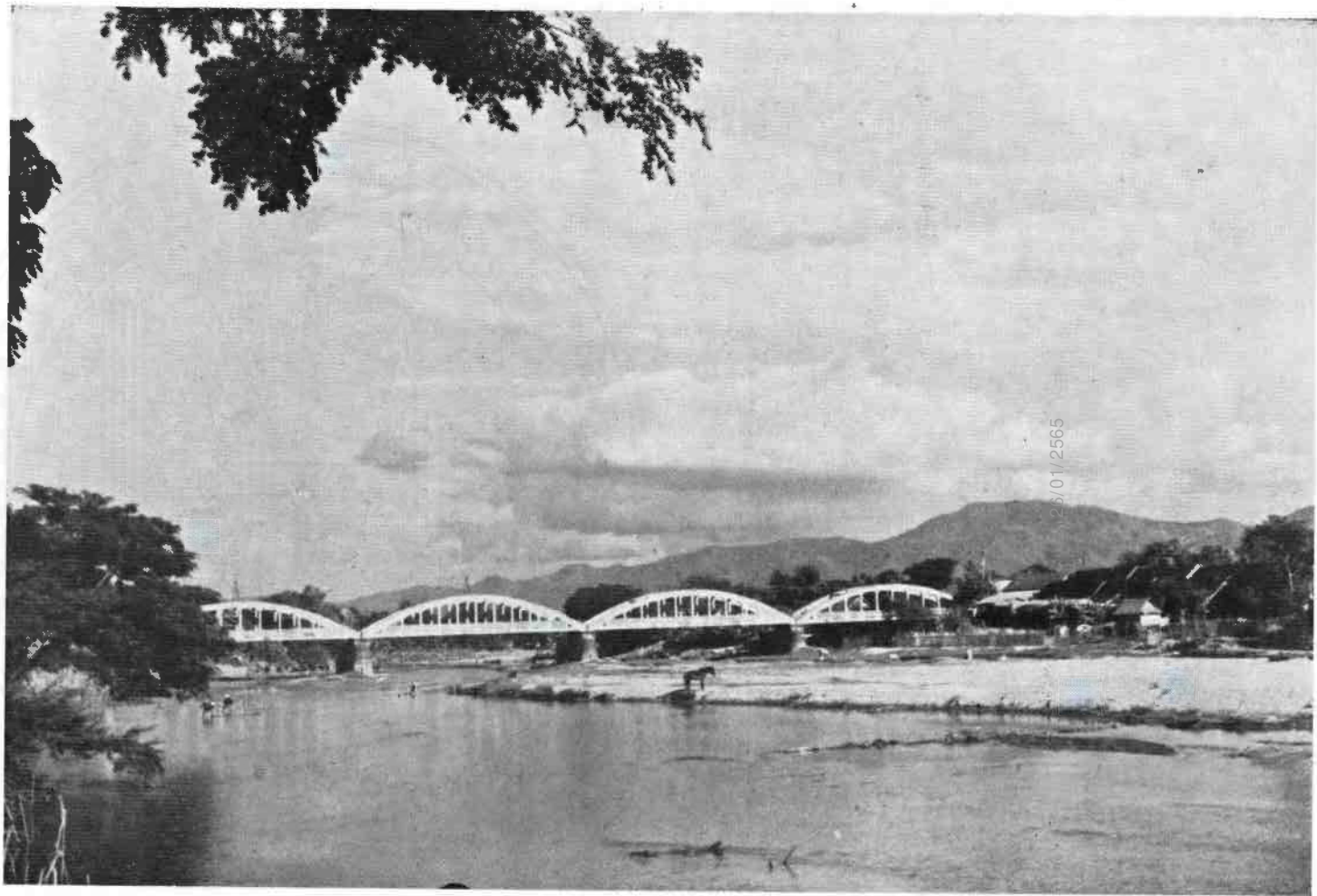
ป่าไม้สัก แพร่



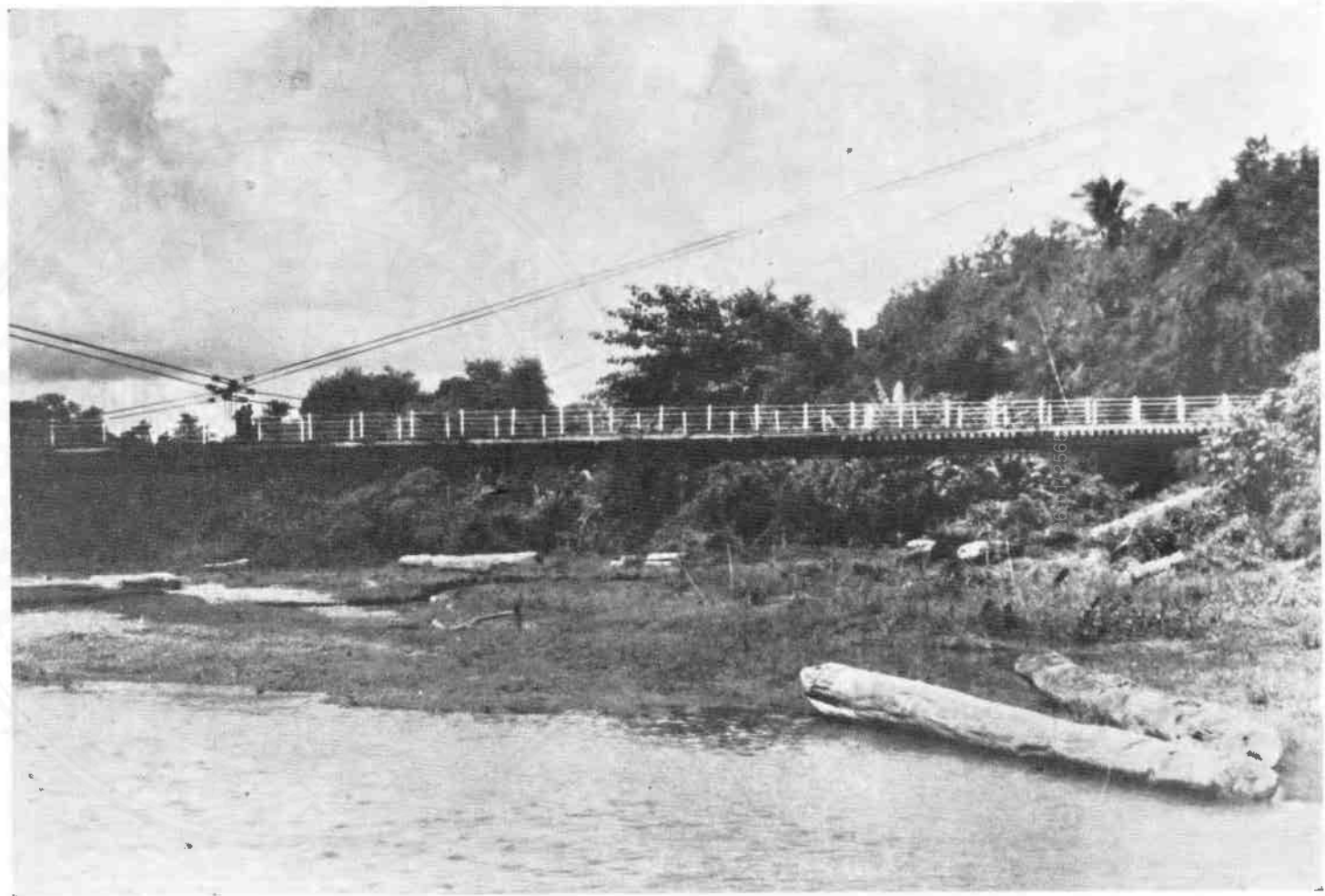
ป่าไม้โกงกางริมฝั่งน้ำ สตูล



ป่าไม้แสม สดุด



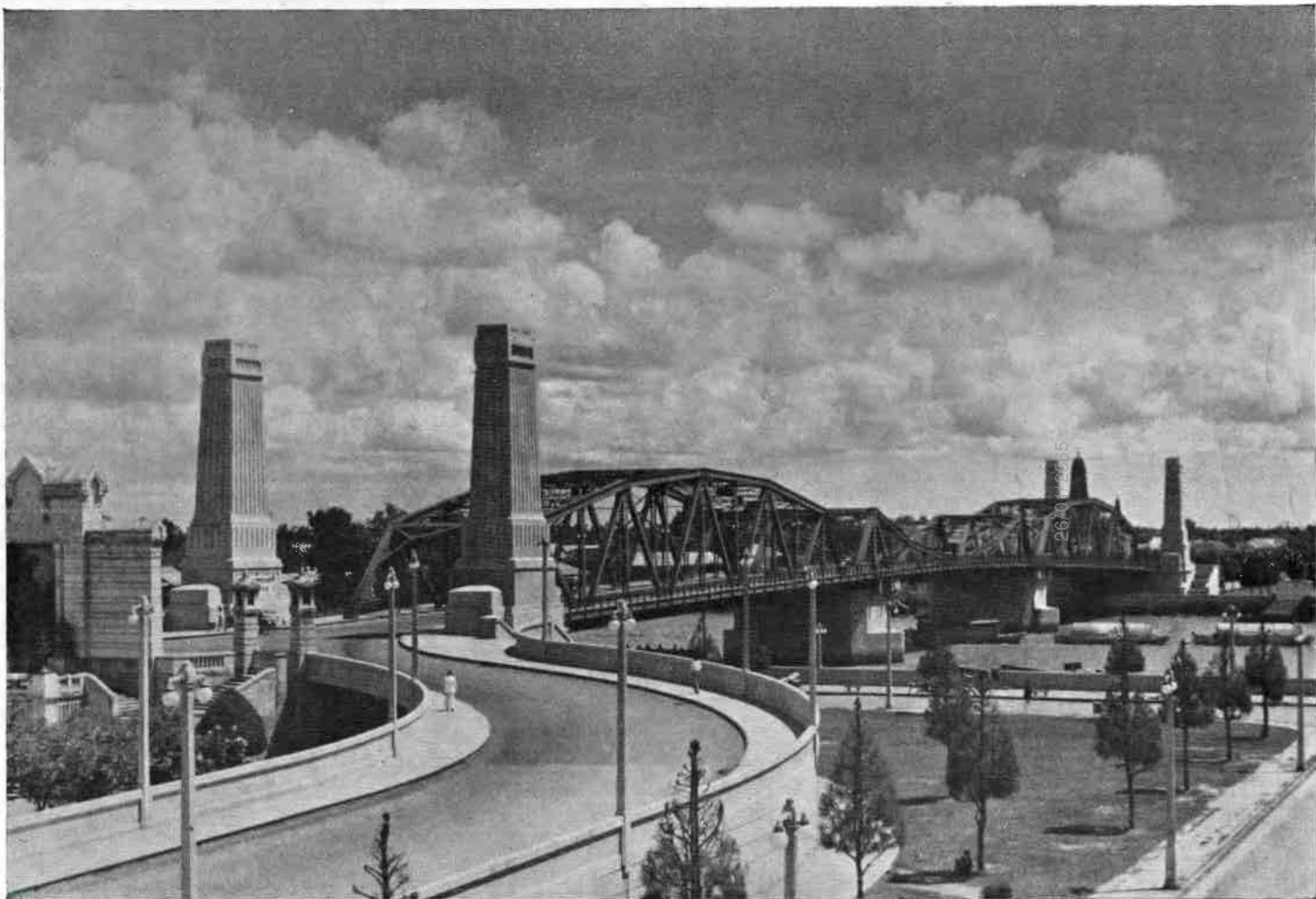
สะพานข้ามแม่น้ำวัง ลำปาง



สะพานข้ามแม่น้ำงาว เชียงราย



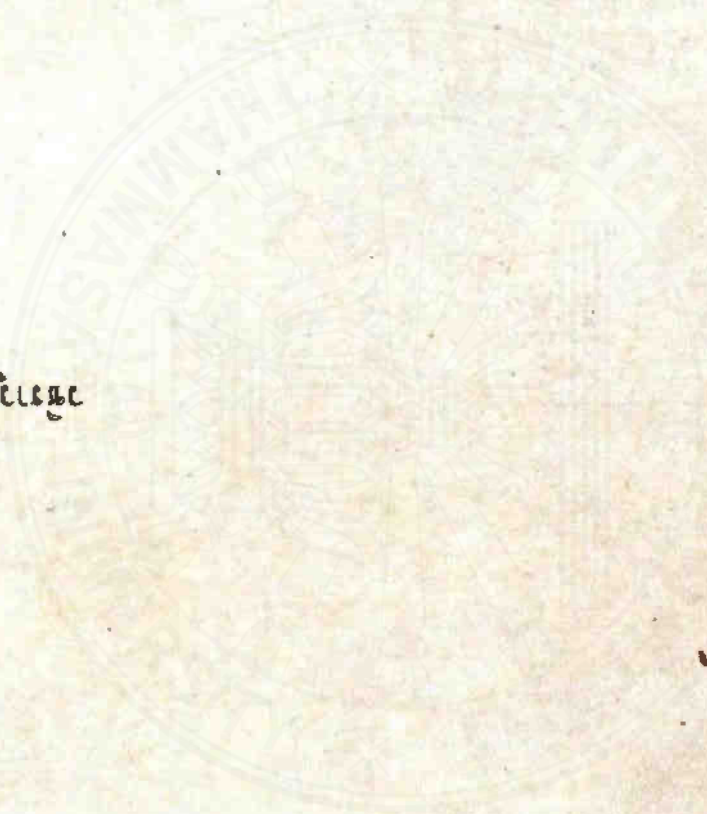
สะพานทางรถไฟสายเหนือ

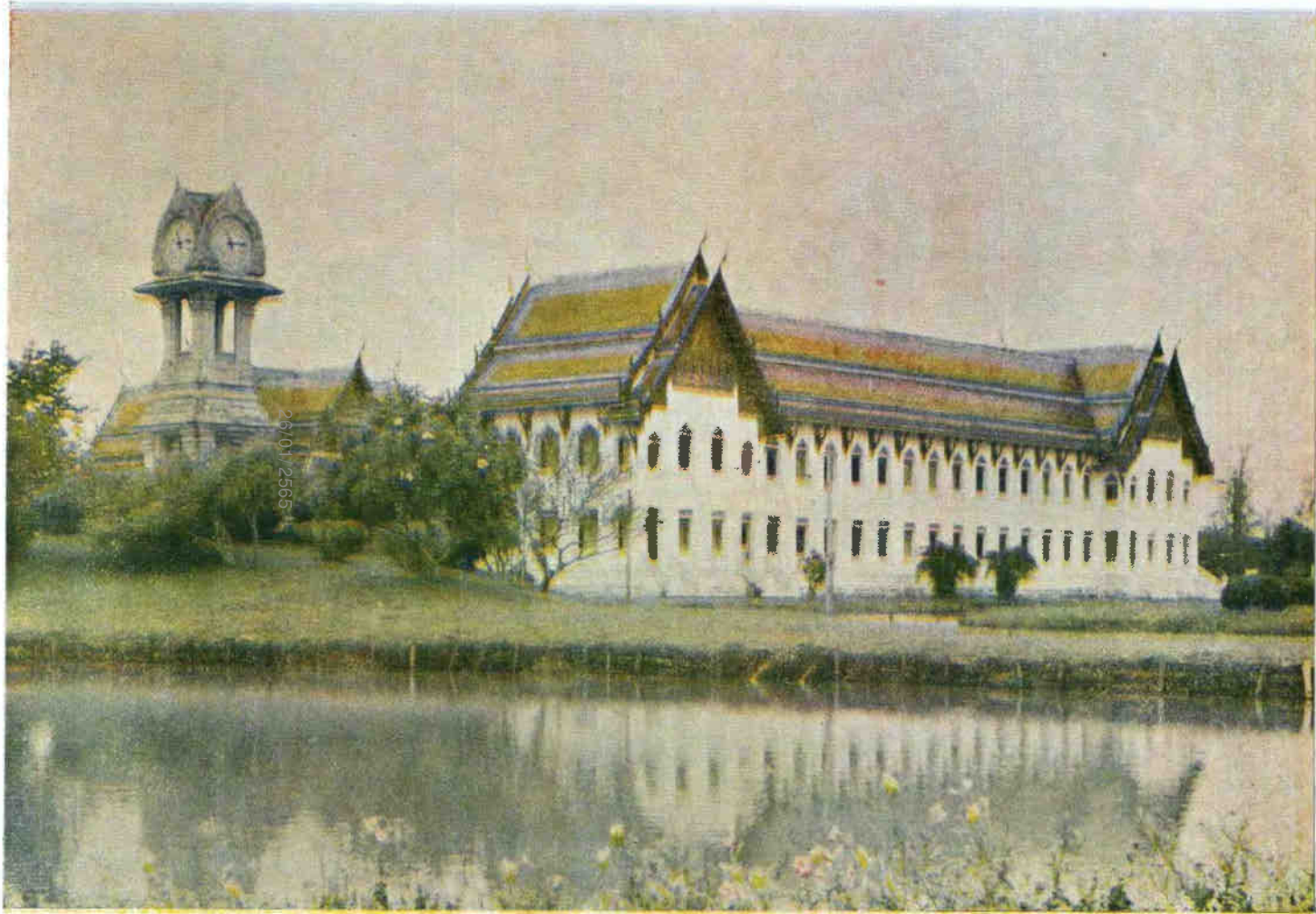


สะพานปถมบรมราชานุสร

26/01/2565

คุณหญิงจรัส

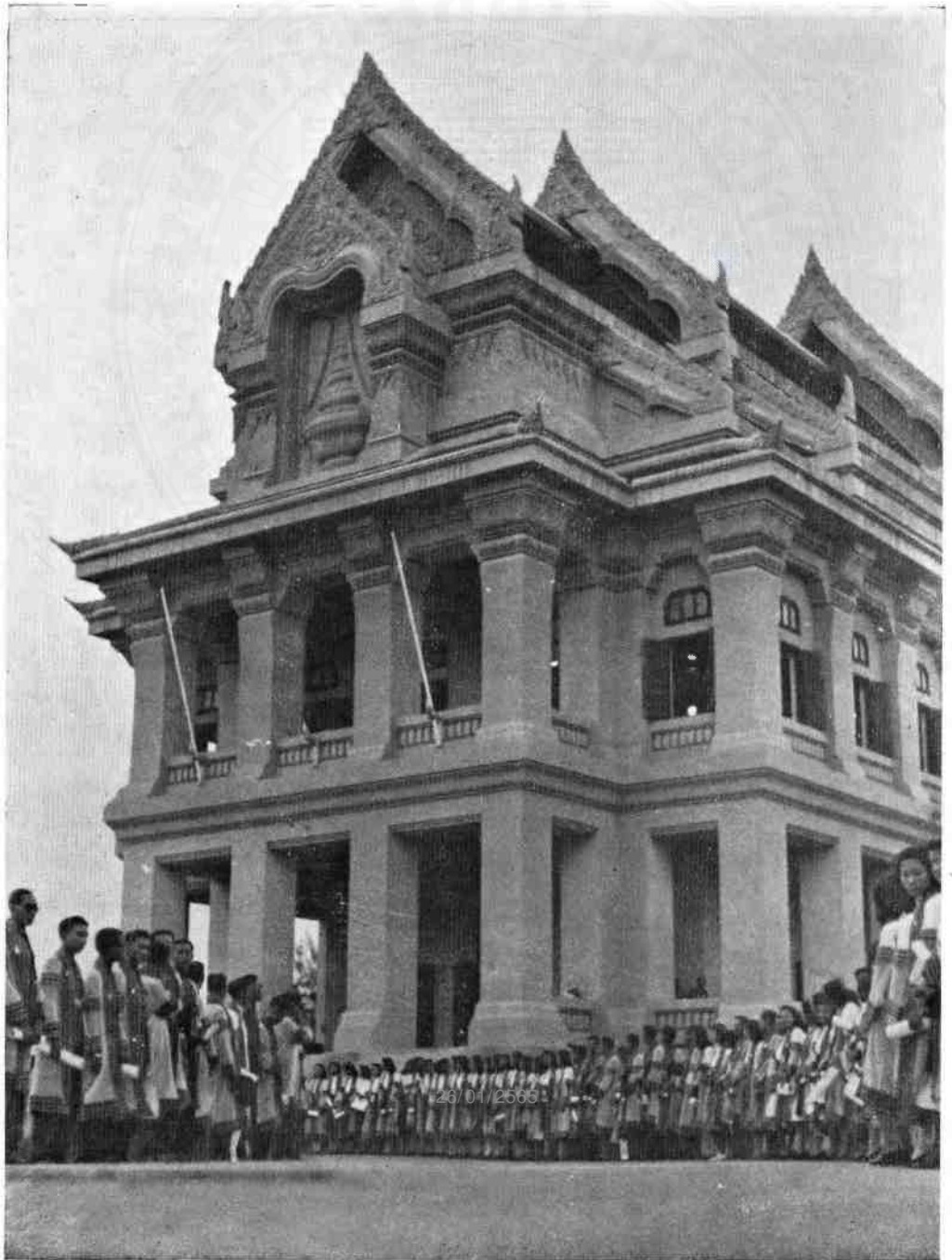




ASSERBET



จุฬาลงกรณ์มหาวิทยาลัย



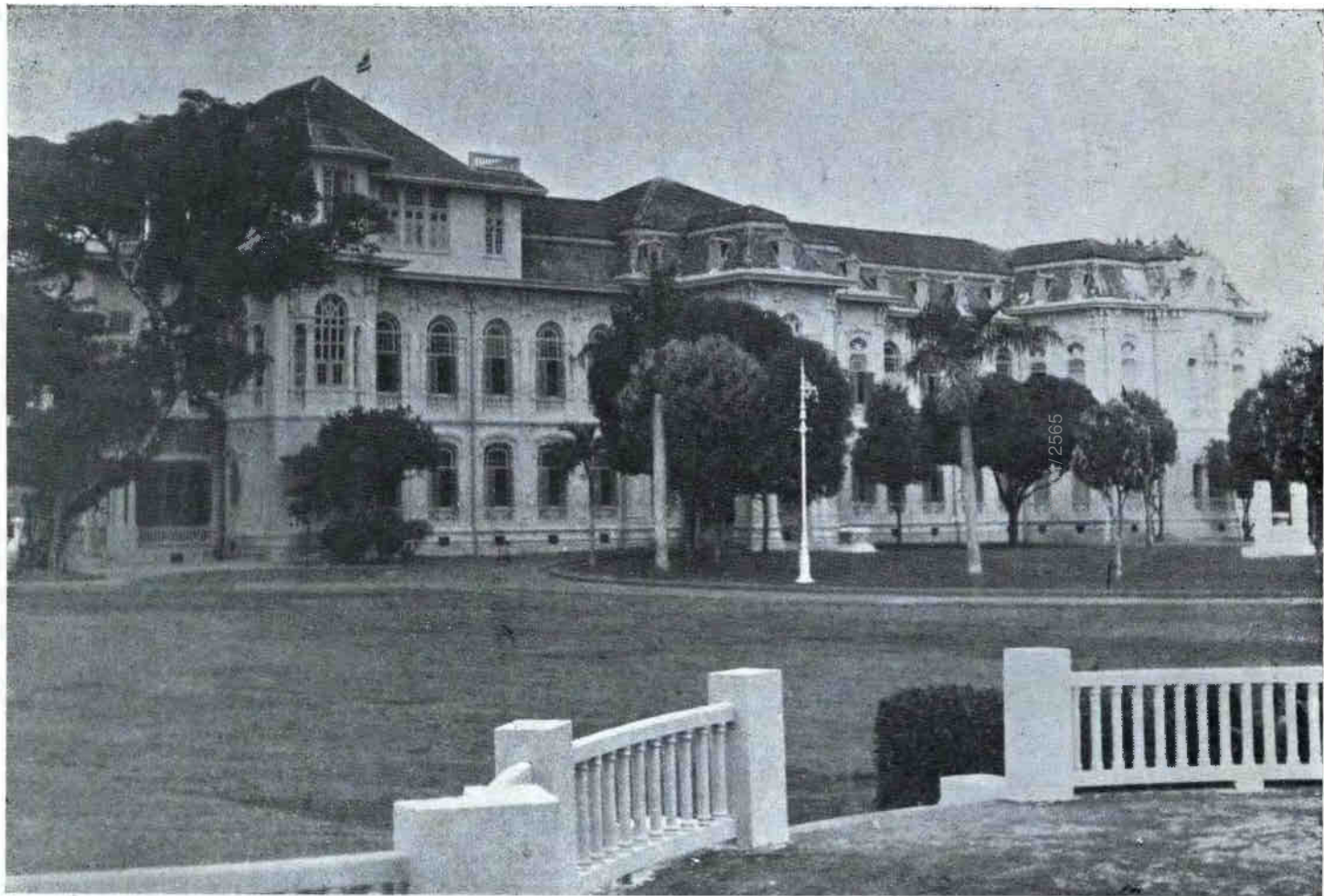
วันรับปริญญาบัตร
จุฬาลงกรณ์มหาวิทยาลัย



วันประสาทปริญญา
มหาวิทยาลัยวิชาธรรมศาสตร์และการเมือง



มหาวิทยาลัยวิชาธรรมศาสตร์และการเมือง



สภาวัฒนธรรมแห่งชาติ



นักเรียนนายร้อยหญิงและเพื่อนหญิง
ในงานวันซัม ที่สภาวชิรชนัมแห่งชาติ



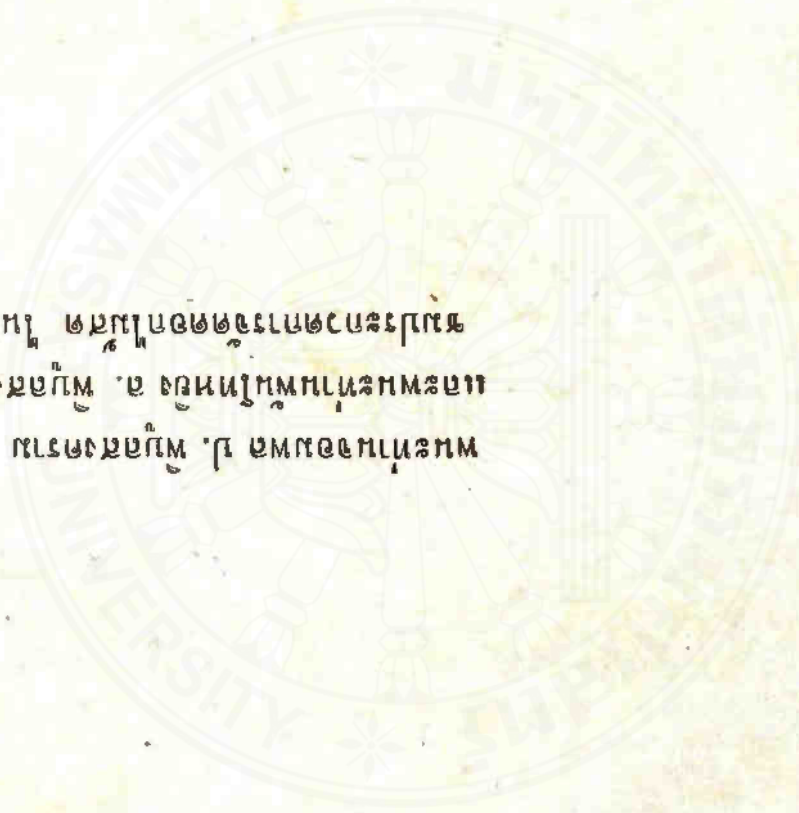
ประชาชนชายหญิง
ในงานวันฉั้ม ที่สภาวัฒนธรรมแห่งชาติ



บ้านไทยพันธมิตร สำนักวัชรนธัมฝ่ายหญิง

๒๒๑
๒๒๒
๒๒๓

๒๒๑
๒๒๒
๒๒๓



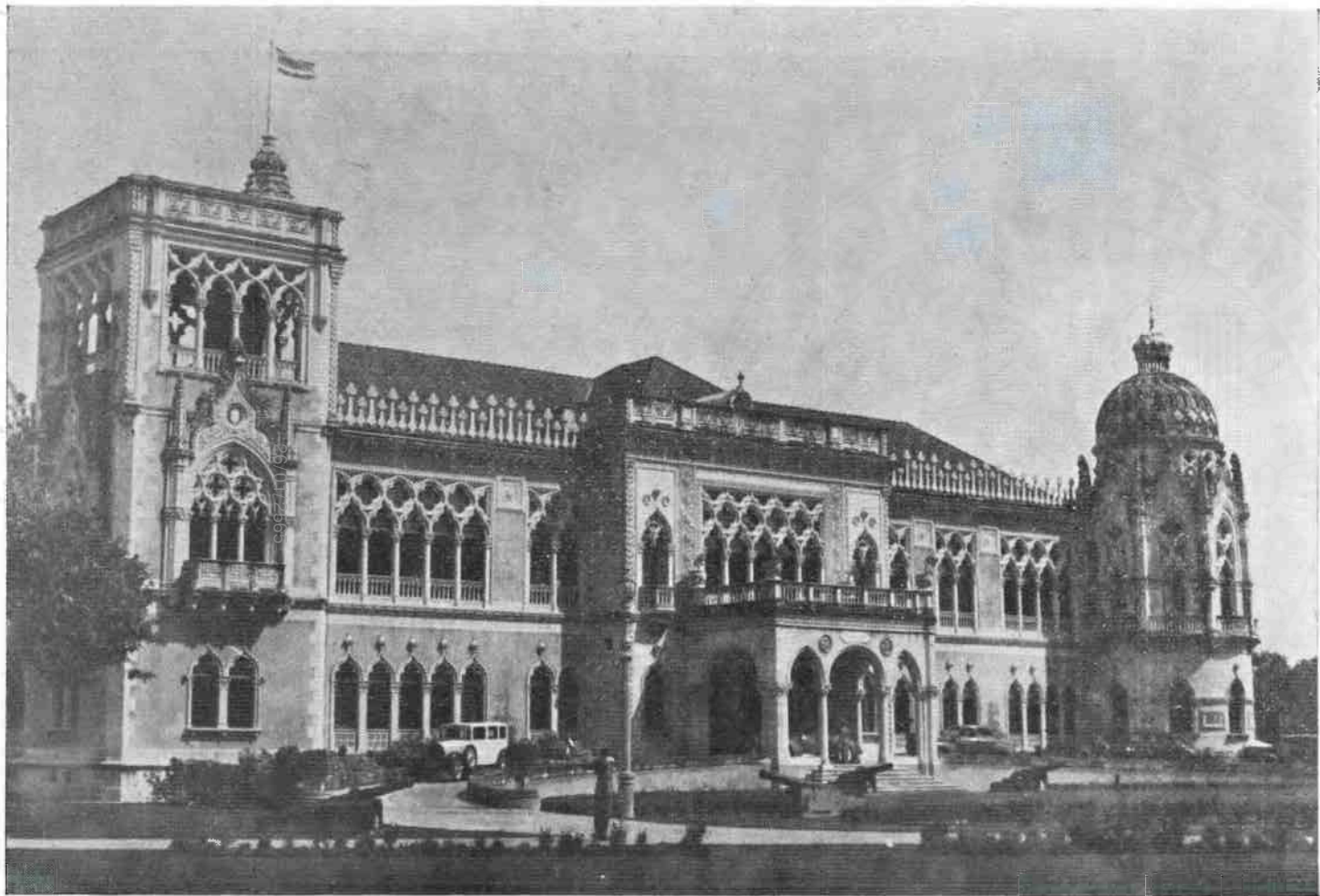


26/01/2005

UNIVERSITY



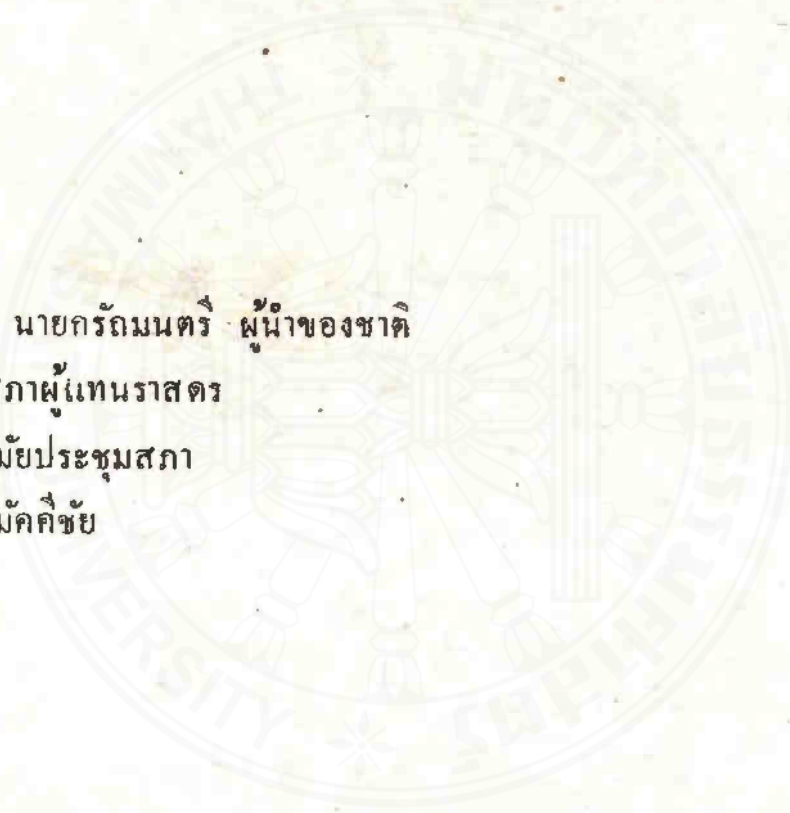
พระที่นั่งจักรีมหาปราสาท

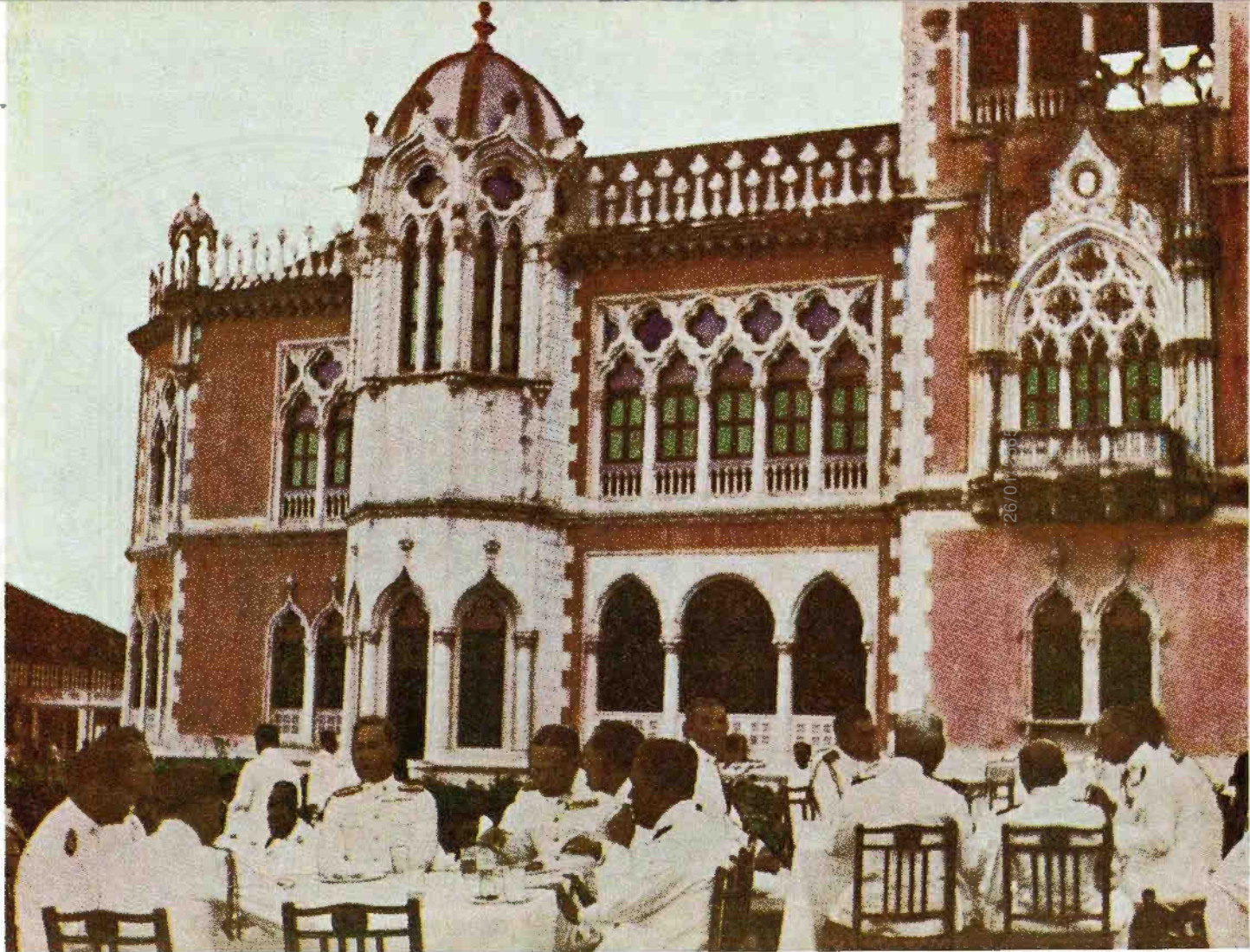


ทำเนียบสามัคคีชัย

พระท่านจอมพล ป. พิบูลสงคราม นายกรัฐมนตรี ผู้นำองชาติ
เล็งนำชาแแก่สมาชิกสภาผู้แทนราษฎร
เนื่องในโอกาสปิดสมัยประชุมสภา
ที่ทำเนียบสามัคคีชัย

26/01/2565







อาคารถนนราชดำเนิน



ด้านหนึ่งของอาคารถนนราชดำเนิน



โรงแรมรัตนโกสินทร์



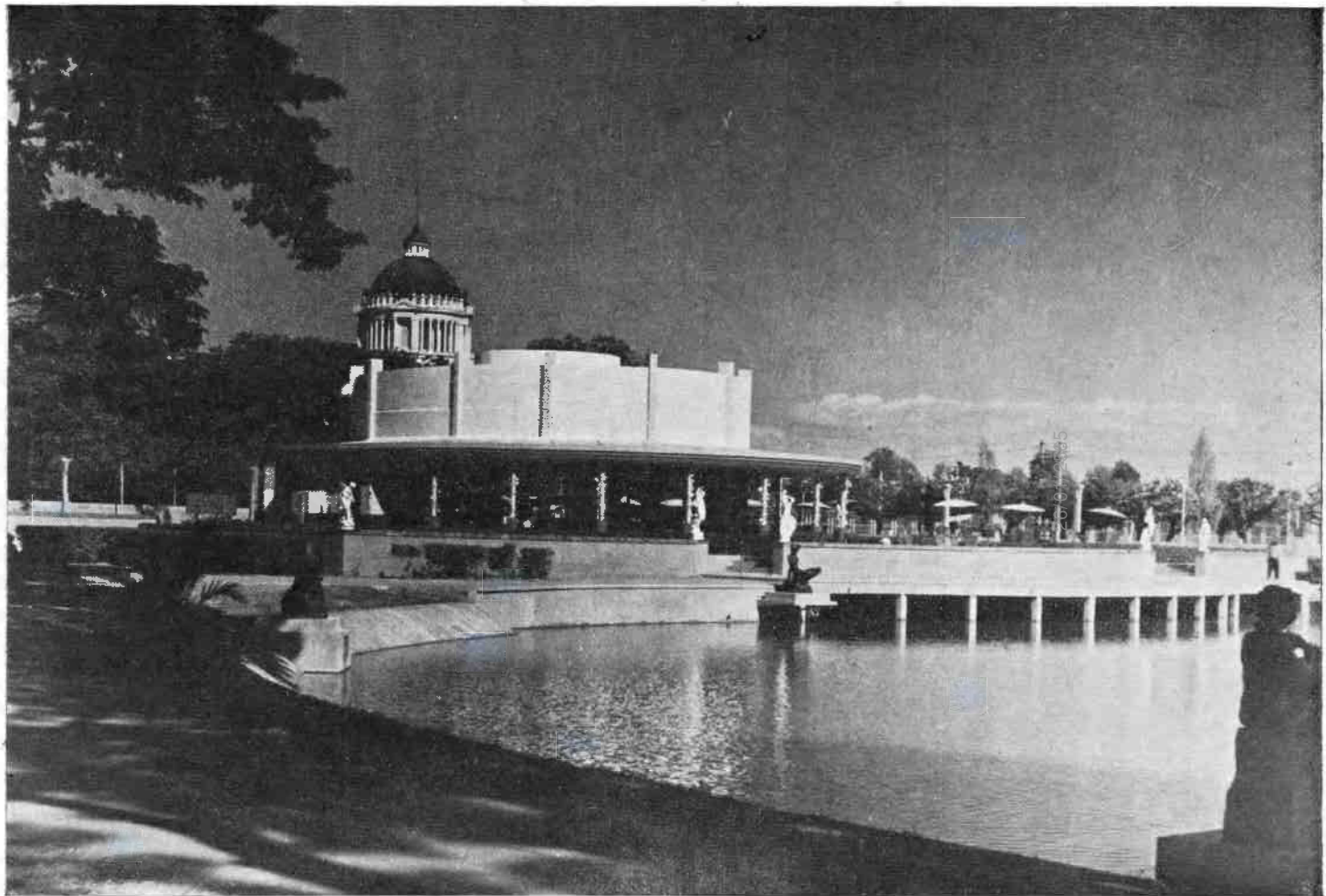
โรงพยาบาลศิริราช นครบุรี



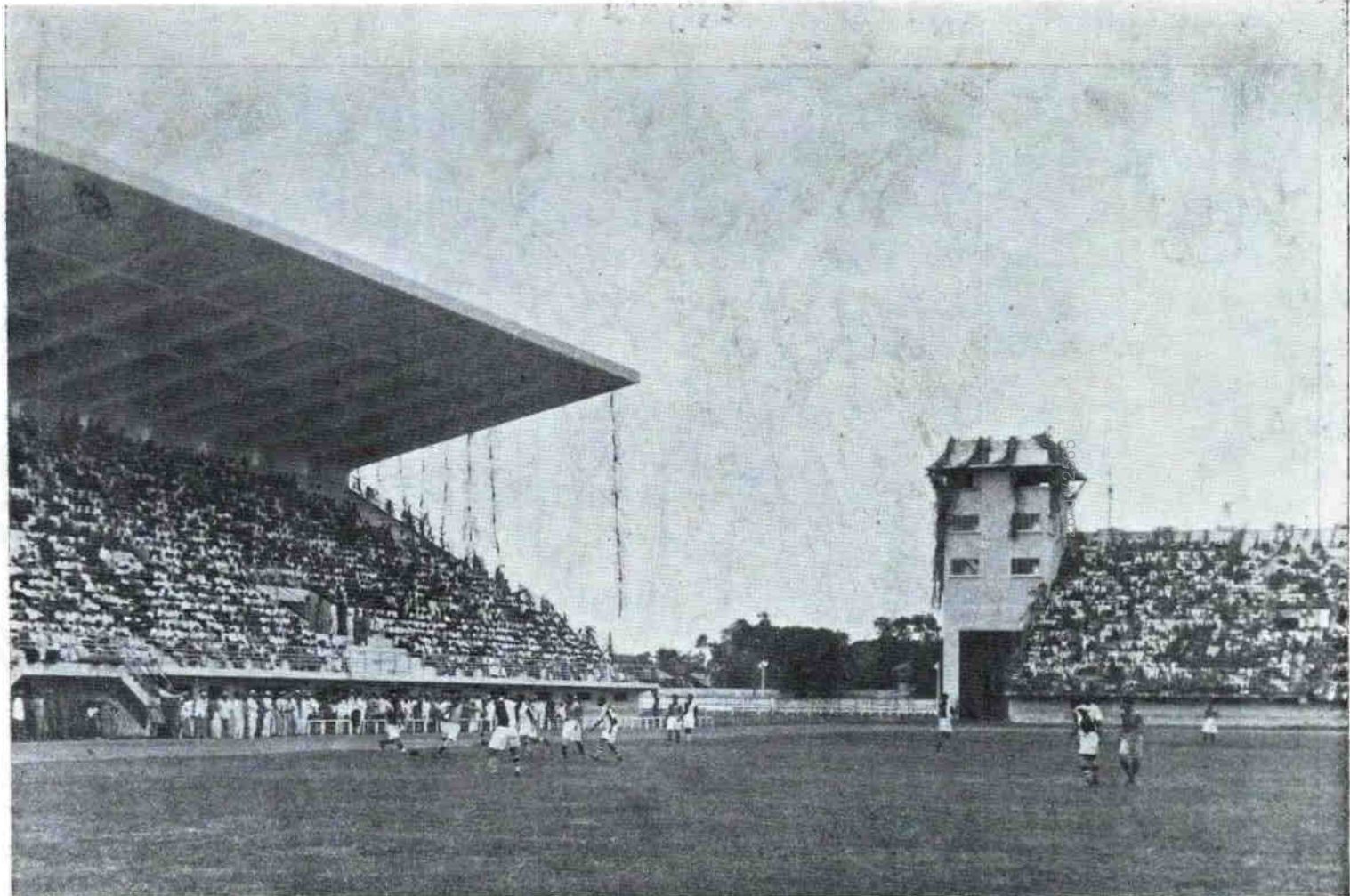
โรงพยาบาล สถานีเฉลิมกรุง



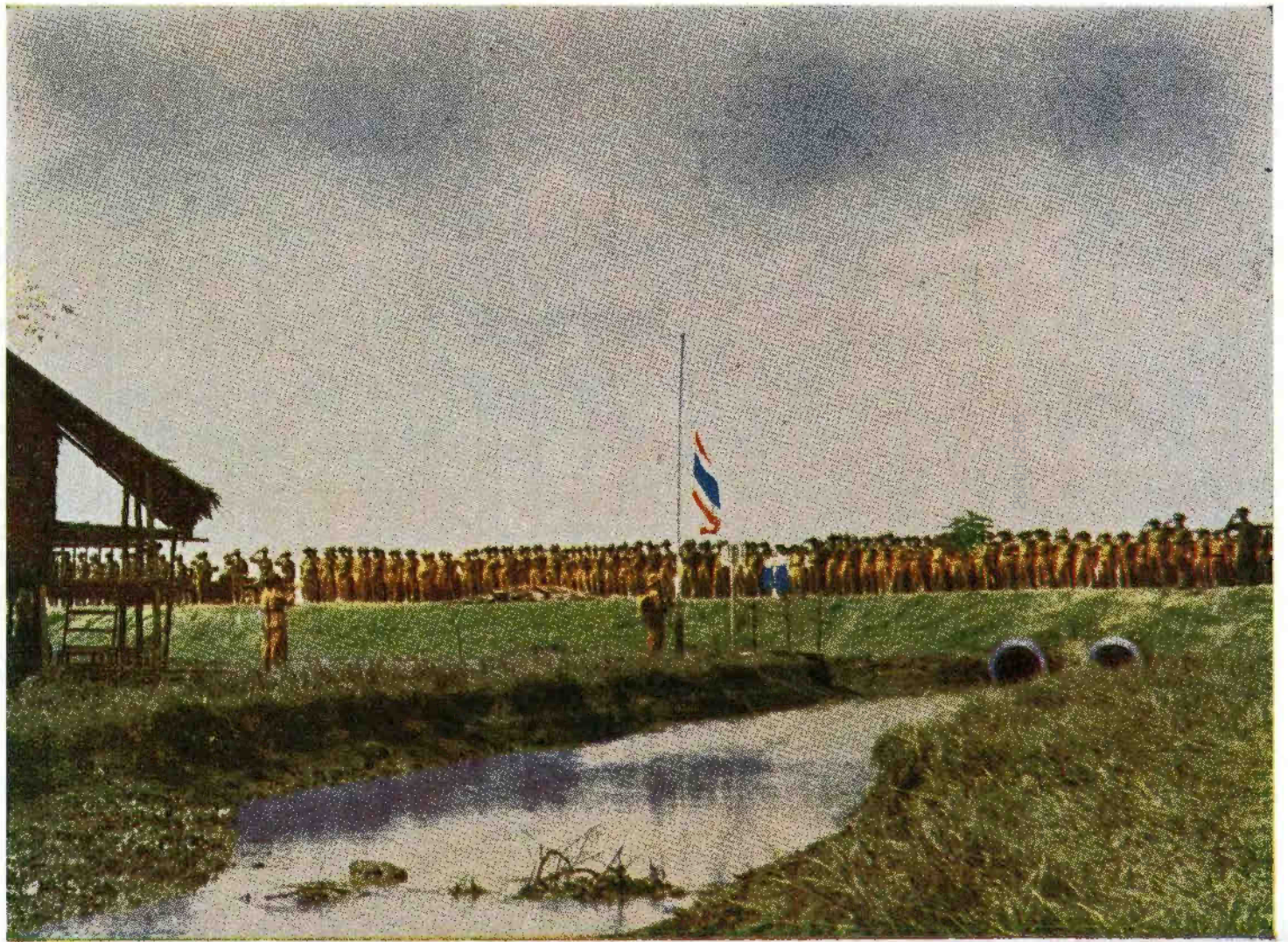
สวนสาธารณะ เขาดินวนา



สวนอัมพร



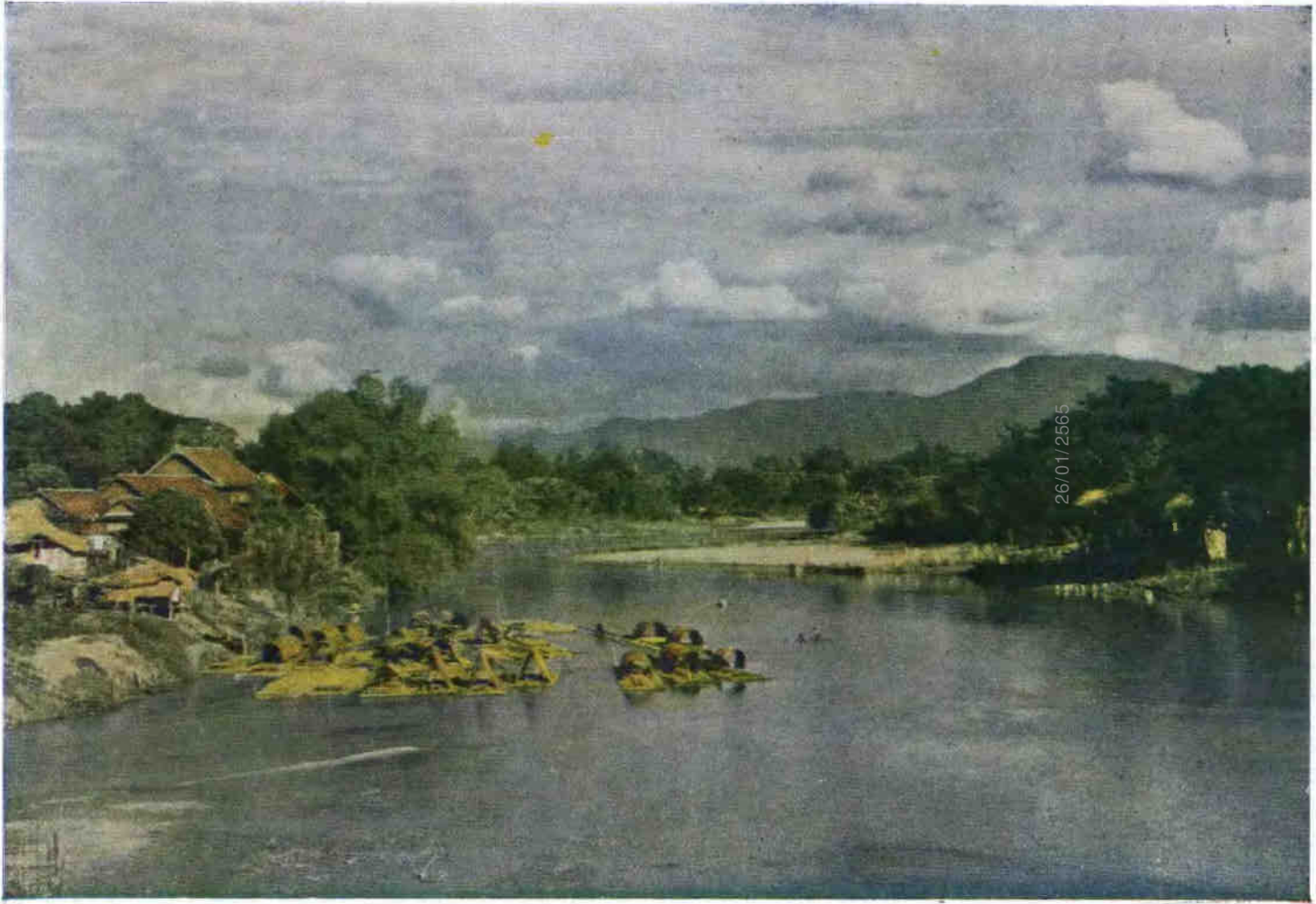
ประชาชนชมกีฬาฟุตบอล ที่กรีฑาสถานแห่งชาติ.



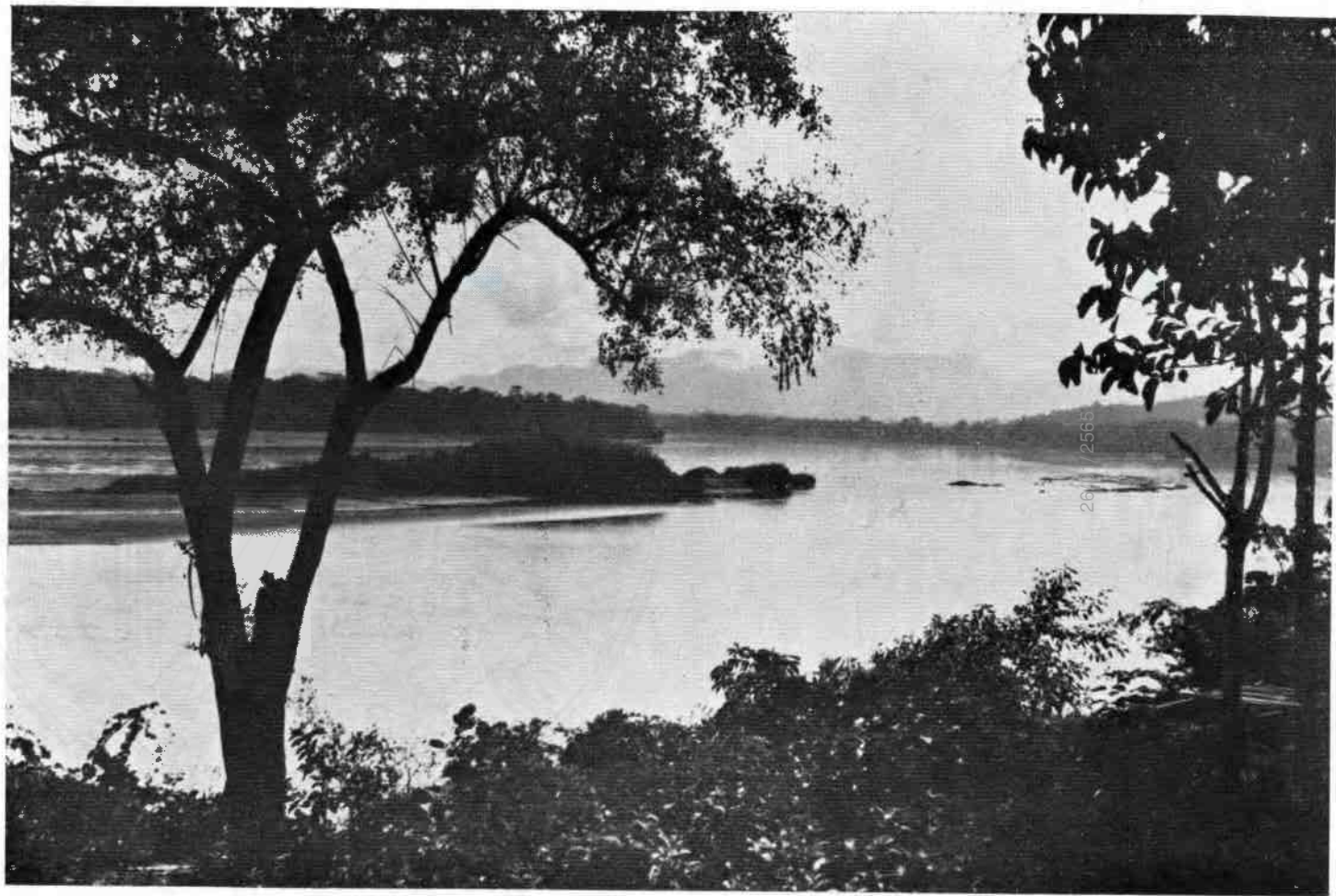
26/01/2565

26/01/2565

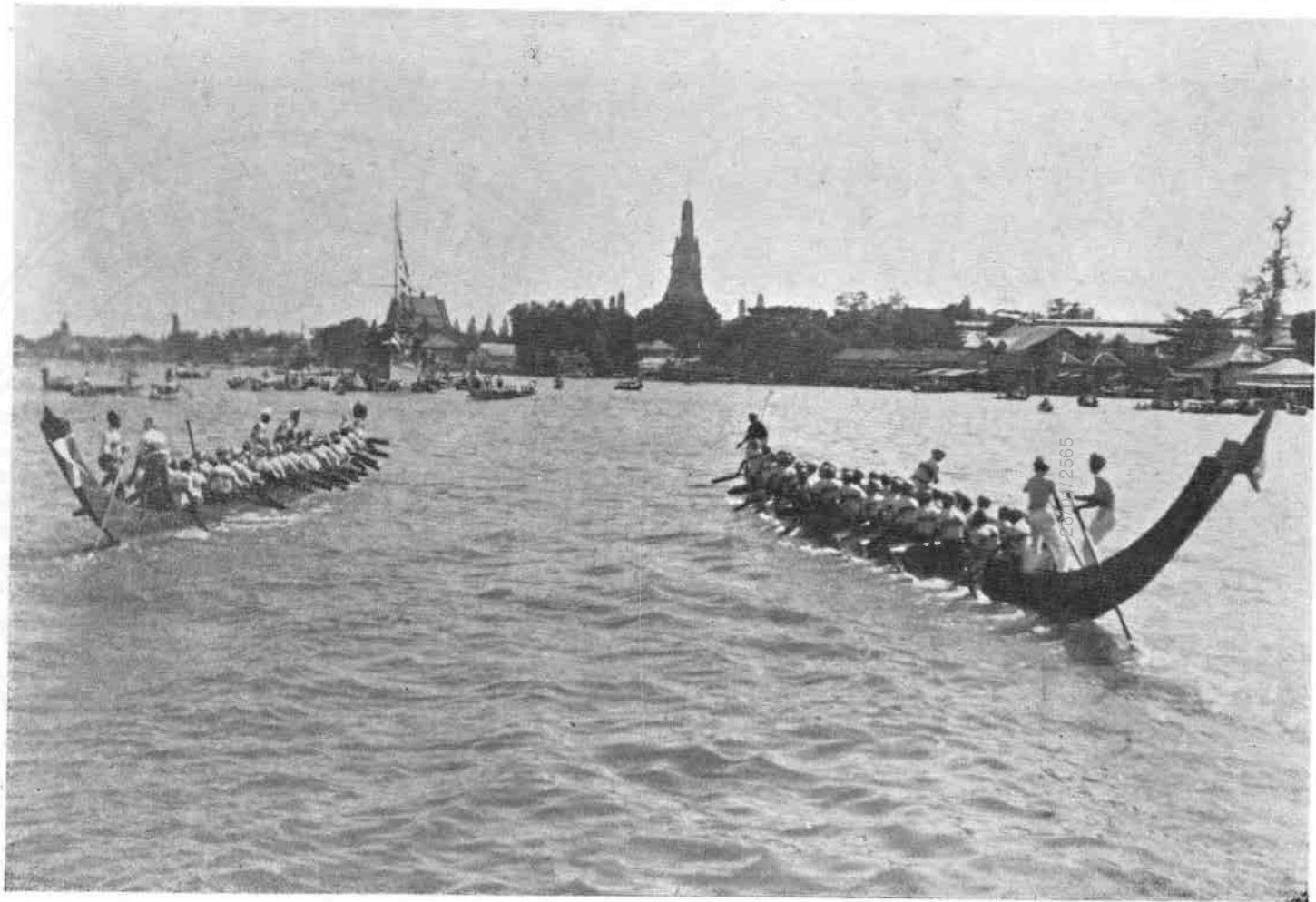
26/01/2565



26/01/2565



แม่น้ำยม สุโขทัย



กิลาแข่งเรือในแม่น้ำเจ้าพระยา

26/01/2565

แม่ฉันท พุฒสงคราม





26701/2565



พิธีแห่ปราสาทผึ้งในแม่น้ำโขง หนองคาย



แม่น้ำตาปี สุราษฎร์ธานี

26/01/2565

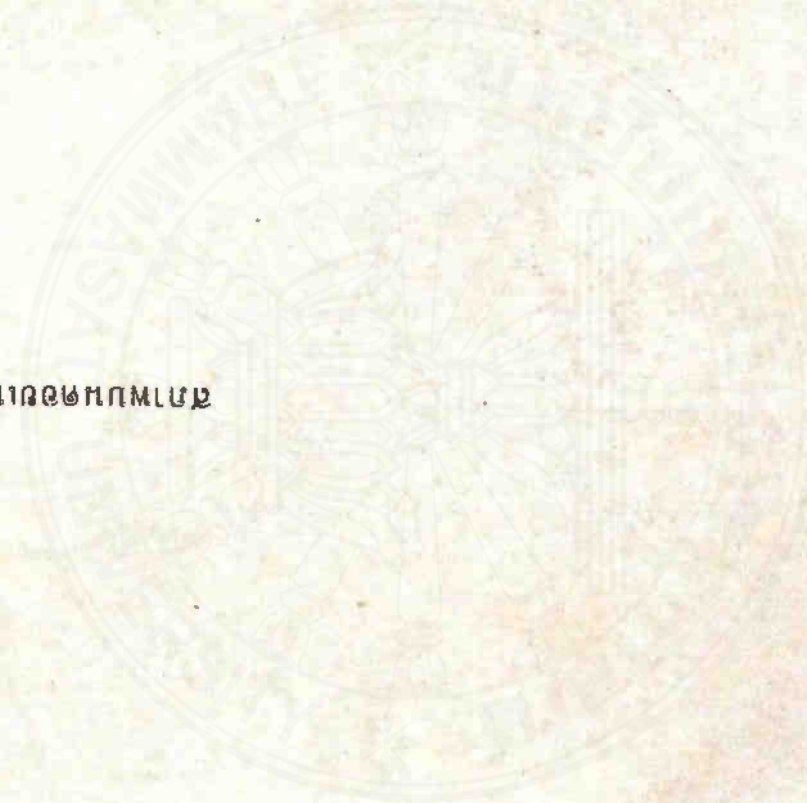
ทิวทัศน์บริเวณเมืองเชียงคอง

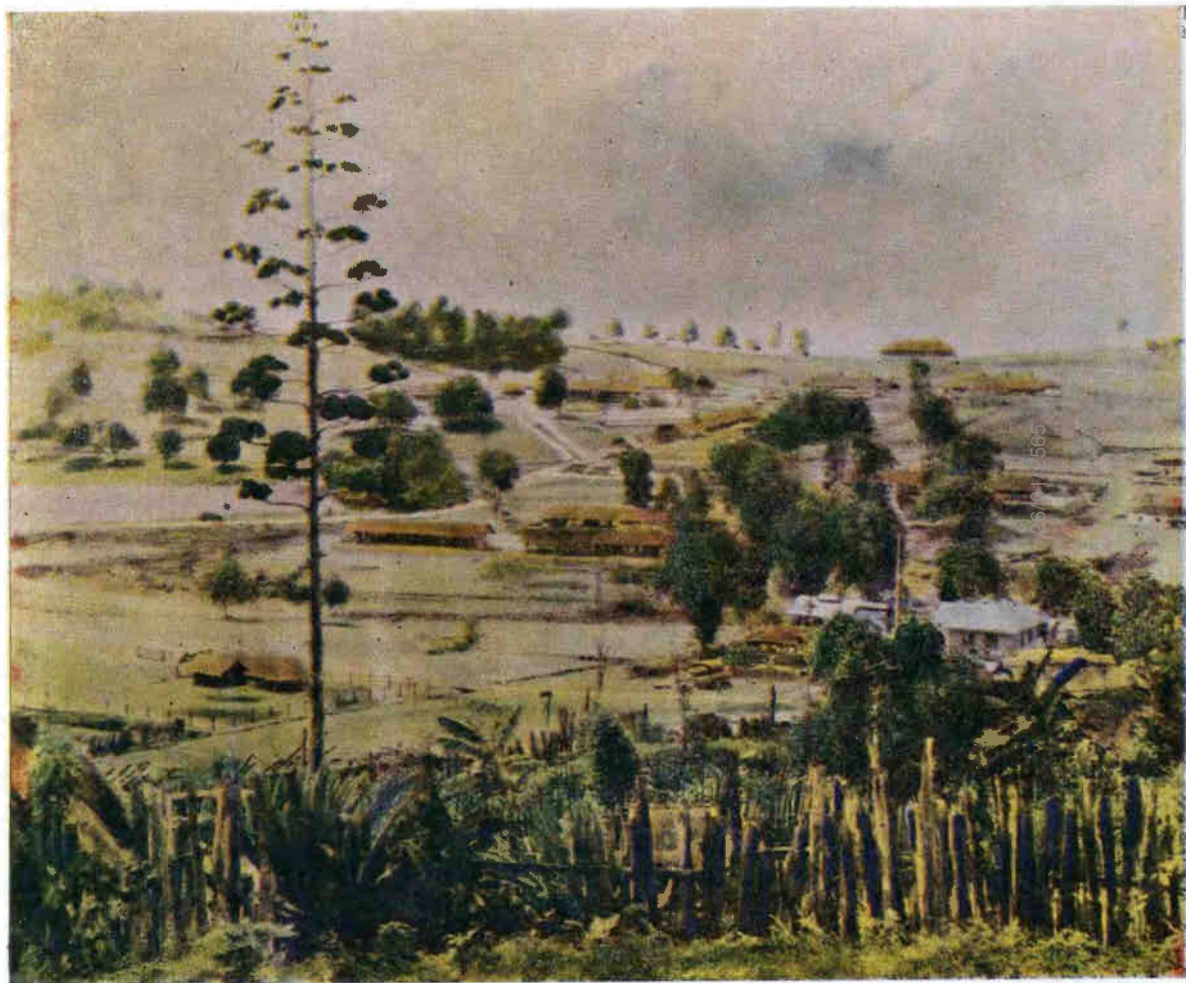


26/01/2565

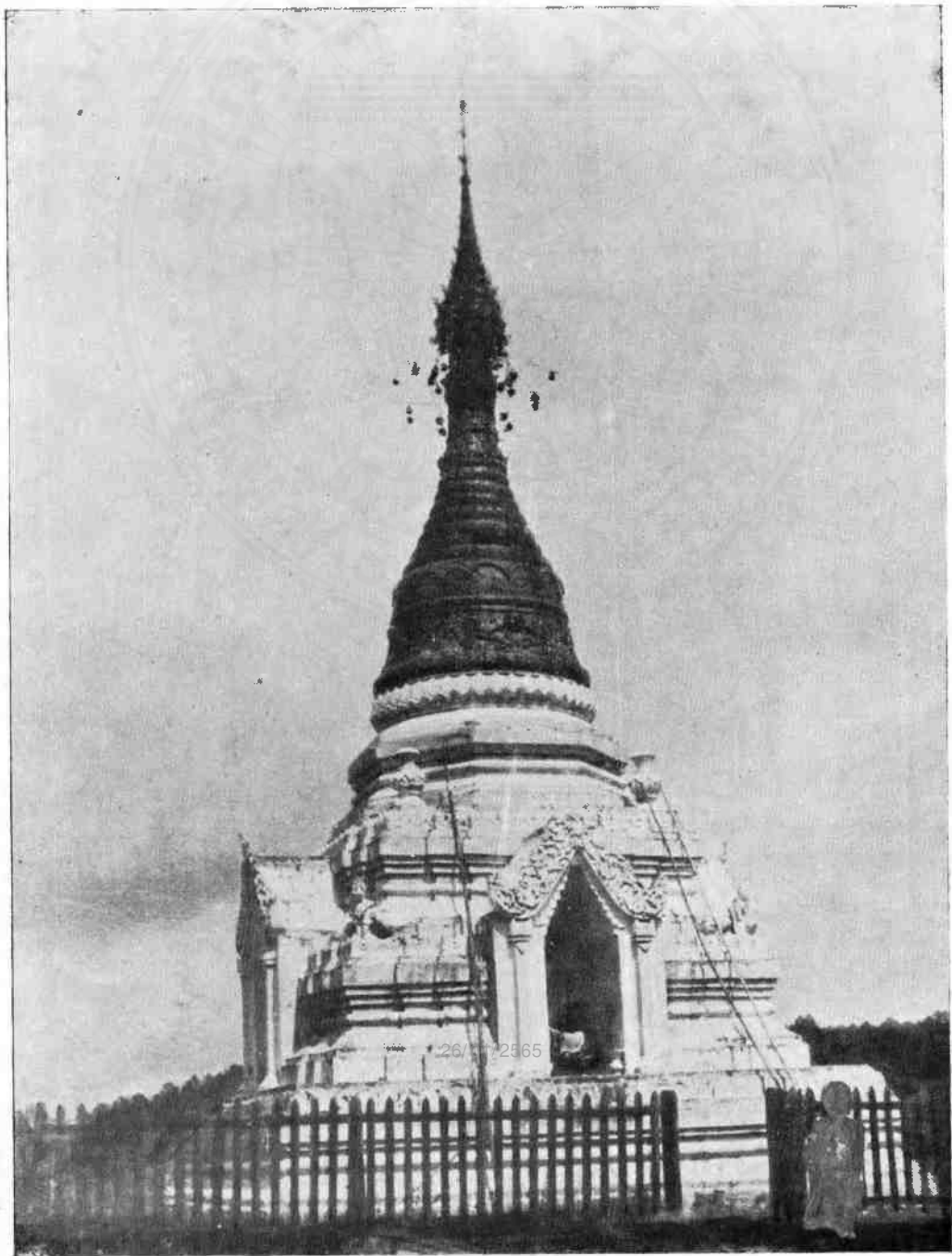
26/01/2565

สมุดรายนามผู้สมัคร

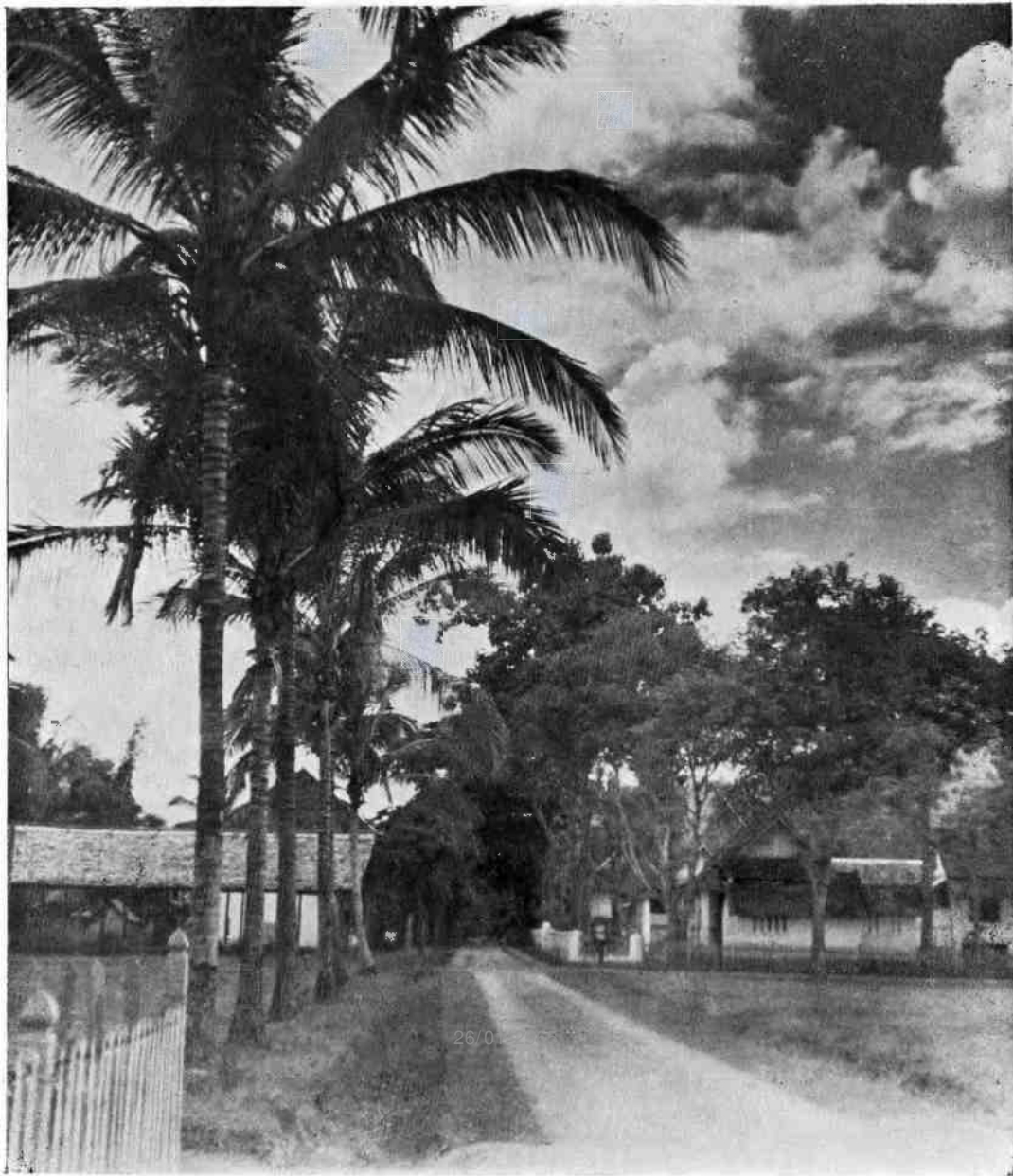




25/01/2565



เจดีย์ที่คอยเหมย เชียงตุง

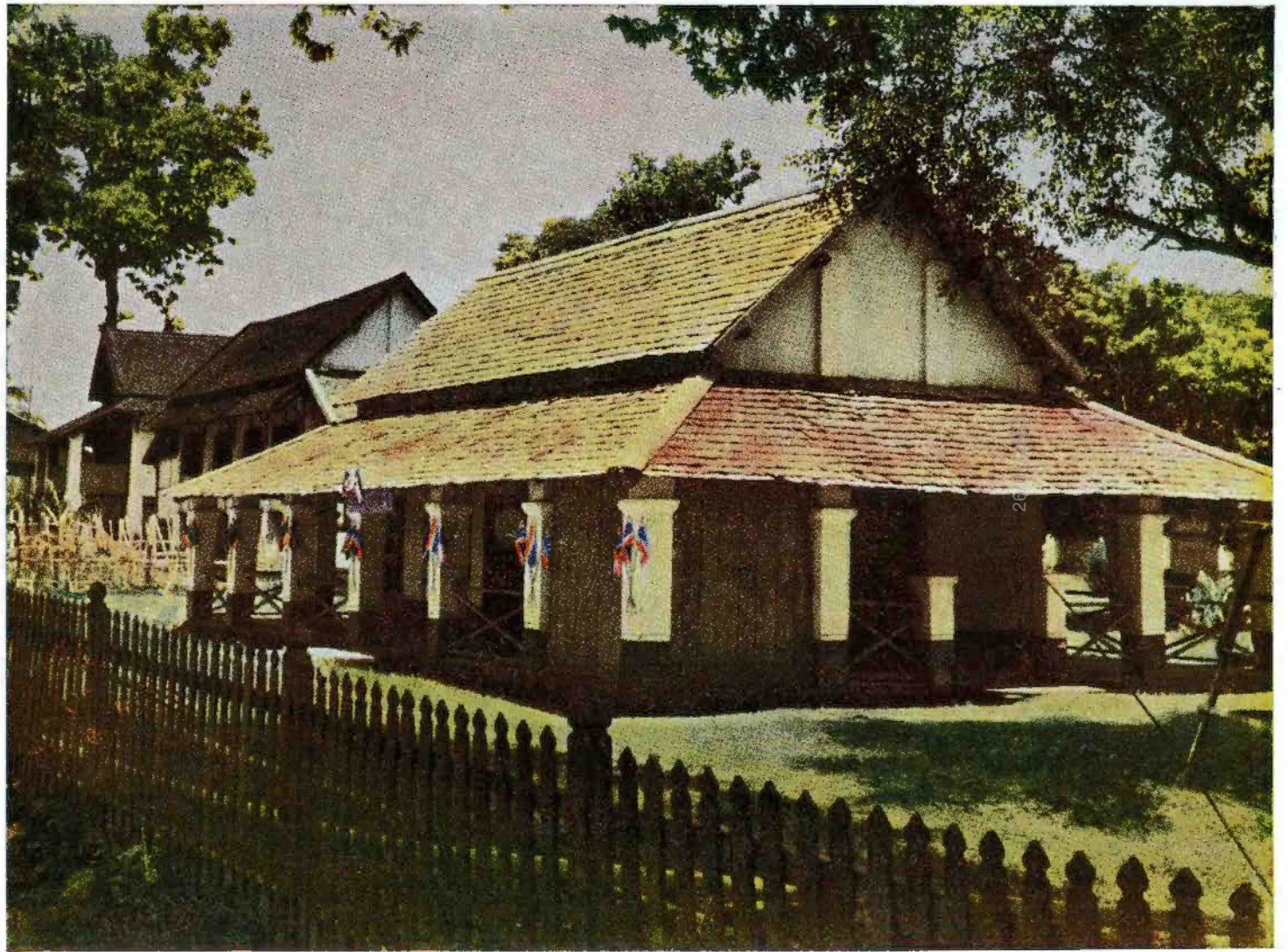


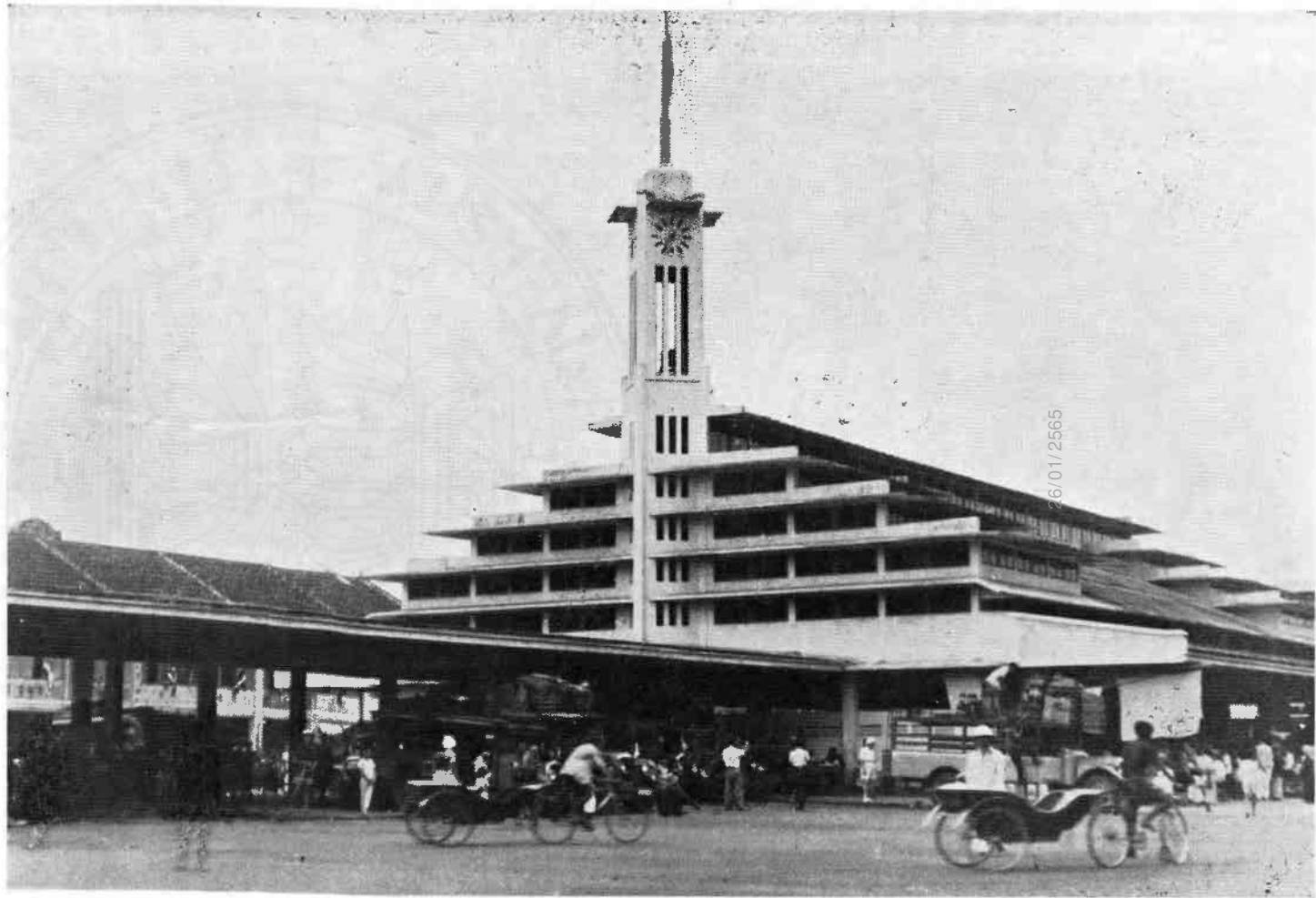
ภูมิภาพอำเภออตุลเดชจรัส ลานช้าง

26/01/2565

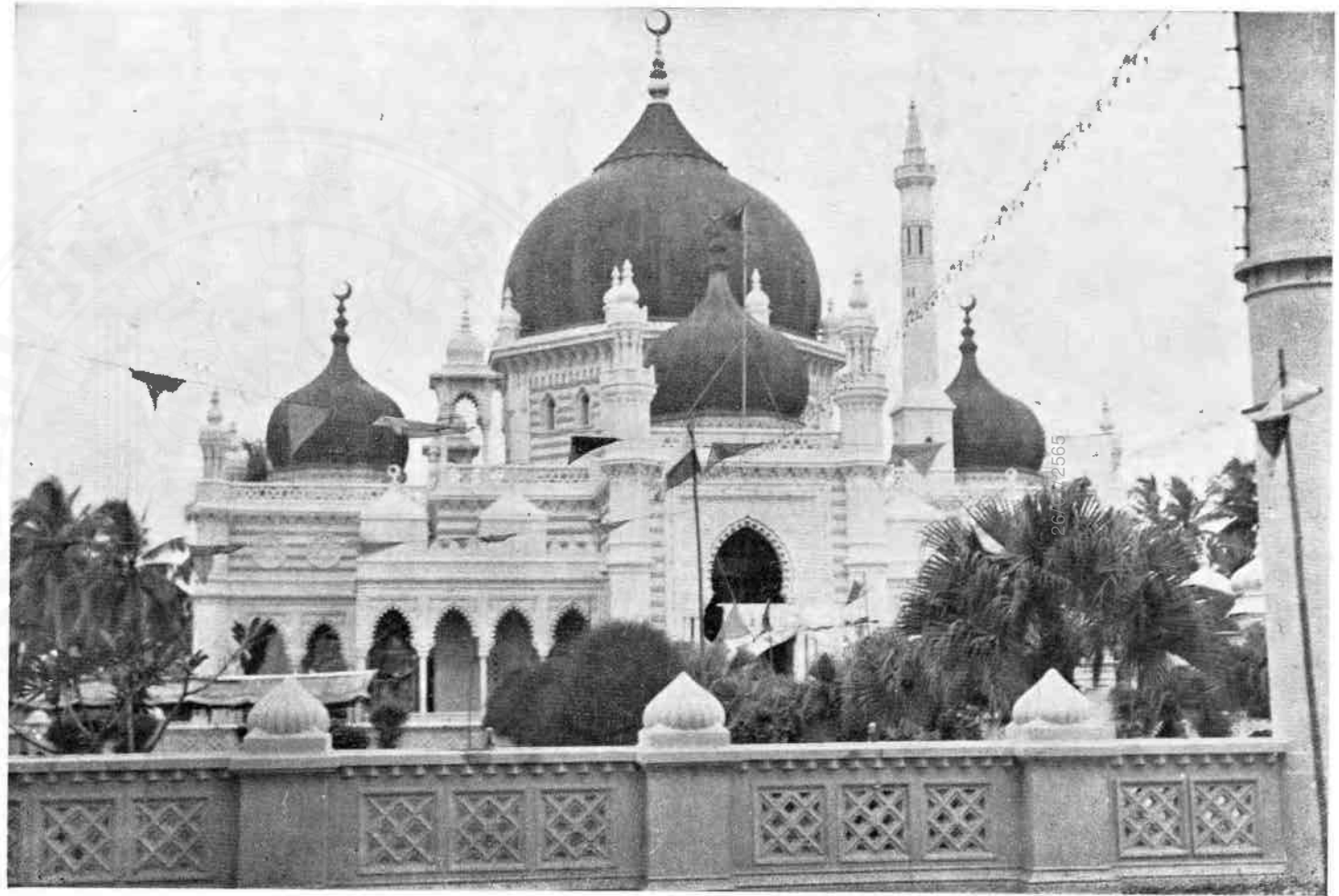
อำเภออุบลเดชรัตน์ ตำบลช้าง







ตลาดพระตะบอง



สุเหร่า "ไซบุรี"

UNIVERSITY OF THAMMASAT



26/01/2565

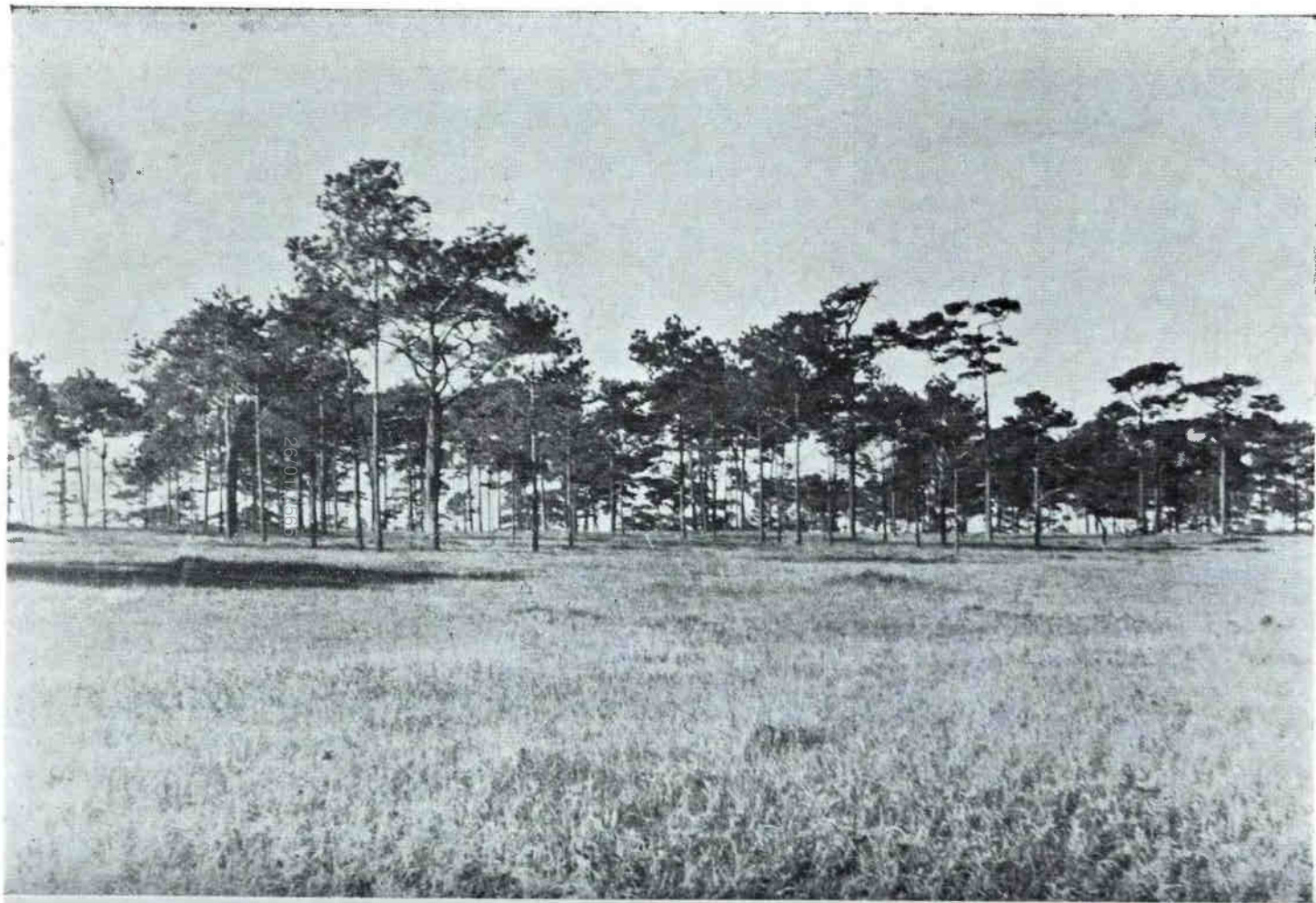




ทางระหว่างลำปาง-เชียงใหม่



ชายทะเล สงขลา



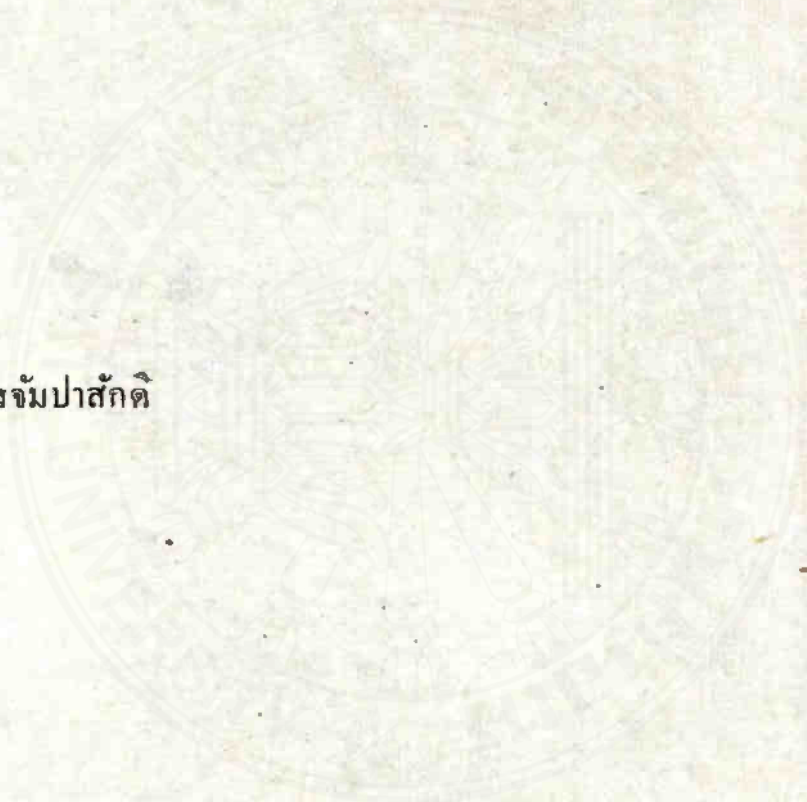
พูกะตัง เลย



ชายทะเลหัวหิน ประจวบคีรีขันธ์

26/01/2565

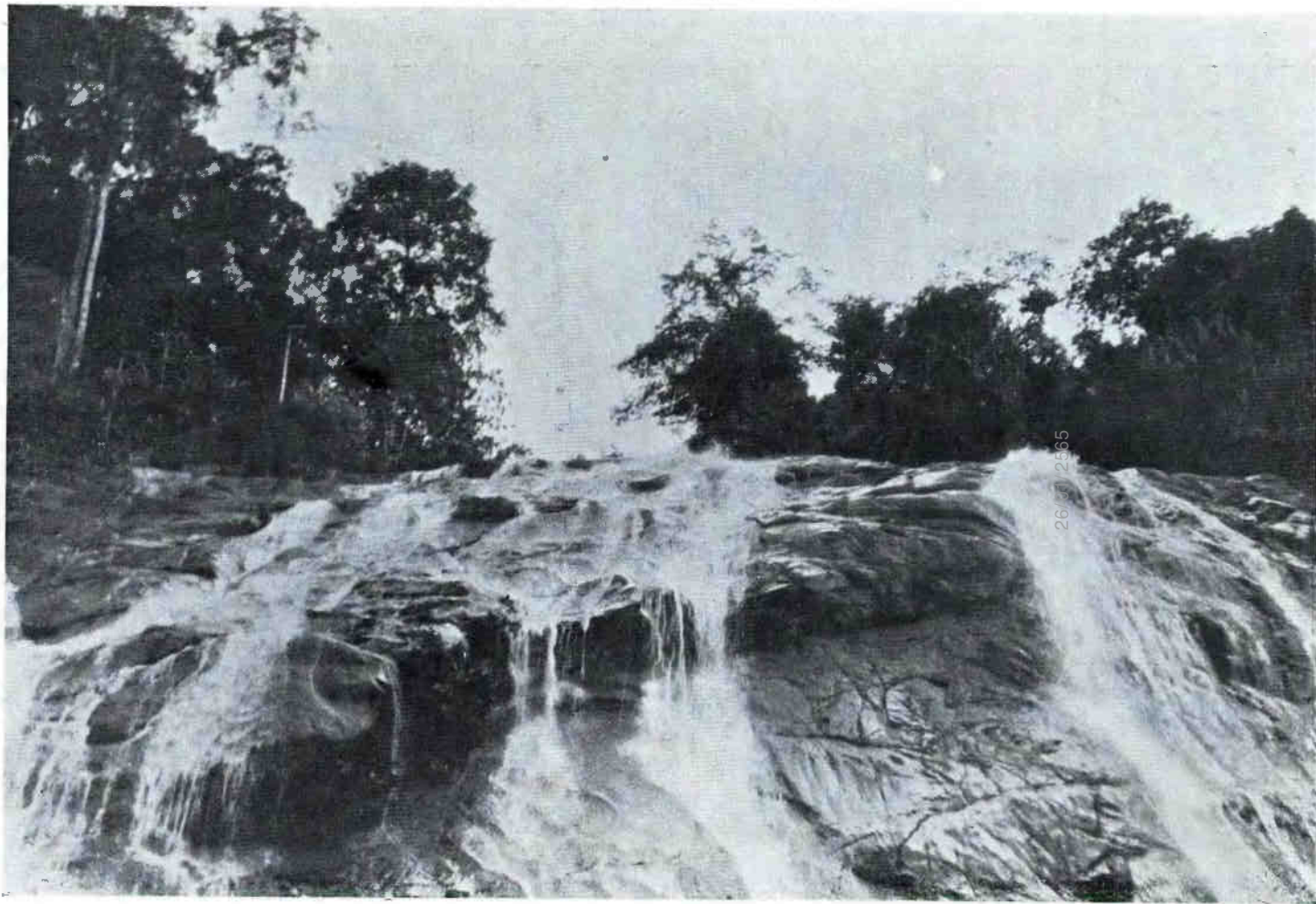
แก่งตี่ นครจำปาสัก







น้ำตกสมพมิตร นครจัมปาสักติ



น้ำตกบาโจ นราธิวาส



26/01/2565

พิมพ์ที่โรงพิมพ์พานิชสุภผล ถนนสำเพ็ง พระนคร
นายปอง ทรัพย์สุนทร ผู้พิมพ์และผู้โฆษณา
14 กรกฎาคม 2486