

Umístění října 2024 v 250leté klementinské teplotní řadě

Říjen 2024 s průměrnou měsíční teplotou 12,7 °C byl v Praze-Klementinu teplotně nadnormální, umístil se na 12. až 13. místě ze všech 250 říjnů od roku 1775. Nejteplejší říjen od roku 1775 byl loni, roku 2023. Celkem v 15 říjnech z 250 říjnů od roku 1775 se v Praze-Klementinu vyskytla průměrná denní teplota pod 0 °C.

Říjen 2024

V říjnu 2024 byla v Praze-Klementinu průměrná měsíční teplota **12,7 °C**, což znamená, že odchylka od normálu 1991–2020 byla **+1,8 °C**, s touto odchylkou byl říjen **teplotně nadnormální**. Odchylka od starého normálu 1961–1990 by byla +2,4 °C, podle tohoto normálu by říjen byl teplotně silně nadnormální. Odchylka od dlouhodobého průměru 1775–2014 byla +2,9 °C. Říjen 2024 se umístil **na 12. až 13. místě** z 250 dosavadních říjnů od začátku dostupných měření, takže by se vešel mezi 5 % nejteplejších říjnů.

Nejteplejší a nejchladnější říjen

Nejteplejší říjen od roku 1775 byl loňský říjen 2023 s průměrnou teplotou 14,1 °C, na 2. nejteplejším místě byl říjen 1795 s průměrnou teplotou 13,8 °C, na 3. příčce skončil říjen 2001 s průměrnou teplotou 13,7 °C, na 4. místě se umístil říjen 1811 s průměrnou teplotou 13,6 °C, na 5. místě říjen 1802 s průměrnou teplotou 13,4 °C, na 6. místě říjen 1966 s průměrnou teplotou 13,2 °C a na 7. místě říjen 2014 s průměrnou teplotou 13,0 °C.

Nejchladnější říjen od roku 1775 byl zaznamenán v roce 1905, a to s průměrnou měsíční teplotou 5,6 °C, na 2. místě byl říjen 1786 s průměrnou teplotou 5,7 °C, na 3. nejchladnějším místě byl říjen 1881 s průměrnou teplotou 5,9 °C a na 4. místě byl říjen 1922 s průměrnou teplotou 6,4 °C.

Z říjnů, které někteří mohou pamatovat, byl poměrně chladný říjen 1974 s průměrnou teplotou 7,3 °C, který se celkově umístil na 12.–14. nejchladnějším místě, a říjen 2003, který se s průměrnou teplotou 7,9 °C umístil celkově na 29.–31. nejchladnějším místě.

Nejvyšší a nejnižší denní průměry

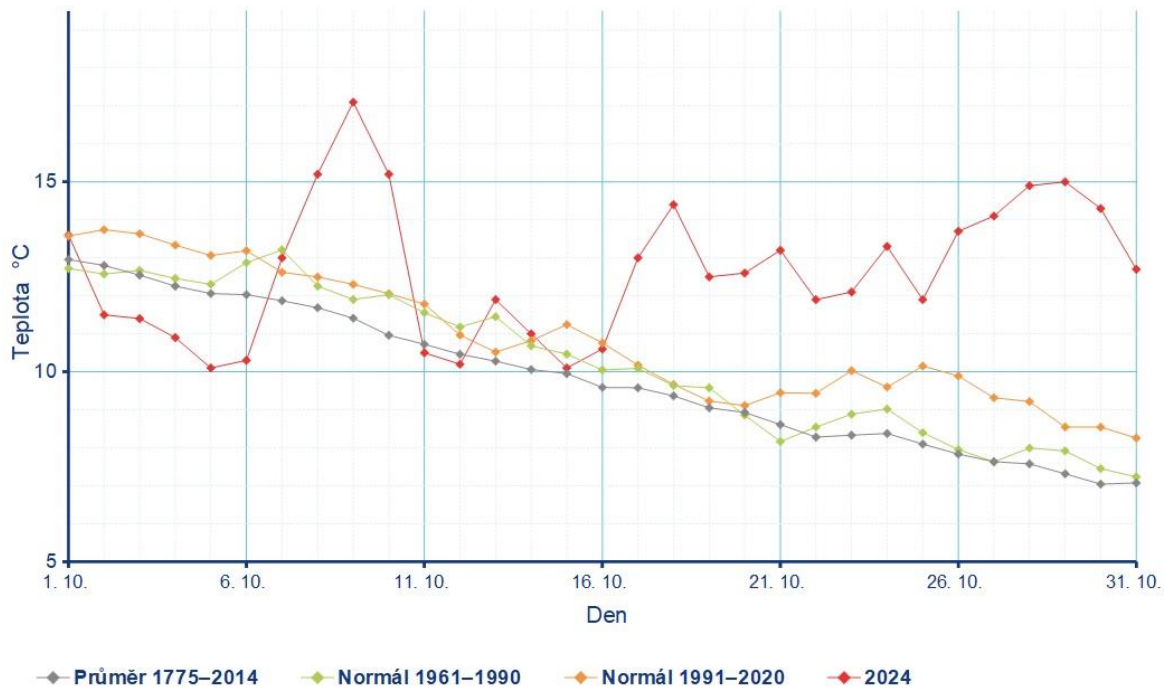
Nejvyšší průměrná denní teplota v říjnu 2024 byla naměřena dne 9. 10., a to 17,1 °C. Nejnižší průměrná denní teplota v říjnu 2024 byla naměřena ve dnech 5. a 15. 10., a to 10,1 °C.

Nejvyšší průměrná denní teplota v říjnu od roku 1775 byla naměřena dne 3. 10. 1929, a to 21,2 °C. Nejnižší průměrná denní teplota v říjnu od roku 1775 byla naměřena dne 30. 10. 1920, a to -3,1 °C. Celkem v 15 z 250 říjnů od roku 1775 se vyskytla průměrná denní teplota pod 0 °C.

Grafy

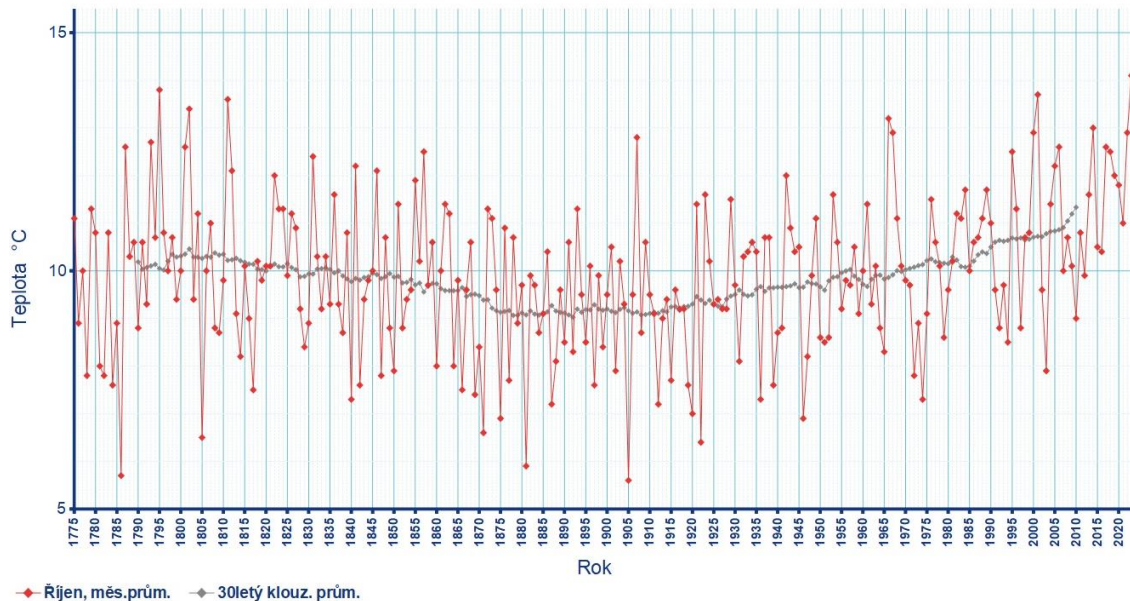
Na obrázku č. 1 je průběh průměrné denní teploty v Praze-Klementinu v říjnu 2024, na obrázku č. 2 je průběh průměrných měsíčních teplot v říjnu od roku 1775 do roku 2024.

Průměrná denní teplota v Klementinu, říjen 2024



Obr. 1 Průměrná denní teplota v Praze-Klementinu v říjnu 2024

Měsíční průměrné teploty v Klementinu, říjen 1775-2024



Obr. 2 Průměrná měsíční teplota v Praze-Klementinu v říjnu od roku 1775 do roku 2024