

## CE-mærkning til facader bliver pligt fra den 1. december 2005

Fra den 1. december 2005 bliver det lovpligtigt at mærke facader med CE-mærket. Dvs. at ingen facade i EU må tages i brug uden at blive mærket med dette mærke. Derfor er det på tide at gøre sig bekendt med emnet, også fordi CE-mærkning bliver relevant for flere byggevarer (f.eks. vinduer og døre) i den nærmeste fremtid.

Mærkningspligtig er altid den, der leverer facaden som færdigt produkt - altså producenten.

Kravene og fremgangsmåden for CE-mærkning til facader er fastsat i den europæiske produktstandard EN 13830.

Denne produktnews informerer om produktstandardens indhold og hvilke Schüco aluminium- og stål-systemer, der falder ind under de nye mærkningsregler.

Desuden informerer vi om, hvordan CE-mærkningen foregår og hvordan Schüco støtter sine partnere i denne proces.

Yderlige informationer om emnet og prøveformularer findes på vedlagte CD.



Glasfabrik i Dresden, Tyskland

### Formål med CE-mærkning

#### "Pas" til hele EU

Det Indre marked med fri handel af varer og tjenesteydelser er et vigtigt mål for den Europæiske Union.

Alligevel så realiteten for facade-producenter anderledes ud.

Facaden skulle svare til de forskellige nationale krav i de enkelte europæiske lande, den skulle monteres i; på grund af forskellige standarder og sprog en tidsrøvende og dyr anstrengelse.

CE-mærkningen for facader efter EN 13830 ophæver alle national gældende godkendelser og er lovpligtig for alle EU medlemslande fra 1. december 2005!

#### OBS!

- CE-mærkning af facader er lovpligtig i hele EU fra 1. december 2005
- Fra denne dato bliver alle national gældende godkendelser erstattet af CE-mærkning
- Ansvarlig for CE-mærkning er den der leverer facaden som færdigt produkt - altså producenten
- Facader uden eller med forkert mærkning, må ikke længere tages i brug i EU-landene
- Fordel: ensartet godkendelsesproces for hele EU

### Indhold

- Lovpligtig CE-mærkning fra den 1. december 2005 (side 1)
- Formål med CE-mærkning (side 1)
- Hvilke facadetyper er mærkningspligtig (side 2)
- Oversigt: Anvendelsesområde EN 13830 (side 2)
- CE-mærkningspligt: Checkliste (side 2)
- Præstationskrav og prøvelser (side 3)
- Typeprøvning (ITT - Initial Type Testing) (side 4)
- Oversigt: Schüco produktpas til facader (side 4)
- Produktionskontrol (side 5)
- Hvilke dokumenter skal udstedes? (side 6)
- EF - overensstemmelseserklæring (side 7)
- CE-mærkning (side 8)
- CE-mærkning i praksis (side 10)

## EN 13830: Hvilke facadetyper bliver mærkningspligtig

### Definition facade

Den europæiske produktnorm EN 13830 fastlægger produkteskaber af en facade, definerer hvilke forholdsregler til opnåelse af CE-mærket, der skal gennemføres, og hvem der er ansvarlig for dette.

Efter EN 13830 er en facade defineret som: En udvendig lodret beklædning til bygninger produceret af elementer af metal, træ eller PVC.

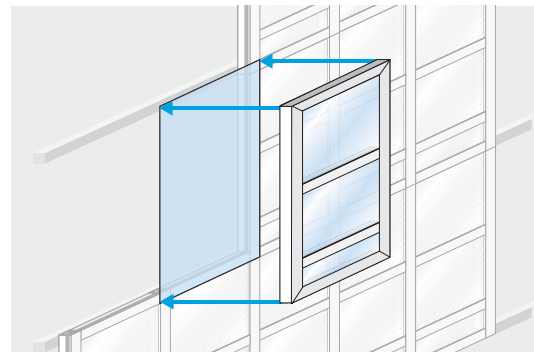
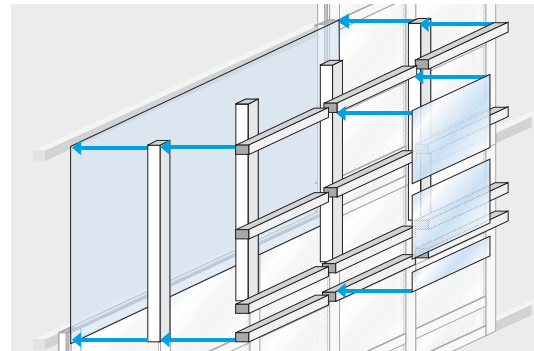
Facader dækker mange forskellige former for konstruktioner, men generelt omfatter en af følgende:

Samles af løsdele, Selvstændige enheder, Element opbygget.

Produktstandarden gælder blandt andet for følgende typer af facader (op til 15° vertikal afvigelse):

- Post - sprosse - konstruktioner
- Elementfacader

EN 13830 gælder ikke for Structural Glazing facader, punktvis fastholdte facader og dobbeltfacader med udluftning.



Eksempler på facader: post-sprosse-konstruktion (øverst) og elementfacade

## CE-mærkning er producentens ansvar

### Hvad skal der gøres?

Basis for CE-mærkningen er som sagt produktstandard EN 13830. Samtlige forholdsregler for at opnå retten til at mærke med "CE" er defineret der.

For facader uden krav til brand- og/eller røghæmning skal overensstemmelsen med produktstandard dokumenteres gennem:

- Typeprøvning (Initial Type Testing/ITT)
- Produktionskontrol (Factory production control - FPC)

CE-mærkning for facader med brand- og røghæmning kræver en førstegangsinpektion af virksomheden og produktion såvel som løbende produktionskontrol af et eksternt institut.

Bemærk: Producentens CE-mærkningspligt gælder både internationalt og nationalt (dvs. også for producenter, der kun er aktive i Danmark)

### Anvendelsesområde EN 13830 Areas of application for EN 13830

Facadetype Façade type	Eksempel Example
Post-sprosse facade Mullion / transom-façades	FW 50+ FW 60+ VISS TVS
Elementfacade Unitised façade	Schüco SkyLine S 65
Post-rigel som påsætningskonstruktion Mullion / transom as add-on construction	FW 50+AOS / AOT FW 60+AOS / AOT VISS Basic

Nummer Number	Titel Title	Status Status
EN 13830	Facader – Produktstandard Curtain walls – product standard	Officiel bekendtgjort Published in gazette
prEN 14351-1	Vinduer <sup>1)</sup> / Indgangsdøre uden brand- og røghæmningsegenskaber – Produktstandard Windows <sup>1)</sup> / exterior doors without fire and smoke protection attributes – product standard	Udkast Draft
prEN 14351-2	Indvendige døre uden brand- og røghæmningsegenskaber – Produktstandard Interior doors without fire and smoke protection attributes – product standard	Udkast Draft
prEN 14351-3	Vinduer <sup>1)</sup> / døre med brand- og røghæmningsegenskaber – Produktstandard windows <sup>1)</sup> / doors with fire and smoke protection attributes – product standard	Udkast Draft

<sup>1)</sup> Gælder også tagvinduer Also applies to roof windows

Typeprøvning  
 Initial Type Testing  
 Produktionskontrol  
 Factory Production Control  
 Certificering af intern produktions-  
 kontrol og løbende overvågning  
 First inspection of factory  
 production control and  
 permanent surveillance

Regulerede produkttegenskaber Regulated attributes	■	●		
Tæthed over for slagregn Weathertightness EN 12155	●	●		
Modstand over for egenlast Resistance to dead load EN 1991	■	●		
Modstand over for vindlast Resistance to wind load EN 12179	■	●		
Stødfasthed Shock resistance EN 12600	■	●		
Bestandighed over for temperaturskift Resistance to change in temperature	●	●		
Modstand over for vandrette laster Resistance to horizontal loads EN 1991-1-1	■	●		
Lufttæthed Air permeability EN 12153	●	●		
Vanddampgennemgang Water vapour permeability	●	●		
Varmegennemgang Thermal conduction prEN 13947	●	●		
Luftlyddæmpning Sound insulation EN ISO 140-3	●	●		
Holdbarhed Stability	●	●		
Brandreaktion efter Fire behaviour in accordance with EN 13501-1	■	●	■ <sup>1)</sup>	
Brandmodstand Fire resistance prEN 13501-2	■	●		
Brandudbredelse Spread of fire	■	●		

(Kilde symboler: ift Rosenheim)  
(Source of picture symbols: ift Rosenheim)

<sup>1)</sup>Kun ved præstationskrav til brand- og røghæmning  
<sup>1)</sup>Only for requirements of fire and smoke protection

■ = Certificeret institut  
 Notified body  
 ● = Producent  
 Manufacturer

## Præstationskrav og test

CE-mærkningen har til formål, at grundlæggende sikkerhedsbestemmelser bliver overholdt (f.eks. mekanisk styrke, brandhæmning ...).

Produktstandarden definerer de produkttegenskaber, der er nødvendige for at opretholde disse sikkerhedsbestemmelser. Samtidig fastlægger standarden, hvordan produkttegenskaberne skal testes i typeprøvningen (ITT). Produktionskontrol (FPC) skal sikre, at produkttegenskaberne overholdes i den daglige produktion.

Da produktstandarden tager højde for alle EU-lande, kan det ske, at enkelte medlemslande ikke stiller krav til bestemte produkttegenskaber (f. eks. brandadfærd). I dette tilfælde er producenten ikke forpligtet til at underkaste sine produkter en

typeprøvning eller dokumentere den pågældende produkttegenskab. I stedet kan egenskaben angives som "npd" (no performance determined) - "ingen præstationskrav".



Gemini Residence, København

## Typeprøvning

For at opnå CE-mærkningen skal et repræsentativt element af en produktgruppe testes, for at se, om det harmoniserer med de krav, som produktstandard EN 13830 stiller. Typeprøvningen er producentens ansvar og skal gennemføres af et certificeret institut. Prøveeksemplarer skal være repræsentative for de produkter, der skal anvendes i praksis. Generelt er afvigelser tilladt mellem prøveeksemplaret og det element der skal monteres. Det skal dog sikres, at de afvigende elementer har de samme eller bedre produktenskaber som prøveeksemplaret.

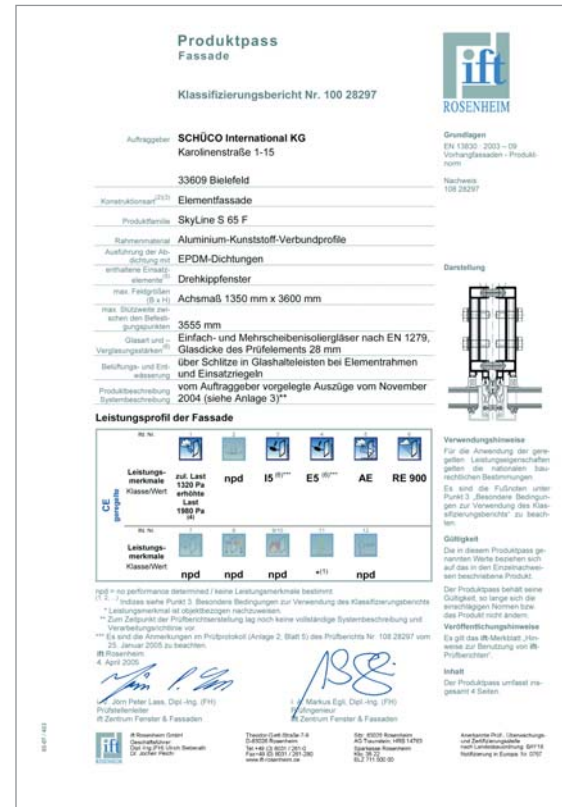
Producenterne kan benytte sig af testresultater som systemleverandøren stiller til rådighed, f.eks. Schüco produktpas.

For at kunne benytte sig af testresultater skal følgende betingelser overholdes:

- Brug af de samme komponenter
- Systemleverandøren stiller vejledninger til forarbejdning og montage til rådighed
- Producenten er ansvarlig for korrekt forarbejdning og -montage
- Producenten skal anvende systemleverandørens forarbejdnings retningslinjer

### Schüco produktpas letter CE-mærkningen

For at minimere byrden for vores partner har Schüco gennemført typeprøvninger til facader i aluminium og stål. Produkttegenskaberne er dokumenteret i produktpas "Fassade" og kan udskrives fra vedlagt CD eller på vores hjemmeside [www.schueco.de](http://www.schueco.de) under "Verarbeiter".



Produktpas „Fassade“ til Schüco SkyLine S 65 F

### Oversigt. Produktpas til facader

Overview of product passes for curtain walls

System System	Produktpas Product approval	Certificeret institut Notified body
<b>Aluminium</b>		
FW 50+	10827203	ift Rosenheim
FW 50+S	10027203	ift Rosenheim
FW 50+ ARC	10027203	ift Rosenheim
FW 60+	10027203	ift Rosenheim
FW 50+AOT/AOS	10029739	ift Rosenheim
FW 60+AOT/AOS	10029739	ift Rosenheim
Schüco SkyLine S 65	10828297	ift Rosenheim
<b>Stål/ Steel</b>		
VISS TV	10028793	ift Rosenheim
VISS TVS	10028793	ift Rosenheim
VISS Basic	10028793	ift Rosenheim
VISS Fire	10028793	ift Rosenheim

### Typeprøvning (ITT)

- En typeprøvning konstaterer produkttegenskaber ved hjælp af et prøveelement.
- Typeprøvningen kan ske ved hjælp af målinger, beregninger eller lignende procedurer
- Kravene til typeprøvningen er beskrevet i de pågældende produktstandarder: For facader er det EN 13830
- Som regel er det tilstrækkeligt at teste et repræsentativt element af en produktgruppe
- Typeprøvningen skal gennemføres af et certificeret institut. Detaljer herom er oplyst i produktstandarden
- Afvigelser til prøveelementet må ikke føre til en forringelse af præstations-tegenskaberne.
- Producenten kan under overholdelse af bestemte betingelser benytte sig af systemleverandørens typeprøvninger.

## Produktionskontrol (FPC)

Produktionskontrol er et element til at konstatere overensstemmelse med tekniske specifikationer (CE). Produktionskontrollen skal sikre, at de angivne egenskaber bliver overholdt.

Det er producentens ansvar at gennemføre kontrollen. Kravene til FPC er angivet i de relevante tekniske specifikationer; for facader gælder EN 13830.

Kontrollen skal tilpasses den enkelte virksomhed og dens produktion. Derfor er kravene i produktstandarderne meget generelt formuleret. Et vigtigt mål er, at egenskaberne bliver overholdt i praksis.

Alle relevante skridt i FPC skal dokumenteres: Dvs. hvem kontrollerer hvad, hvornår og hvordan og hvilke skridt skal foretages i f.eks. tilfælde af utilladelig afvigelse.

Dokumentation skal opbevares i fem år, og der skal udpeges en FPC-hovedansvarlig.

Producenten fastlægger selv stikprøvnings frekvens: Det kan f.eks. være op til 100%- kontrol ved vanskelige bearbejdnings.

For at opfylde kravene til FPC er det ikke nødvendigt at certificere virksomhedens managementsystem som påkrævet i ISO 9001.

Er producenten certificeret efter EN ISO 9001 skal det sikres, at denne er tilpasset til produktstandard EN 13830.

### Produktionskontrol: Producentens opgaver

Ved en Produktionskontrol efter produktstandard EN 13830 (facader uden brand- og røghæmning) skal producenten foretage følgende skridt:

- Fastlæggelse og dokumentation af materialer og bestanddele
- Kontrol og prøvning under produktionen; frekvens fastlægges af producenten.
- Kontrol af de færdige produkter/ byggede; frekvens fastlægges af producenten
- Beskrivelse af, hvilke foranstaltninger skal foretages ved fejl
- Dokumenterne opbevares i 5 år

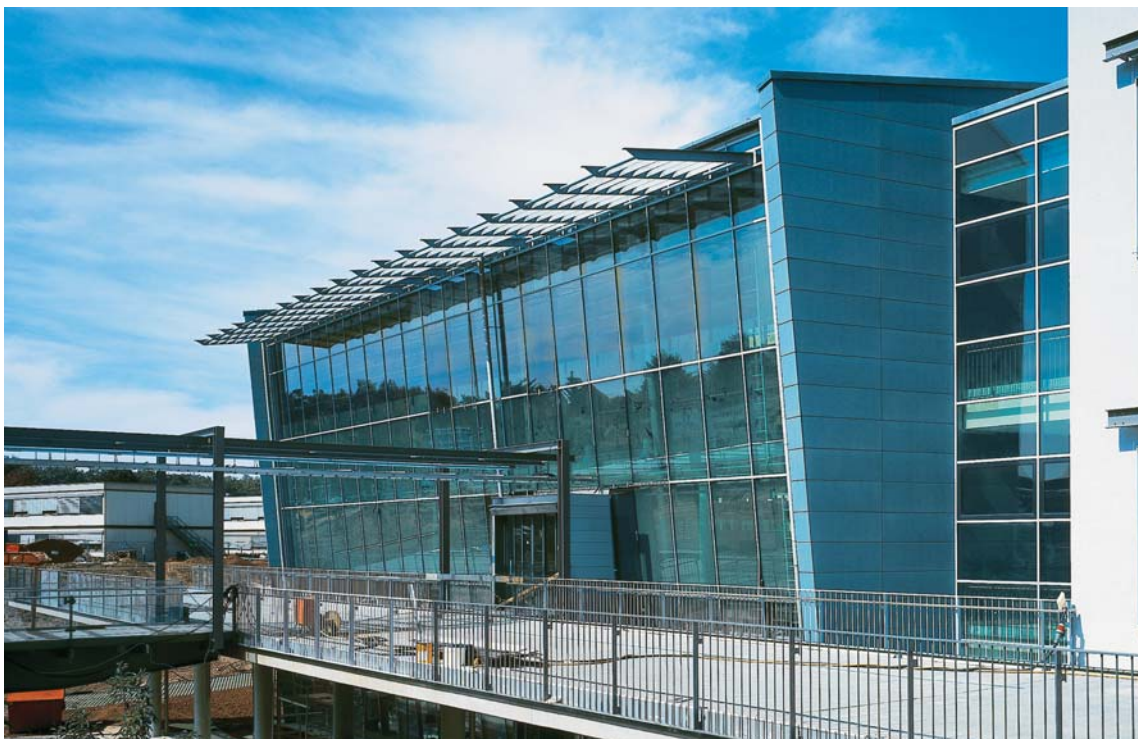
Produktionskontrollens resultater skal noteres, vurderes og opbevares.

Notaterne skal indeholde følgende:

- Mærkning af produktet
- Kontrolmetode
- Færdiggørelsesdato og dato af følgeprøvning.
- Testresultater og eventuel sammenligning med præstationskravene
- Underskrift af FPC's hovedansvarlig.

For virksomheder, der er certificeret efter DIN EN ISO 9001 gælder, at denne kun kan anvendes som FPC, hvis den er tilpasset kravene stillet i produktstandard EN 13830.

Medicinsk klinik Heidelberg, Tyskland



Hvilke dokumenter skal udstedes?

## CE-mærkning med dokumentation, EU-overensstemmelseserklæring og -certifikat

Med typeprøvningen og produktionskontrollen opfylder producenten kravene til et produkt, der svarer til standarden.

Som sagt, er det producenternes ansvar at udstede de påkrævede dokumenter til CE-mærkning. Den pågældende produktstandard definerer, hvilke dokumenter der er nødvendige, og hvad deres indhold skal være.

Med disse dokumenter bekræfter producenten, at det producerede byggeprodukt stemmer overens med standarden og derfor kan tages i brug.



FEZ, Bruchsal, Tyskland  
FEZ, Bruchsal, Germany

### Mærkning og skiltning efter EN 13830

Marking and identification plates in accordance with EN 13830

Overensstemmelsesprocedure Conformity accompanying	CE-Mærkning inkl. dokumentation CE mark documentation	EU-overensstemmelseserklæring EC Declaration of Conformity	EU-overensstemmelses-certifikat EC Conformity procedure incl. certificate
1*	■	■	■ ***
3**	■	■	—

\* Med eller \*\* uden krav til brand- og/eller røghæmning.

\*\*\* Udstilles af et certificeret institut.

\* With or \*\* without requirements for fire and / or smoke protection.

\*\*\* Issued by certified test institute.



DFDS Terminalen, København

Dokumentet forbliver hos producenten

## EU-overensstemmelseserklæring

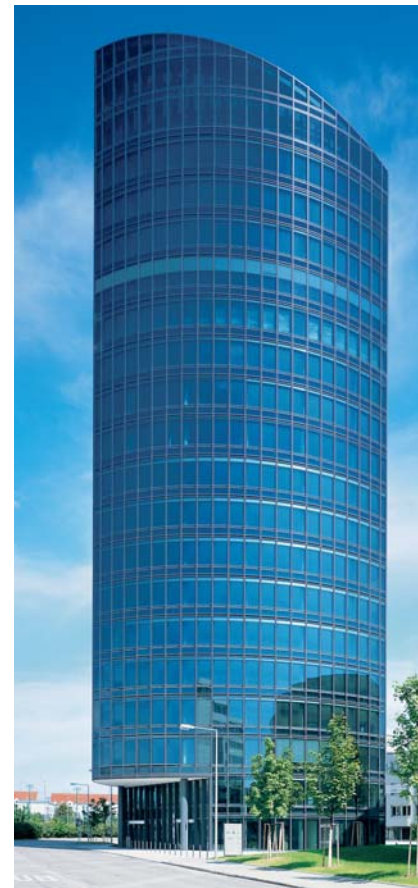
Med udstedelse af EU - overensstemmelseserklæring dokumenterer producenten, at den fremstillede facade svarer til kravene stillet i produktstandarden, og at berettigelsen til at "anbringe" CE-mærket foreligger.

EU - overensstemmelseserklæring forbliver hos producenten og skal udstedes på det pågældende natio-

nalsprog. Nedenstående prøveeksemplar viser alle informationer, som efter EN 13830, skal være påført EU - overensstemmelseserklæringen.

På vedlagte CD findes et prøveeksemplar af både EU-overensstemmelseserklæring og CE-mærkning.

<p style="text-align: center;"><b>EU- overensstemmelseserklæring</b></p> <p style="text-align: center;">Facadefirma Hansen ApS, Hansensvej , 1485 Hansensby, Danmark</p> <hr style="border: 1px solid gray;"/> <p style="text-align: center;">FW 50+</p> <p style="text-align: center;">Facade som post-sprosse-konstruktion med 50 mm synslinje til erhvervsbyggeri og private bygninger</p> <p style="text-align: center;"><b>er i overensstemmelse</b></p> <p style="text-align: center;">-med produkttegenskaberne, som er angivet på CE-mærket</p> <p style="text-align: center;">EN 13830 tillæg ZA</p> <p style="text-align: center;">Typeprøvning udført af følgende notificerede institutter:</p> <p style="text-align: center;">Notified Body1, postboks 2222, 2222 Hansenssted1, Land1 Notified Body2, postboks 2221, 2221 Hansenssted2, Land2</p> <hr style="border: 1px solid gray;"/> <p style="text-align: center;">H.Hansen, Adm. direktør af Facadefirma Hansen ApS</p>
--



Colorado, Stuttgart, Tyskland

**Efter EN 13830 skal følgende informationer angives:**

- Navn og adresse på producenten eller den tilstedeværende repræsentant på det Indre marked, produktionssted
- Produktbeskrivelse (type, mærkning, anvendelse m.m.) og kopi af følgeinformation til CE-mærkningen
- Særlige gældende betingelser til anvendelse af produktet (f.eks. brug under bestemte forhold m.m.)
- Bestemmelse/standard produktet svarer til
- Navn og adresse af det/ de certificerede institut(-ter)
- Navn og position af den underskriftsberetigede person

## Ledsagedokumenter til bygherren

### CE-mærkningen

CE-mærkningen er en dokumentation af produktets overensstemmelse med standarden overfor kunderne/ slutbrugeren. CE-mærket behøver ikke være påsat selve facaden. Det er muligt at fortage CE-mærkningen f.eks. på følgesedlen eller brugs- eller vedligeholdelsesanvisningen. CE-mærkningens indhold er også dokumenteret i EN 13830. Et eksempel findes nedenfor.

De påkrævede data findes blandt andet i rapporten fra typeprøvnin- gen. Bemærk, at kun de data, hvor der er defineret mindstekrav i landets nationale byggereglement, skal angives. Hvis det ikke er tilfæl- det, kan produkttegenskaben angives som "npd" (no performance determined) - "ingen præstations- krav".

#### Vores service:

På vedlagte CD findes prøveeksem- plarer af både EU - overensstemmel- seserklæring og CE-mærkning.



Medie Park Block 5, Köln, Tyskland

#### Efter EN 13830 skal følgende informationer angives:

- CE-mærket som symbol (tilsvarende til retningslinje 93 / 68 / EWG)
- Kodenummer af det certificerede institut (kun til pro- dukter efter overensstemmelsesprocedure 1 - se side 6)
- Navn, kendetegn og registreret adresse på producenten
- De to sidste numre af mærkningsåret
- Nummer på EF-overensstemmescertifikat eller processtyringscertifikat (hvis foreliggende)
- Henvi- sning til den europæiske standard
- Produktbeskrivelse: Overbegreb, materiale, mål, m.m. og anvendelsesformål
- Information om relevante, væsentlige egenskaber i tabel ZA.1 af EN 13830

# CE

01234

Firma, Postboks 21, DK- 1246

05

01234-CPD-00234

EN 13830

Forsatsfacadeprodukt

FW 50+

Forsatsfacade som stolpe-skelet-konstruktion med 50 mm synslinje til erhvervs- byggeri og private bygninger

Brandreaktion	- npd
Brandmodstand	- npd
Tæthed over for slagregn	- RE 1200
Modstand over for egenlast	
Modstand over for vindlast	
Stødfasthed	
Bestandighed over for temperaturskift	
Modstand mod vandrette laster	
Varmegennemgang	
Luftgennemtrængelighed	
Lyddæmpning	
Brandudbredelse	





CityTower, Offenbach, Tyskland

Eksempel på CE-mærkning:  
På medfølgende dokumenter skal, ud over CE-mærket, angives informationer om egenskaberne fastlagt i bygge-loven.

**Leistungsprofil der Fassade**

CE geregelte	Ifd. Nr.	1	2	3	4	5	6
	Leistungsmerkmale Klasse/Wert	zul. Last 2000 Pa erhöhte Last 3000 Pa (4)	npd	IS <sup>(B)</sup>	E5 <sup>(B)</sup>	AE	RE 1200
CE frei	Ifd. Nr.	7	8	9/10	11	12	
	Leistungsmerkmale Klasse/Wert	siehe Typenliste (Punkt 3)	npd	npd	*(1)	npd	

npd = no performance determined / keine Leistungsmerkmale bestimmt  
(1, 2, ...) Indizes siehe Punkt 3 Besondere Bedingungen zur Verwendung des Klassifizierungsberichts  
\* Leistungsmerkmal ist objektbezogen nachzuweisen

**Produktpass Fassade**

Klassifizierungsbericht Nr. 100 27203

**ifit ROSENHEIM**

Grundlagen  
EN 13830 : 2003 - 09  
Vorhangsfassaden - Produkt-norm

Nachweise und Gutachtliche Stellungnahmen:  
108 27203  
155 27203  
161 21404/1 0.0-1  
161 21404/2 0.0-1  
161 21404/3 0.0-1  
161 21404/4 0.0-1

Auftraggeber: **SCHÜCO International KG**  
Karolinenstraße 1-15  
33609 Bielefeld

Konstruktionsart<sup>(2)(3)</sup> **Pfosten-Riegel-Fassade**

Produktfamilie **FW**  
mit Varianten **FW 50°, FW 50° S, FW 50° ARC, FW 60°**

Rahmenmaterial Auf-satzkonstruktion **Aluminium**  
Rahmenmaterial Unterkonstruktion **Aluminium, Edelstahl (nur FW 50+ ARC)**

Ausführung der Abdichtung mit enthaltene Einsatz-elemente<sup>(1)</sup> **Andruckprofilen, EPDM-Dichtungen**

max. Feldgrößen (B x H) **Drehklapp-, Senk-Klapp-, Top-Swing- und Parallel-Ausstell-Fenster**

max. Stützweite zwischen den Befestigungspunkten **Achsmaß 2000 mm x 3000 mm**

Glasart und -verglasungsstärken<sup>(1)</sup> **2970 mm**  
Belüftungs- und Entwässerung **Einfach- und Mehrscheibenisoliervläser nach EN 1279, Glasdicken 4 mm – 50 mm**

Produktbeschreibung Systembeschreibung **feldweise und Gesamtblüftung und Entwässerung**  
**Fertigungskatalog 1, Ausgabe 8/2001**

**Darstellung**

**Verwendungshinweise**  
Für die Anwendung der geregelten Leistungseigenschaften gelten die nationalen bautechnischen Bestimmungen.  
Es sind die Fußnoten unter Punkt 3 „Besondere Bedingungen zur Verwendung des Klassifizierungsberichts“ zu beachten.

**Gültigkeit**  
Die in diesem Produktpass genannten Werte beziehen sich auf das in den Einzelnachweisen beschriebene Produkt.  
Der Produktpass behält seine Gültigkeit, so lange sich die einschlägigen Normen bzw. das Produkt nicht ändern.

**Veröffentlichungshinweise**  
Es gilt das ifit-Merkblatt „Hinweise zur Benutzung von ifit-Prüfberichten“

**Inhalt**  
Der Produktpass umfasst insgesamt 6 Seiten.

**Leistungsprofil der Fassade**

CE geregelte	Ifd. Nr.	1	2	3	4	5	6
	Leistungsmerkmale Klasse/Wert	zul. Last 2000 Pa erhöhte Last 3000 Pa (4)	npd	IS <sup>(B)</sup>	E5 <sup>(B)</sup>	AE	RE 1200
CE frei	Ifd. Nr.	7	8	9/10	11	12	
	Leistungsmerkmale Klasse/Wert	siehe Typenliste (Punkt 3)	npd	npd	*(1)	npd	

npd = no performance determined / keine Leistungsmerkmale bestimmt  
(1, 2, ...) Indizes siehe Punkt 3 Besondere Bedingungen zur Verwendung des Klassifizierungsberichts  
\* Leistungsmerkmal ist objektbezogen nachzuweisen

15. Dezember 2009

*Ulrich Sieberath*  
Prüfplatz Systemprüfung

**ifit Rosenheim GmbH**  
Geschäftsführer: Dr. Helmut Hohenstein  
Zertifizierungsstelle: PUZ Stelle  
Leiter: Dipl.-Ing. (FH) Ulrich Sieberath

Theodor-Gieß-Str. 7-9  
83008 Rosenheim  
Tel. +49 (0) 8031 261-0  
Fax +49 (0) 8031 261-300  
http: www.ifit-rosenheim.de

Sparkasse Rosenheim  
Kto. 38 22 BLZ 711 500 00  
AG Traunstein, HRB: 14703  
IBAN: DE90711500000000003822

Deutscher  
Zertifizierungs-  
Anbieter  
DAP-ZE-2088 00  
TGA-ZM-16-83-00  
TGA-ZM-16-93-00

Schüco produktpas hjælper producenten til at minimere opbydelser ved CE-mærkningen: Resultater af typeprøve kan overtages under bestemte forudsætninger (se side

Forskellige præstationskrav til ét byggeprojekt

## CE-mærkning i praksis

I et byggeprojekt bliver der som regel stillet forskellige krav til facaden, f.eks. højere krav til lyd-dæmpning på den gadevendte side af bygningen. Dette resulterer i forskellige facadeelementer med forskellige egenskaber. For facadeelementer med afvigende egenskaber er det nødvendigt at udskrive separate dokumenter til CE-mærkning dvs., at i praksis kan det ske, at flere dokumenter skal udarbejdes til en bygning!

Henvi sning: For at undgå en stor dokumentationsbyrde er det muligt at anvende et worst-case-scenario som grundlag for CE-mærkningen. Det foregår således, at elementer med forskellige egenskaber bliver samlet i en gruppe. I dokumentationen til CE-mærkningen angives klassificering af det mest ugunstige element. Da de andre elementer opnår bedre værdier, kan der gives afkald til mærkning af disse.

Polderbebauung, Neumühlen, Tyskland



 Schüco International KG  
Telefon +49 521 783-0  
[www.schueco.com](http://www.schueco.com)

**SCHÜCO**



Alle Schüco - aluminium-, stål-, kunststof- og solar-systemer kendetegnes ved høj teknisk standard og suveræn kvalitet. Perfektion, samarbejde og dynamik er afgørende for det bedste resultat. Vi inspireres af vor samarbejdspartner, Formel 1-teamet McLaren Mercedes, der gennem anvendelse af moderne materialer og teknologi skaber overbevisende resultater.