



開発エリア「下北線路街」のまちづくりに関するお知らせ

9月16日「MUSTARD HOTEL SHIMOKITAZAWA」開業決定、8月27日から予約開始

ホテルに隣接する開発エリア12には、エンタメカフェ「ADRIFT」が9月10日にオープン

小田急電鉄株式会社（本社：東京都新宿区 社長：星野晃司）が開発を推進する「下北線路街」では、2021年9月16日（木）、開発エリア13に都市型ホテル「MUSTARD HOTEL SHIMOKITAZAWA」を開業します。なお、8月27日（金）から公式サイトにて予約受付を開始します。（URL: <https://mustardhotel.com/shimokitazawa/>）

また、「MUSTARD HOTEL SHIMOKITAZAWA」に隣接する敷地（開発エリア12）には、9月10日（金）、シモキタカルチャーを加速させるエンタメカフェ「ADRIFT」が誕生します。独特のカルチャーが根付く下北沢にて、新たな賑わいを生み出す施設として多目的に活用いただけます。

9月16日「MUSTARD HOTEL SHIMOKITAZAWA」開業、8月27日から予約開始

開発エリア13に、2021年9月16日（木）にオープンする都市型ホテル「MUSTARD HOTEL SHIMOKITAZAWA」は、下北沢駅から徒歩6分、東北沢駅から徒歩2分と交通利便性が高く、今年6月にオープンしたばかりの店主の顔が見える個店街「reload」の近くに位置します。ホテルのコンセプトは“街の隠し味”。ホテルに滞在いただく時間を通じて、シモキタエリアに息づく音楽や演劇、古着をはじめとした魅力的な文化にふれるきっかけを作ること、街の魅力の引き立て役を目指しています。



ホテル1階には宿泊者以外も利用可能な2店の飲食店舗を併設しているほか、不定期でのイベント開催や「reload」にてホテルのカードキーを提示すると対象店舗で割引メニューの提供等を受けられるサービスを用意しています。地域店舗との連携により、地域の方々や地域を訪れる方々が交流する機会を創出していきます。

「MUSTARD HOTEL SHIMOKITAZAWA」は、これからの時代を見据えてより安全・安心にご宿泊いただけるよう、非接触のセルフチェックインサービスを完備しています。事前に宿泊者情報を入力いただくことでQRコード^{®*}を獲得し、ホテル到着時に専用機器に読み込むことで、スマートかつスピーディーにチェックインが完了します。

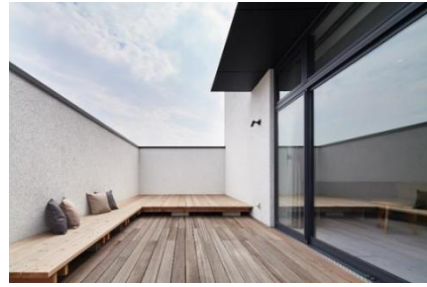
※ QRコード[®]は、(株)デンソーウェーブの登録商標です

■客室

客室はダブルルームを中心に4タイプで全60室。白や木を基調とした落ち着いたデザインで、シンプルで心地よい空間に仕上げました。全客室にレコードプレイヤーを完備しており、ホテルで取り揃えている300枚のレコードを無料レンタルすることで、レコードならではの高音質を存分にお楽しみいただけます。特に角部屋で広いバルコニーが特徴的なマスタードデラックス（2名1室）は、より良質な音響空間を提供いたします。



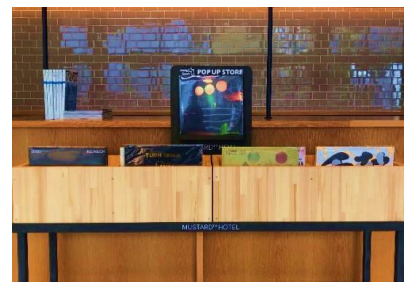
マスターデラックスの室内 (33 m²)



マスターデラックスのバルコニー (16 m²)

■ レンタルサービス

下北沢の名店、スタジオ併設式レコードショップ Jazzy Sport が監修したレコードを 300 枚取り揃えています。音楽カルチャーが根付く下北沢でお店を構える店主が厳選したレコードを無料でレンタルできるのは「MUSTARD HOTEL SHIMOKITAZAWA」ならではのサービスです。ソウル、ジャズ、ヒップホップ、シティポップなど多種多様なレコードを用意しているので、レコード初心者だけでなく、精通している方にもお楽しみいただける内容となっています。



レコードのレンタルサービス

■ 飲食施設

1 階には中目黒や祐天寺に店舗のある SIDEWALK COFFEE の系列店「SIDEWALK COFFEE ROASTERS」と、焼酎 BAR「くらげ」を設けています。SIDEWALK COFFEE ROASTERS では、店舗内の焙煎機で丁寧にローストしたコーヒーや毎朝工房で焼き上げるパン、中目黒で大人気のベーグルなどを提供し、開放的なウッドデッキに設けられたテラス席で最高の朝食をお楽しみいただけます。くらげでは、店主が日本産にこだわって厳選した 40 種類の焼酎や泡盛などの蒸留酒をご用意しております。SIDEWALK COFFEE ROASTERS で焙煎された有機栽培のコーヒーを黒糖焼酎に付け込んだコーヒー焼酎もおすすめで、お気に入りの一杯を見つけていただけます。

※ 宿泊のお客さま以外もご利用いただけます



「SIDEWALK COFFEE ROASTERS」



焼酎 BAR「くらげ」

■ 滞在プラン

「MUSTARD HOTEL SHIMOKITAZAWA」は「宿泊する場」だけでなく「街に暮らす場」としてもお使いいただけるよう、ホテルの客室を時間販売する新たなサービスを導入します。テレワークやミーティングなど仕事場としてもお使いいただけるほか、ご家族やご友人と過ごすプライベートな空間としてお楽しみいただく等、それぞれのスタイルでご利用いただけます。時間は、8:00 から 22:00 までの最大 14 時間を 30 分 500 円からご利用可能です。

「MUSTARD HOTEL SHIMOKITAZAWA」ではスタッフの手洗い、手指の消毒や館内のこまめな消毒、ソーシャルディスタンスの確保などによる適切な感染防止対策を徹底し、安全・安心にお過ごしいただける環境を第一に、お客さまをお迎えしてまいります。

都市型ホテル「MUSTARD HOTEL SHIMOKITAZAWA」の概要は以下のとおりです。

名 称	MUSTARD HOTEL SHIMOKITAZAWA (マスタード ホテル シモキタザワ)
所 在 地	東京都世田谷区北沢 3 丁目 9 番 19 号
ア ク セ ス	小田急線下北沢駅徒歩 6 分、東北沢駅徒歩 2 分
開 業 日	2021 年 9 月 16 日 (木)
規 模	地上 2 階建
構 造	鉄骨造
延 床 面 積	1,767.40 m ²
施 設	客室 60 室、飲食施設 2 (カフェ、Bar) 「SIDEWALK COFFEE ROASTERS」 (営業時間：9:00-19:00)* ※ 2021 年 4 月に開業し、現在も運営中です 9 月 17 日 (金) からは営業時間が変更となります (営業時間：7:00-19:00) 焼酎 BAR 「くらげ」 (営業時間：15:00-24:00)* ※ 2021 年 6 月に開業しましたが、新型コロナウイルス感染症の拡大状況に鑑み、現在は休業しております。緊急事態宣言が解除された後に再開予定ですが、再開時期を延期する場合や酒類の提供メニューを変更する可能性があります
建 築 主	小田急電鉄株式会社
設計・デザイン監修	有限会社ジェネラルデザイナー一級建築士事務所
ランドスケープデザイン	株式会社 DAISHIZEN (SOLSO)
施 工	東急建設株式会社
運 営	株式会社 GREENING
公 式 サ イ ト	https://mustardhotel.com/shimokitazawa/

シモキタカルチャーを加速させるエンタメカフェ「ADRIFT」が誕生

店主の顔が見える個店街「reload」と都市型ホテル「MUSTARD HOTEL SHIMOKITAZAWA」の間（開発エリア 12）に、シモキタカルチャーを加速させるエンタメカフェ「ADRIFT」が9月10日に誕生します。洗練された大人の雰囲気がある東北沢エリアに馴染むよう、白を基調としたデザインで隣接施設と一体感のある造りとしています。

「ADRIFT」は、キッチン、音響・照明機材、配信設備を含むネットワーク環境を完備した多目的なエンターテインメントスペースです。これからの時代を見据え、リアルイベントからオンライン配信まで幅広く楽しめる企画などに活用いただけます。

運営は、「reload」「MUSTARD HOTEL SHIMOKITAZAWA」の施設運営も行う株式会社 GREENING が担います。隣接施設と連動したマーケットイベントや、飲食を楽しみながら音楽・演劇などシモキタカルチャーを感じていただけるイベントの開催を計画しています。

また、施設の貸出も行い、音楽リハーサルやレコーディングスタジオ、企業研修やカンファレンス、物販展示など幅広い用途でお使いいただけます。



外 観



内 観

「ADRIFT」の概要は下記の通りです。

名 称	ADRIFT（アドリフト）
所 在 地	東京都世田谷区北沢3丁目9番23号
ア ク セ ス	小田急線下北沢駅徒歩5分、東北沢駅徒歩3分
規 模	地上1階建
構 造	鉄骨造
延 床 面 積	386.12 m ²
建 築 主	小田急電鉄株式会社
設計・デザイン監修	有限会社ジェネラルデザイナー一級建築士事務所
ランドスケープデザイン	株式会社 DAISHIZEN (SOLSO)
施 工	東急建設株式会社
運 営	株式会社 GREENING
利 用 時 間	8:00～22:00
公 式 サ イ ト	https://www.zantei-fudosan.com/shimokitazawa_i1/

「ADRIFT」の由来

施設名称の「ADRIFT」は、“浮遊”や“遊び”という意味を持ち、さまざまなエンターテインメントコンテンツをお客さまに五感を通じて心地よく楽しんでいただく場を目指すという想いを込めています。

以 上

「下北線路街ニュース」について

小田急電鉄は、小田急小田原線の代々木上原駅から梅ヶ丘駅間の鉄道地下形式による連続立体交差事業（事業者：東京都）および複々線化事業により新たに創出された鉄道跡地約 1.7 km にわたる開発エリアの名称を「下北線路街」とし、2021 年度中に 13 の施設を整備します（一部を除く）。

各開発施設の進捗状況に加え、エリア内でのイベント情報やエリアマネジメントなどまちづくり全般の情報を、「下北線路街ニュース」として、月 1 回を目途に定期配信します。

「下北線路街」について

1. エリア名称 「下北線路街」



下北線路街

2. 対象エリア 小田急小田原線 東北沢駅～世田谷代田駅
3. 敷地面積 約 27,500 m²
※ 連続立体交差事業および複々線化事業に伴う世田谷区・渋谷区内の土地
※ 交差道路、鉄道施設にかかる面積は除く
4. 開発テーマ 「支援型開発」 “変える”のではなく、街への“支援”を目指して。
5. 開発コンセプト 「BE YOU.」 シモキタらしく。ジブンらしく。

いろいろな人が、自分らしく生きている街、シモキタ。
ここまで多様性にあふれている場所は、日本中を見渡しても、そうそう存在しません。
そんなシモキタの魅力がそのまま未来に息づきながら、
より多くの人がつながり合って、それぞれの心地いい場所がふえていく。
そのためのきっかけをつくったり、新たなチャレンジを後押しできる拠点となることを目指して、
当開発プロジェクトは走り出しました。

6. 公式サイト URL: <https://senrogai.com/>

「下北線路街」各施設の概要



No.	名称（エリア内主な施設）	概要	開業時期（予定）	
			下線は開業済	規模 (㎡は延床面積)
01	リージア代田テラス	豊かな世田谷ライフを叶える テラスハウス	2016年2月	2階建 約700㎡
02	世田谷代田キャンパス	食でつながる地域の コミュニティハブ	2019年4月	2階建 約400㎡
03	KALDINO	世田谷代田が発祥の「カルディ」に よるテストキッチン&カフェ	2020年1月	2階建 約300㎡
04	温泉旅館 由縁別邸 代田	都心に突如現れる温泉旅館	2020年9月	2階建(一部3階) 約2,000㎡
05	世田谷代田 仁慈保幼稚園	地域とつながる 保育施設&コミュニティの場	2020年4月	2階建 約1,400㎡
06	BONUS TRACK	新たなチャレンジや 個人の商いを応援する長屋 (住宅・商業)	2020年4月	2階建 約900㎡
07	SHIMOKITA COLLEGE	新たな出会いと学びを提供する 居住型教育施設(学生寮)	2020年12月	5階建 約2,500㎡
08	(tefu) lounge (テフ ラウンジ)	コミュニティをつくる ライフスタイル提案型施設(商業)	2022年1月	5階建 約1,700㎡
09	シモキタエキウエ	シモキタならではの 多様なあふれる商業施設	2019年11月	2階建 約1,500㎡
10	下北線路街 空き地	みんなで作る自由なあそび場	2019年9月～ 当面の間	約1,400㎡
11	reload (リロード)	洗練された個店が集まる 次世代型の商業ゾーン	2021年6月	2階建 約1,900㎡
12	ADRIFT (アドリフト)	シモキタカルチャーを加速させる エンタメカフェ	2021年9月	1階建 約400㎡
13	MUSTARD HOTEL SHIMOKITAZAWA	さまざまな人が集まる都市型ホテル	2021年9月	2階建 約1,700㎡

※開発エリア 08 (tefu) lounge は、開業時期を変更しています